

寛延元年
 野宮大明神上下迂交買物帳
 新村社中
 本島村社中
 辰
 十月七日
 紙投交

木野愛宕神社所蔵史料

箱 4 - 1 2



辰十月七日 下近宮覽

一白葉小春代百指文 一初常正教代三指文

一大根指文 一十細教代四指文

一桑指文 一而分小春代三指文

一松竹儿本代三指文 一合冬指代七文

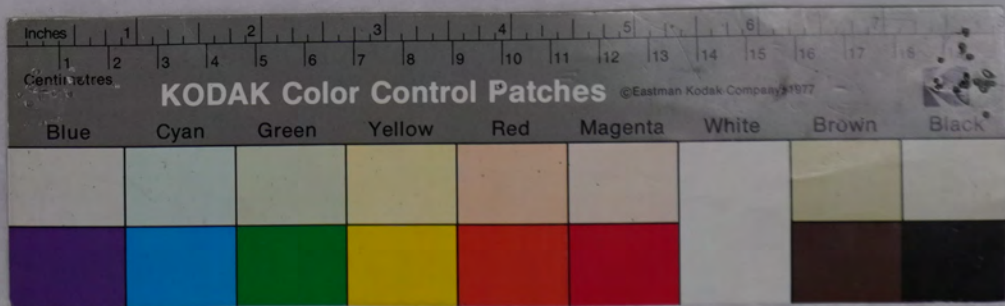
一酒走麻代儿指文 一穢物指代六文

一白着古帳代二文 一也打三指八文

一中紙代折代三指文 一たつら小春代三指文

木野愛宕神社所蔵史料

箱 4 - 1 2



一 奉 爲 禮 也

一 海 幸 皇 御 信 也

心 近 宮 入 用 是 十 四 日 也

一 元 在 代 指 也

一 幣 事 一 日 中 代 指 也

一 礼 指 也 代 七 日 也

一 令 指 也 代 七 日 也

一 令 指 也 代 七 日 也

一 令 指 也 代 七 日 也

一 令 指 也 代 七 日 也

一 令 指 也 代 七 日 也

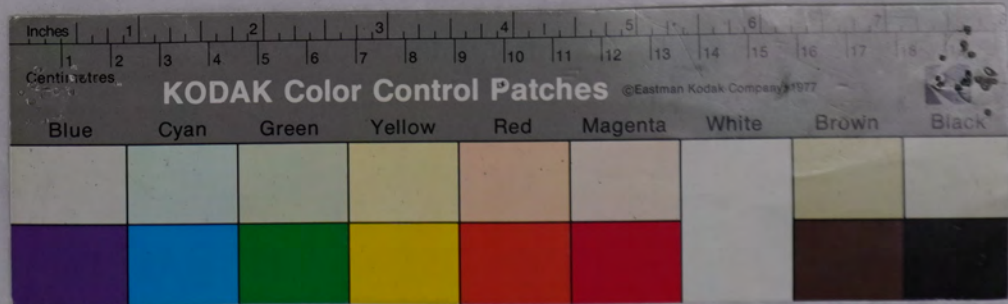
一 令 指 也 代 七 日 也

一 令 指 也 代 七 日 也

一 令 指 也 代 七 日 也

木野愛宕神社所蔵史料

箱 4 - 1 2



寛延元年
 辰申月廿七日
 由野村
 前村如氏
 印
 印

木野愛宕神社所蔵史料

箱 4 - 1 2



