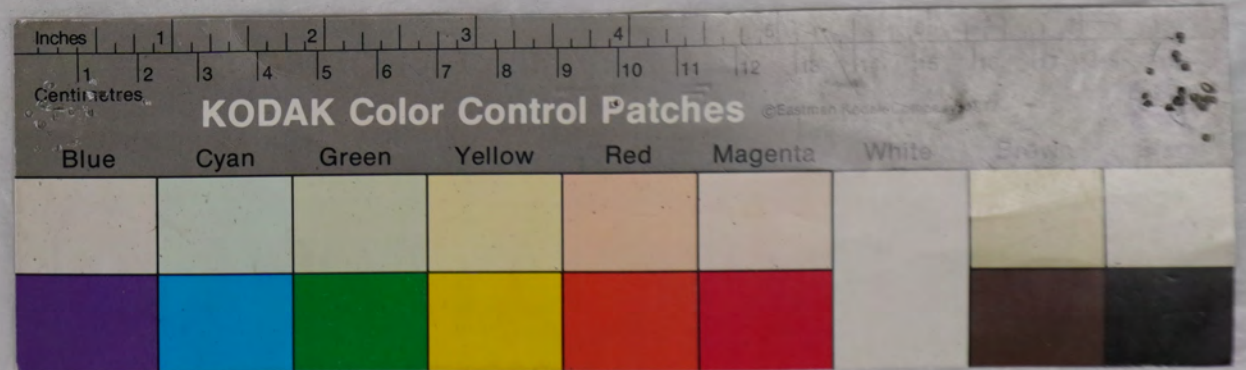


安永七年 齋
野宮神領 寺宮殿
皮古存京
六卷

木野愛宕神社所蔵史料

箱 4 - 1 6



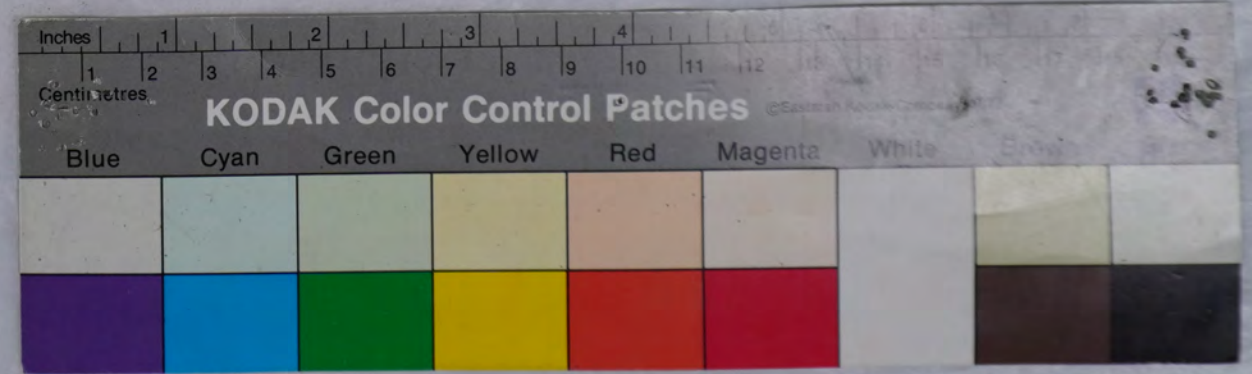
追記

一、青森の海濱所産之海産物
一、青森の海濱所産之海産物
一、青森の海濱所産之海産物
一、青森の海濱所産之海産物
一、青森の海濱所産之海産物
一、青森の海濱所産之海産物
一、青森の海濱所産之海産物
一、青森の海濱所産之海産物
一、青森の海濱所産之海産物
一、青森の海濱所産之海産物

一、青森の海濱所産之海産物
一、青森の海濱所産之海産物
一、青森の海濱所産之海産物
一、青森の海濱所産之海産物
一、青森の海濱所産之海産物
一、青森の海濱所産之海産物
一、青森の海濱所産之海産物
一、青森の海濱所産之海産物
一、青森の海濱所産之海産物
一、青森の海濱所産之海産物

木野愛宕神社所蔵史料

箱 4 - 1 6

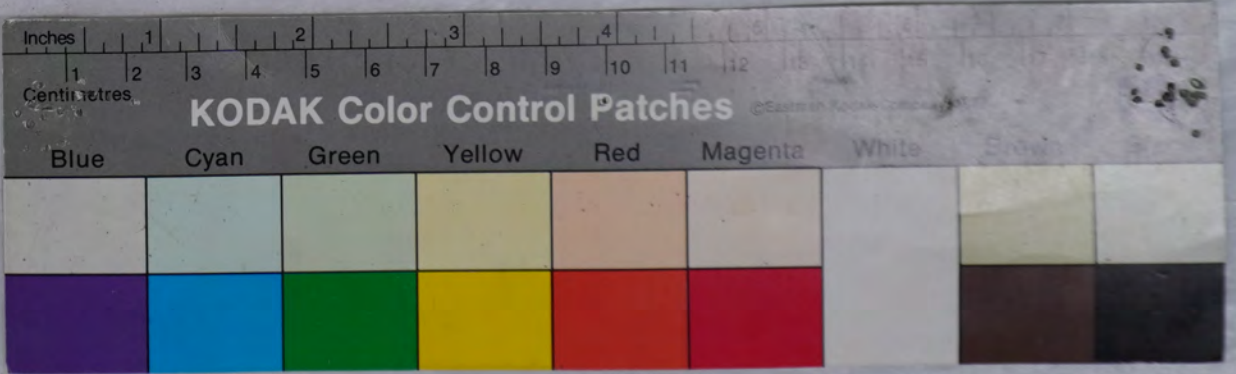


此乃愚所殿之四百八十年之故也
 此乃愚所殿之四百八十年之故也
 此乃愚所殿之四百八十年之故也
 此乃愚所殿之四百八十年之故也
 此乃愚所殿之四百八十年之故也
 此乃愚所殿之四百八十年之故也
 此乃愚所殿之四百八十年之故也
 此乃愚所殿之四百八十年之故也
 此乃愚所殿之四百八十年之故也
 此乃愚所殿之四百八十年之故也

此乃愚所殿之四百八十年之故也
 此乃愚所殿之四百八十年之故也
 此乃愚所殿之四百八十年之故也
 此乃愚所殿之四百八十年之故也
 此乃愚所殿之四百八十年之故也
 此乃愚所殿之四百八十年之故也
 此乃愚所殿之四百八十年之故也
 此乃愚所殿之四百八十年之故也
 此乃愚所殿之四百八十年之故也
 此乃愚所殿之四百八十年之故也

木野愛宕神社所蔵史料

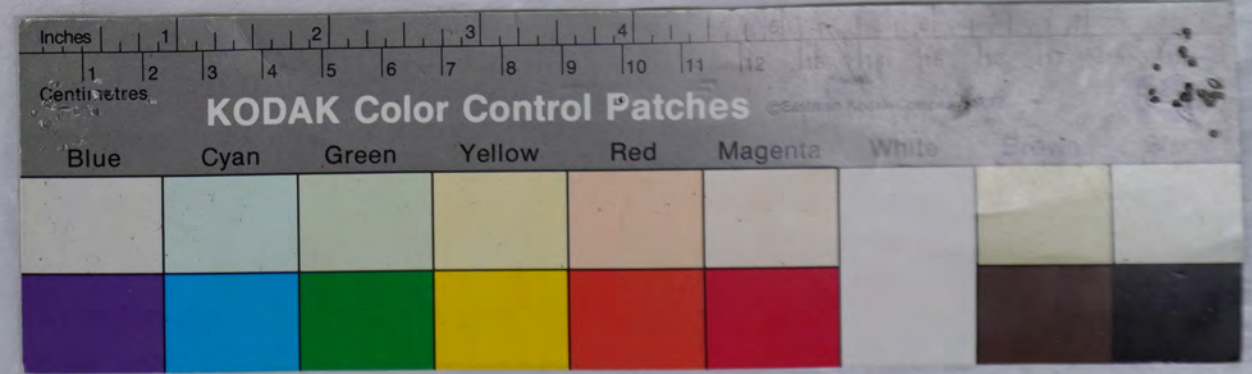
箱 4 - 1 6



Handwritten Japanese text in cursive style (sōsho), covering two pages of aged paper. The text is arranged in vertical columns, reading from right to left on each page. The ink is dark, and the paper shows signs of age and wear.

木野愛宕神社所蔵史料

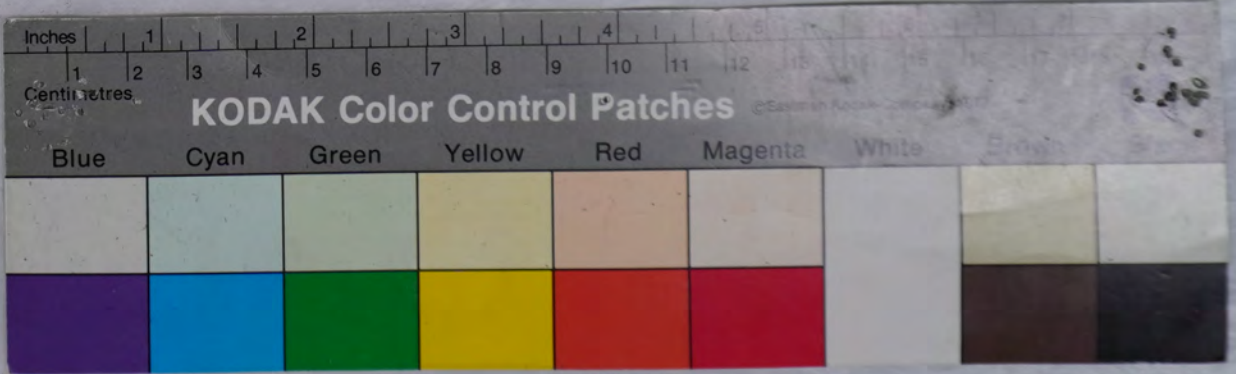
箱 4 - 1 6



成徳寺の地記... 延徳元年... 延徳二年... 延徳三年... 延徳四年... 延徳五年... 延徳六年... 延徳七年... 延徳八年... 延徳九年... 延徳十年... 延徳十一年... 延徳十二年... 延徳十三年... 延徳十四年... 延徳十五年... 延徳十六年... 延徳十七年... 延徳十八年... 延徳十九年... 延徳二十年... 延徳二十一年... 延徳二十二年... 延徳二十三年... 延徳二十四年... 延徳二十五年... 延徳二十六年... 延徳二十七年... 延徳二十八年... 延徳二十九年... 延徳三十年... 延徳三十一年... 延徳三十二年... 延徳三十三年... 延徳三十四年... 延徳三十五年... 延徳三十六年... 延徳三十七年... 延徳三十八年... 延徳三十九年... 延徳四十年... 延徳四十一年... 延徳四十二年... 延徳四十三年... 延徳四十四年... 延徳四十五年... 延徳四十六年... 延徳四十七年... 延徳四十八年... 延徳四十九年... 延徳五十年... 延徳五十一年... 延徳五十二年... 延徳五十三年... 延徳五十四年... 延徳五十五年... 延徳五十六年... 延徳五十七年... 延徳五十八年... 延徳五十九年... 延徳六十年... 延徳六十一年... 延徳六十二年... 延徳六十三年... 延徳六十四年... 延徳六十五年... 延徳六十六年... 延徳六十七年... 延徳六十八年... 延徳六十九年... 延徳七十年... 延徳七十一年... 延徳七十二年... 延徳七十三年... 延徳七十四年... 延徳七十五年... 延徳七十六年... 延徳七十七年... 延徳七十八年... 延徳七十九年... 延徳八十年... 延徳八十一年... 延徳八十二年... 延徳八十三年... 延徳八十四年... 延徳八十五年... 延徳八十六年... 延徳八十七年... 延徳八十八年... 延徳八十九年... 延徳九十年... 延徳九十一年... 延徳九十二年... 延徳九十三年... 延徳九十四年... 延徳九十五年... 延徳九十六年... 延徳九十七年... 延徳九十八年... 延徳九十九年... 延徳百年...

木野愛宕神社所蔵史料

箱 4 - 1 6



Handwritten Japanese text in cursive (sōsho) style, spanning two pages of an aged manuscript. The text is densely packed and written in dark ink on light-colored paper.

木野愛宕神社所蔵史料

箱 4 - 1 6

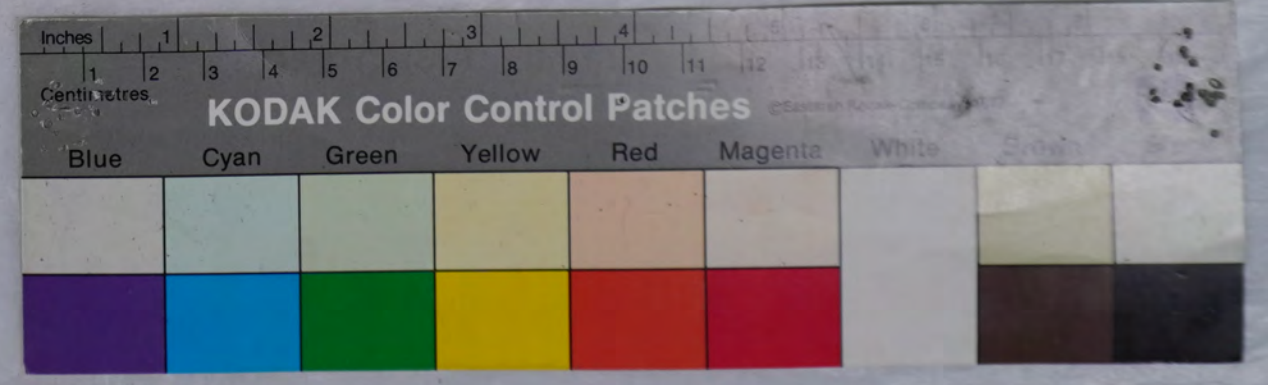


Handwritten text in cursive style (sōsho) on the right page of an open book. The text is arranged in vertical columns, reading from right to left. The ink is dark on aged, slightly yellowed paper.

Handwritten text in cursive style (sōsho) on the left page of an open book. The text is arranged in vertical columns, reading from right to left. The ink is dark on aged, slightly yellowed paper.

木野愛宕神社所蔵史料

箱 4 - 1 6



Handwritten Japanese text in cursive style (sōsho) on two pages of aged paper. The text is arranged in vertical columns, reading from right to left. The characters are fluid and connected, typical of historical Japanese calligraphy.

木野愛宕神社所蔵史料

箱 4 - 1 6



此書は... (faint text)
 奉天閣... (vertical text)
 成... (vertical text)
 此書は... (vertical text)
 奉天閣... (vertical text)
 成... (vertical text)

木野愛宕神社所蔵史料

箱 4 - 1 6



新嘉坡先施公司... 總行在星洲... 分行在檳榔嶼... 怡保... 芙蓉... 太平... 吉隆坡... 馬六甲... 峇株巴轄... 居林... 亞羅士打... 怡保... 芙蓉... 太平... 吉隆坡... 馬六甲... 峇株巴轄... 居林... 亞羅士打...

木野愛宕神社所藏史料

箱 4 - 1 6



善書抄

出書

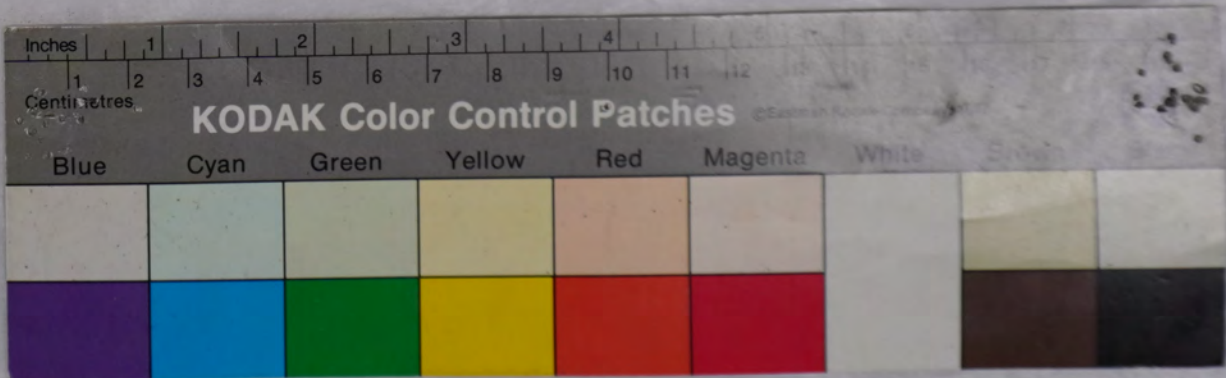
由上巻下巻通る

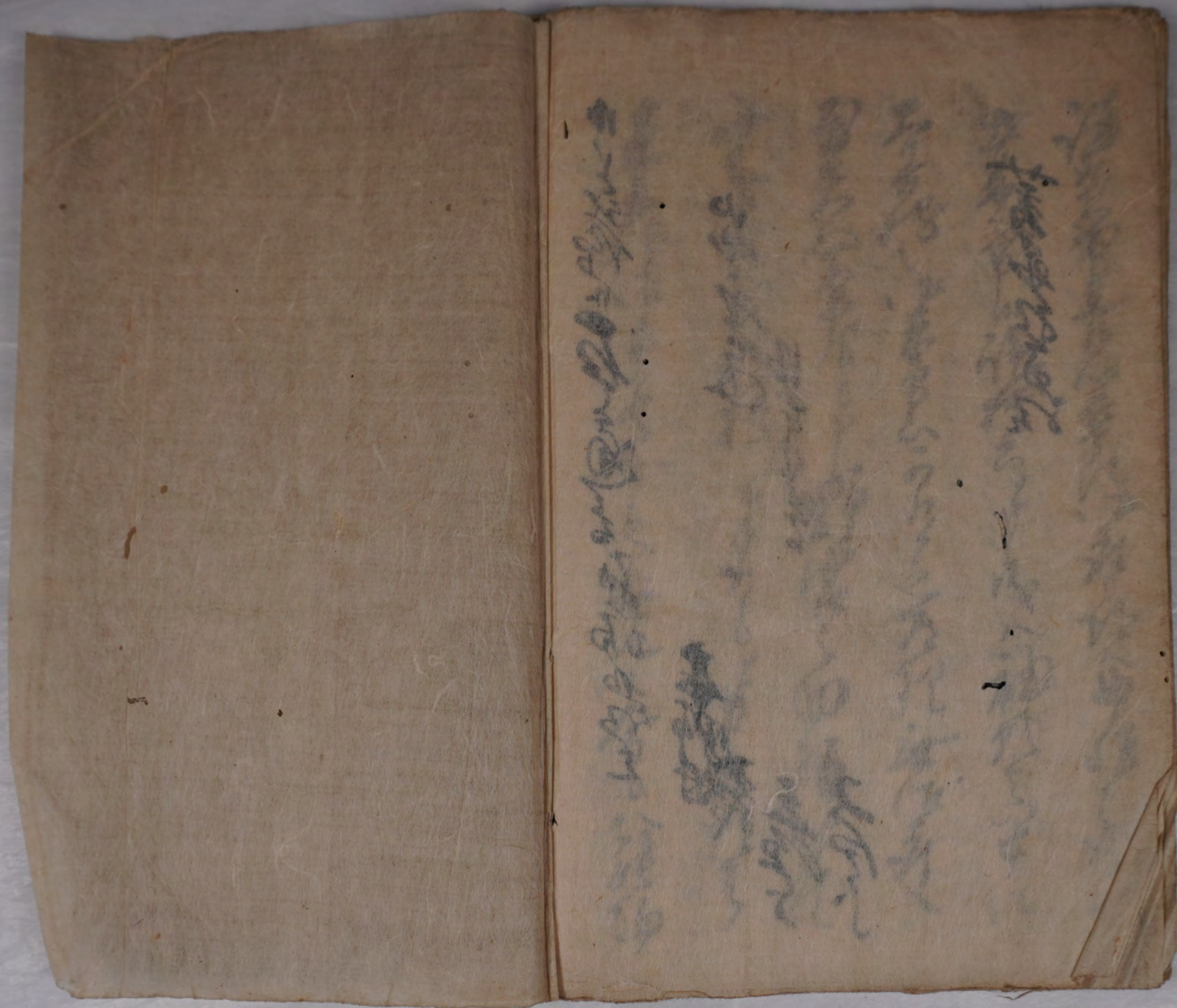
本野愛岩
子原

清和天皇御宇に於ては
皇太后御宇に於ては
皇太子御宇に於ては
皇孫御宇に於ては
皇曾孫御宇に於ては
皇玄孫御宇に於ては
皇孫御宇に於ては
皇曾孫御宇に於ては
皇玄孫御宇に於ては
皇孫御宇に於ては
皇曾孫御宇に於ては
皇玄孫御宇に於ては

木野愛岩神社所蔵史料

箱 4 - 1 6





木野愛宕神社所蔵史料

箱 4 - 1 6





木野愛宕神社所蔵史料

箱 4 - 1 6

