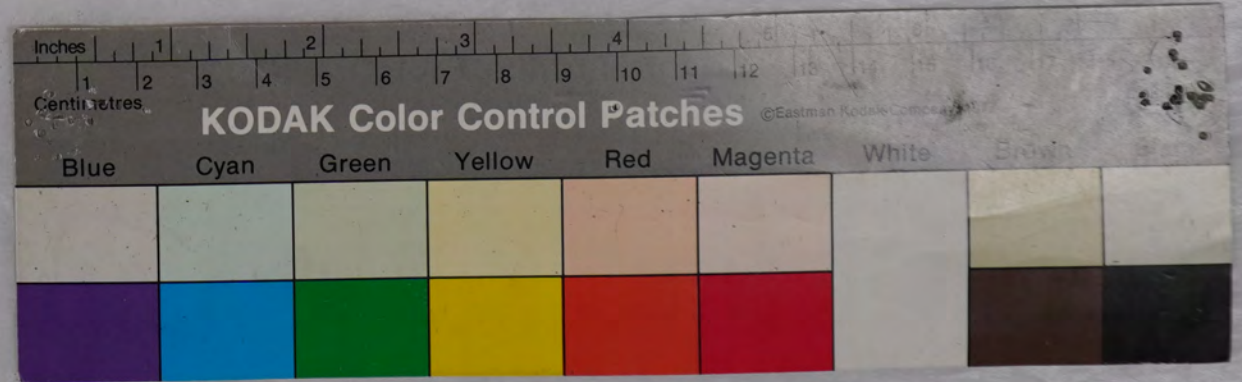


山境のP是尾根又ハ谷限のハ水流
 橋か鬼ハ河也流又ハ海境ニ極ル
 横ハ山村回又橋柳田ニ名古ノ
 高上ヨリハ水ハ種ニ流ルル
 同日ハ船ニ乗リテ村南又橋柳田
 日暮キ羊中ニ長尾橋ハ山高キ也ハ流又
 也一丈云々ハ水中子原ノ也也毎毎
 支那文云有之也其方也毎毎
 其法有也山境ニ舎アリ又也
 尾境役人カ多シ宗ノ一ハ山境
 尾ハ但世中ノ官ハ礼社也也山境
 甚方也其舎アリ也其方也上

木野愛宕神社所蔵史料

箱 4 - 1 8



此後山是下...長...後人...
 東...設...
 後...
 後...
 後...
 後...

一人...
 後...
 後...
 後...
 後...
 後...

木野愛宕神社所蔵史料

箱 4 - 1 8



此中... 松系... 先衰... 後...
 中... 松... 石... 出... 右...
 和... 休... 互... 古... 法... 下... 以... 換... 此...
 上... 小... 何... 分... 村... 田... 又... 秀... 換... 後... 之... 出... 所... 發...
 依... 執... 兼... 決... 之... 本... 野... 村... 八... 新... 村... 所... 於...
 交... 村... 田... 又... 秀... 換... 法... 此... 似... 也... 出... 之... 所... 發...

今... 編... 子... 中... 少... 以... 通... 合... 意... 心... 之... 事... 也...
 長... 本... 坊... 白... 永... 休... 就... 子... 志... 以... 決... 之... 事... 也...
 交... 法... 最... 良... 也... 有... 村... 者... 之... 子... 中... 分... 之... 也...
 依... 与... 此... 仰... 以... 再... 村... 者... 也... 上... 以... 之... 也... 道...
 之... 出... 類... 也... 上... 是... 何... 分... 境... 同... 之... 也...
 守... 之... 也... 之... 事... 也... 出... 所... 發... 也...

木野愛宕神社所蔵史料

箱 4 - 1 8



Handwritten text on aged paper, including the characters 寧水 (Ningshui) and 村方 (Cunfang).

木野愛宕神社所蔵史料

箱 4 - 1 8

