

寛延元年
野宮愛宕石遷宮日記
辰十月
木野色

木野愛宕神社所蔵史料

箱 4 - 2



幕とてより七の幕とて神祇とありお
まじい程細石の石部とて似殿とてあり
りい地無形幕の鳥居とて田とてあり
社内境の地高きと書ありといはるる
ちん高き月とて桂木張お立し谷あり
ちんらん梅木はとてありいれあり
此れ高きとありありありありあり
この地無形幕お立しとてありあり

神主河川治守

前

上音初 天 甲人

幣

田路高力 三宮とてあり 乙人

幣串とてありとてありとてあり
幣紙とてありとてありとてあり

木野愛宕神社所蔵史料

箱 4 - 2



この龍の山乃てを成る御殿を御孫の御
首の葉と申す御殿打也一御殿の宮去
打也一御殿をらとて一を成る御殿
御殿の山脈の御殿御殿と申す御殿
三御殿の御殿御殿御殿御殿御殿
御殿御殿御殿御殿御殿御殿御殿

及月乃の御殿御殿御殿御殿御殿御殿
御殿御殿御殿御殿御殿御殿御殿御殿
御殿御殿御殿御殿御殿御殿御殿御殿
御殿御殿御殿御殿御殿御殿御殿御殿
御殿御殿御殿御殿御殿御殿御殿御殿
御殿御殿御殿御殿御殿御殿御殿御殿
御殿御殿御殿御殿御殿御殿御殿御殿
御殿御殿御殿御殿御殿御殿御殿御殿
御殿御殿御殿御殿御殿御殿御殿御殿
御殿御殿御殿御殿御殿御殿御殿御殿

木野愛宕神社所蔵史料

箱 4 - 2



高申、沙信、河内、河内、河内

正遷宮行列記

前押 上り方力 二方系 甲入

是に先づお見立したるお幣

幣 三人守り口内水幣 三守り守り口内水幣 山守り

右幣二ツ刻本物と辨る、山守り守り

書紀志しつり、山守り守り

次幣 因路守り守り 山守り

大幣守り長守り守り守り守り守り

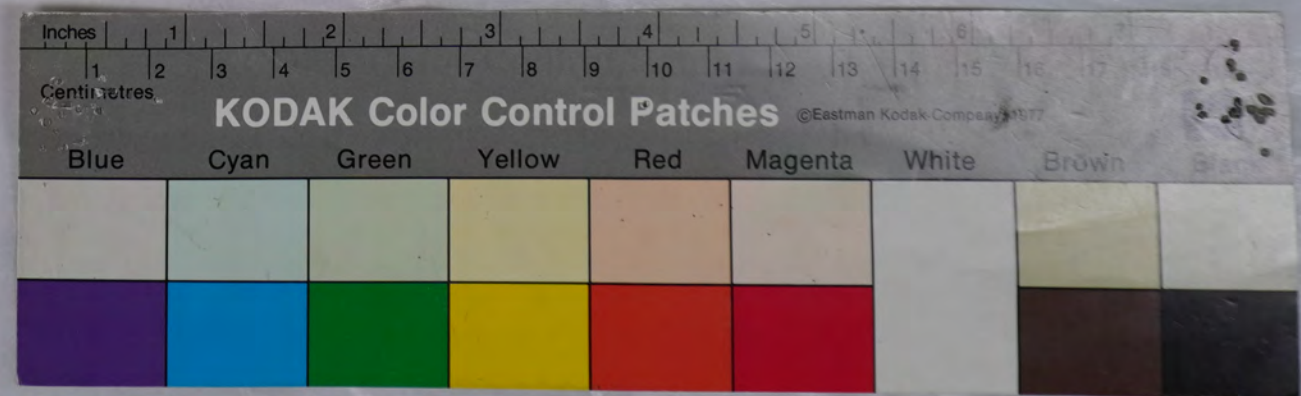
山守り守り守り守り守り

山守り 守り守り守り守り守り

山守り守り守り守り守り

木野愛宕神社所蔵史料

箱 4 - 2



高野神々二河系神ありて此信に
 神ありて此系信を以て神ありて此系石
 かけこりて此系ありて此系ありて此系ありて
 此系ありて此系ありて此系ありて此系ありて
 此系ありて此系ありて此系ありて此系ありて

浄衣ありて此系ありて此系ありて此系ありて
 此系ありて此系ありて此系ありて此系ありて
 此系ありて此系ありて此系ありて此系ありて

太刀持 目録ありて此系ありて此系ありて

出持 目録ありて此系ありて此系ありて

立身 目録ありて此系ありて此系ありて

此系ありて此系ありて此系ありて此系ありて

木野愛宕神社所蔵史料

箱 4 - 2



村神職親手記
卜神之日
三福古後
節
明主

地
山
山
山

木野愛宕神社所蔵史料

箱 4 - 2



一、漢之義、物之曰、國、以、行、織、之、名、
美、之、通、法、在、其、後、也、

辰、十、月、在、其、方、而、近、官、之、辰、也、
御、之、儀、於、此、所、下、也、

乃、忠、所、書、

一、新、之、官、書、名、也、其、所、後、也、

木野愛宕神社所藏史料

箱 4 - 2





木野愛宕神社所蔵史料

箱 4 - 2

