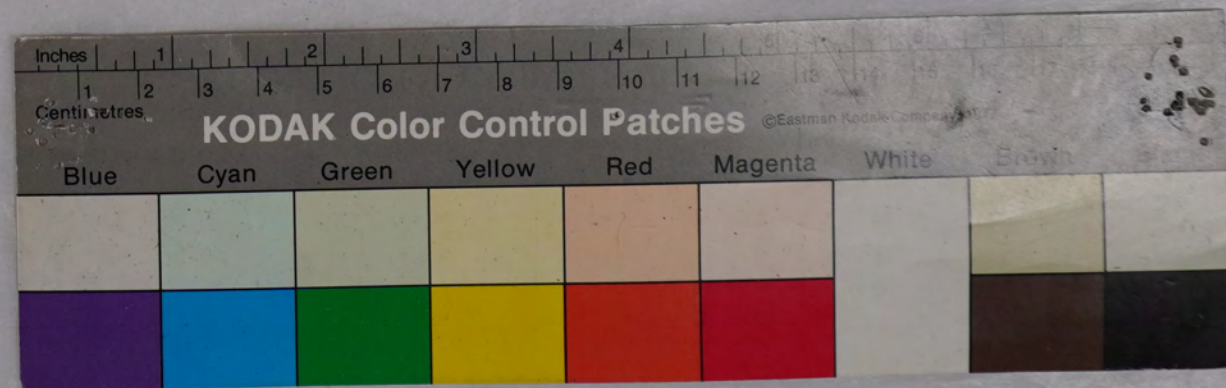


乙未 壬午
神領出入日記帳
三巻
甲二月十三日
乙未

木野愛宕神社所蔵史料

箱 4 - 2 1



一愛宕山古宮院の地宮神祇の史有之
太古荒代荒の事刻しありて其史未詳
何中其後何れと尋ねば其史未詳
し其史未詳の事ありて其史未詳
何中何れと尋ねば其史未詳
此の事未詳の事ありて其史未詳

木野愛宕神社所蔵史料

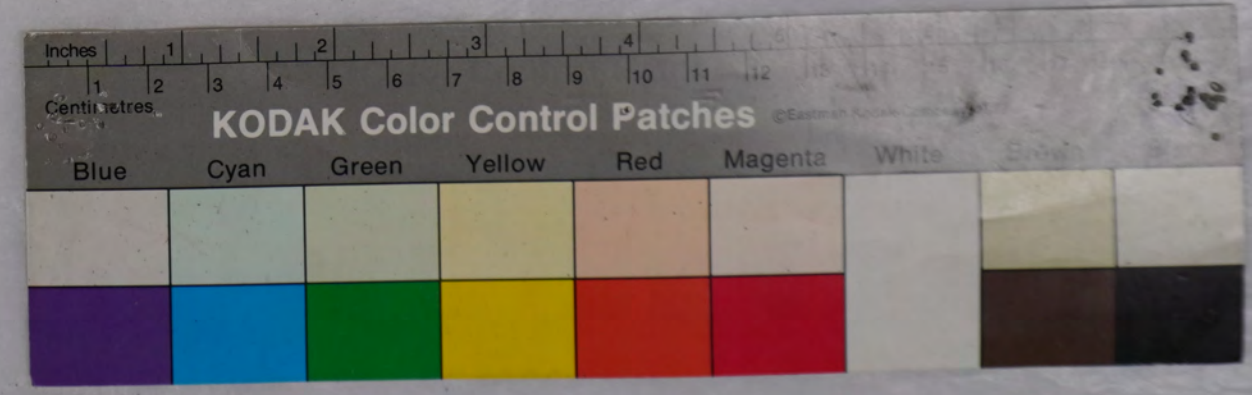
箱 4 - 2 1



御奉行様
 奉卜之儀也
 毎水廻り申す所
 八日
 御奉行様
 奉卜之儀也
 毎水廻り申す所
 八日

木野愛宕神社所蔵史料

箱 4 - 2 1



Handwritten text on aged paper, likely a historical document or manuscript. The text is written in vertical columns in cursive Japanese calligraphy (sōsho). The paper shows signs of age, including creases and discoloration.

木野愛宕神社所蔵史料

箱 4 - 2 1

