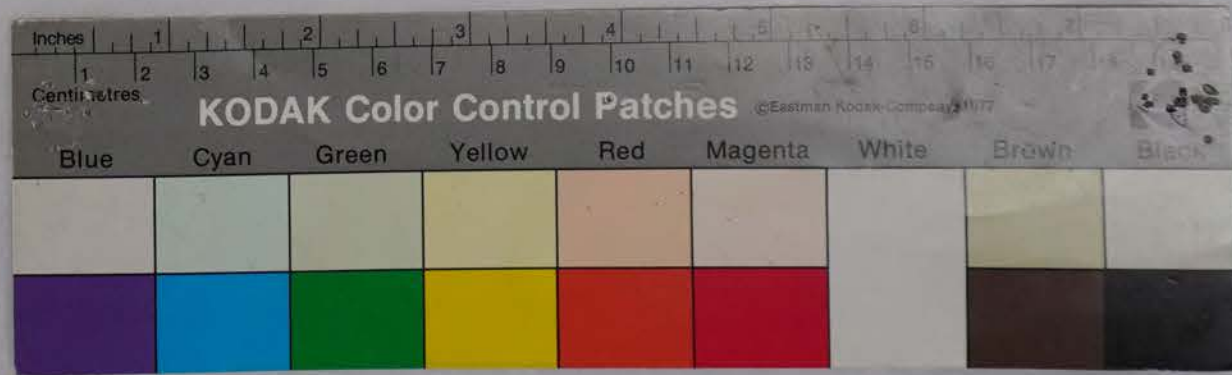


安永三年甲午七月三日
神領山控帳
一少相吉

木野愛宕神社所蔵史料

箱 4 - 2 3



方無沙阿摩草中今下書

一是之再之沙阿摩草中今下書
後人本川初書之今下書
得是中之入阿摩草中今下書
多加能之長本阿摩草中今下書
今下書之少阿摩草中今下書
後之沙阿摩草中今下書
今下書之阿摩草中今下書

十一ノ六ノ

佐ノ又下
沙ノ又下

沙阿摩草

一是之再之沙阿摩草中今下書
山阿摩草中今下書
今下書之阿摩草中今下書

木野愛宕神社所蔵史料

箱 4 - 2 3



少者之安新京如伊福所... 以友少叙
... 依之... 思沙... 依之...

十月廿七

依之... 出...

方思沙... 依之...

一 師官... 領山... 心石... 山石...

當... 山... 直... 依... 依...
今... 山... 中... 依... 依...
此... 何... 師... 依... 依...
沙... 依... 依... 依... 依...

依... 依... 依...

依... 依...

十月廿七

依... 依...

木野愛宕神社所藏史料

箱 4 - 2 3



少少を助つ下程程道南山七枚
 亦小なる枚より同并五枚より同并三枚
 少し物盛各十中一は枚より一室屋山十中
 三枚より一細尾山十中一枚より一又并三枚より
 道谷十中二枚より一多山十中一箇を枚より一
 奥谷十中一は枚より一奥ノ金ツクも一枚より
 亦並系十中七枚より一亦政方山十中七枚より一
 全山十中一枚より一全合入り山十中一枚ハ枚

少し今多し一も一山分より一聖岩教寺地
 頭山一系一系より一寺首山十中一系より一
 全山十中一枚より一山寺首四中一系川振証寺
 中寺の山お枚より一寺首寺中一系より一
 寺首寺山お枚より一寺首寺中一系より一
 寺首寺山お枚より一寺首寺中一系より一
 寺首寺山お枚より一寺首寺中一系より一
 寺首寺山お枚より一寺首寺中一系より一
 寺首寺山お枚より一寺首寺中一系より一

木野愛宕神社所蔵史料

箱 4 - 2 3



鳥居宗上 跡

一上

城列老花本野村

上落辰野宮 神宮

与左師

七左門

右左門

左左門

初日 大宮院

一上 鳥居宗上 跡 城列老花本野村 上落辰野宮 神宮 与左師 七左門 右左門 左左門 初日 大宮院

木野愛宕神社所蔵史料

箱 4 - 2 3



二守の音 此山は山陰にありて山脚
 には長谷川と云ふ河ありて
 又下流に流れて山陰に
 流るるなり 此山は山陰にありて
 山脚には長谷川と云ふ河ありて
 又下流に流れて山陰に流るるなり
 此山は山陰にありて山脚には長谷川と云ふ河ありて
 又下流に流れて山陰に流るるなり

木野愛宕神社
 史料

木野愛宕神社所蔵史料

箱 4 - 2 3



一、今、公、壇、自、院、大、會、院、南、院、西、院、
 了、山、五、社、の、物、取、地、之、後、也、
 是、地、之、名、村、也、是、會、院、中、也、
 一、今、公、壇、自、院、大、會、院、南、院、西、院、
 了、山、五、社、の、物、取、地、之、後、也、
 是、地、之、名、村、也、是、會、院、中、也、

御奉行様
 右
 狩
 信
 康
 寺
 様
 又

木野愛宕神社所蔵史料

箱 4 - 2 3



野宮神社境内... 長年... 六... 山... 月... 何... 山... 上...

本野村... 七... 与... 右...

木野愛宕神社所蔵史料

箱 4 - 2 3



東ノ二月四日

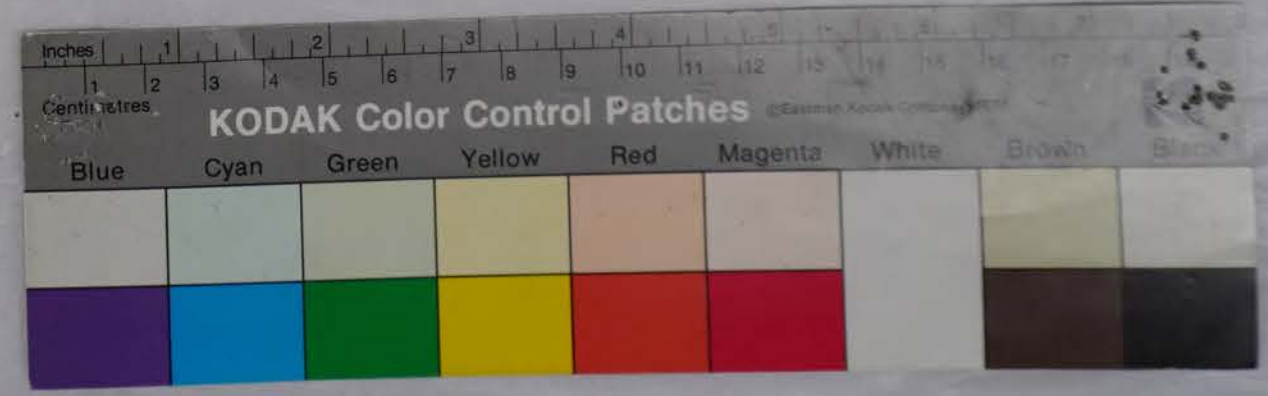
西ノ寺ノ名ニ書ス

一 杉木村方ニ是處ニ大菩薩 時無事也
宛ニ以テ後隣ノニ書ス五時ノ
吳ノ双隣ノ目ニ書ス 此ノ村ノ名

為由ニ也 杉木村ノ 善利寺ノ
中ニ殿ニ有リ月廿九日書付
此ノ味皆山ノ根ノ有リ此ノ
名ノ不詳有リ 杉木村ノ長
杉木村ノ後ノ村ノ名ニ書ス
之ノ後ノ目ニ書ス 杉木村ノ

木野愛宕神社所蔵史料

箱 4 - 2 3



一云冬首月廿八日御尋之云云是則石亦
 有由心之上下日也此山之後境自
 古遺之御心以方冠及方若山加地其村
 八家村之山後山院自立今言方
 右家村之大谷院役人想村住家
 此所云山後村之御心之神也
 卜又大谷院之者其類之云云陽之
 軍備之者其南時禱中一也其者同
 後其山後人之中其有自之類其
 陰月之御心書加加多其村原之
 之乳其山之之後其住屋編中
 古其津又石其山後其類之其意

木野愛宕神社所藏史料

箱 4 - 2 3



御奉訂換

山復年

山復

中川保順
因防勇記
石田正之

平一人日長存防不為同正之山復成
山正一人日長存防不為同正之山復成
内女日長存防不為同正之山復成
日長存防不為同正之山復成
山正一人日長存防不為同正之山復成
山正一人日長存防不為同正之山復成

木野愛宕神社所蔵史料

箱 4 - 2 3



此の古紙上より取らるる村方のものたる事一に
 負多かりし雲を待て之を傾村方の白紙に
 うき 御所様へ由り候へば成り申す事
 事九斗の程成り首を以て後 駿河へ入替し
 事の程より切中 此の程成り申す事
 院湯村方へもの負少く申す野へ
 こゝより 縁中を以て 此の程成り申す事
 今も此の文の昔 御所様へ由り候へば
 御所様へ由り候へば 此の程成り申す事
 別道へ由り候へば 此の程成り申す事
 此の程成り申す事 此の程成り申す事
 御所様へ由り候へば 此の程成り申す事
 此の程成り申す事 此の程成り申す事

木野愛宕神社所蔵史料

箱 4 - 2 3



正徳天皇

一徳寺の村方の夜を 山科柳御堂の
花の在廣仕舞の又諸派野宮の付支
筋の夜も所と云ふ所の村方の下は竹も春
かしの入南村造の夜も村方の一統去支
信の物支本村年人換の柳樹の夜も

節の夜を 是の夜も山科宮の夜も
集人板の夜も 夜も下は竹の村方の夜も
在夜も 山科宮の夜も 夜も 夜も
夜も 夜も 夜も 夜も 夜も 夜も
夜も 夜も 夜も 夜も 夜も 夜も
夜も 夜も 夜も 夜も 夜も 夜も
夜も 夜も 夜も 夜も 夜も 夜も
夜も 夜も 夜も 夜も 夜も 夜も

木野愛宕神社所蔵史料

箱 4 - 2 3



七ノ
 防戦御所様
 山毎夜し玉物取成取
 河原山家物首代伊勢記
 小村村々より速尾
 山いし尾山若木河原
 山いし尾山若木河原

安永二年
 和音の海
 河原
 河原
 河原

木野愛宕神社所蔵史料

箱 4 - 2 3



世傳三福後感傳境下位夜しりら六仙の事
之御座並行して御老定役人としりる
也と云い其之の事定まると云へ白はし
野高神社の事定まると云へ事定後
以門儀極しりら其方よりし能得る事
此の御座並行して御老定役人としりる
也と云い其之の事定まると云へ白はし

此の御座並行して御老定役人としりる

一本野村八郎村也云々其後山陽の事
松島方へ候へ事定仕立内候へ後冠
御老定役人としりる事定後
此の御座並行して御老定役人としりる
也と云い其之の事定まると云へ白はし

木野愛宕神社所蔵史料

箱 4 - 2 3



後廣く多し以て守之に後以乃
 牙として何ふ也了りて友もたはる
 弟の抱くは成りしに能くするま
 女中は是の末八月より
 山女
 松崎村
 江崎中流

右に秋山乃中より村田より秋山
 二方より秋山一統の心より上りり
 旨は作付先今より書付後を垂
 心は作付等
 長懸目止
 一野之文練領心より内色
 大音院

木野愛宕神社所蔵史料

箱 4 - 2 3



并抄出之白物之油所也無出在
 右三院之抄入者及寺者均係
 右瑞雲院自水流石之石
 老木枝多而之并出之山
 後月之老木並今度大谷院
 今出之核成之抄入者均係

院抄出之石之石大谷院
 寺者均係
 是也今出之并抄入者均係
 寺者均係
 金右院內出之抄入者均係

木野愛宕神社所藏史料

箱 4 - 2 3



五外山清水の村の村に者之妻の
柳子之妻の五外山清水の村に
張子の妻の清水の村に
二流の彼南光の清水の村に
清水の村に張子の妻の清水の村に
清水の村に張子の妻の清水の村に

清水の村に張子の妻の清水の村に
清水の村に張子の妻の清水の村に
清水の村に張子の妻の清水の村に
清水の村に張子の妻の清水の村に
清水の村に張子の妻の清水の村に

木野愛宕神社所蔵史料

箱 4 - 2 3



松澤中下村方

一去年年何月各名在古香院在古香院
西持以故山山神宮神領米御氣上以交
古香院外ハ古名古院ハ下古香院
山内木立上以古香院中甚多
其地ハ海山氣ハ古香院ハ古香院
而地ハ下以海古香院ハ古香院

何分古香院是也住年一週古
地内ハ古香院水院院内内院院
古香院ハ古香院ハ古香院
古香院ハ古香院ハ古香院
古香院ハ古香院ハ古香院
古香院ハ古香院ハ古香院
古香院ハ古香院ハ古香院
古香院ハ古香院ハ古香院

木野愛宕神社所蔵史料

箱 4 - 2 3



此後山中入古内原ノ事ヲ
七五重ノ原大右ノ旗ニ付内原
カ早守ノ三行ニ付ノ事

中野村

中野村

中野村

中野村

中野村

一 中野村ノ事ニ付テモ古内原ノ事モ元野ニ
神ノ心ノ旗ニ付テモ古内原ノ事モ元野ニ
長ノ村ノ事ニ付テモ古内原ノ事モ元野ニ
古内原ノ事ニ付テモ古内原ノ事モ元野ニ
今ノ一統ノ事ニ付テモ古内原ノ事モ元野ニ
古内原ノ事ニ付テモ古内原ノ事モ元野ニ

木野愛宕神社所蔵史料

箱 4 - 2 3



木野愛宕神社所蔵史料
 箱 4 - 2 3
 此の書は...
 本は...
 神...
 村...
 林...
 中...
 村...
 右...
 左...

木野愛宕神社所蔵史料

箱 4 - 2 3



為恩御為書

木野野村分村の是迄宗実寺院の書取
山に野御部とて身取長存也信實
力取中交等は是迄野方信に内取し
取中後り信とて何子内取也果之信後
之今より野方信取長存也信取
信取中交等は是迄野方信に内取し

下口野村分村の是迄宗実寺院の書取
山に野御部とて身取長存也信實
力取中交等は是迄野方信に内取し

未カリ

野方信
木野野村分村
宗実寺院
信取中交等は是迄野方信に内取し

木野愛宕神社所蔵史料

箱 4 - 2 3

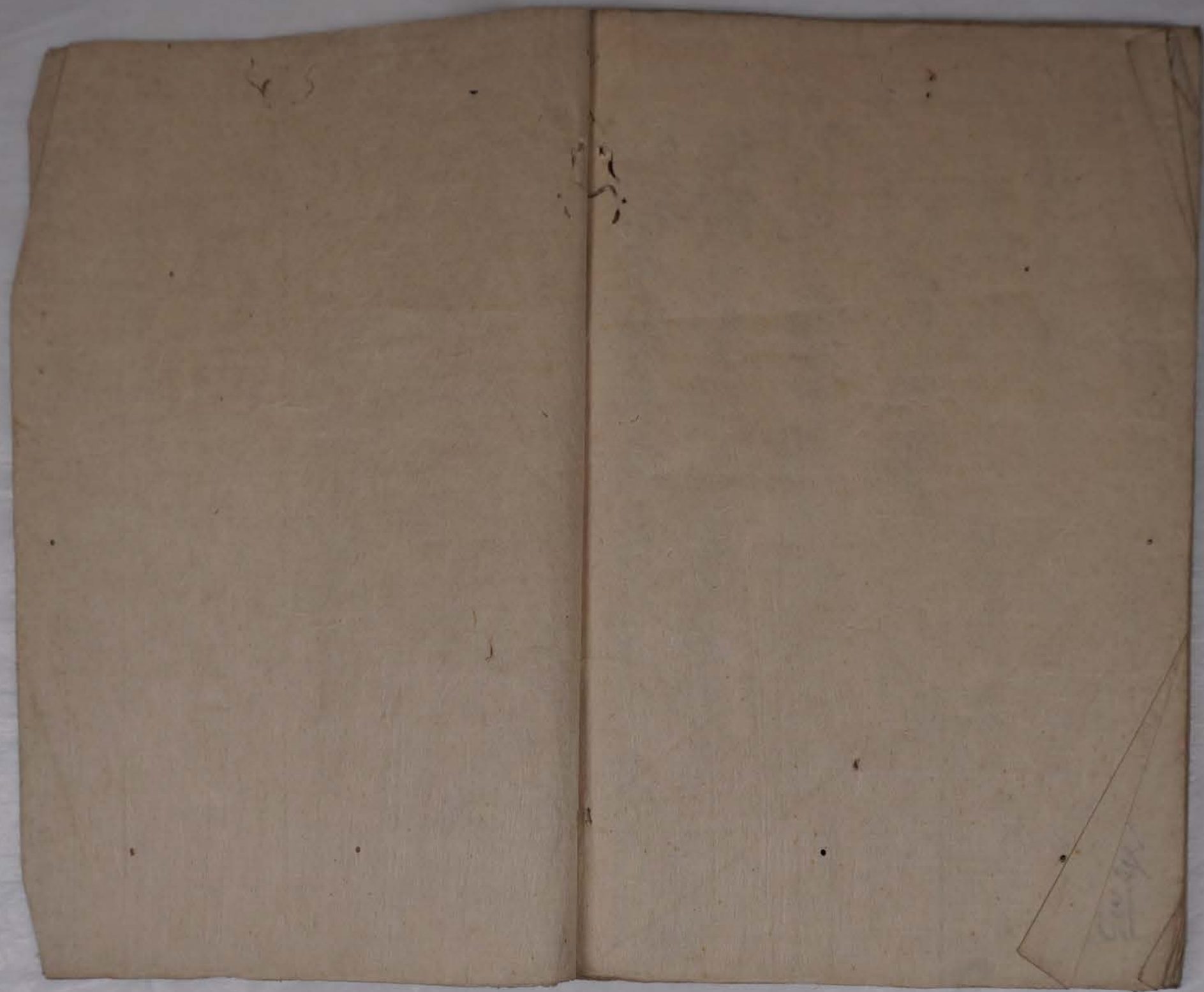


Handwritten text in Japanese, likely a historical record or document, written on aged paper. The text is arranged in vertical columns and is significantly faded and difficult to read.

木野愛宕神社所蔵史料

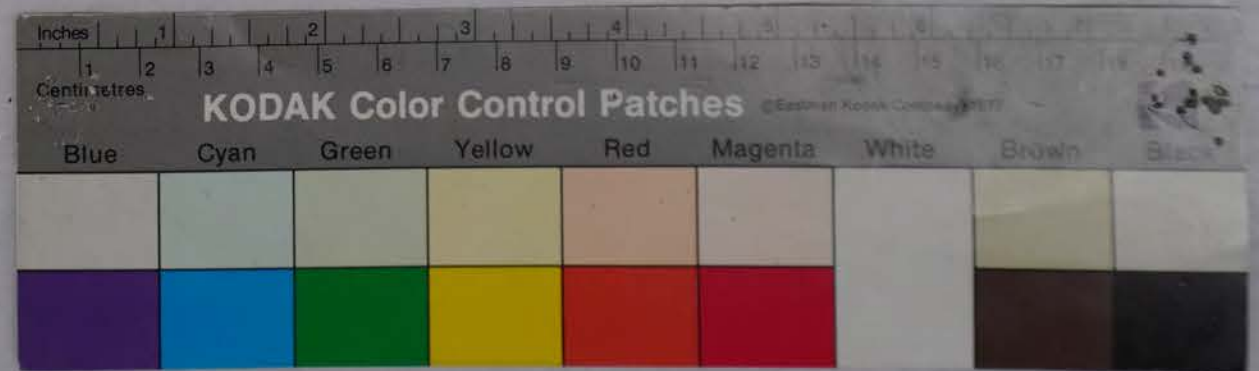
箱 4 - 2 3

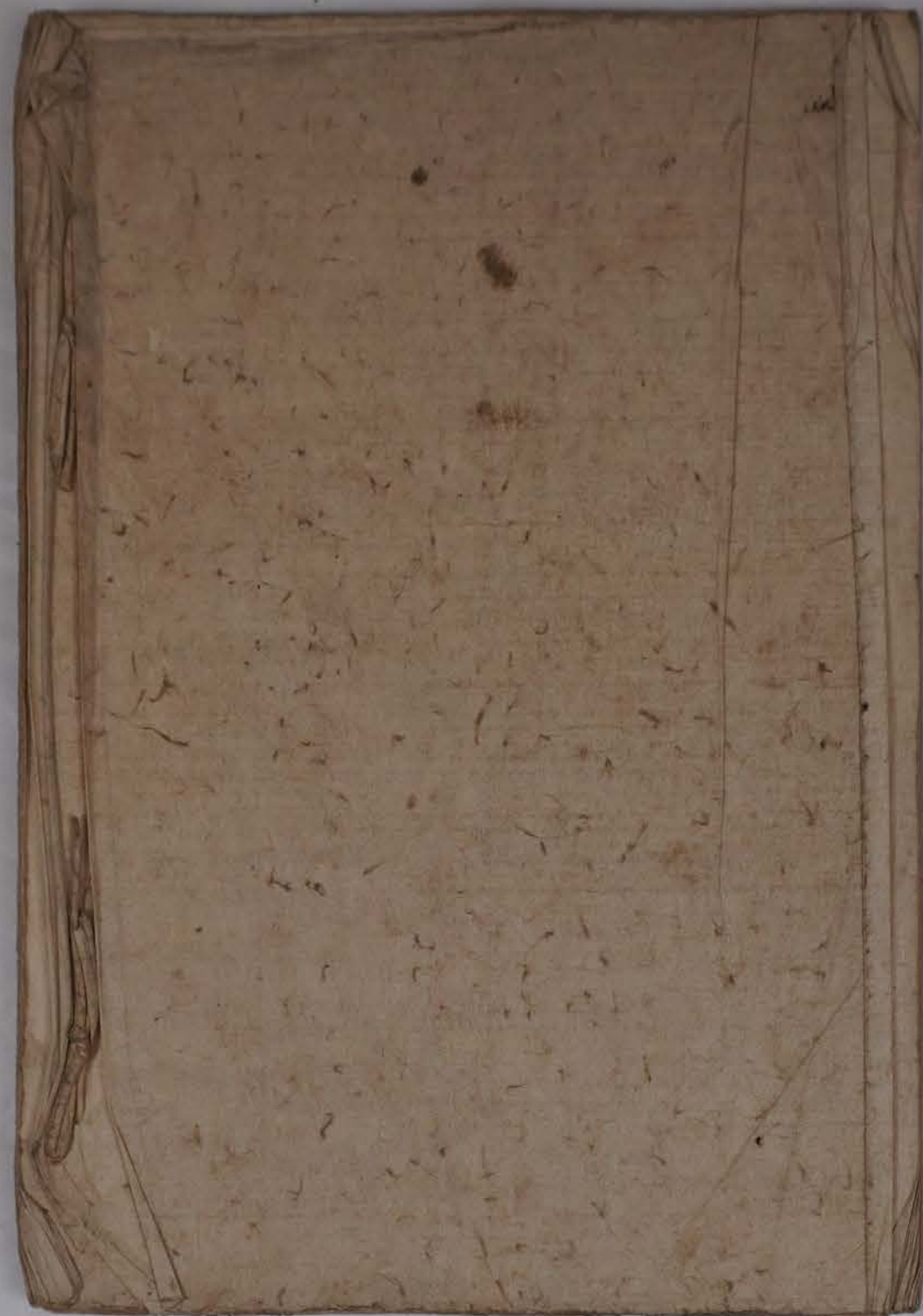




木野愛宕神社所蔵史料

箱 4 - 2 3





木野愛宕神社所蔵史料

箱 4 - 2 3

