

右通
由岩屋
神社
所藏

寛延元年

野宮愛宕石辻宮日記

木野村

辰十月

木野愛宕神社所藏史料

箱 4 - 29 - 3



右通 由長尾村 高野寺 上

厚有七日夜是日即言建神祇之業
持事作心宜修治名高野寺中即村上新村比
花院中乃之交合上物宮中宮中由社業
完也道果お改らん事修中今修文也
懐法云其新修名高野寺修後也
了建宮中初七也之なる二色之任
暮三たう七也之暮之修神祇之業也

木野愛宕神社所蔵史料

箱 4 - 29 - 3



右の通り

わさう只社何石同反蔵上倉修蔵と
はらひの地蔵院まへ身若くあはたは
社内境内野宮まへ名書有方と
ちりちりし名を右内を指蔵帳相
本郷村かちりし人持長は外八軒村
礼方まへちりし名指を蔵せり本郷村
礼方まへちりし人妙能相立り

礼方
本郷村

上本郷

上本郷

上本郷

本郷

本郷

本郷

本郷村
本郷村
本郷村

木野愛宕神社所蔵史料

箱 4 - 29 - 3



右通 山内氏 宗家 宗子

竹野氏

一神主

宗家持世

冠持世

太日持 因臨

去人

當持

白根

當持 宗家 宗子 宗孫

壬卯 竹野 宗家 宗子 宗孫 宗子 宗孫 宗子 宗孫

神主 野宮 宗家 宗子 宗孫 宗子 宗孫 宗子 宗孫
三種 宗家 宗子 宗孫 宗子 宗孫 宗子 宗孫
宗家 宗子 宗孫 宗子 宗孫 宗子 宗孫
宗家 宗子 宗孫 宗子 宗孫 宗子 宗孫
宗家 宗子 宗孫 宗子 宗孫 宗子 宗孫
宗家 宗子 宗孫 宗子 宗孫 宗子 宗孫
宗家 宗子 宗孫 宗子 宗孫 宗子 宗孫
宗家 宗子 宗孫 宗子 宗孫 宗子 宗孫

木野愛宕神社所蔵史料

箱 4 - 29 - 3



右通 山宮後院 奉書

今頃 分書 山宮後院 奉書 山宮後院 奉書
山宮後院 奉書 山宮後院 奉書 山宮後院 奉書
山宮後院 奉書 山宮後院 奉書 山宮後院 奉書
山宮後院 奉書 山宮後院 奉書 山宮後院 奉書
山宮後院 奉書 山宮後院 奉書 山宮後院 奉書

左通 奉書

一 山宮後院 奉書 山宮後院 奉書 山宮後院 奉書
山宮後院 奉書 山宮後院 奉書 山宮後院 奉書
山宮後院 奉書 山宮後院 奉書 山宮後院 奉書
山宮後院 奉書 山宮後院 奉書 山宮後院 奉書

山宮後院 奉書 山宮後院 奉書 山宮後院 奉書
山宮後院 奉書 山宮後院 奉書 山宮後院 奉書
山宮後院 奉書 山宮後院 奉書 山宮後院 奉書
山宮後院 奉書 山宮後院 奉書 山宮後院 奉書

木野愛宕神社所蔵史料

箱 4 - 29 - 3



右通 山崎氏に奉書す

右通第二ツ刻 山崎氏に奉書す

山崎氏に奉書す

山崎氏に奉書す

山崎

山崎氏に奉書す

山崎氏に奉書す

神主

山崎氏に奉書す

山崎氏に奉書す

山崎氏に奉書す

山崎氏に奉書す

山崎氏に奉書す

山崎氏に奉書す

山崎氏に奉書す

山崎氏に奉書す

山崎

山崎氏に奉書す

山崎氏に奉書す

山崎

山崎氏に奉書す

山崎氏に奉書す

山崎

山崎氏に奉書す

木野愛宕神社所蔵史料

箱 4 - 29 - 3



右通 菅原 宣長

其卯卯之正行再祓也之少信任
祓祭社多信家以成信也美石藏之
下坐也之也者由村祓祭而由村也社
法務仕信屬由中社少祓祭乃具
与村祓祭就其院以中院交之由物力
中村祓祭社力向中巨務之揮輕
少膳由河之信お智中少祓祭轉

新嘉院明主院由信上之廿五上達官
地勢此中事言乃守所信下之此分
少是之守病數也新嘉院由物力

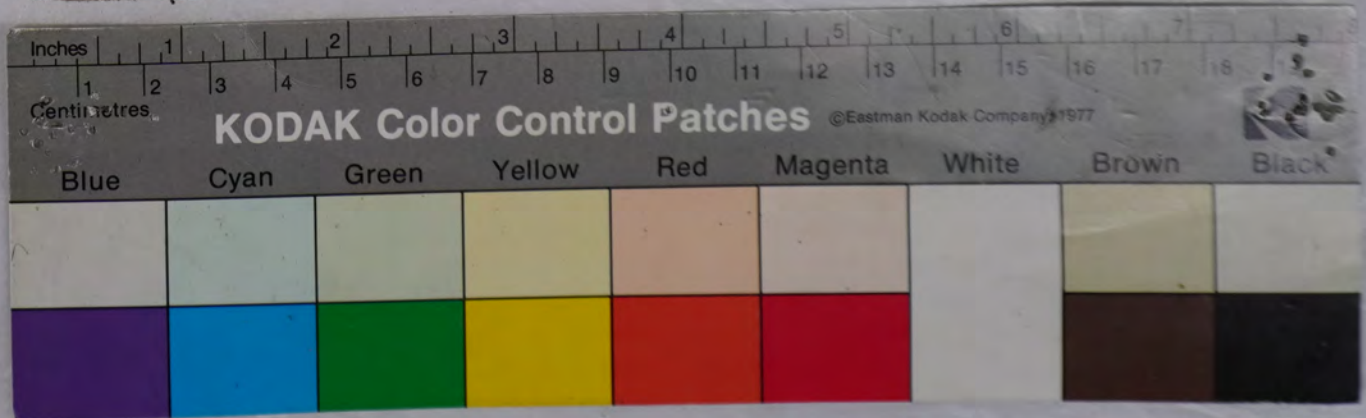
一 通 菅原 宣長

菅原 宣長

菅原 宣長

木野愛宕神社所蔵史料

箱 4 - 29 - 3



右通由...
...
...

厚...
...
...

中...
...
...

一...
...
...

...
...
...

仕...
...
...

...
...
...

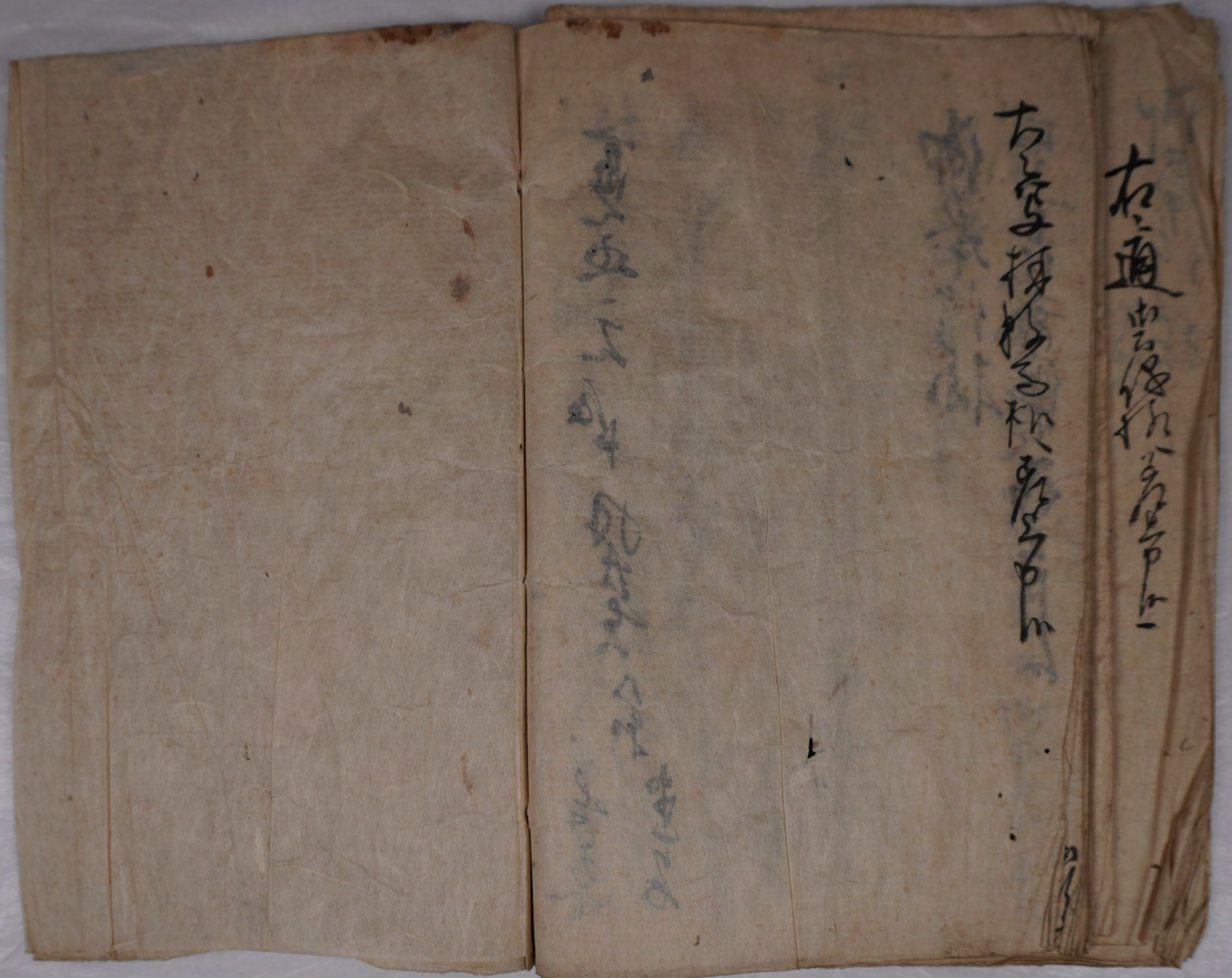
御奉行様

...

木野愛宕神社所蔵史料

箱 4 - 29 - 3





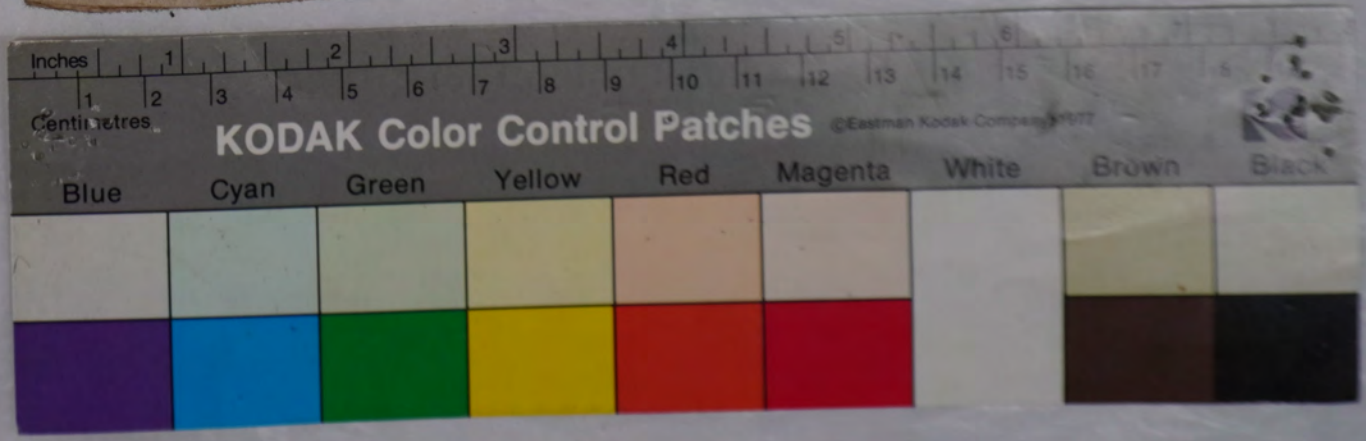
右通 由古伝抄 巻之三

古事本抄 巻之三

1915.11 寄 松本 蔵書

木野愛宕神社所蔵史料

箱 4 - 29 - 3



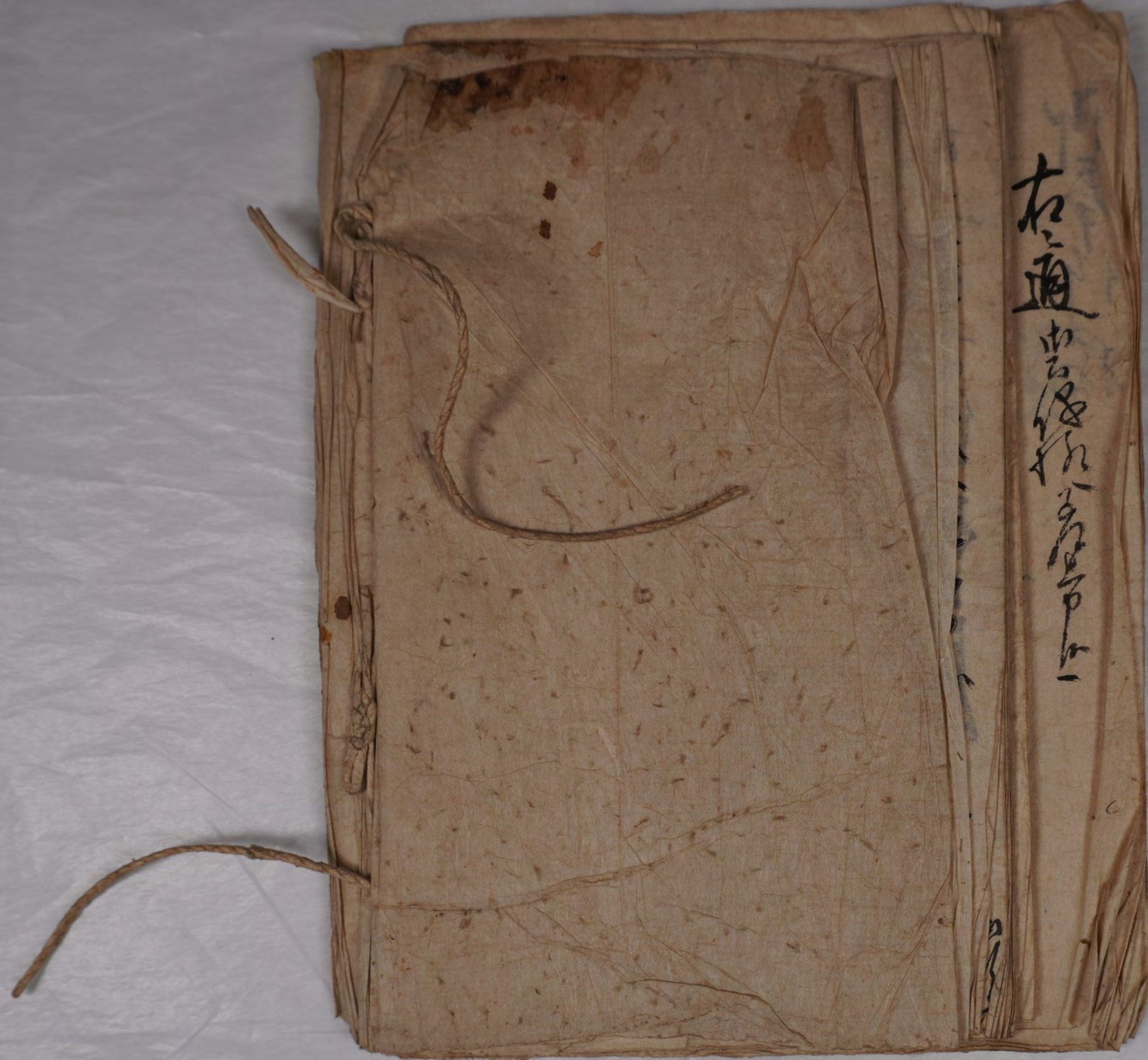


右
道
由
古
紙
子
三
冊
一
上

木野愛宕神社所蔵史料

箱 4 - 29 - 3





右通 山崎氏蔵書

木野愛宕神社所蔵史料

箱 4 - 2 9 - 3

