

Handwritten Japanese text in cursive style (sōsho) on aged paper, likely a historical document or record. The text is arranged in vertical columns, reading from right to left. The characters are fluid and connected, characteristic of the cursive style. The paper shows signs of age, including yellowing and some staining.

木野愛宕神社所蔵史料

箱 4 - 3



第

方寺之角之重思

言安公陪音力 一平

石无雄幸或初再并村并之氣神也

書下尚陳補也

次中報

因陪音力

三下

言也

石無竹長之言守竹數批或平

以時法籍任之報也

言三下音力

冠者捨果

神也

言三下音力

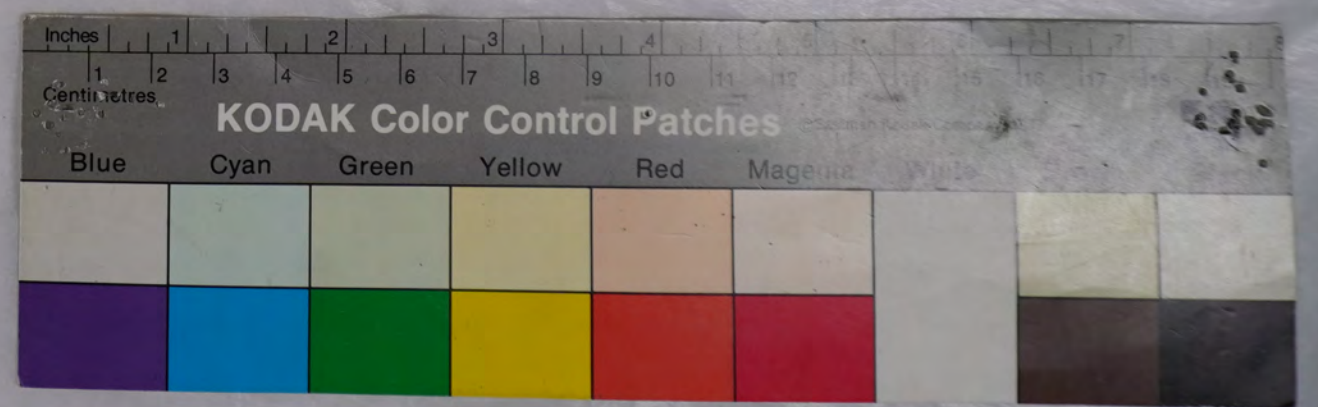
淨長

三下

石若無成淨長報老今九批部

木野愛宕神社所藏史料

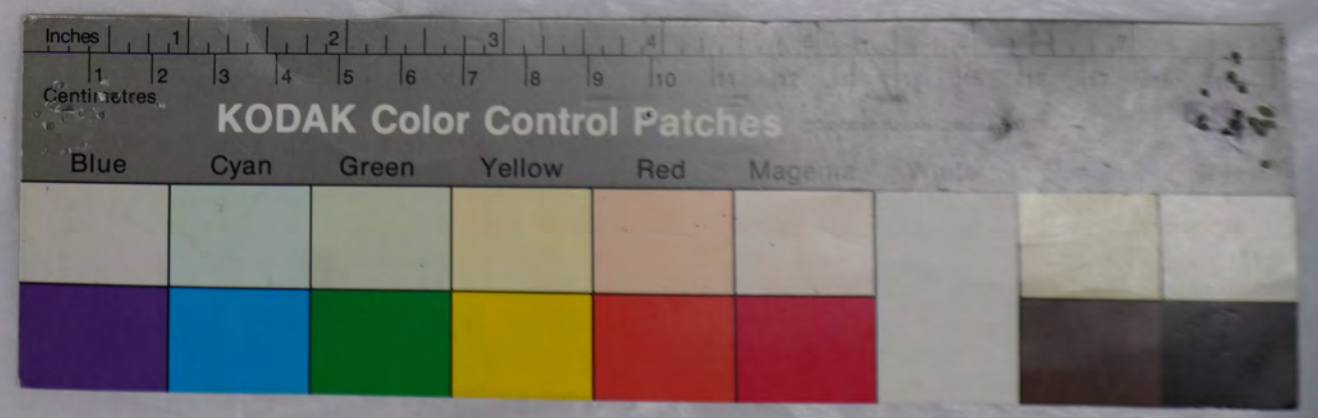
箱 4 - 3



Handwritten Japanese text in cursive style (sōsho) on aged paper. The text is arranged in vertical columns, reading from right to left. The right page contains several lines of text, including what appears to be a list of names or titles. The left page contains a longer, more continuous piece of text. The ink is dark, and the paper shows signs of age and wear.

木野愛宕神社所蔵史料

箱 4 - 3

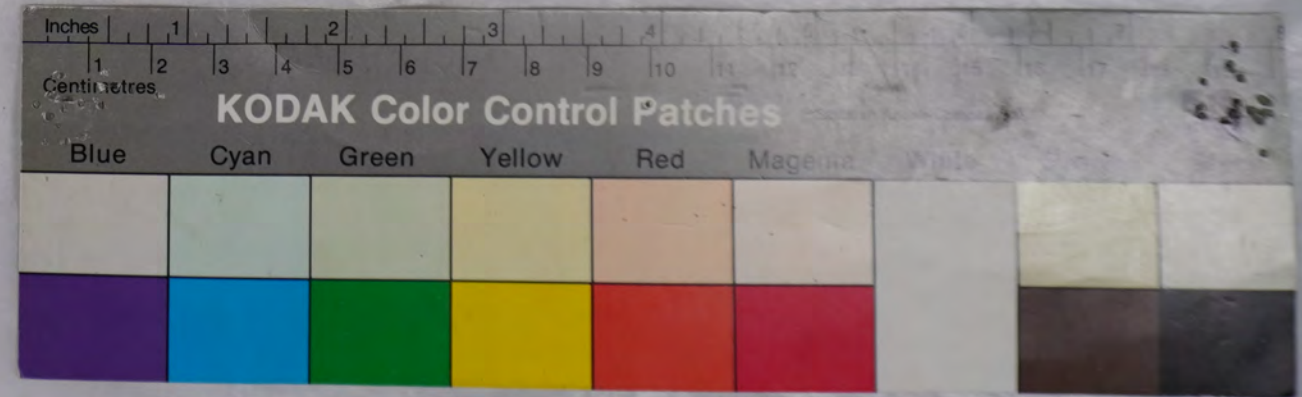


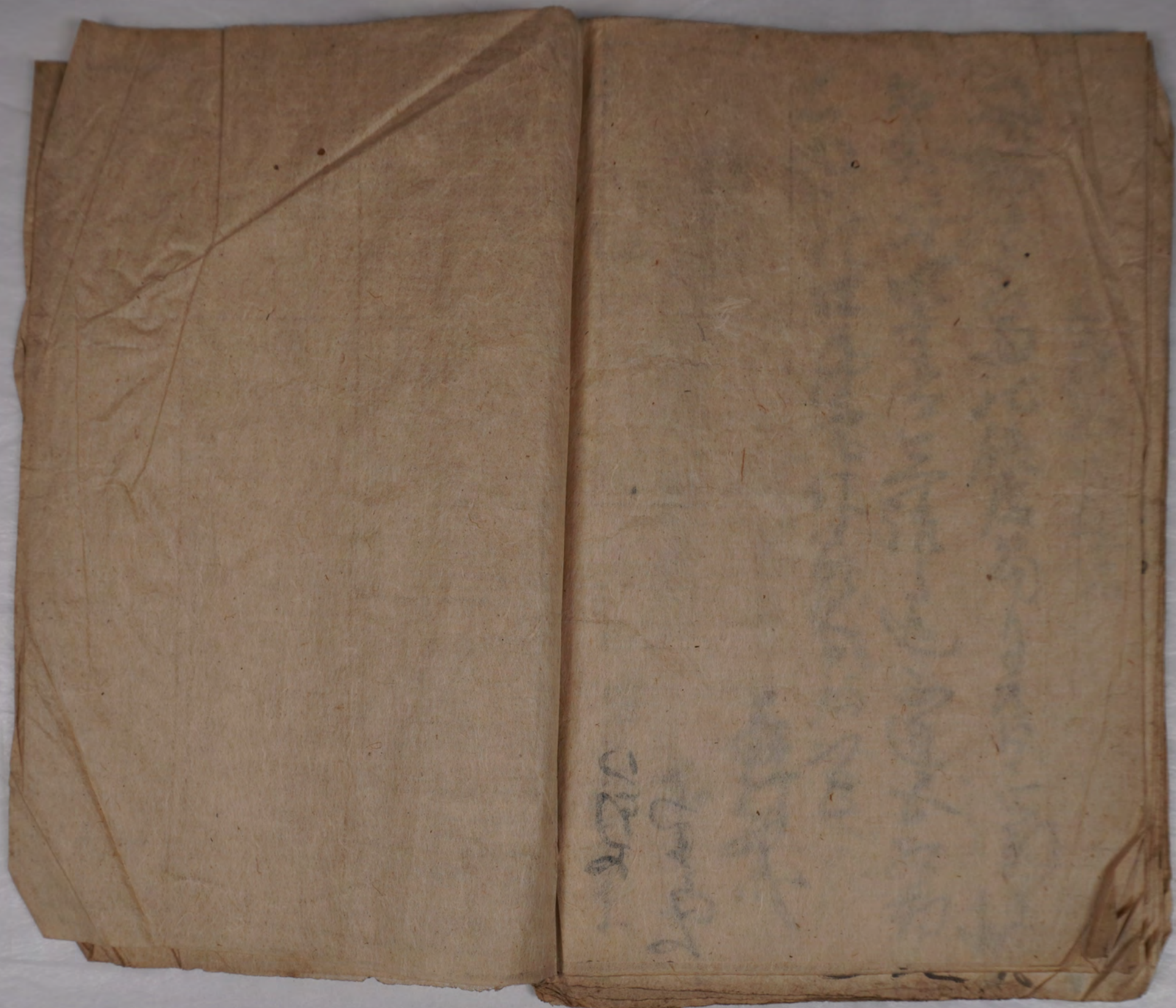
中將 紅衣 外儀 万惠 之 相又
之 友 之 小 出 之 出 之 出 之 出
後 之 之 之 之 之 之 之 之 之
相 之 之 之 之 之 之 之 之 之
之 之 之 之 之 之 之 之 之
之 之 之 之 之 之 之 之 之

七 之 之 之 之 之 之 之 之
之 之 之 之 之 之 之 之
之 之 之 之 之 之 之 之
之 之 之 之 之 之 之 之
之 之 之 之 之 之 之 之
之 之 之 之 之 之 之 之
之 之 之 之 之 之 之 之

木野愛宕神社所蔵史料

箱 4 - 3





木野愛宕神社所蔵史料

箱 4 - 3





木野愛宕神社所蔵史料

箱 4 - 3





木野愛宕神社所蔵史料

箱 4 - 3

