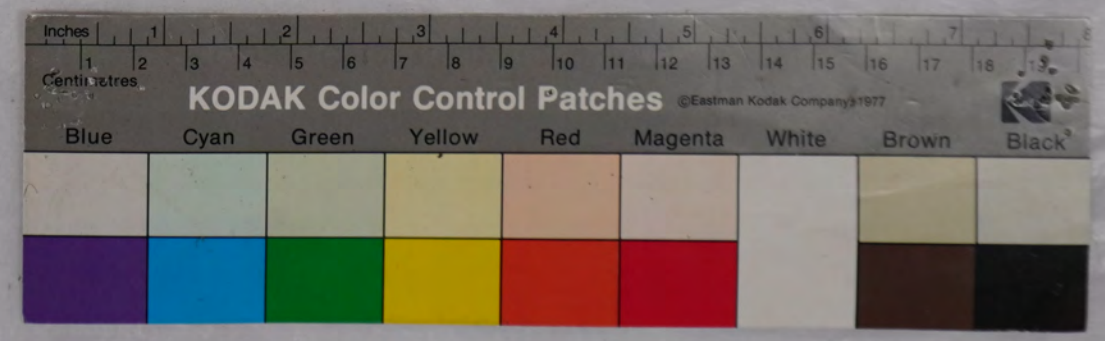


宝曆十一年
神願山南山之覽帳
己二月吉日
小野村

木野愛宕神社所蔵史料

箱 4 - 3 1



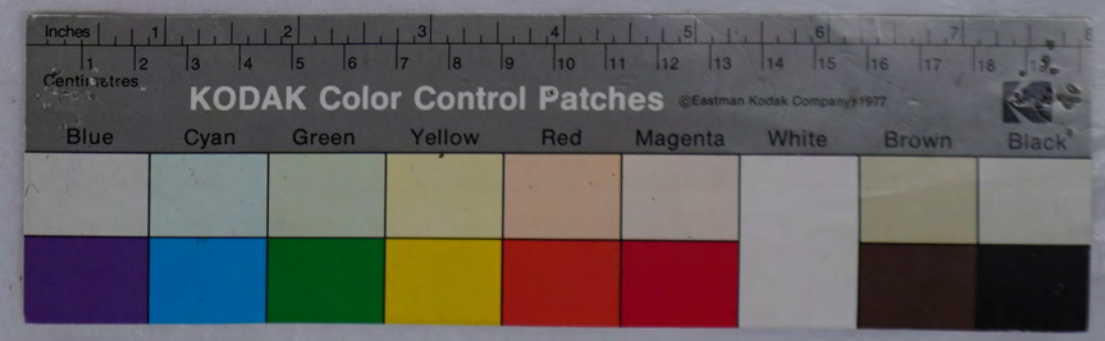
寛保元年西四月廿日
後身名高
一 凡尾山 朱守宛

小角

二 文定 右 奉
三 文定 右 奉
四 文定 右 奉
五 文定 右 奉

木野愛宕神社所蔵史料

箱 4 - 3 1



寶曆二年戊二月廿日

大年三月

一後家山系四軍宛

長全殿
長平殿

寶曆九年卯正月

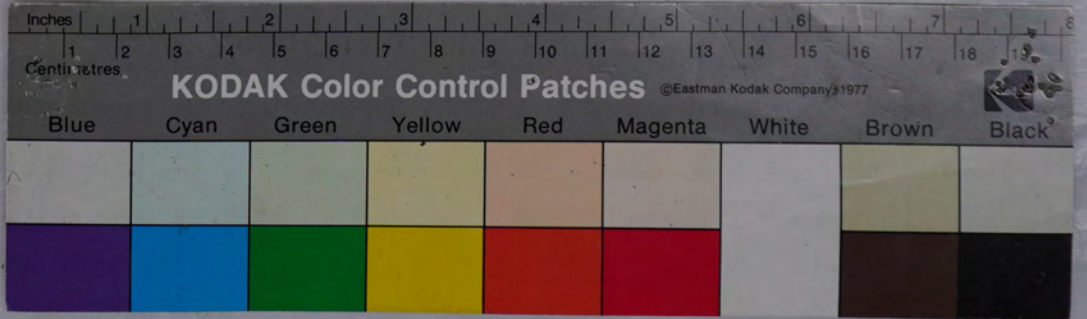
大年三月

一后家山系四軍宛

禰之想成
信人平殿

木野愛宕神社所藏史料

箱 4 - 3 1



宝曆九年卯正月

初尾山 寺本

用是之
嘉平年之

坂 寺本

坂 寺本

坂 寺本

坂 寺本

定宝元年卯十月廿五日

女御身之

定宝元年卯十月廿五日

如麻

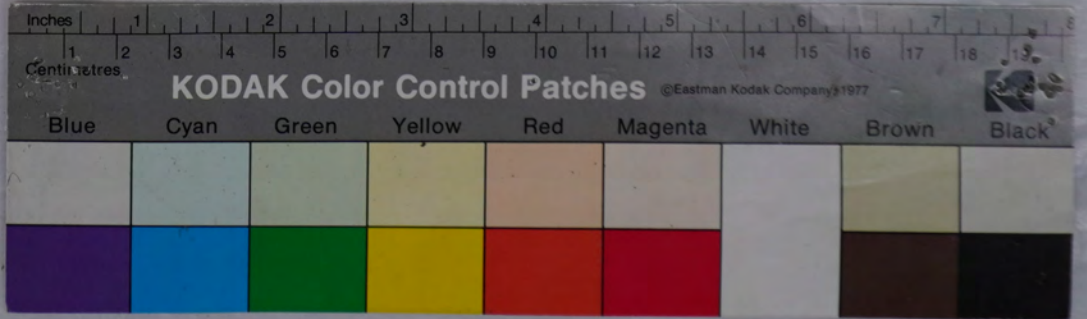
坂 寺本

日 坂 寺本

同 坂 寺本

木野愛宕神社所蔵史料

箱 4 - 3 1



宝曆九年卯正月

後集

御覽

卷之

一凡虎山 未定年宛之 重慶

宝曆七年己九月十日

拾遺年

後集

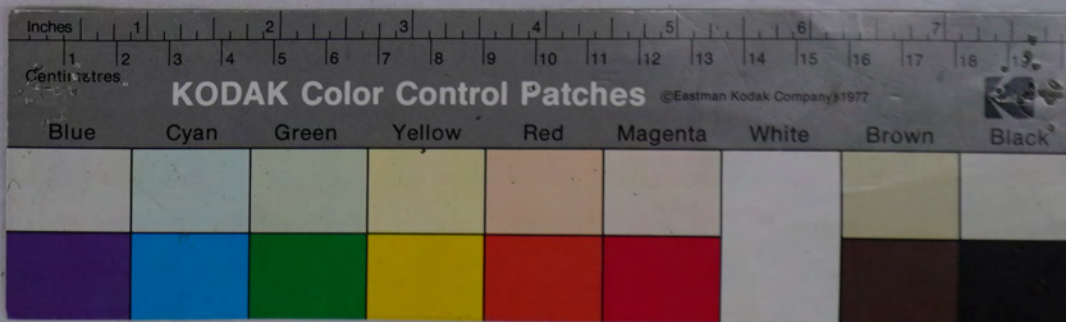
序

一凡虎山 未定年宛之

後集

木野愛宕神社所蔵史料

箱 4 - 3 1



寛政十年未九月廿日

書格

一鬼心山志

書格

書格

書格

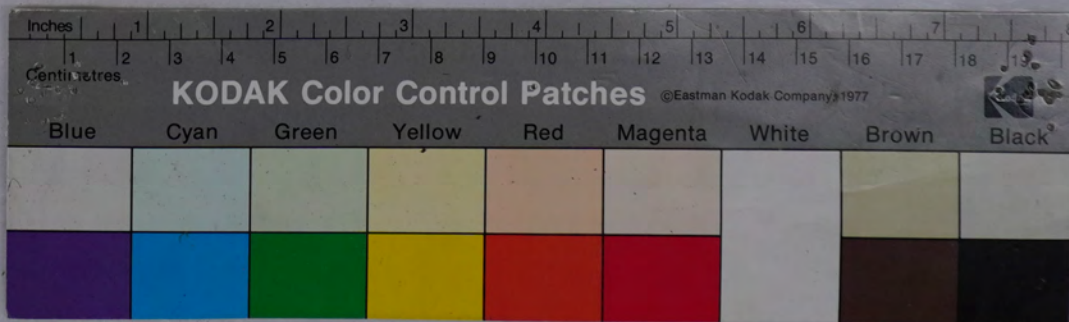
寛政十年

書村史神

十月日

木野愛宕神社所蔵史料

箱 4 - 3 1



木野愛宕神社所蔵史料

箱 4 - 3 1

Handwritten text on the left page:

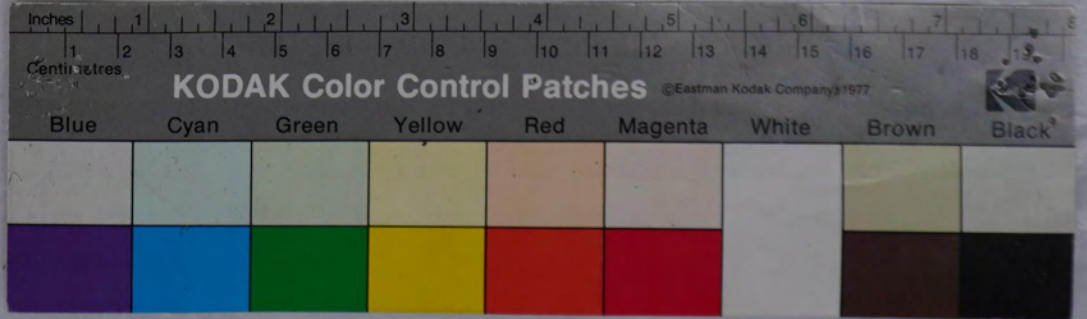
- 一 浪信
- 一 浪信
- 一 金屋
- 一 浪信
- 一 浪信
- 一 浪信

Handwritten text on the right page:

- 一 金子
- 一 浪信
- 一 浪信
- 一 浪信
- 一 浪信
- 一 浪信

Additional notes on the right page:

- 浪信
- 浪信
- 浪信
- 浪信
- 浪信
- 浪信



木野愛宕神社所蔵史料

箱 4 - 3 1

金百足
流石の御代

多進

仙舟

金百足
如流の御代
松平の御代

口

興市

金百足
如流の御代
松平の御代

大倉

金百足
松平の御代

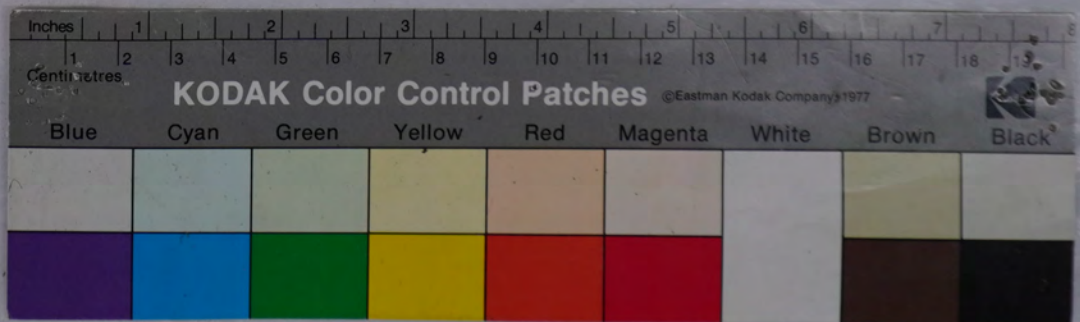
平清

金百足
如流の御代
松平の御代

神中

金百足
松平の御代

中居



金
流

香
烟

金
万

金
万
分

浪
振

浪
振

通

傳

廣

傳

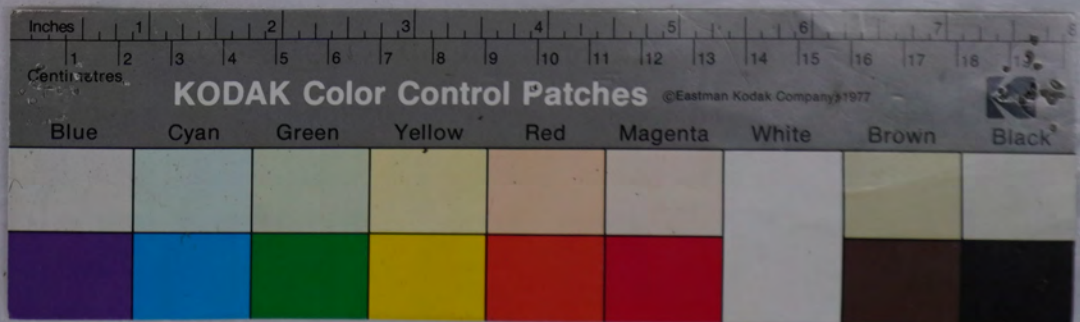
傳

傳

傳

木野愛宕神社所蔵史料

箱 4 - 3 1



木野愛宕神社所蔵史料

箱 4 - 3 1

金右衛門

卯之目録

通

此後通

湯原

通

卯之目録

石井通湯原心持
卯之目録
高野水口

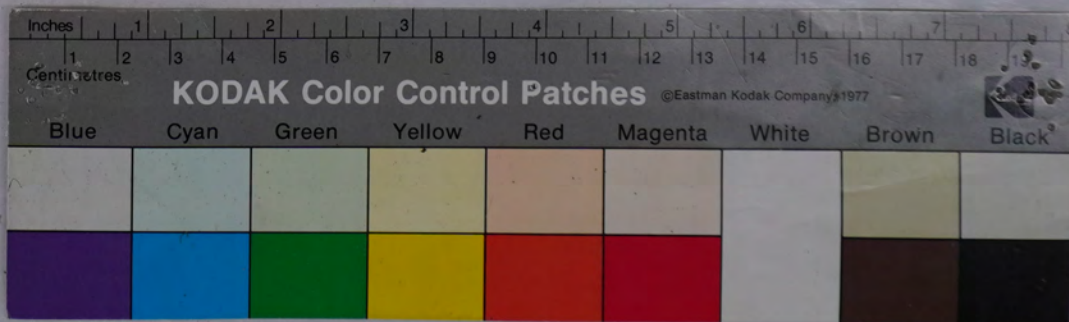
徳川幕府
卯之目録

寛政十年十月

卯之目録

卯之目録

卯之目録



山子真徳社

一今山子真徳社

海老原

右長子高由〇分徳徳社全書

文化式〇也〇分徳徳社全書

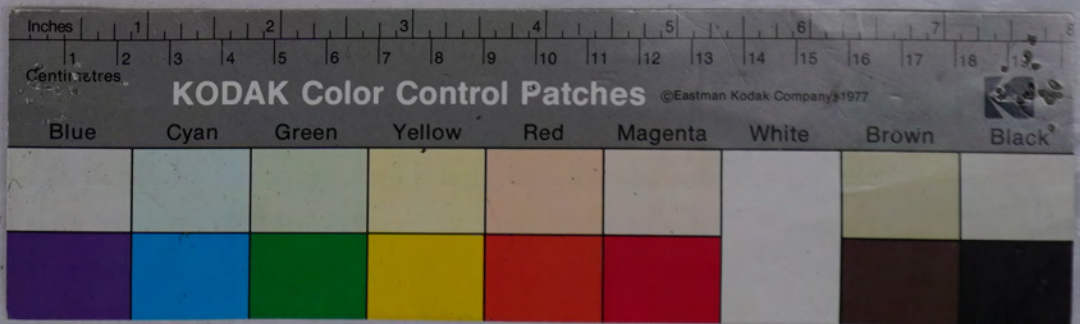
新徳社

長子高由

海老原

木野愛宕神社所蔵史料

箱 4 - 3 1



心身修行次第

一國與谷金山

僧古雅月也

是所

右其當重年分信之修學公事等

文化六年申子月多砂村社中

新打社中

成化院

河細新社

右其當重年分信之修學公事等

成化院

木野愛宕神社所藏史料

箱 4 - 3 1





木野愛宕神社所蔵史料

箱 4 - 3 1

