

寶曆八年

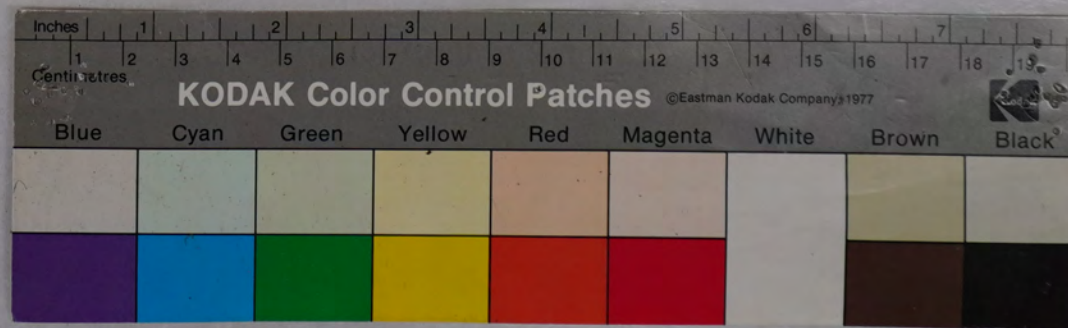
野宮愛宕家遷宮日記
写

寅八月

本野村

木野愛宕神社所蔵史料

箱 4 - 3 3



木野愛宕神社

一、滋野野官愛宕神社乃被修之并所及
此處根草皆付交之乃被免之乃被下之
右之寺河川海標并御事所新之乃被下之
書中及此乃免之乃被下之乃被下之

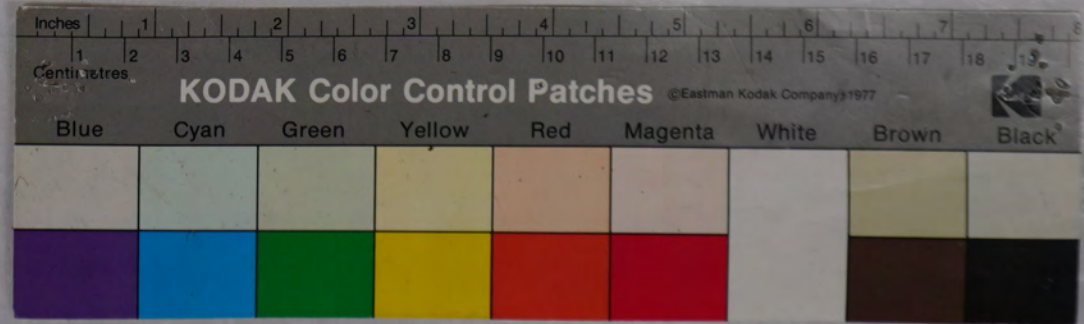
宝曆八年 寅八月

木野村 惣村

林教馬孫

木野愛宕神社所蔵史料

箱 4 - 3 3



乙未年書

一野官在室社乃大彼帳之身無交乃屋帳
其野紅交乃野中上帳之葉野相
流之而野之乃一乃在帳乃乃乃

室曆八年寅八月廿七日

本野村

若代

本野村

又野村

本野村

本野村

本野村

乙未年書

野之屋

乙未年書

野之屋

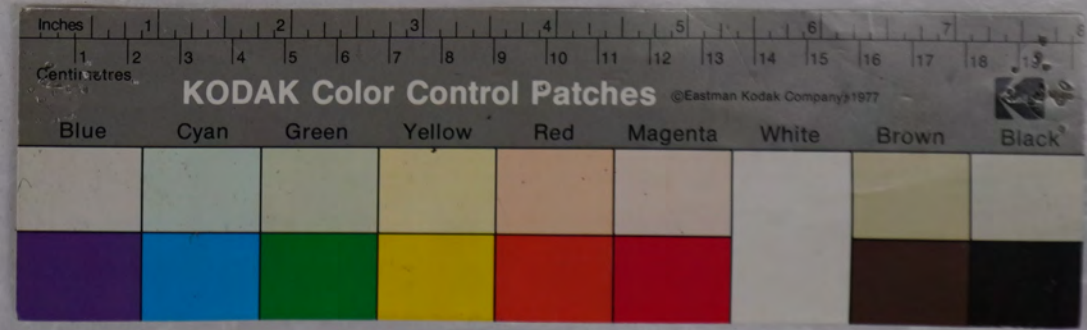
野之屋

野之屋



木野愛宕神社所蔵史料

箱 4 - 3 3



右法界名引通野官社紙之内申社堂家社
事社事建事人紙右申社堂家社計所と事著
之原根紙事及古紙事申社及右原根紙之
事所箱標事右標事而事申事右事所事
事所紙取所事之申事申紙之通所事有事
自之原根事所申社事所之記事種事之紙
所紙之云原紙事事所事申紙事之申事
之紙所事之申事所事之

宝曆八年寅八月廿八日

上野村
此紙事種事所
記事所事
右原紙

上野村

源之慈
助左

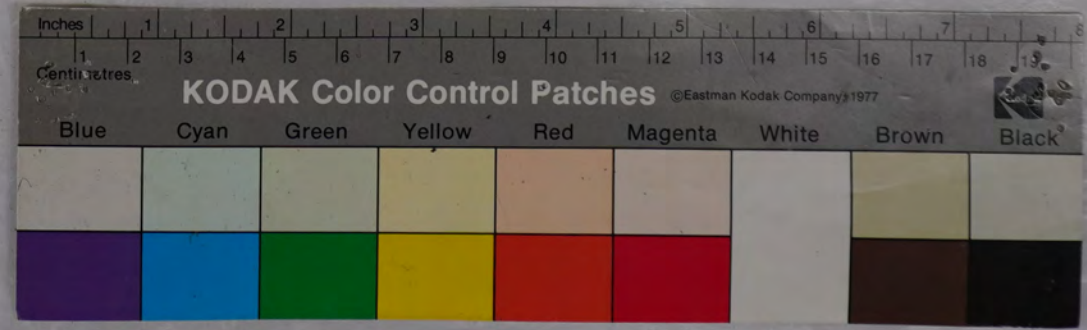
御申所様

宝曆八年

一野官原根事所申紙事所之記事種事之紙
事所申紙事所申紙事所申紙事所申紙事
右事所申紙事所申紙事所申紙事所申紙事

木野愛宕神社所蔵史料

箱 4 - 3 3



至極之憂也
下二候五上ノ類
清由事
之

宝曆八年寅
二月廿九日

滋賀守村

此書并職書

滋賀守

左記

西村守村

滋賀守

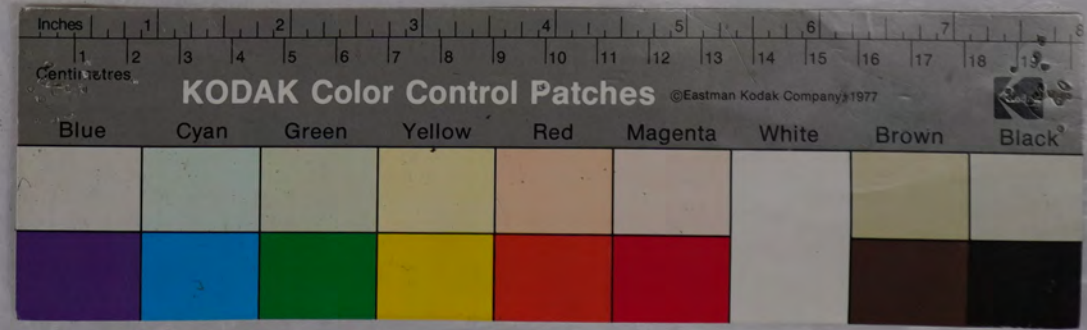
初

御奉行様

日九ノ候哉
二
事
御
九
近
西
り
以
右
り

木野愛宕神社所蔵史料

箱 4 - 3 3



新撰書のり 所へ便様 西戸及上戸の火水新
中へ受らん方 必し便様 物古くは火水新
本願の旨を 材敷馬様 此印は人の物と扱ふ事
夫より後 此印は人の物と扱ふ事 此印は人の物と扱ふ事

正倉院御下書

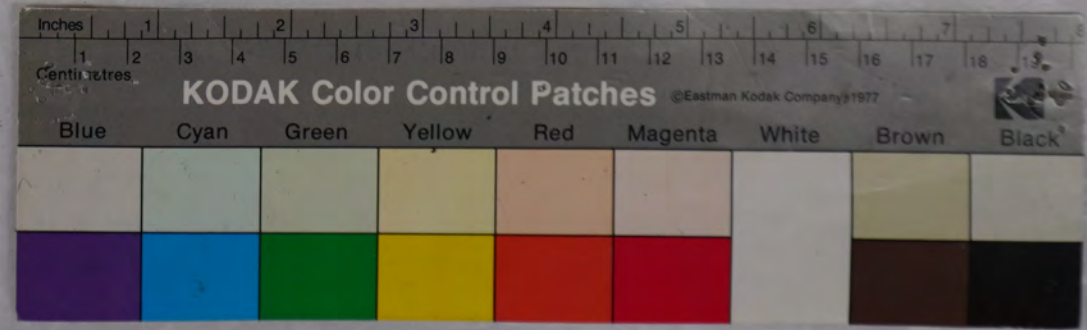
一 新撰野宮及火水新撰書 此新撰書は
凡そ火水新撰書 此新撰書 此新撰書
右新撰書 此新撰書 此新撰書 此新撰書
此新撰書 此新撰書 此新撰書 此新撰書

新撰書 此新撰書 此新撰書 此新撰書
此新撰書 此新撰書 此新撰書 此新撰書
此新撰書 此新撰書 此新撰書 此新撰書

此新撰書 此新撰書 此新撰書 此新撰書
此新撰書 此新撰書 此新撰書 此新撰書
此新撰書 此新撰書 此新撰書 此新撰書
此新撰書 此新撰書 此新撰書 此新撰書

木野愛宕神社所蔵史料

箱 4 - 3 3



近洛様上幕之預書

乃卷上書

一野之官書家屋根昔皆之舟力近官心近官
二舟幕入利於於於舟先移之舟幕也張
三舟幕也舟舟舟舟舟舟舟舟舟舟舟舟舟

宝曆八年

寅九月朔日

木野村

惣中

右幕於のつとつと右の舟舟舟舟舟

御祈儀に承之申候

木野愛宕神社所蔵史料

箱 4 - 3 3



遷宮行列之次第

前拂之市六人二行并

次之市言御幣之室系三人

次神主一人思齋者三人

次淨衣一人方形三人

次素袍

其市居者老を足留のたあふ市言水信

當持一人 勢者一人

當持一人 日

箱提燈の張 勢者一人 およ

西之官儀なり

野之官神を言法後仕御方子官儀なり

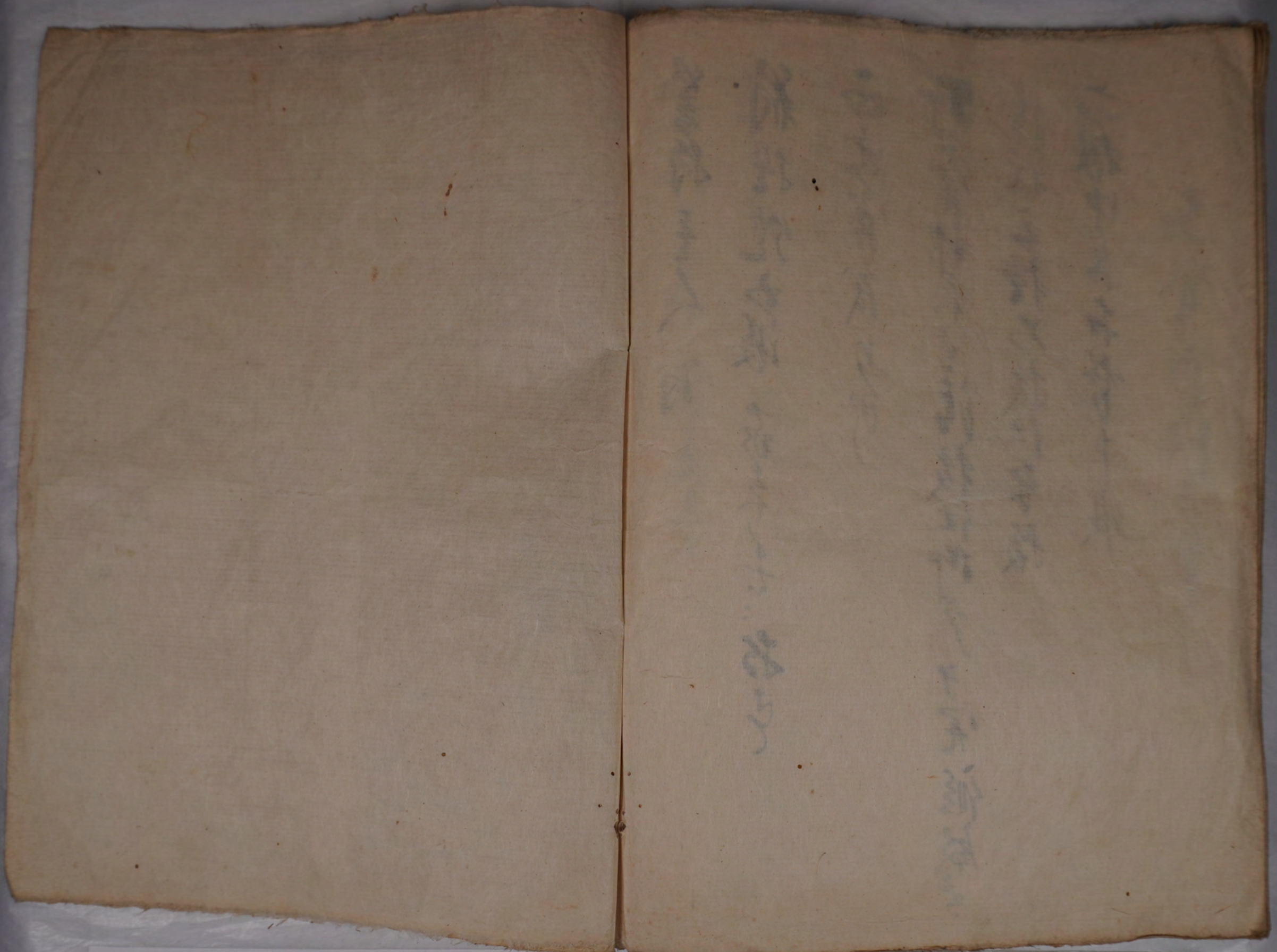
法後之種方後仕なり

之根中居在書中後

木野愛宕神社所蔵史料

箱 4 - 3 3

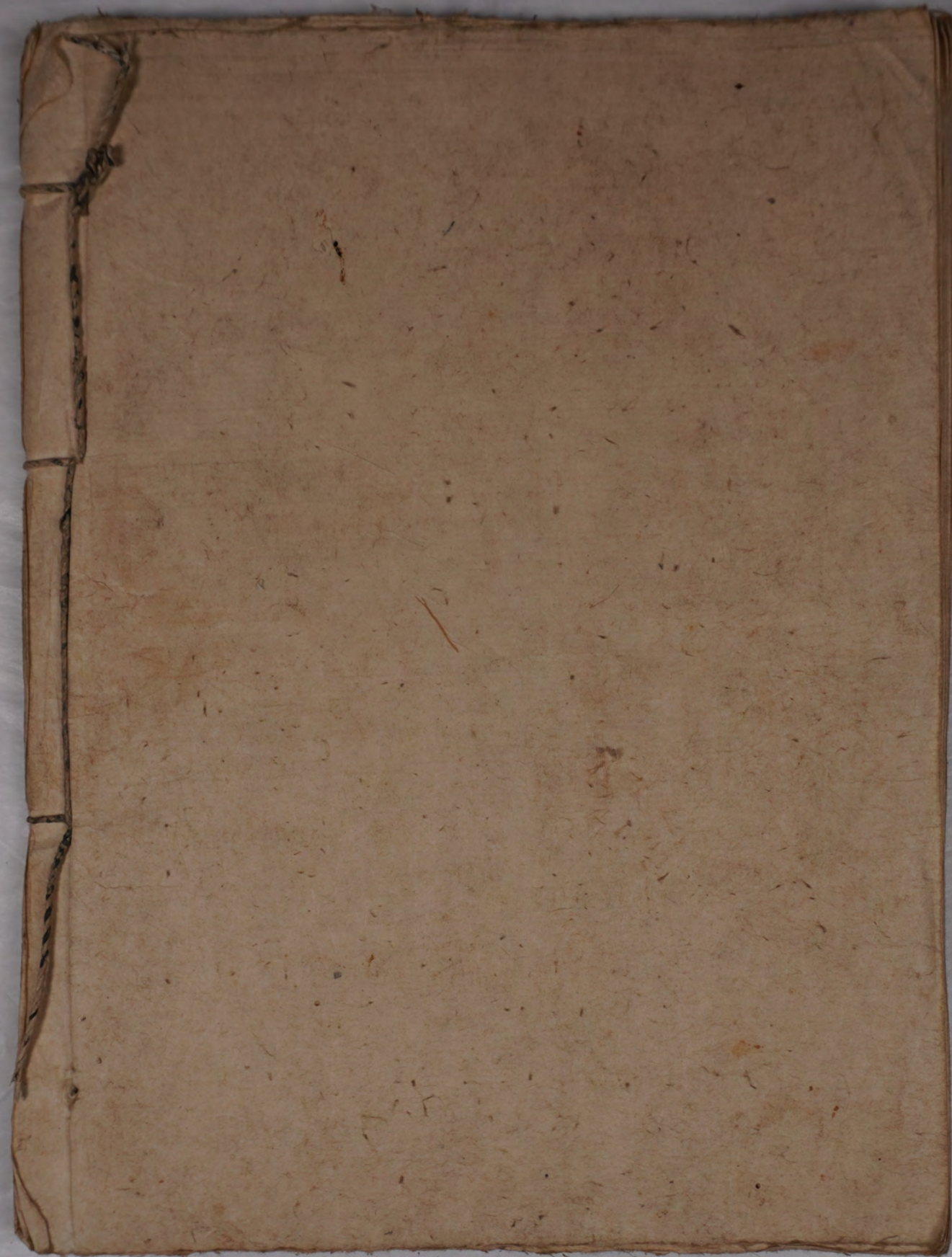




木野愛宕神社所蔵史料

箱 4 - 3 3





木野愛宕神社所蔵史料

箱 4 - 3 3

