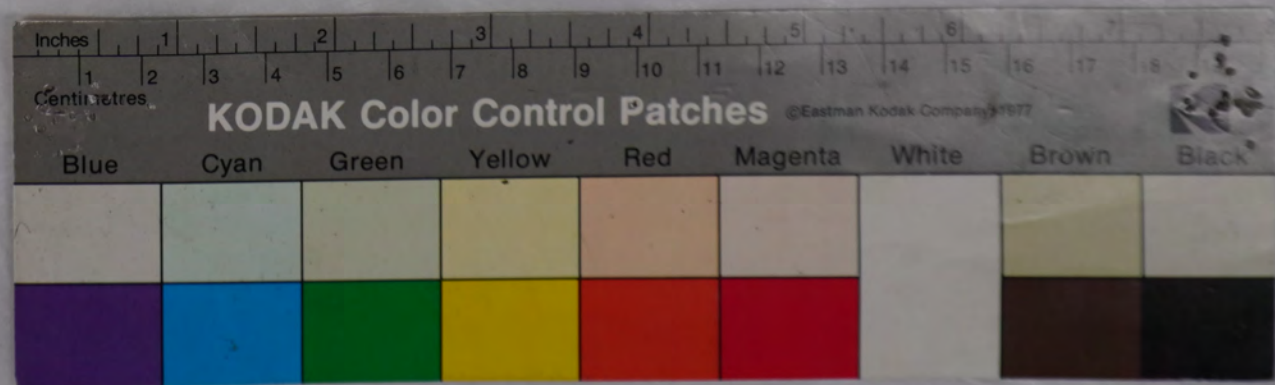


可奉祈禱前由是海村の事
 治書交番地多々世系の如く
 摺文ありて後之公に送る事
 之に得上公に送る事
 箱用之に以存多々事の如く
 海村入の事容易に難事
 多々事の如く折今折之海
 札摺文小

木野愛宕神社所蔵史料

箱 4 - 3 4



... 後天... 何... 中... 方... 亦... 元... 代
... 河... 信... 程... 必... 經... 遠... 之... 往... 久... 遠... 書... 也
... 書... 月... 活... 中... 活... 之... 陽... 之... 也

要月...
... 活... 書

... 北... 可... 之... 帳... 底... 實... 者... 之... 凡... 亦... 之... 換... 又
... 者... 之... 係... 之... 以... 戶... 洋... 定... 之... 而... 通... 道... 化

... 回... 奉... 所... 月... 考... 之... 方... 之... 也... 乃... 尚... 三... 月... 也
... 每... 月... 二... 百... 十... 万... 石... 之... 也... 其... 後... 亦... 改
... 二... 百... 十... 万... 石... 之... 事... 人... 之... 也... 乃... 亦... 改
... 也... 乃... 亦... 改... 之... 事... 人... 之... 也... 乃... 亦... 改
... 存... 之... 入... 也... 乃... 亦... 改... 之... 事... 人... 之... 也... 乃... 亦... 改
... 宜... 之... 乃... 亦... 改... 之... 事... 人... 之... 也... 乃... 亦... 改
... 宜... 之... 乃... 亦... 改... 之... 事... 人... 之... 也... 乃... 亦... 改

木野愛宕神社所蔵史料

箱 4 - 3 4



一惣ノ有体とありしをこしそとて
匠ら流いさよせら書のをせたる事
右に取らるなりかきわのしる事
焚する由しをたたく事のおりし
罪科のしる由しをたたく事のおりし
指しへし海人の書^右兼^左宿業身^右にえり
是又たしる事なり

享保七年丁亥十一月

右に述べたる事
作共^右丁亥の事

新野七郎右衛門

右田村
下野村
松尾村
山崎村

木野愛宕神社所蔵史料

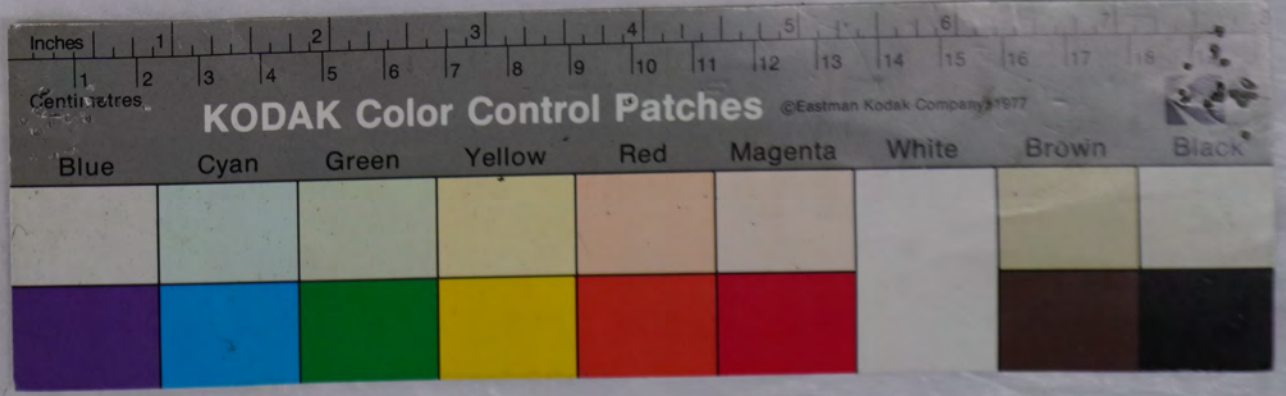
箱 4 - 3 4



傳持村
 五郎村
 方永村
 野中村
 三子郎村
 中子郎村
 海多村
 川多村
 本初郎村
 京地新田
 八多村
 古多村
 百多村
 元日
 三音 於高村分
 石河人
 六日
 石美清
 石美山

木野愛宕神社所蔵史料

箱 4 - 3 4

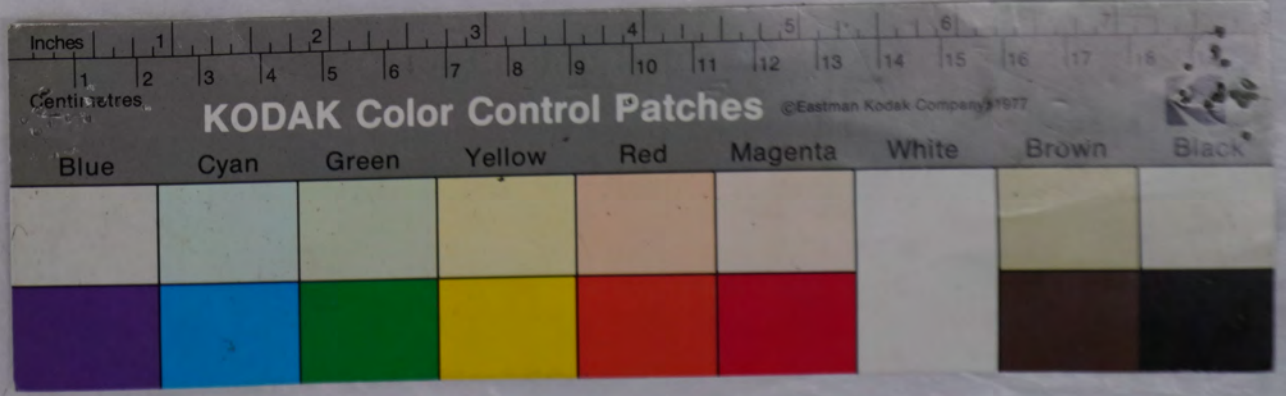


諸君存心
 謹以修書
 心室中
 事主江戶代新式...
 刻紙...
 石...
 一...
 ...
 ...

二月
 但浦...
 中...
 相...
 海...
 ...

木野愛宕神社所蔵史料

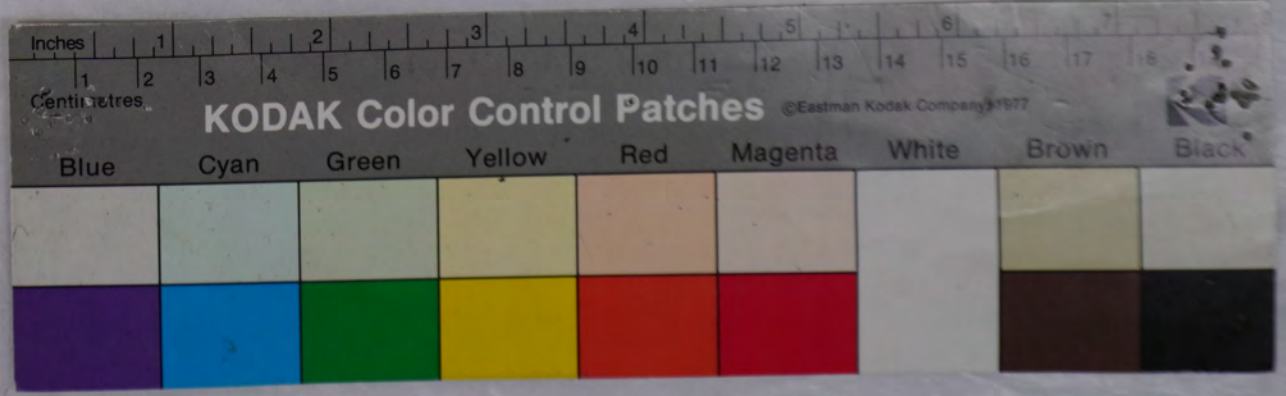
箱 4 - 3 4



心及乃
 沖役井俾梓於以と京平乃建可人先
 途中に於か事 并 送る申旅之見此神
 後法之乃事其形法前と公事其もの
 今和出入いし一東りのもの三極別業
 事其別此後以信新に於何信信後
 在しと可くすおの事

木野愛宕神社所蔵史料

箱 4 - 3 4



五月廿一日

以度并伊掃沙取上京遠在平古新

西見見年并使傳不若多後了乃

此中以及後前

河度禮家之出亦束之社之核別

系亦其利之此後以後之抄

了後亦集

存類法中 活印 之社方

了亦那中

五月廿一日

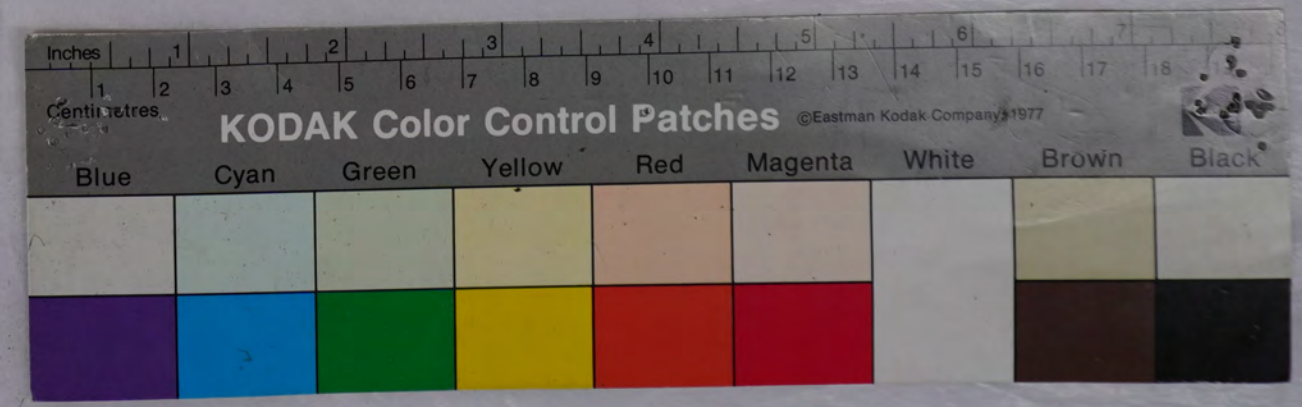
亦之亦能極在作出之亦中解

新野古

水野

木野愛宕神社所蔵史料

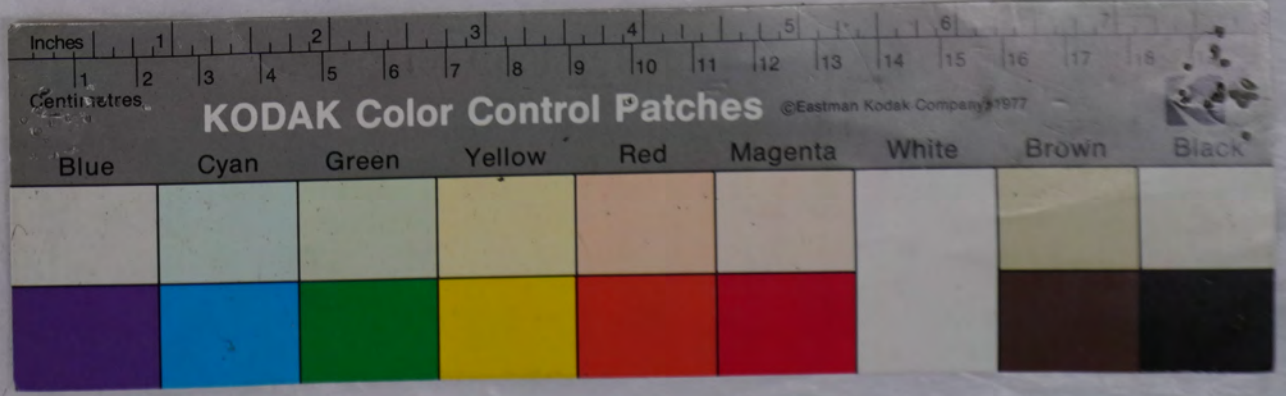
箱 4 - 3 4



去乙酉年一古没沈西名守
 三接...
 乃系...
 五方...

木野愛宕神社所蔵史料

箱 4 - 3 4



一 改物進、信元未活、其後改改らるる事
此より若くは其の如く、信元未活、其後改改らるる事
一 改物進、信元未活、其後改改らるる事

右の如く、信元未活、其後改改らるる事

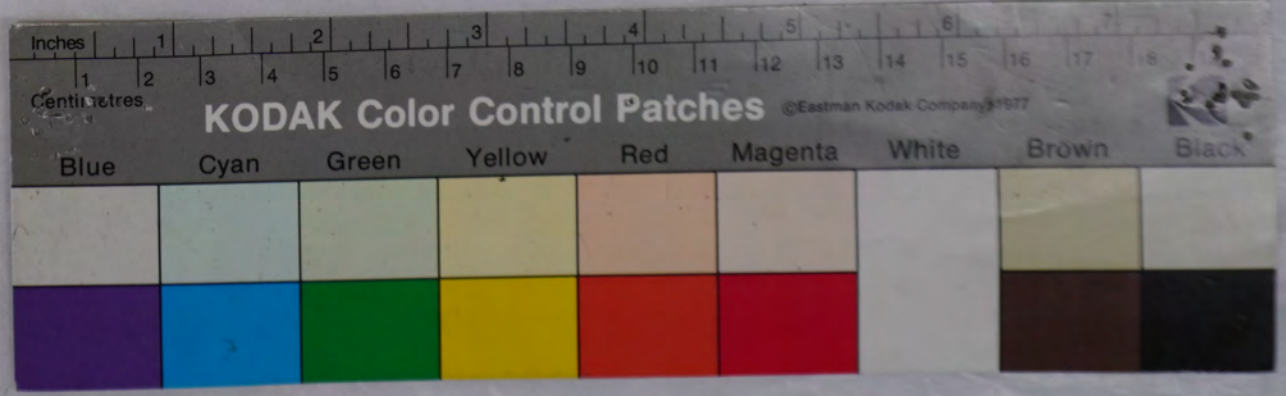
右の如く、信元未活、其後改改らるる事

右の如く、信元未活、其後改改らるる事

右の如く、信元未活、其後改改らるる事

木野愛宕神社所蔵史料

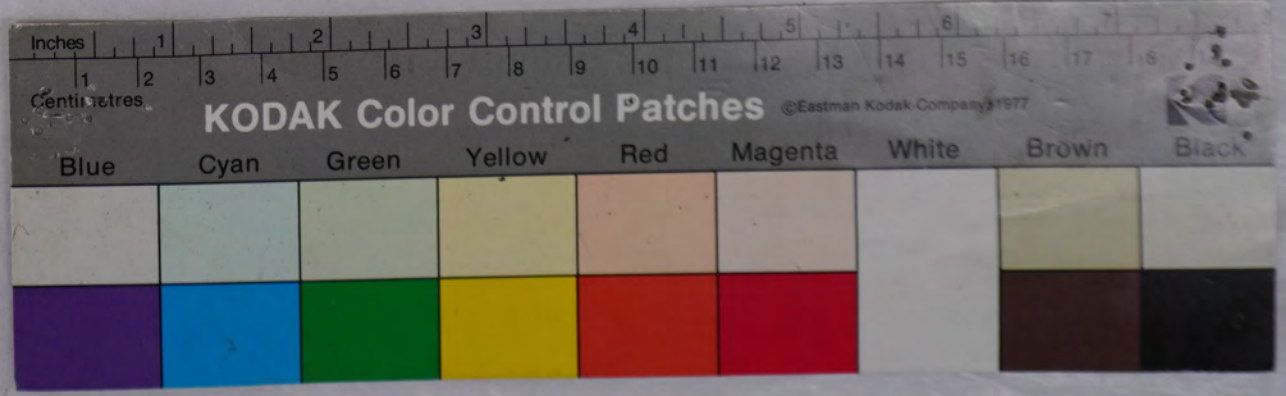
箱 4 - 3 4



浪蕩一途不喜於海方神人亦
 於地不沾焉打走以成神成神如
 江戶表公由解一經也方了家
 化者法前既打片一若布一
 又了沙法無山下竹山山
 乃不在此律系京新法前中實
 定解一何何事不活也古古其也

木野愛宕神社所藏史料

箱 4 - 3 4



此の書は... 人... 法... 宗... 持...
 有... 其... 中...
 右... 記...

木野愛宕神社所蔵史料

箱 4 - 3 4

