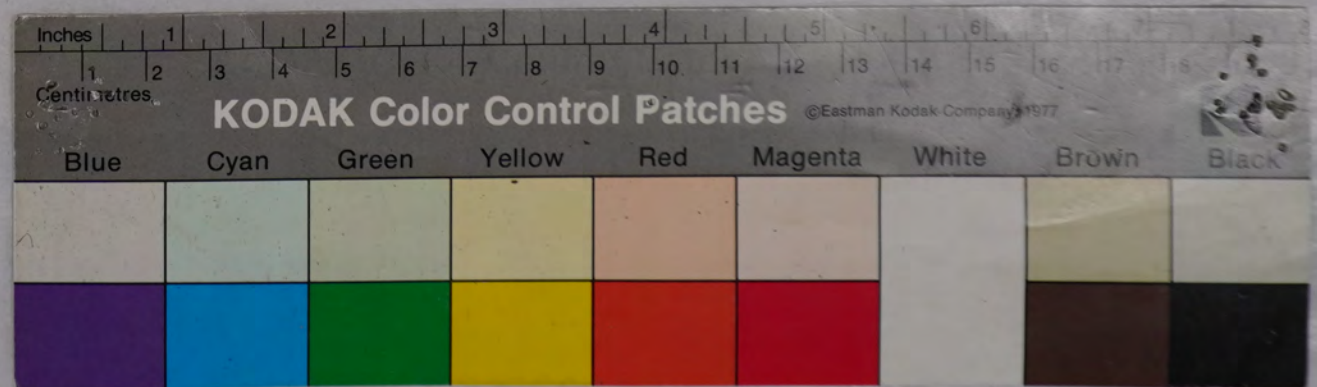


元禄三 庚午八月廿一日
愛宕山大権現奥院
御修理正遷宮覺帳
御修理正遷宮覺帳

木野愛宕神社所蔵史料

箱 4 - 3 9



御為請方

上湯奉行三人

下湯奉行六人

一 出波八左衛門殿

一 高田佐多郎殿

一 三田村行太左殿

山中平左衛門殿

少輔長吉殿

三浦少物殿

小尾清之丞殿

中側健吉殿

山中重吉殿

愛宕山大権現并右部坊兩社湯修理

元禄二年己酉霜月湯無修始御用

本湯極湯家二名院又河山与右部坊

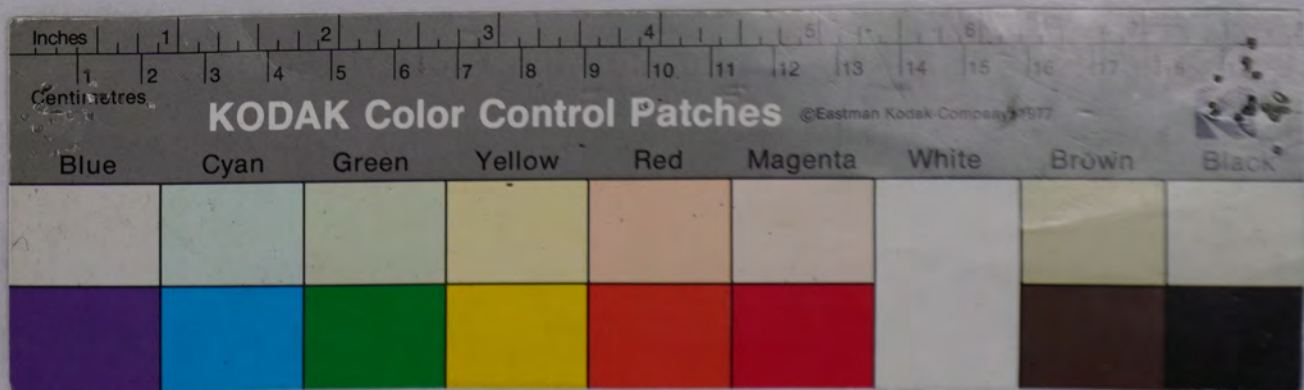
寺中院御奉行及湯宿所之申定定藏

院湯藏清也寺中地蔵院也右湯宿在

与成山有打湯之湯上之湯山大権現

木野愛宕神社所蔵史料

箱 4 - 3 9



澤家程之宮大明神兩社神主為合妻
 細中上沙腰面附下以因之奉牛八月廿日
 正遷宮山在江社傍乃導所藏法院辰
 下刻法事始由上刻迄神主之宿坊
 長年坊中上刻也社系仕俵
 神主行過此一治也

前拂
 一 禰 騎 式人 式乃為心

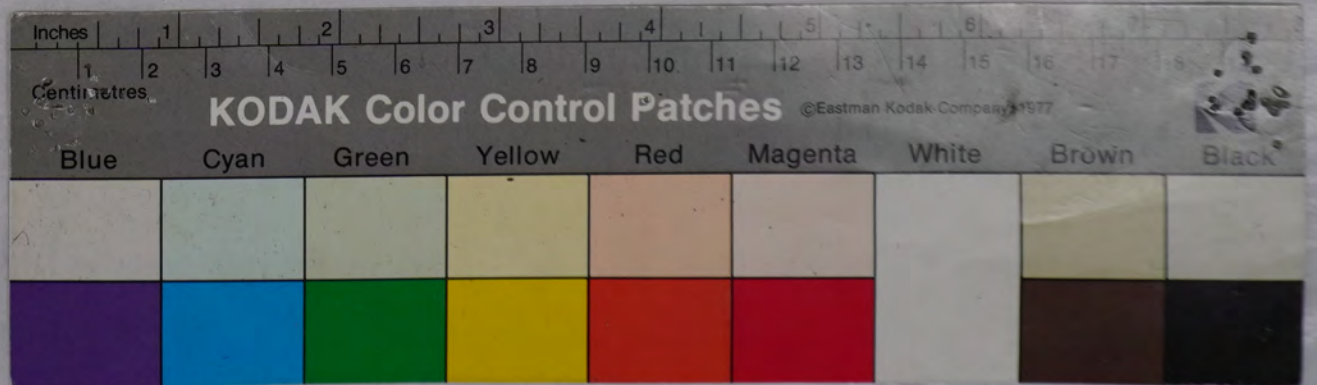
一 禰 騎 式人
侍之月 小可乃乃人 侍之乃 乃乃乃乃乃

一 神主 冠將表東
女式人沙幣之室之持子 式乃乃乃乃

一 白張 拾人
式乃乃乃乃 式乃乃乃乃 式乃乃乃乃

木野愛宕神社所藏史料

箱 4 - 3 9



一 布衣 女入

大小帯入
此打多神

白張方及布衣を皆此折馬子持

うらなひをさく

一 立笠持 女入

白張方入

一 書持

女入

同前

一 禊禊之役人 右に之言のたぐふ權現宮に

御神前の梅時の神主神前の向い處に

持之儀に礼拝すきて座す其外之儀

皆座す時被方故に者右に御幣云方は神主

前に坐す神主御幣神の御前に

向い處に九段に跪坐す御前に

中臣被ら相勤 天下大平國云安座御幣持

木野愛宕神社所蔵史料

箱 4 - 3 9



仕御幣之神前小傳るり 貞院の 園の

一未紀

熊野樟院 八天物
辨方天 胎子 十二天
伊津郡 子守 春日

右之御幣を本言ふ方之儀相授る皆に
勅所涉幣之当地に納る者也

一涉屋心之

二年 津波立本
御幸本宮御成程

一勢紙大松原

長年 三入方守りて過る也

一其時之祀尚河内小老の成程名付に
左近相親等以當りて八月廿日成程名付能
相勤り流る也

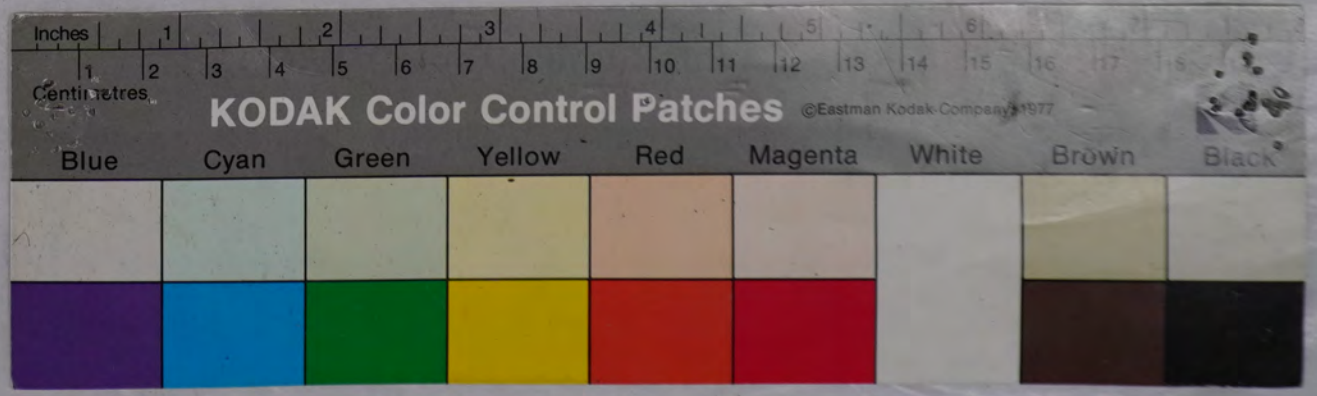
右之道

御諸目成縁 安涉奉祈縁

大覚寺御門成縁 野井大覚寺縁
右之御幣を本言ふ方之儀相授る皆に

木野愛宕神社所蔵史料

箱 4 - 3 9



享保三歲戌八月

八軒村
本郷村

一 愛宕山大權現 在大高坊
御奉行 御修理
二 院又 河山 御奉行
三 院清 御奉行
四 院大明神 御奉行
五 院大明神 御奉行
六 院大明神 御奉行
七 院大明神 御奉行
八 院大明神 御奉行
九 院大明神 御奉行
十 院大明神 御奉行

辰ノ下刻 巳ノ刻 神主 宿坊長

床坊 牛ノ上刻 社系仕

神主行 社系仕

前拂

一 齋 齋

一 子 齋

或人

或行 齋

或人

あまのり

侍鳥居子

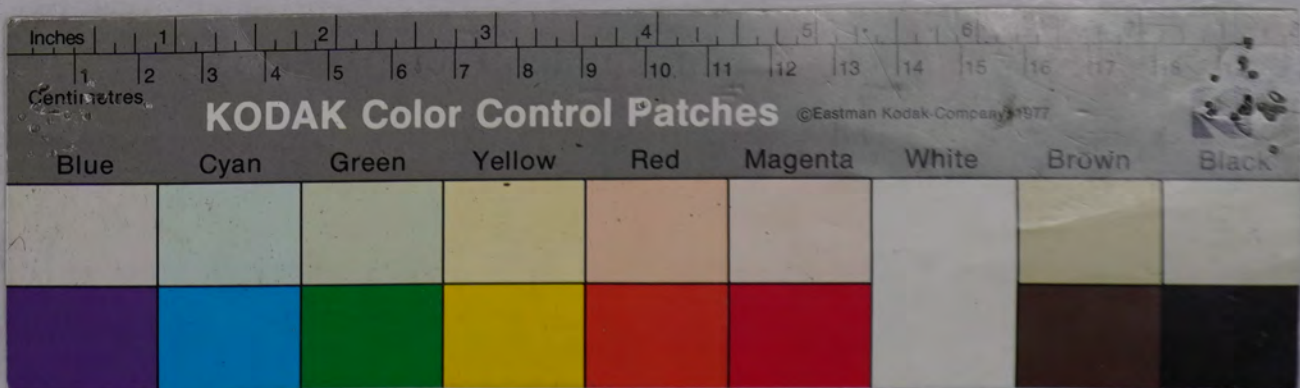
千利カヲ帯入

侍鳥居子

此の御奉行の御奉行

木野愛宕神社所蔵史料

箱 4 - 3 9



一 大紋

五人

計行三在

子サカ力中節入
風折為留子
ちりあチ侍

一 神主

冠將兼束

ちりあチ侍

一 存衣

六人

計行三在

大小4節入
風折為留子
ちりあチ侍
小サカ力中節入
風折為留子
ちりあチ侍

一 白張

拾人

計行三在

ちりあチ侍

一 白張大紋布衣皆切之折為留子ヲ着入

裏ちりあチ侍

一 立笠持

五人

白張ヲ着入

一 盃持

五人

白張ヲ着入

一 藩禰之役人存之云室を去る久權現宮之

御神前の儀時、神主神前の向ひの多クヲ持チ

木野愛宕神社所蔵史料

箱 4 - 3 9

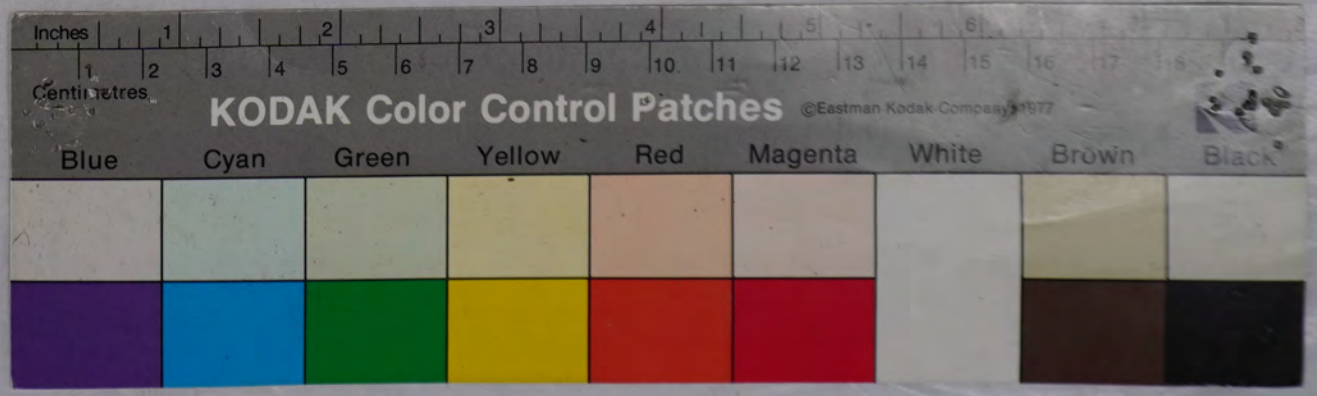


云度之礼祭之座又其外之神皇
 神前免之時大故之者右之御幣之室
 其神主之前至神主御座の抽引之時
 社前向心之九度祝詞奉幣中臣扱ら
 相勅 眞院
 因即
 熊野權現 伊弉諾子守
 每方天 八天物十二天
 猪手 春日

右御幣を奉らるる友之祝詞扱ら
 皆相執出以御幣を奉り当地に社に納
 めり候 東社幣より
 一御幣 奉扱之水 三奉
 但 昔 毎 年 行 儀
 也 今 之 人 守 守 之 儀 勢 子 行 儀
 勢 紙 志 大 秋 原

木野愛宕神社所蔵史料

箱 4 - 3 9



一昔時ノ神主渡瀬橋多又南村ノ田太老
お勤多ク少月昔御前ノ十日ノ系ノ
夜中長床坊ノ件ノ刻ノ度ノ禮儀ト
ノ一ノ鳥月ノ穿多又少ノ好ト抱多事
多トノ杜良和ノ多月ノ常ノ出ノ神設仕
宗宿坊在座坊ノ料理坊地老若日下
系仕高比ノ水也ノ下ノ山
時午二日

御請書

水野和泉守様

河町奉行

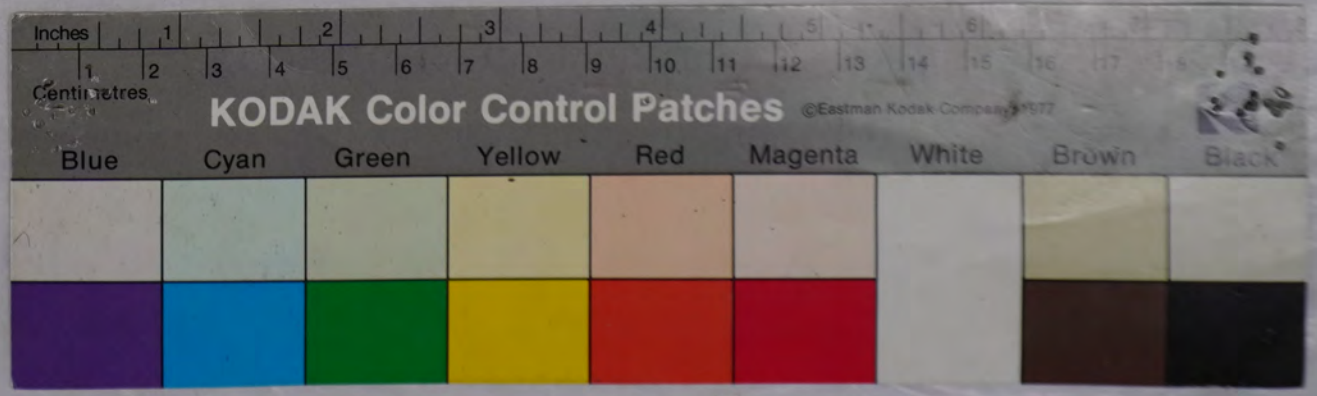
山口安房守様

徳多礼房守様

一昔時客山ノ山邊宮院御後ノ神設仕
山ノ親相勤ノ下ノ河津仕河津也附外也

木野愛宕神社所蔵史料

箱 4 - 3 9



享保三戌年
 本野村御
 儀
 尾田 宗
 一
 三
 五
 七
 九
 十一
 十三
 十五
 十七
 十九
 二十一
 二十三
 二十五
 二十七
 二十九
 三十一
 三十三
 三十五
 三十七
 三十九
 四十一
 四十三
 四十五
 四十七
 四十九
 五十一
 五十三
 五十五
 五十七
 五十九
 六十一
 六十三
 六十五
 六十七
 六十九
 七十一
 七十三
 七十五
 七十七
 七十九
 八十一
 八十三
 八十五
 八十七
 八十九
 九十一
 九十三
 九十五
 九十七
 九十九
 一百

木野愛宕神社所蔵史料

箱 4 - 3 9

