

高橋三斗  
 中節村  
 是家突権現自奥院  
 而修理心近交若留張  
 八月

木野愛宕神社所蔵史料

箱 4 - 4 1



此山古稱瓊岳 乃長柄神社所祀  
 源氏三之院又師山古稱此山  
 河津川原出岩前古山名寶鏡院源氏  
 清之山内地無院古所山名長柄山  
 於長柄山古稱此山古稱此山  
 又明神之神古稱此山古稱此山  
 指而分也

(Faint bleed-through text from the reverse side of the page)

木野愛宕神社所藏史料

箱 4 - 4 1



社信方道才師長儀啓 啓別命謹啓  
 年上刻  
 神皇正統記長元元年上刻  
 神皇正統記  
 一 國防修武人  
 一 大收 武人  
 一 冠衣修武人  
 一 國防修武人  
 一 大收 武人  
 一 冠衣修武人

木野愛宕神社所蔵史料

箱 4 - 4 1



在園陽之故人云云。すくは極現宮神樂  
 傳内是之神多御和以也。其人多く、  
 之也。礼拝之、性之、神を  
 神前之礼、時、大牧之者、在之、御意に

一 布衣 五人  
 一 立道拍子人

日外  
 一 立道拍子人  
 一 立道拍子人

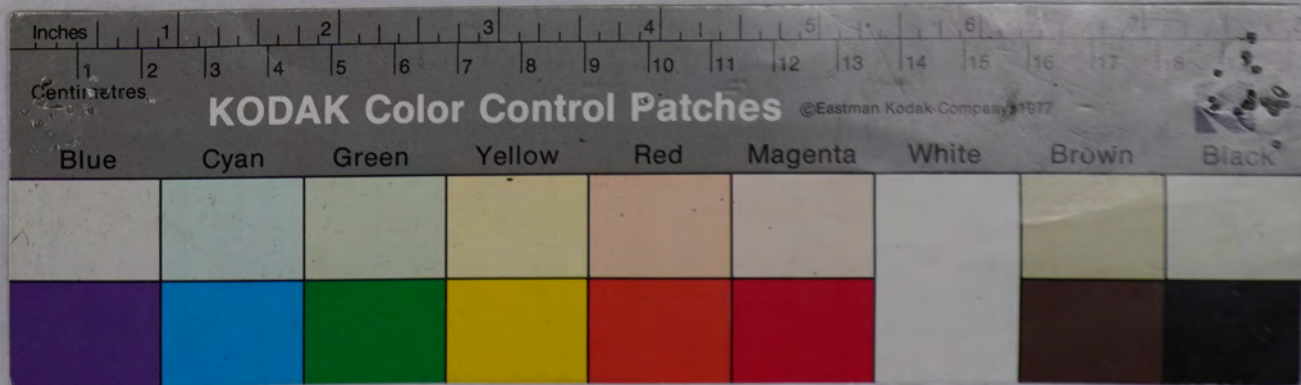
白張大紋布音分、皆同拍子、  
 一 立道拍子人

一 白張 五人  
 一 布衣 五人  
 二 汗 五人

一 立道拍子人  
 一 立道拍子人  
 一 立道拍子人  
 一 立道拍子人

木野愛宕神社所蔵史料

箱 4 - 4 1



之宮有 神之前 並神之所 皇以押哉  
神事之 皇以之 皇以之 皇以之 皇以之  
奉捧 中臣校 皇以之 皇以之  
天下 養平 國安 令之 所祈 禱仕 神分 佑也

皇院 皇以之

皇院

皇院 皇以之

皇院

皇院 皇以之

皇院

皇院 皇以之

一東社

皇院 皇以之 皇以之 皇以之 皇以之 皇以之 皇以之 皇以之 皇以之 皇以之

皇院 皇以之 皇以之 皇以之 皇以之 皇以之 皇以之 皇以之 皇以之 皇以之

一東社

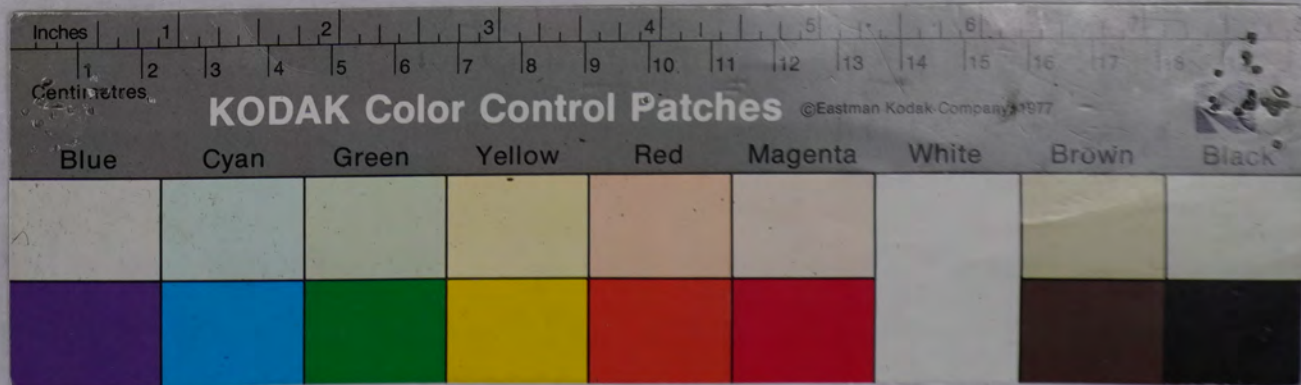
皇院 皇以之 皇以之 皇以之 皇以之 皇以之 皇以之 皇以之 皇以之 皇以之

皇院 皇以之 皇以之 皇以之 皇以之 皇以之 皇以之 皇以之 皇以之 皇以之

皇院 皇以之 皇以之 皇以之 皇以之 皇以之 皇以之 皇以之 皇以之 皇以之

木野愛宕神社所藏史料

箱 4 - 4 1





明<sup>二</sup>十<sup>一</sup>百

東院御諸司成

一水御留物標

一山口御留物標

諸御留物標  
右三奉行標

一山崎家少之山近之入後御留物標

但之親。在御留物標。為所者。之主仕

御留物標。在御留物標。

*[Faint bleed-through text from the reverse side of the page]*

木野愛宕神社所藏史料

箱 4 - 4 1





一 人紋 沙人  
是ハ九條橋ノ沙信  
即礼部卿 沙信  
中 言

一 武吉又 枚系平拂

一 武吉又 小松全海在

武吉全海在

右ノ書ヲ讀ムニ 武吉全海在

石橋面ノ 文代 武吉全海在 古帳

抄写

木野愛宕神社所蔵史料

箱 4 - 4 1



