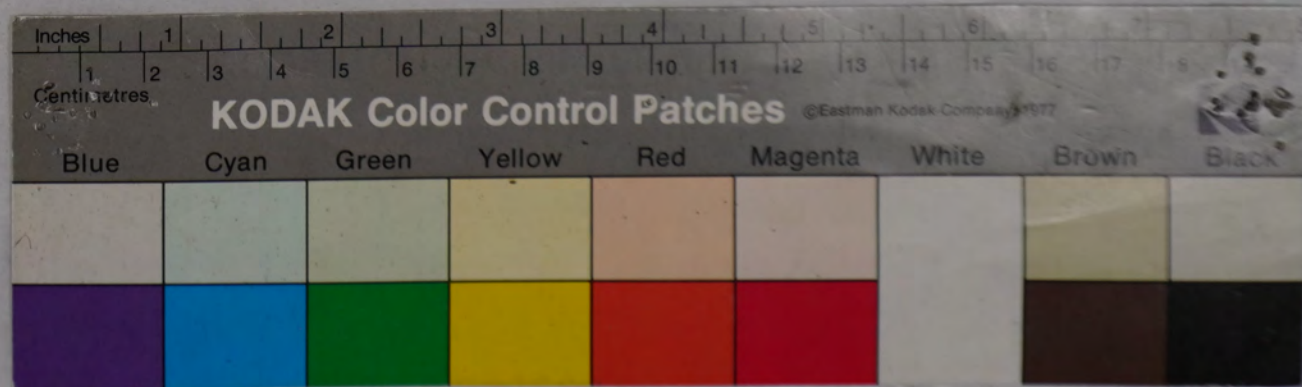


享保十三年
 御心儀掛状
 寺社御改書上帳
 十月廿日
 本野村

木野愛宕神社所蔵史料

箱 4 - 4 4



出雲國松江府

一 御前所地之寺社名簿

御持文戸名簿

指呈書

一 御前所地之寺社名簿

木野愛宕神社所蔵史料

箱 4 - 4 4



新先考抄

御前御座と申すは昔年より及ばぬ

侍並に申すは秋より同様に侍並に

侍並に申すは

申
九月

新野
七

新先考抄

寺社方より申すは

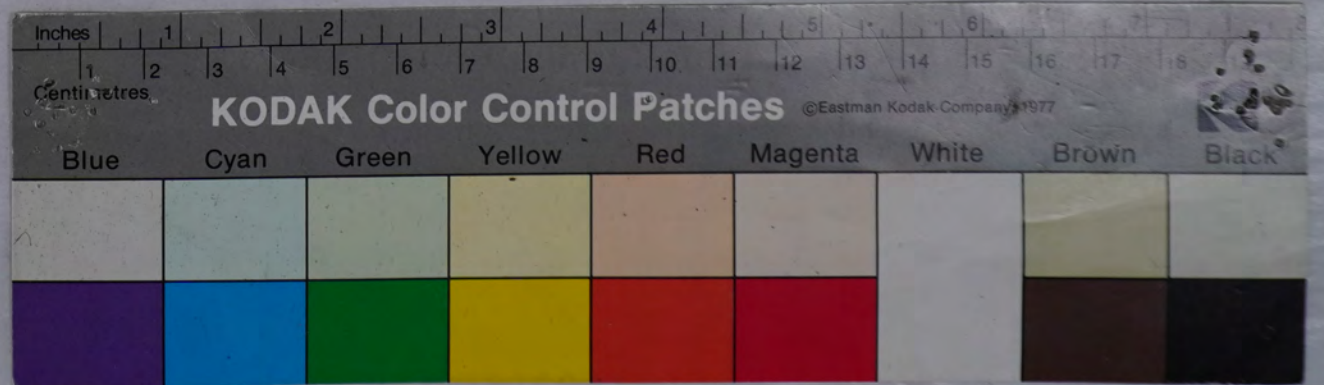
右相觸りて

申すは河内河本

十月

木野愛宕神社所蔵史料

箱 4 - 4 4



右記有 出野御所撰之書

此書行本 亦如口上之云

城介 岩倉 木野 月

海古宗 宣中寺

信持 甲山寺

長持寺 宗願

一除地

一除地

真言宗 宣中寺

信持 甲山寺

福行 信持寺

福宗 相山寺 東寺

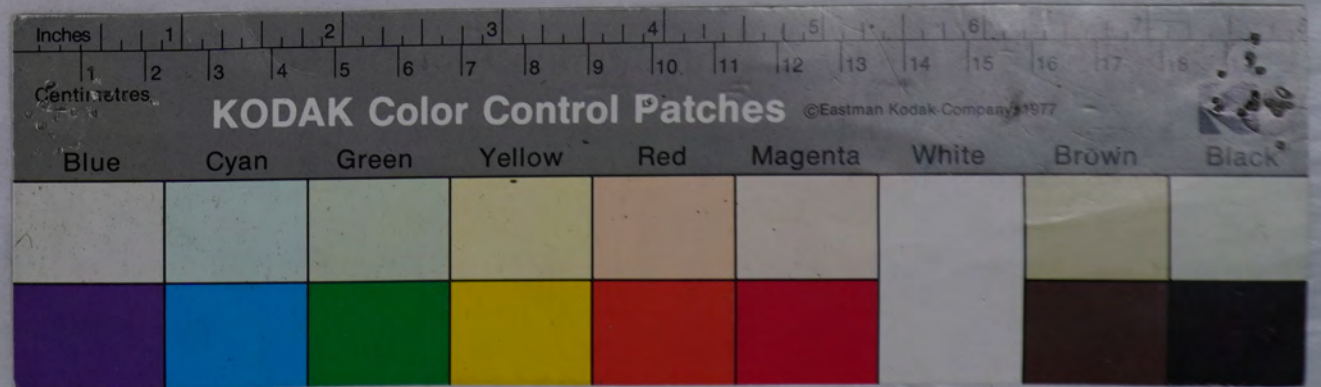
信持 甲山寺

信持 信持寺

一除地

木野愛宕神社所蔵史料

箱 4 - 4 4



一除地

一月

一月

氏守
皇名大権現

野宮大明神

太良坊

秋人氏

根木氏

若井氏

右有山及此觸書之類

書有山及此觸書之類

既未并

木野愛宕神社所蔵史料

箱 4 - 4 4



宗廟社稷古之靈也
早建也
近可佑
山岳之靈
教

享保十三年 甲子 月 日

本野村
奉書為

善壽寺

宗領

福作
善智

正福房

宗仁

社人

友

木野愛宕神社所藏史料

箱 4 - 4 4



御奉行儀

老筆上

右記此書所記所有之書

情之筆書上之

古之通法也

右記通書之

記之

記之

木野愛宕神社所藏史料

箱 4 - 4 4



三言出... (vertical text)

山... (vertical text)

一... (vertical text)

野宮大明神 (vertical text)

右着... (vertical text)

坊... (vertical text)

... (vertical text)

... (vertical text)

... (vertical text)

... (vertical text)

木野愛宕神社所蔵史料

箱 4 - 4 4

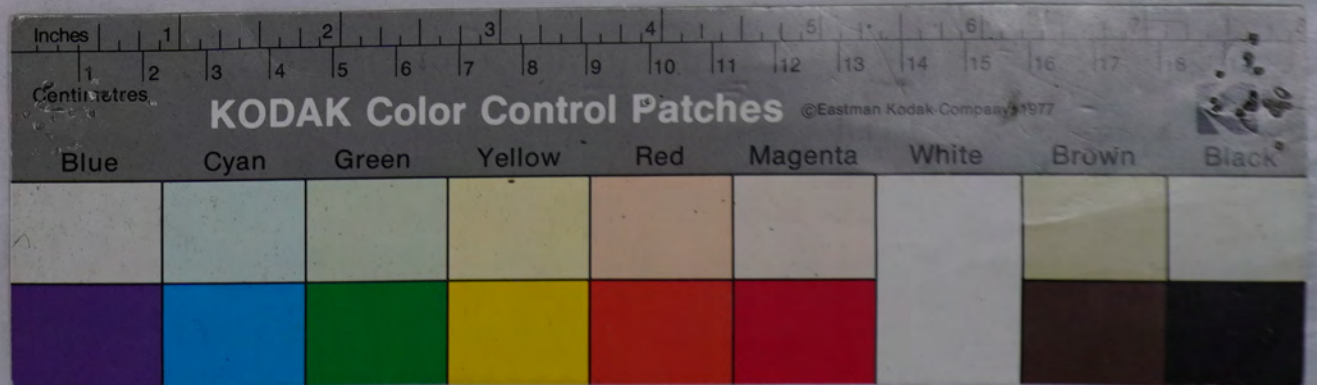


御守行
下
御守行
御守行
御守行

城州
御守行
御守行
御守行
御守行

木野愛宕神社所蔵史料

箱 4 - 4 4



昭徳野宮大國神宮大権
 けり末社方とて由事所取書前
 古本台神社帳野宮大御帳
 十の二と改帳加加野宮大明神
 書上仕掛とて書付し
 昭徳

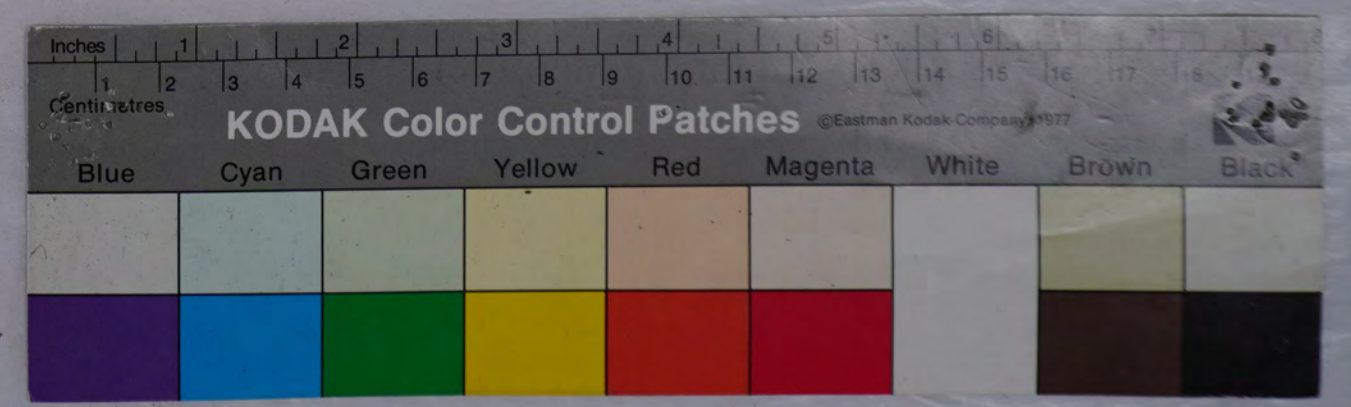
右為末社二の字の由也

居井長和
 梅中八郎

古本字進齋野宮大御帳
 写し終りし
 由の事

木野愛宕神社所蔵史料

箱 4 - 4 4



野宮大明神
 愛宕大権現
 舟越天
 素
 昆沙門天
 素

木野愛宕神社所蔵史料

箱 4 - 4 4



