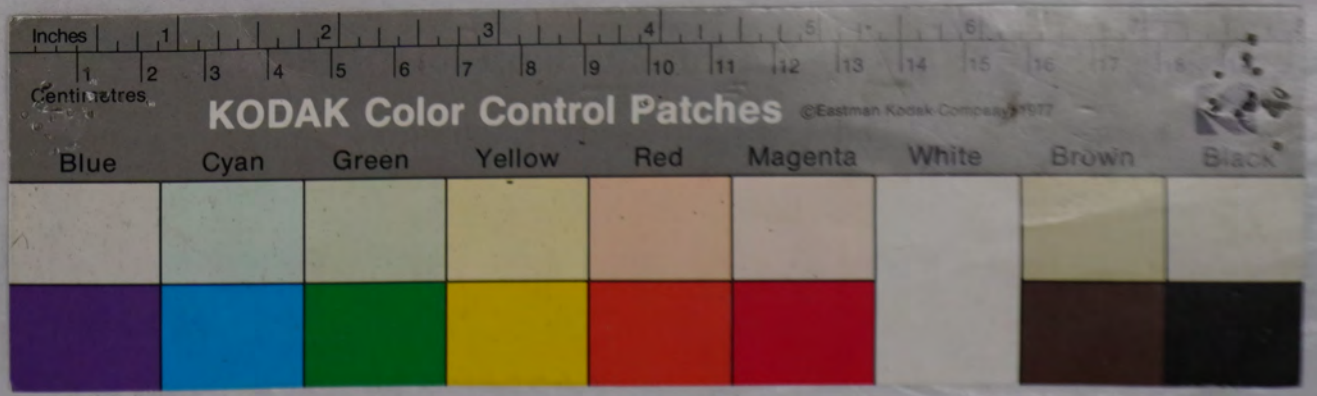


享保十一年
木野村
古塘書入帳
未三月十日

木野愛宕神社所蔵史料

箱 4 - 4 5



此屋無別し子好くしん
 二月廿日 所奉行かこし 水戸村女候
 右馬所新様之方付仕奉行所子好く
 於河津新 惣奉行方付下 水戸村女候
 之候お預介所 迄迄同前所付也 水戸村女候
 水戸村女候 申渡方付也 水戸村女候
 此屋無別し 申渡方付也 水戸村女候
 一 水戸村女候 申渡方付也 水戸村女候
 右馬所新様之方付仕奉行所子好く
 於河津新 惣奉行方付下 水戸村女候
 之候お預介所 迄迄同前所付也 水戸村女候
 水戸村女候 申渡方付也 水戸村女候
 此屋無別し 申渡方付也 水戸村女候

木野愛宕神社所蔵史料

箱 4 - 4 5



享保七年九月廿一日
木野愛岩

御奏行様

右ノ字並指様上茂芳好ハ

御綸旨ノ字

若花左衛門中納言ノ三取上納言
法皇ノ名跡ヲ被仰前ノ旨ニ奉

相違ノ旨今下知給ハ所由

享保七年九月廿一日 右大朝高顯

願上

目録中納言殿

御綸旨ノ字 御奏行様上茂芳好ハ

御戴御之旨本意後守様

木野愛岩神社所蔵史料

箱 4 - 4 5



寺庫振所中層之由下宜之由下是
御所奉下由下是御所奉下由下是
通所中層之由下宜之由下是

御所奉下由下是

御所奉下由下是御所奉下由下是
御所奉下由下是御所奉下由下是
御所奉下由下是御所奉下由下是

御所奉下由下是御所奉下由下是
御所奉下由下是御所奉下由下是
御所奉下由下是御所奉下由下是

木野愛宕神社所蔵史料

箱 4 - 4 5



常々給書に云ふ如く

享保五年正月十日 木野村

七五郎

御付書様

右通御札

御書様迄取次存進

別と書付申

日十八日 御付書様迄取次存進
と云ふに候方申す候取次存進
に御付書様迄取次存進
に御付書様迄取次存進
に御付書様迄取次存進

右通御

直屬所御様迄取次存進

御付書様迄取次存進

御付書様迄取次存進

御付書様迄取次存進

御付書

一足書付書様迄取次存進

御付書様迄取次存進

御付書様迄取次存進

木野愛宕神社所蔵史料

箱 4 - 4 5



Handwritten text in vertical columns on aged paper, likely a historical document or manuscript. The text is written in a cursive style and is mostly illegible due to fading and the age of the paper. There are approximately 10 columns of text.

木野愛宕神社所蔵史料

箱 4 - 4 5

