

愛宕山系書与村西谷覽

享保八年

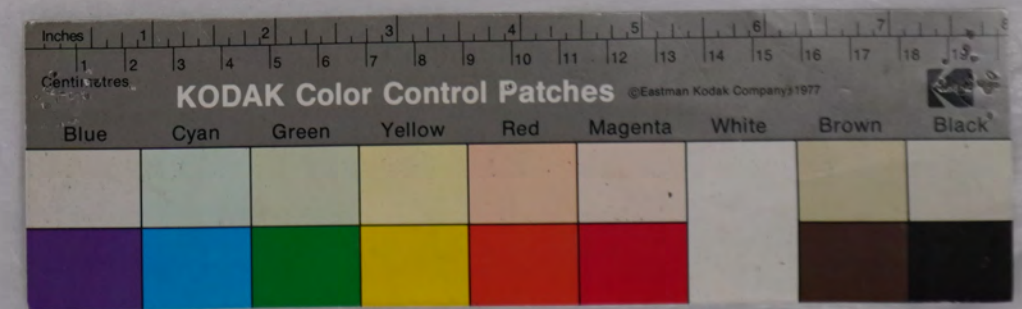
木野

八月吉日

第一番

木野愛宕神社所蔵史料

箱 4 - 4 8



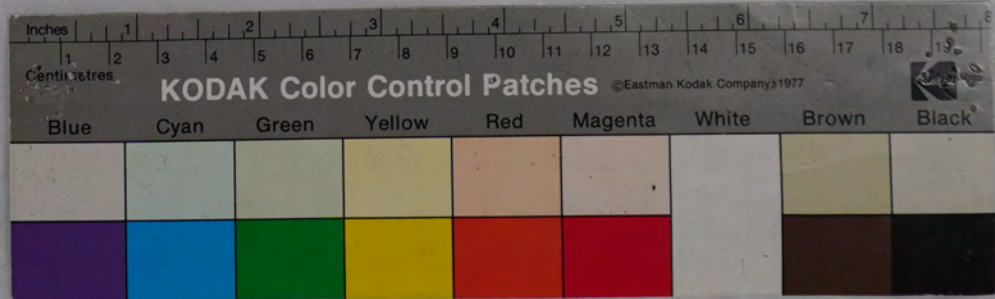
元恩奉願儀

今度御断申上作私共儀也

愛宕大指祝野宮大明神兩社之神主職本野村
四拾八所儀一因付百八所社役亦勸助也
依之愛宕山中内山拾七及老母社之神主役亦所願
私共持山ノ場木創由村公支配不_レ以拜_レ近奉野宮
向社名_レ在社名_レ之乃大被_レ款_レ爰_レ向_レ均_レ對_レ乃自_レ力
是送_レ御神_レ更_レ宗_レ祀_レ之御神_レ役_レ而_レ已_レ相_レ勸_レ中_レ任_レ合_レ意_レ

木野愛宕神社所蔵史料

箱 4 - 4 8



向新奉好作付向後右の^レ立毛^ヲと^テ之^レ並^ニ何^レも
 由社御造交仕交念願^ハ所^レ存^ハ計^ハ旨^ハ八^ノ形^ノ中^ノ間^ノ也^レ
 尸^ノ終^ル少^ク均^ク一^ニ系^ト用^ス心^ヲ紅^ク右^ノ左^ノ山^ノ日^ノ紅^ク八^ノ形^ノ老^ク凡^ク
 配^ハ是^レ少^ク均^ク心^ヲ願^ハ所^レ存^ハ計^ハ旨^ハ八^ノ形^ノ中^ノ間^ノ也^レ
 交^ハ配^ハ紅^ク立^テ毛^ヲ相^テ立^テ之^レ換^ハ仕^テ交^ハ奉^テ好^ク身^ノ力^ヲ懸^ク也^レ也^レ
 尸^ノ終^ル少^ク均^ク一^ニ系^ト用^ス心^ヲ紅^ク右^ノ左^ノ山^ノ日^ノ紅^ク八^ノ形^ノ老^ク凡^ク
 配^ハ是^レ少^ク均^ク心^ヲ願^ハ所^レ存^ハ計^ハ旨^ハ八^ノ形^ノ中^ノ間^ノ也^レ
 交^ハ配^ハ紅^ク立^テ毛^ヲ相^テ立^テ之^レ換^ハ仕^テ交^ハ奉^テ好^ク身^ノ力^ヲ懸^ク也^レ也^レ

享保八^年卯^年七月十九日

木野村
 勘^定年^下

大覚見寺御門跡様
 御役人中換

木野愛宕神社所蔵史料

箱 4 - 4 8



左慈御布申上儀覽

愛宕大持犯野家大明神御神役本野村口拾形
淡海八形一團相勸來儀然不致家大明神也
社色送財外乃大破款安有向以九形及自刀
愛宕山内西社御神團山拾七段山形本野村
張紙由村支配不_レ少形以_レ去_レ夫_レ之_レ形_レ是_レ所
造_レ交_レ不_レ紅_レ方_レ八_レ形_レ老_レ其_レ以_レ淡_レ少_レ以_レ一_レ團_レ之_レ紅_レ以_レ
之_レ方_レ之_レ山_レ日_レ比_レ八_レ形_レ老_レ其_レ以_レ淡_レ少_レ以_レ一_レ團_レ之_レ紅_レ以_レ

享保八年七月十九日

本野村

御申下

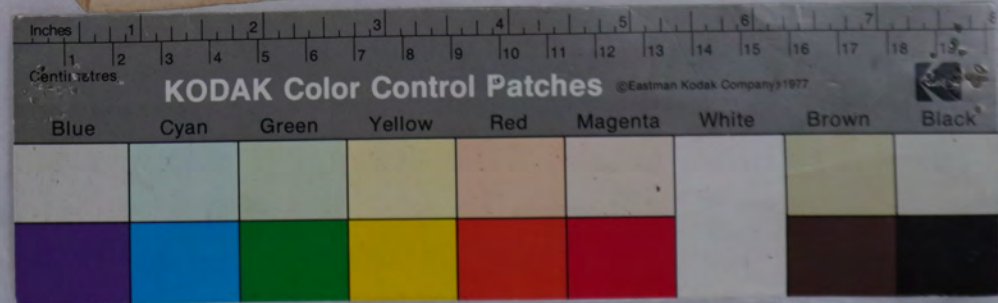
追清御所様

最中書付様

右林共庫様

木野愛宕神社所蔵史料

箱 4 - 4 8



一札事

一御社願山分目と以後之御事より他事少由
ちいし〜ヨヨク〜日た〜後〜事〜行〜た〜様
御之儀様、玄の古書之趣、御事、数巻、見、る、様、
老、成、り、〜ヨヨク〜為、る、後、一、札、事、件

三三行
也、事、下

一和尙
白、紙、書、下

貞享元年 正月十日

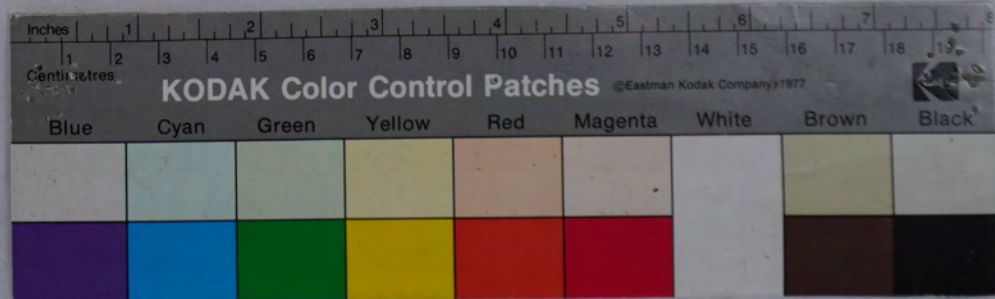
日 信、道、下
日 出、立、下

儀、様、本、様
上、年

右、御、事、写、し、御、所、様、大、覺、御、門、跡、後、上、下、心

木野愛宕神社所蔵史料

箱 4 - 4 8



野宮神社

一 野宮神社

意林二所

今之孫也 皇仁帝之皇女倭姫命

日一二代 景行帝之皇女 宮内親王

一人之孫也 仁明天皇兼和元 甲寅年八月内

親王賀茂月夜之孫也 高野郡深谷郡志山林麻呂

阿月野宮 初之孫也 其後代之皇女母文也 以之

孫也 始之皇女也 皇女也 孫也 孫也 孫也

一人之孫也 仁明天皇兼和元 甲寅年三月

享保二年三月八日 孫也 年成

一人之孫也 仁明天皇兼和元 甲寅年三月

仁明天皇兼和元

一人之孫也 後深谷院建長年中 年付

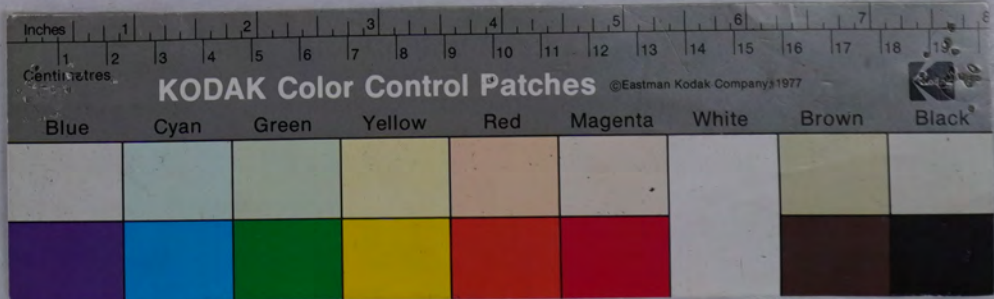
五具之長貴之御軍山並具中今之社也

東福門院板沙御補也

野宮社年中 勅行

木野愛宕神社所蔵史料

箱 4 - 4 8



石通宣和行小公堂御拜
石御目分衣程方出遊見
之極心受先子故元但身也後以敬堂後後
山遊見之極心受

享保元心宣月

保元心宣月

野宮社後人

持之史

若之集

古之集

御年行振

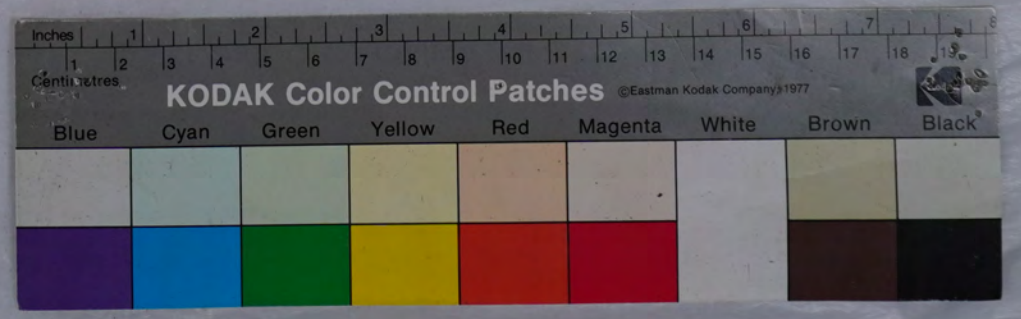
乃通書竹野法升人我知刑部之物保持之平孫子少又亦
形之可中村方也其序振之故在也各為以之文一刑部之君
之序保之集也乃中村時也一乃也中則也各書行
寫以

乃通書竹野法升人我知刑部之物保持之平孫子少又亦

一野宮社示之破乃乃身御神所山之毛之通也所程一後以
乃通書竹野法升人我知刑部之物保持之平孫子少又亦
乃通書竹野法升人我知刑部之物保持之平孫子少又亦
乃通書竹野法升人我知刑部之物保持之平孫子少又亦

木野愛宕神社所藏史料

箱 4 - 4 8



之食野路并大流口極也
山代銀以方相之取角
有被中以付相對之上
山年真活中以列山
入御流中候

一字真之釜海山

一札

壹ヶ所

四方限
上置板限
下八川限

右山天和沙年戌十月
即方中身實養春
泥抄極也完取更永代

愛宕山威徳院後志

林良寛宿中

湯田元直中

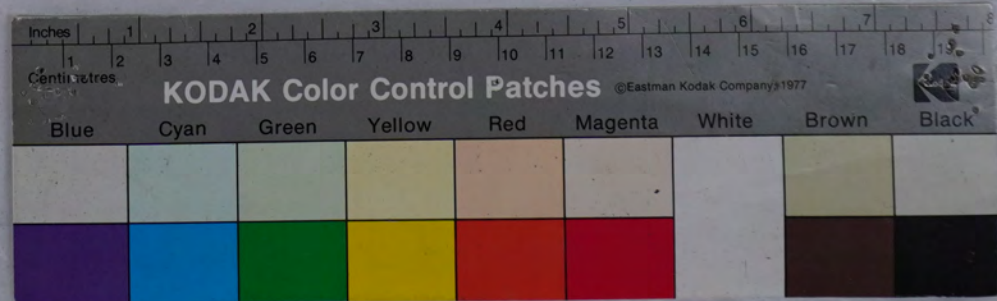
貞享沙年丑二月十三日

湯田村中

八島中

木野愛宕神社所蔵史料

箱 4 - 4 8



郎門山

一山於九折下合之... 院山限六
院山限下... 院山限
院山限... 院山限
院山限... 院山限
院山限... 院山限

重定山

貞享元年正月十六日

八里村
換持抄

寺師
村
内
中

木野愛宕神社所蔵史料

箱 4 - 4 8



一、穀類、油、豆、米、鹽、上、下、各、處、均、有、販、賣、之、所、
 此、處、亦、有、販、賣、之、所、
 石、屋、山、寺、在、此、山、下、有、寺、宇、殿、宇、
 每、年、如、是、可、見、其、為、寺、宇、之、所、也、
 石、屋、山、寺、在、此、山、下、有、寺、宇、殿、宇、

木野愛宕神社所蔵史料

箱 4 - 4 8

