

野宮

寛延元年

上下遷宮之覺帳

辰十月七日

葺

木野愛宕神社所蔵史料

箱 4 - 5



平清盛の御堂に因りて野宮に遷神職し之を
於此に於て神宮に遷すといふ事野村新井地誌に
即ち立寄ると野宮也と云ふ事此の御堂に因りて
お段見分は此の御堂に因りてと云ふ事野村新井地誌に
此の御堂に因りてと云ふ事野村新井地誌に
外に宮中別分神宮に因りてと云ふ事野村新井地誌に
幕と張ると云ふ事野村新井地誌に

木野愛宕神社所蔵史料

箱 4 - 5



祝詞の口石を...
 幕の多量の内...
 毛衣の...
 指張...
 糸村...
 下...
 祝...

前掛

上人

上人

幣

上人

上人

上人

幣串...
 幣紙大...
 去年...
 幣...
 幣...
 幣...

幣紙大...
 去年...

木野愛宕神社所蔵史料

箱 4 - 5

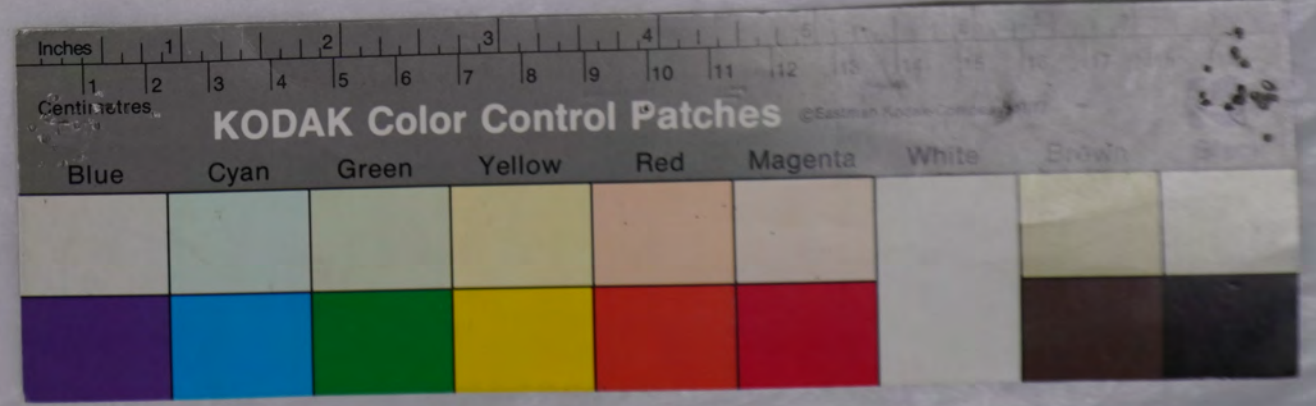


右京の... 是の... 神... 社... 祭... 儀... 記... 事... 云... 々...
 神前之... 祭... 儀... 記... 事... 云... 々...
 右... 下... 祭... 儀... 記... 事... 云... 々...
 祭... 儀... 記... 事... 云... 々...
 祭... 儀... 記... 事... 云... 々...
 祭... 儀... 記... 事... 云... 々...
 祭... 儀... 記... 事... 云... 々...

神... 祭... 儀... 記... 事... 云... 々...
 祭... 儀... 記... 事... 云... 々...
 祭... 儀... 記... 事... 云... 々...
 祭... 儀... 記... 事... 云... 々...
 祭... 儀... 記... 事... 云... 々...
 祭... 儀... 記... 事... 云... 々...
 祭... 儀... 記... 事... 云... 々...

木野愛宕神社所蔵史料

箱 4 - 5





木野愛宕神社所蔵史料

箱 4 - 5





木野愛宕神社所蔵史料

箱 4 - 5

