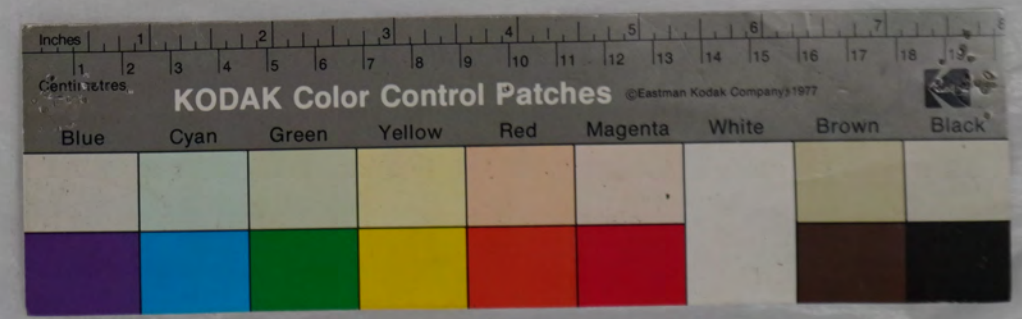


元禄三年庚午  
愛宕山丈權現貞ノ院  
御修理三遷官之等々  
八月廿一日

木野愛宕神社所蔵史料

箱 4 - 5 3



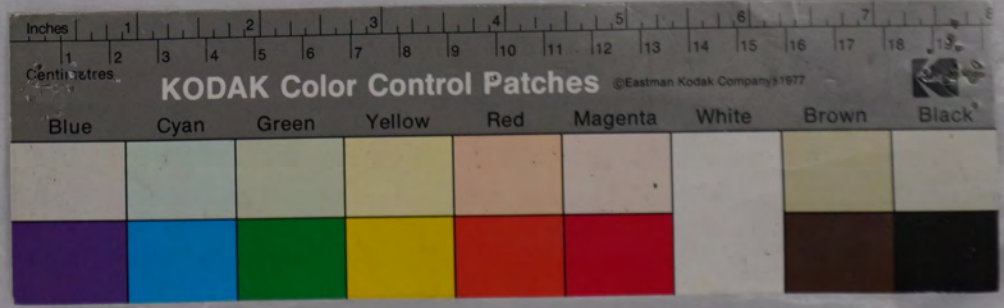




一 白紙に紙布衣の皆の折を...  
 一 立並持 夫人 ちくちく...  
 一 當持 夫人 ちくちく...  
 一 田防に役人あり三方...  
 一 神皇正統記...  
 一 東社 伊津助

木野愛宕神社所蔵史料

箱 4 - 5 3



石部河原の事にて三層の柱網の事  
此處にも南地に柱網の事あり

一 御座の事

此處の事

長丁の事

此處の事

一 手時々の事

危迫相動の事

長席坊の事

此處の事

此處の事

此處の事

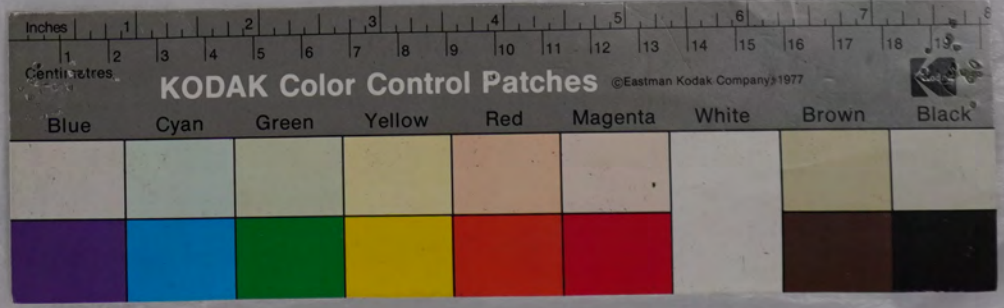
此處の事

此處の事

此處の事

木野愛宕神社所蔵史料

箱 4 - 5 3

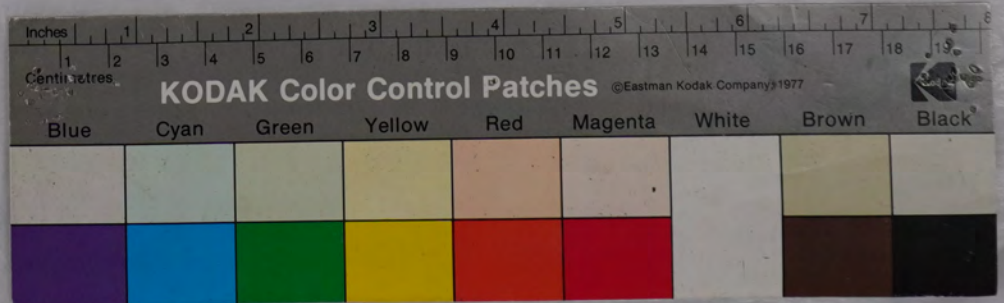




一 前田安發字稿  
 一 少當 漆路字稿  
 右  
 一 奉行様  
 一 愛宕山之西邊 天祚祠後之神渡  
 任先親 本初少之教 為馬鹿之云云  
 御膳所 法（？） 以方之遷之文  
 神皇方之祓禊後 始（？） 中然  
 坊中 後表 祓禊之上 云々 時々 御所  
 山々 陽御所 林石 田元直也之  
 云々 神皇方之 神渡 云々 坐（？）  
 一 物々 全候 江  
 大分寺御用 御様 右 後 所 所 証

木野愛宕神社所蔵史料

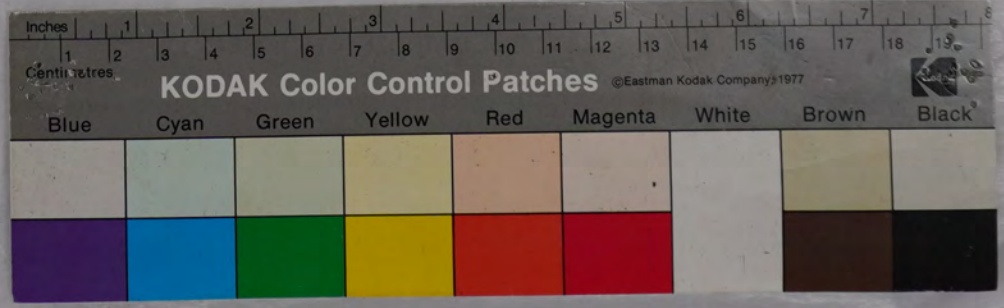
箱 4 - 5 3



中... 御... 院... 寺... 神... 御... 院... 寺... 神...  
 一 野... 寺... 御... 院... 寺... 神...  
 一 日... 寺... 御... 院... 寺... 神...  
 一 寺... 寺... 御... 院... 寺... 神...  
 右... 野... 寺... 御... 院... 寺... 神...  
 寺... 御... 院... 寺... 神...  
 寺... 御... 院... 寺... 神...

木野愛宕神社所蔵史料

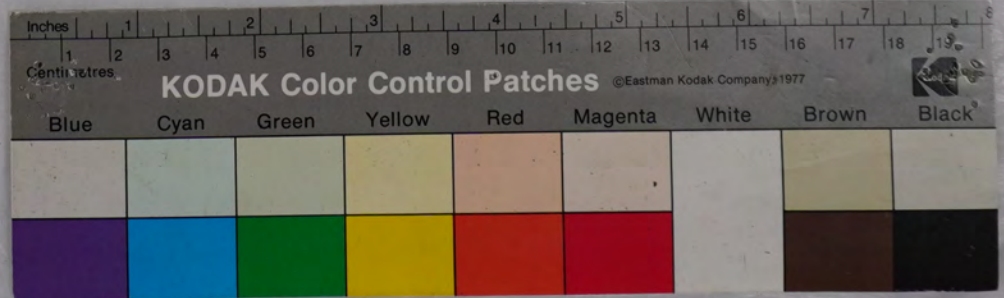
箱 4 - 5 3



ありては、後、海、物、持、在、不、の、女、前、見、江、勤、  
 三、世、の、事、を、し、例、を、め、り、お、も、た、善、侍、と、  
 用、筋、務、小、ナ、リ、侍、之、の、一、ち、け、但、し、半、男、の、  
 小、力、の、名、の、一、七、日、内、防、將、兵、來、也、  
 導、師、の、前、に、お、目、に、并、行、を、行、は、る、を、  
 將、兵、來、と、告、導、師、の、か、れ、世、の、力、を、六、人、の、  
 秘、藏、と、し、存、せ、り、鳥、月、に、拉、也、若、舟、に、宿、中、の、  
 一、つ、由、導、師、の、中、に、就、く、を、相、を、仕、さ、す、に、導、藏、  
 導、藏、を、不、し、事、中、の、名、を、清、也、と、教、へ、り、  
 由、事、と、し、の、押、ら、し、し、を、公、に、告、げ、り、は、る、秘、藏、  
 又、若、舟、に、比、成、入、際、に、舟、に、之、を、取、り、打、た、し、

木野愛宕神社所蔵史料

箱 4 - 5 3



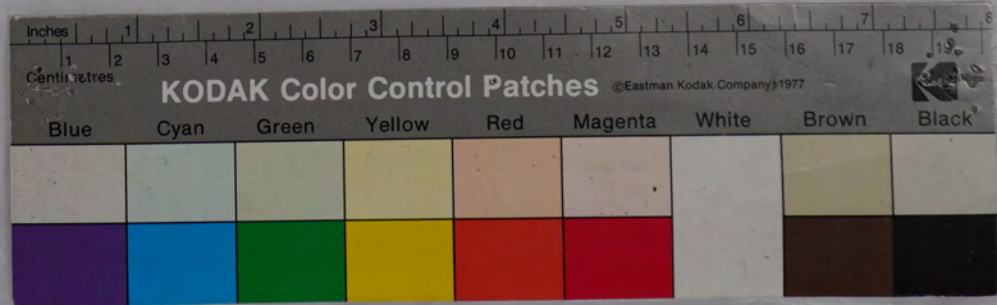
一 市川... 白... 今...  
 一 大... 去...  
 一 布... 今...  
 一 白... 今...

一 立... 近...  
 一 田... 今...  
 一 廿... 今...

一 少... 今...  
 一 一... 今...

木野愛宕神社所蔵史料

箱 4 - 5 3





木野愛宕神社所蔵史料

箱 4 - 5 3

