

延元庚申年八月取調

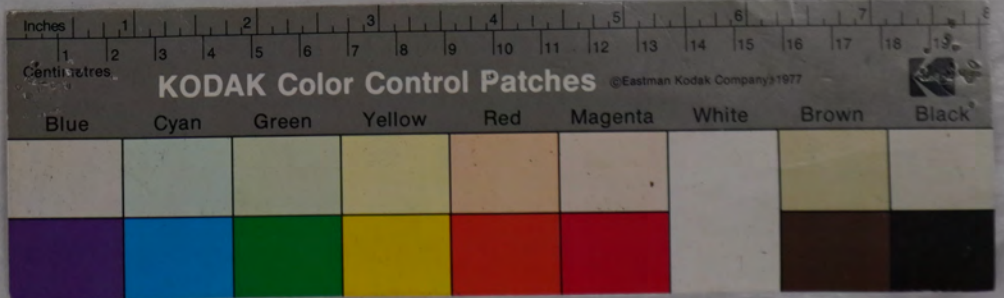
愛宕野宮兩社神職人由治之章  
附最古忌願起元

同至  
十月奉納

木野芝  
社中大神實指

木野愛宕神社所藏史料

箱 4 - 5 4



一 御社之傳記

愛宕野宮神社藏六件

淡路八軒村

愛宕山本野村

山城國葛野郡深草山新屋所

愛宕神社

大神 新遇突智命

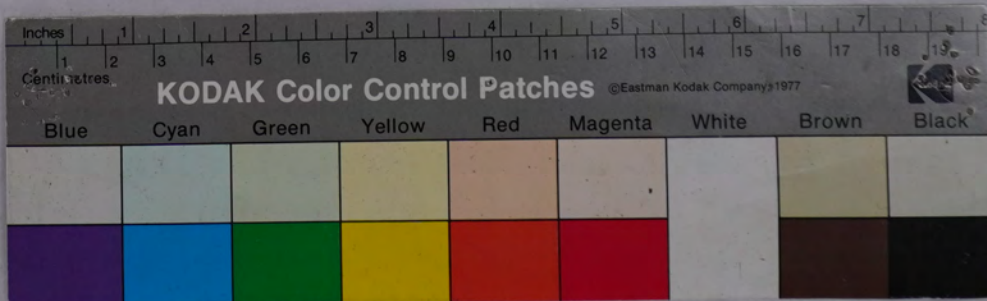
母神 伴峰丹命

右御相殿

大神 大皇產靈尊

木野愛宕神社所藏史料

箱 4 - 5 4









愛宕野宮神社神職大伴中

嵯峨 八軒村

岩倉宮 木野村

嵯峨八軒村中元夜兩社神職五拾兩有之是也此中  
應仁元年置新法烟枝及稻枝場亦引越前野宮  
神前朝子為神務執事以社人新有之也  
右八軒村在野村之北愛宕野宮兩社神職一神社在  
今以大伴唱也亦兩社神職之野宮位左致由受  
曆歷年中尊氏不能幸即建三野宮位亦神職也  
當時八軒村亦社一院在位之移也

一

四坂之新烟枝場稻枝場引越前其趣高平

嵯峨言古岩倉宮也  
*此一語中言引越前也*

禁裏所用者合所用相之由是皆應仁年中作烟枝之由

福林之變引越前用相勤少受土地極少以甘勿又相勤少

元應年中岩倉宮及今之在位地亦野村引越前少受地

七拾間四方除地也  
*神職之字 後尾法皇攝也*

神職人由德是古岩倉之事

折愛宕野宮神職人職業古岩倉引越前神代相傳

職業古野宮相傳之職人唱少受

大日本書紀曰 天皇始曰

木野愛宕神社所藏史料

箱 4 - 5 4









一御給旨頂戴年月如左

文明元年四月 冲文言略之

师小路殿

右御給旨并冲下书状

右器師了右器出之奉

右南社領了右器出之奉

可之取之右器出之奉

被取也何程是也件

文明元年十月廿日

为候花押  
元種花押

略社 祐五反

延成右器師了右器出之奉

并端之奉出之奉

右器出之奉

右器出之奉

文明元年四月廿日 冲文言略之

文明元年四月廿日 冲文言略之

万里小路中納言殿

木野愛宕神社所蔵史料

箱 4 - 5 4



岩藏古卷師中於而可取同之事  
并諸事畢後先例不可存相事  
同可之知之狀也

明治三年十月十日

中山中納言殿

右重文明元年八月廿七日

齋 於六日

一 諸書物原在之間

欲知之狀也  
以所寫之物也  
右多以中二可取也  
有考也

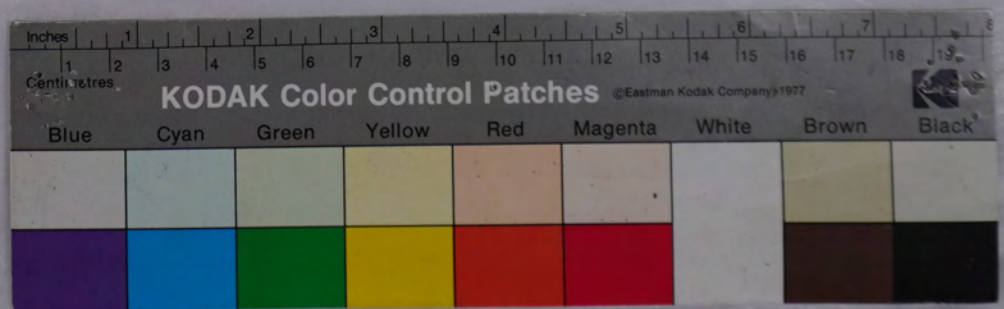
元龜三年十月十日

山印 昌為 兵判

古卷原中

木野愛宕神社所藏史料

箱 4 - 5 4



此是紙本并無之友時代經古の  
類仁元年の文明元年と三年の間  
古事古物

南の  
古事古物

長前、不潔地の中  
諸多、於此、古今  
云々相連、由、此、仍、此  
六月廿日  
或秀 花押  
暗金 花押

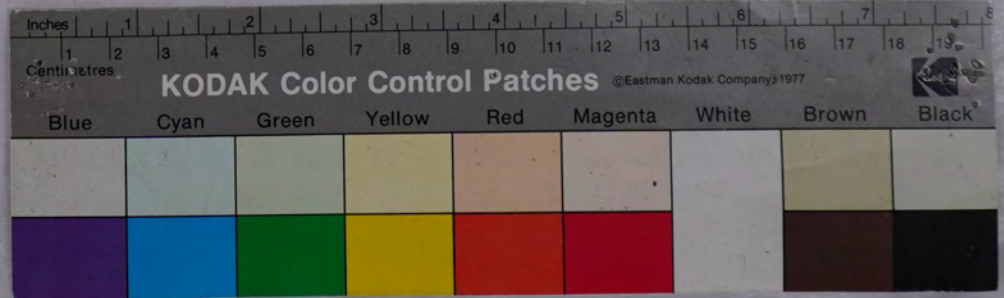
狗杖内南職人書

長左衛門

為備杖村古器之由  
禁經の形、長左衛門、職之儀  
此多、由、承、分、以、此、言  
如、此、何、有、此、日、此、中  
山中之五言  
弘成 花押

木野愛宕神社所蔵史料

箱 4 - 5 4



右之紙、紙王の延慶三年四月十日  
五味香高梅中上之書附之抄

水島以上書

一、秋有性古、流滅、在共

禁律横切、沙印用、承、古、和、了、高、子、如、卷、玉、也、發、出、煙、以、  
切、之、沙、印、用、之、之、多、夜、如、能、而、全、之、之、多、沙、如、  
之、為、禁、律、烟、枝、村、之、七、森、四、方、之、地、也、為、  
之、指、也、之、上、印、輪、之、諸、法、及、方、之、之、之、等、一、句、之、  
而、深、在、和、中、印、用、切、之、沙、印、用、之、南、村、余、之、方、小、  
梅、身、印、之、法、及、之、分、之、之、之、村、一、句、之、之、之、也、

水島以上書  
一、秋有性古、流滅、在共

定又三北木野山

決水尾院様所記書之、山、

右中記書之定又十一年南村大、通、津、所、様、  
之、為、進、之、并、延、慶、五、年、上、月、表、地、之、印、也、也、  
檢、地、之、法、今、大、路、出、羽、守、殿、若、由、書、所、之、如、  
木、野、三、山、平、居、之、七、森、四、方、之、地、也、也、

村、東、三、烟

木野愛宕神社所蔵史料

箱 4 - 5 4



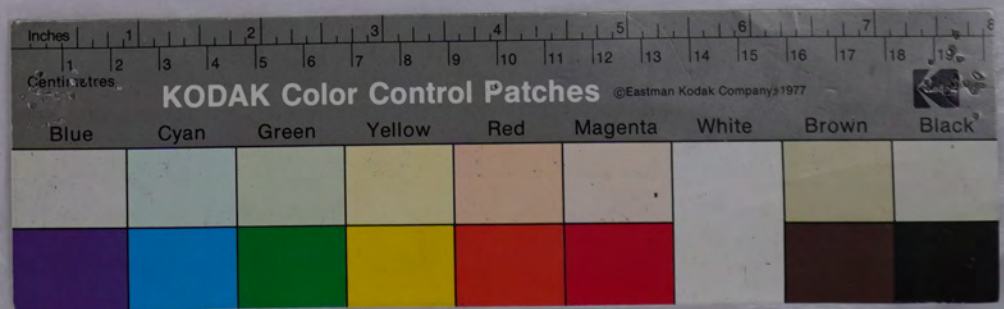


一 木野野山平為之由七後宮四方之地之至生岩倉村  
 林清入之山林之草為平已亥年潤月廿六日  
 居至敷平  
 一 元禄十一年四月 迎南殿冲方有主殿  
 冲方配所之言附之為堂  
 山城國愛宕郡岩倉村  
 木野村  
 一 亥教 四給之斬  
 右愛宕現野英明神兩社神職每年正月  
 冲神供表執之山岩職供波村居屋敷地而先

村高每在赤志之田地作馬普茶之持段也  
 右之里山標以上  
 元禄十一年四月十日  
 今大路去教補  
 石川三波野  
 名角  
 一 法皇授而深浦次配之由傳  
 冲南殿冲深浦教之由傳有之山岩有持之者  
 長之秋冲歲事冲調之者  
 深浦冲之入教而書之有之

木野愛宕神社所藏史料

箱 4 - 5 4

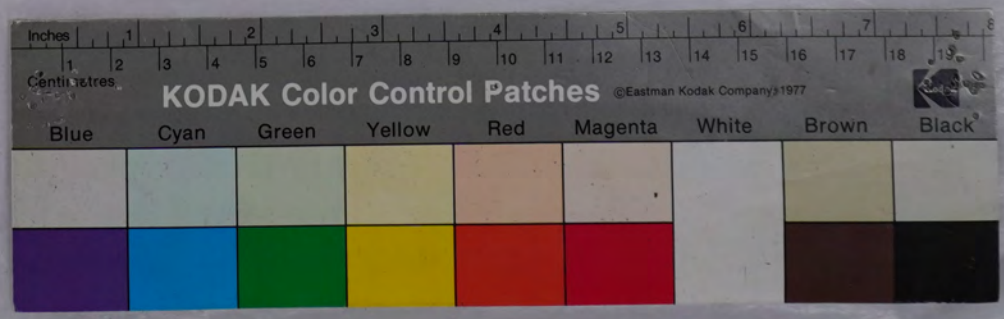


右野言為神藏... 木野村... 惟此... 福城南藏...

一 此... 法皇... 中... 也...

木野愛宕神社所藏史料

箱 4 - 5 4







藤木位馬守  
右治 平長右衛門 孝也

齊相院 義尊大信正

法皇極中 被献 山被古溪島

齊相院 市部 又

半田 治 証 卿  
同 幸 藏 証  
佐 野 修 程

伊 家 門

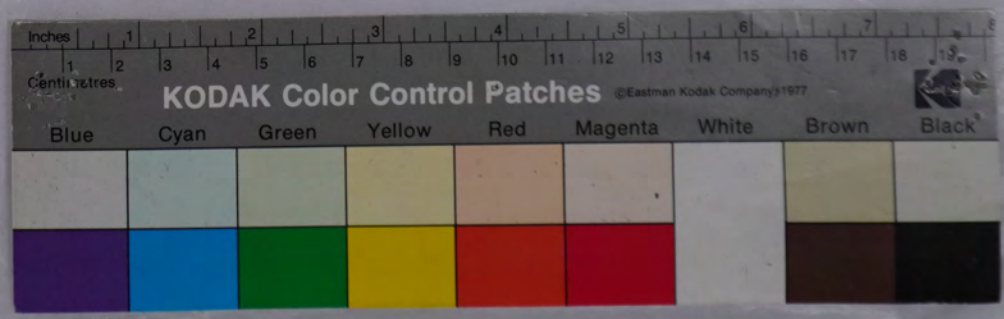
進 藤 修 程 元  
今 大 路 出 好 茶  
小 寺 在 南 門  
費 平 在 南 門  
此 後 取 市 山 法 儀 之 奉 存 之 於 此 也

一 由 諸 書 取 胡 山 後 端

一 先 年 故 奉 平 大 史 送 中 方 母 湯 棧 多 市 部 人 存 之 藤 有 之  
一 此 部 在 之 也  
一 平 村 方 印 書 札 有 之 亦 欲 存 之 亦 送 之 藤 有 之 也

木野愛宕神社所蔵史料

箱 4 - 5 4

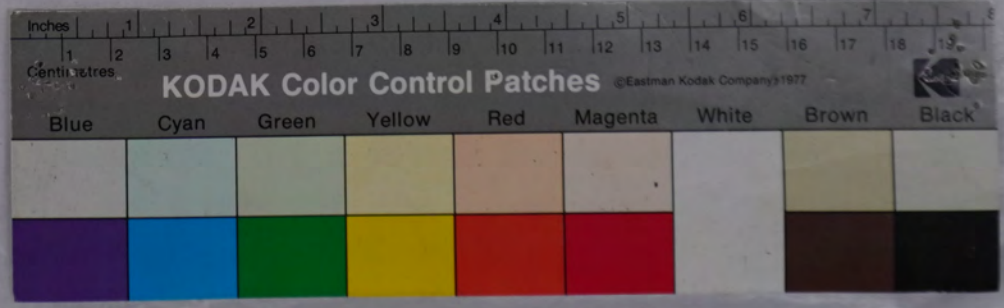


一 中野丸之儀... 此後... 一 法... 一 法... 一 法... 一 法... 一 法...

一 在... 儀... 一 取... 一 右... 一 由... 一 十...

木野愛宕神社所蔵史料

箱 4 - 5 4



Handwritten text on aged paper, likely a historical document or manuscript. The text is written in vertical columns and is mostly illegible due to fading and the age of the paper.

木野愛宕神社所蔵史料

箱 4 - 5 4

