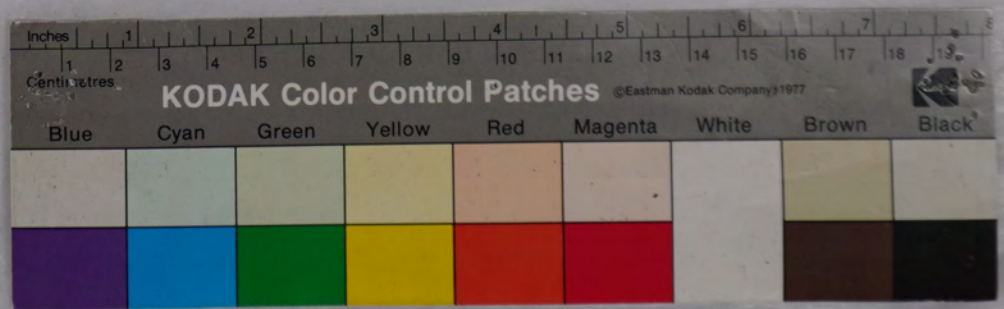


野宮神領山子黄信大帳
享和四年
八杉村
子二月廿九日

木野愛宕神社所蔵史料

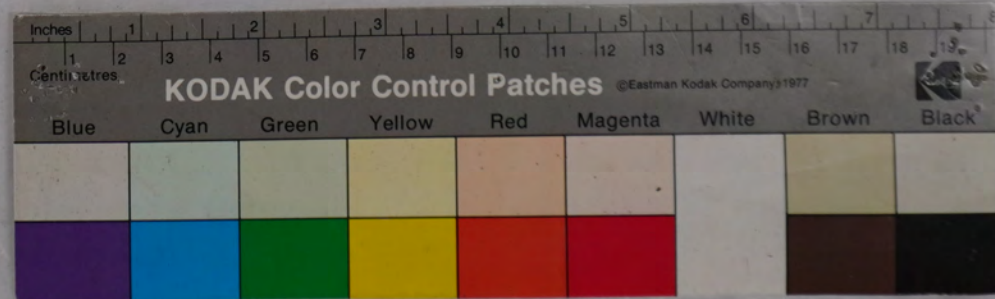
箱 4 - 5 5



一 片之存月入
 一 片之存月入
 一 片之存月入
 長原稿
 咸德院
 教學院
 長原稿
 咸德院
 教學院

木野愛宕神社所蔵史料

箱 4 - 5 5



Handwritten Japanese text on aged paper, likely a historical document or record. The text is arranged in vertical columns and includes several entries, some with small annotations or dates. The characters are written in a cursive style (sōsho).

Left page (top to bottom):

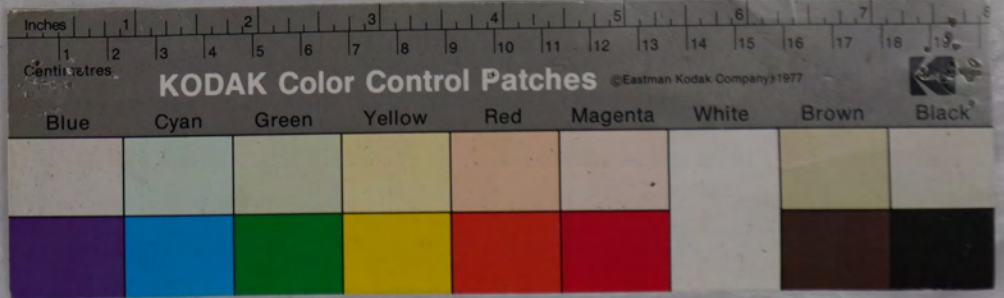
- 一 音中や
- 山方山方
- 一 音中や
- 山方山方

Right page (top to bottom):

- 一 音中や
- 山方山方
- 一 音中や
- 山方山方

木野愛宕神社所蔵史料

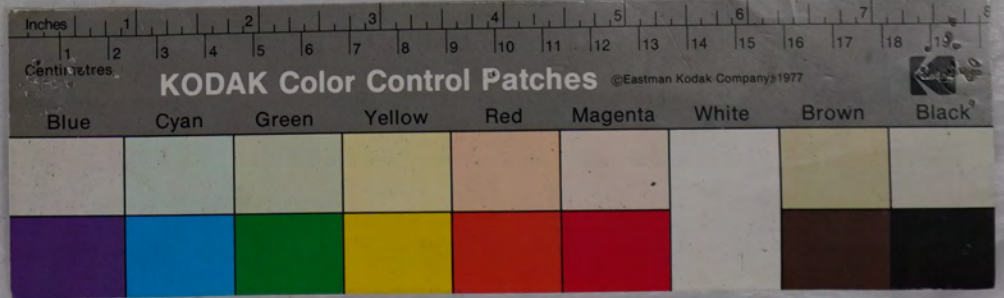
箱 4 - 5 5

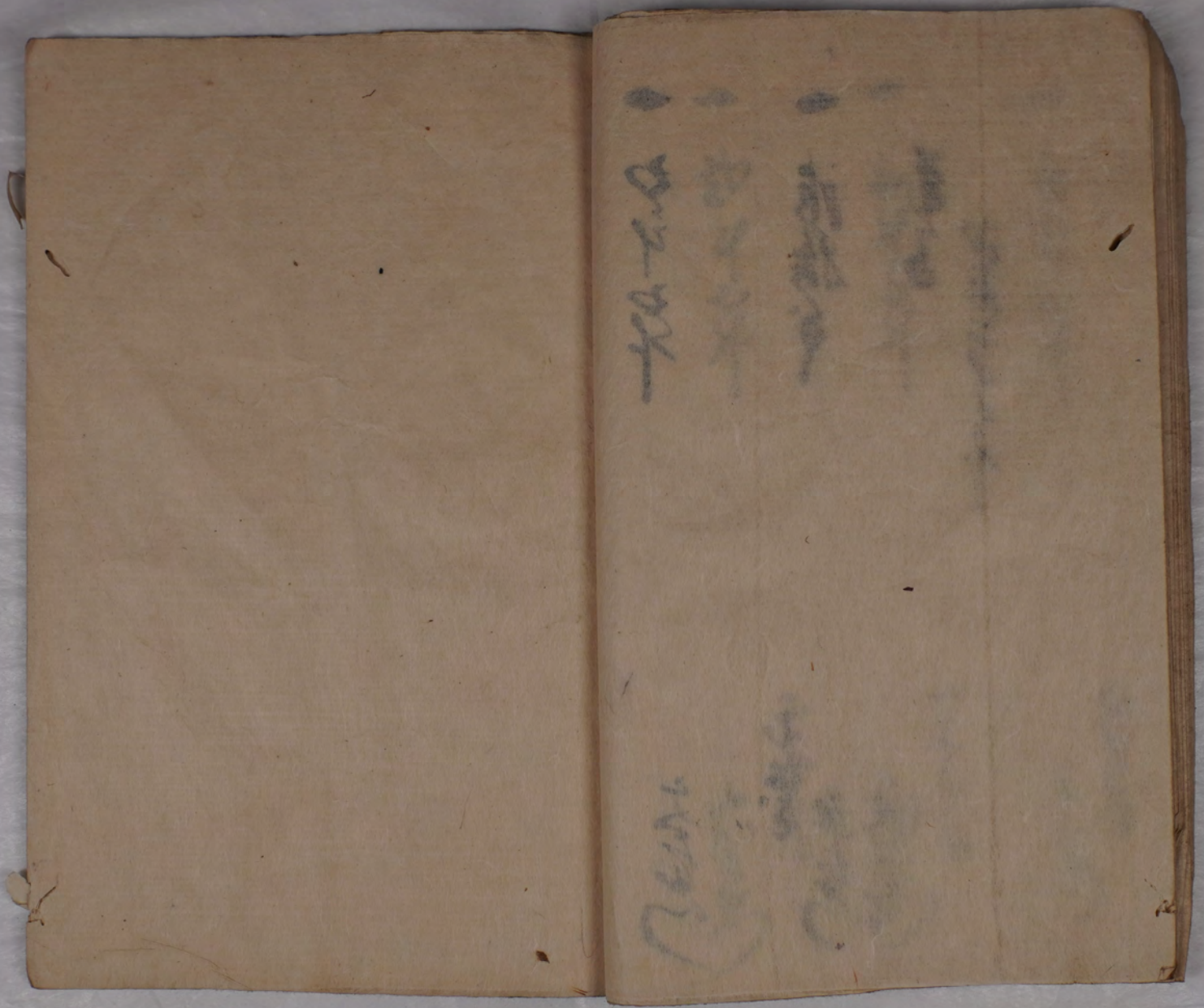


一 印牙丸 丸屋山
 二 印牙 尾末山
 三 印牙 小浦山
 四 印牙 細原山
 五 印牙 尾末山
 六 印牙 尾末山
 七 印牙 尾末山
 八 印牙 尾末山
 九 印牙 尾末山
 十 印牙 尾末山
 十一 印牙 尾末山
 十二 印牙 尾末山
 十三 印牙 尾末山
 十四 印牙 尾末山
 十五 印牙 尾末山
 十六 印牙 尾末山
 十七 印牙 尾末山
 十八 印牙 尾末山
 十九 印牙 尾末山
 二十 印牙 尾末山

木野愛宕神社所蔵史料

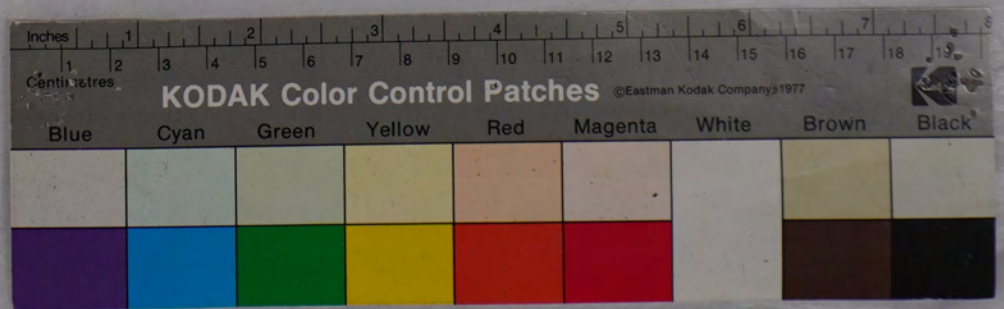
箱 4 - 5 5





木野愛宕神社所蔵史料

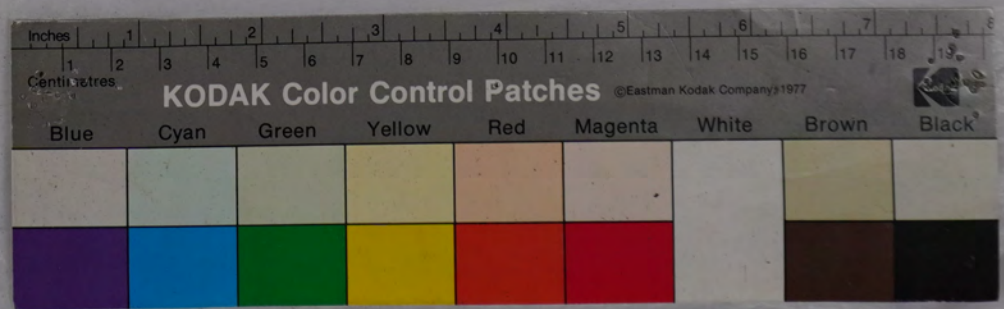
箱 4 - 5 5





木野愛宕神社所蔵史料

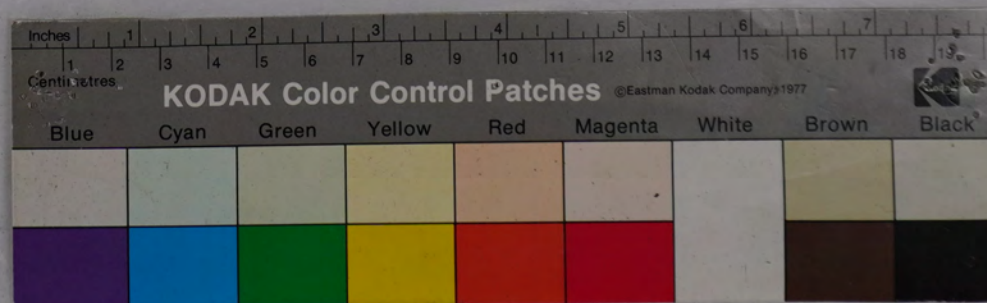
箱 4 - 5 5

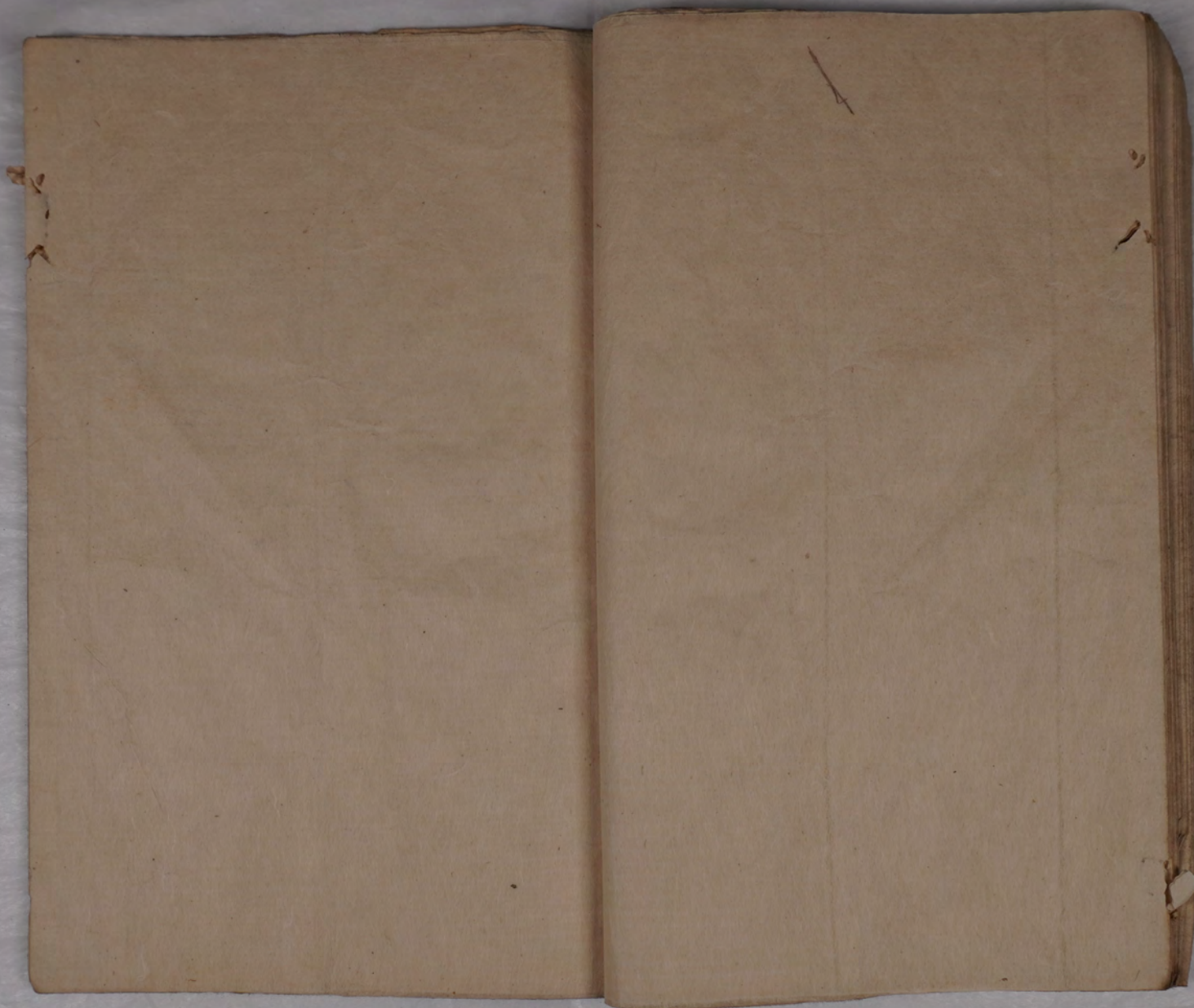




木野愛宕神社所蔵史料

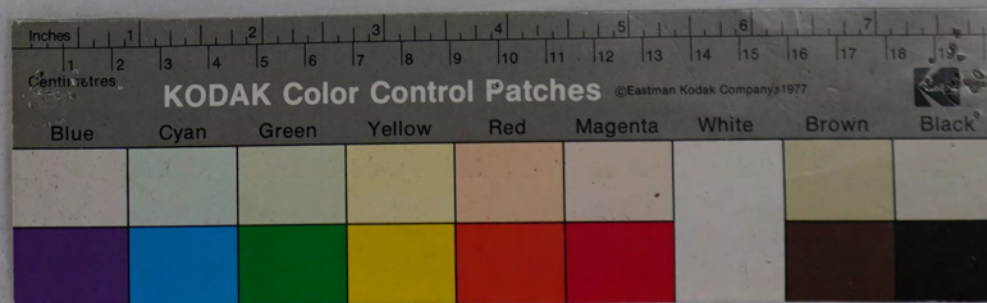
箱 4 - 5 5

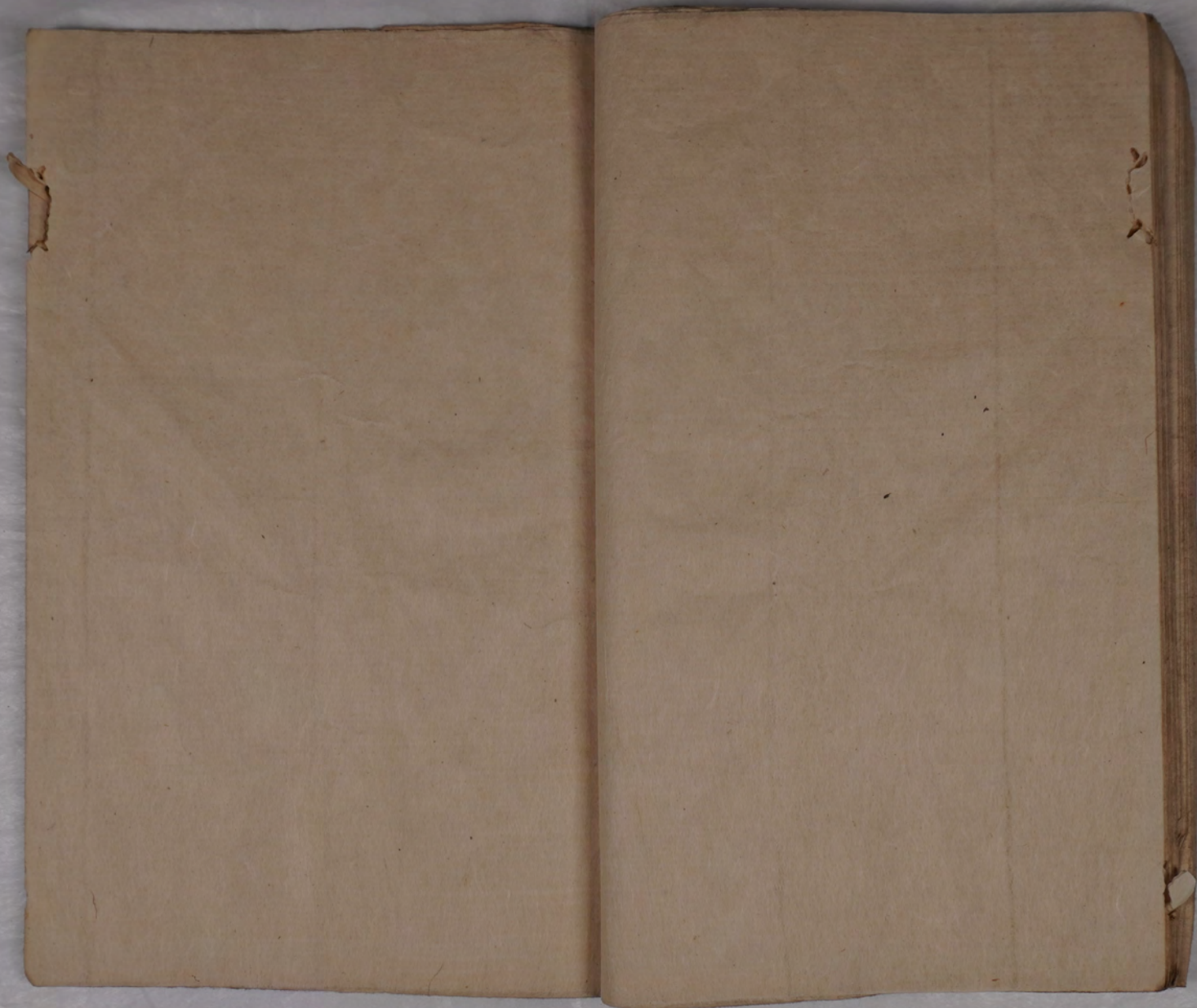




木野愛宕神社所蔵史料

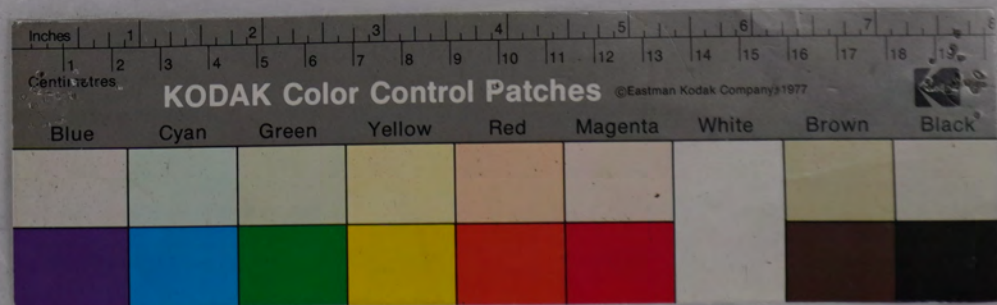
箱 4 - 5 5

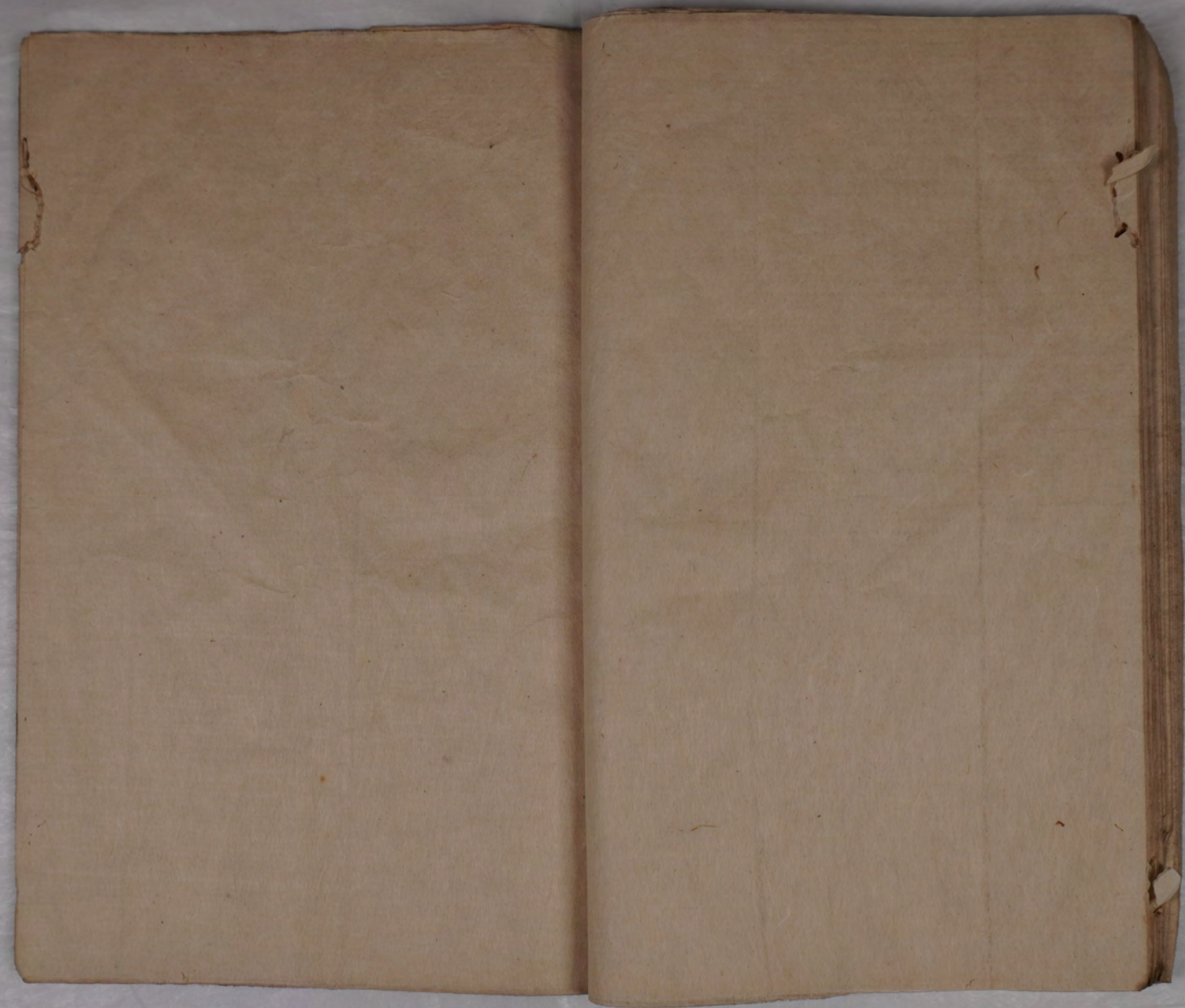




木野愛宕神社所蔵史料

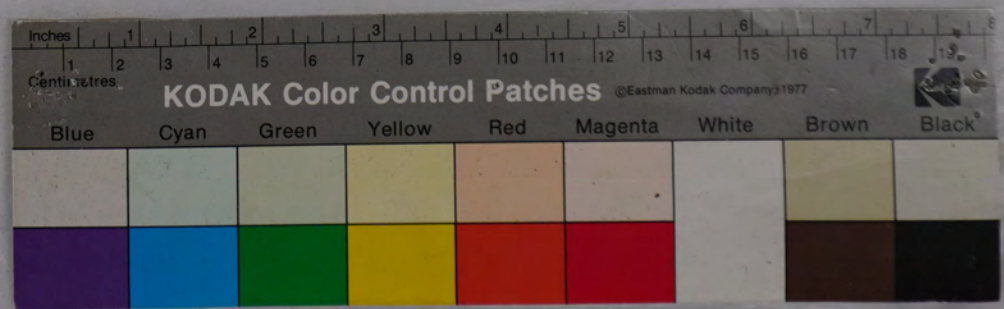
箱 4 - 5 5

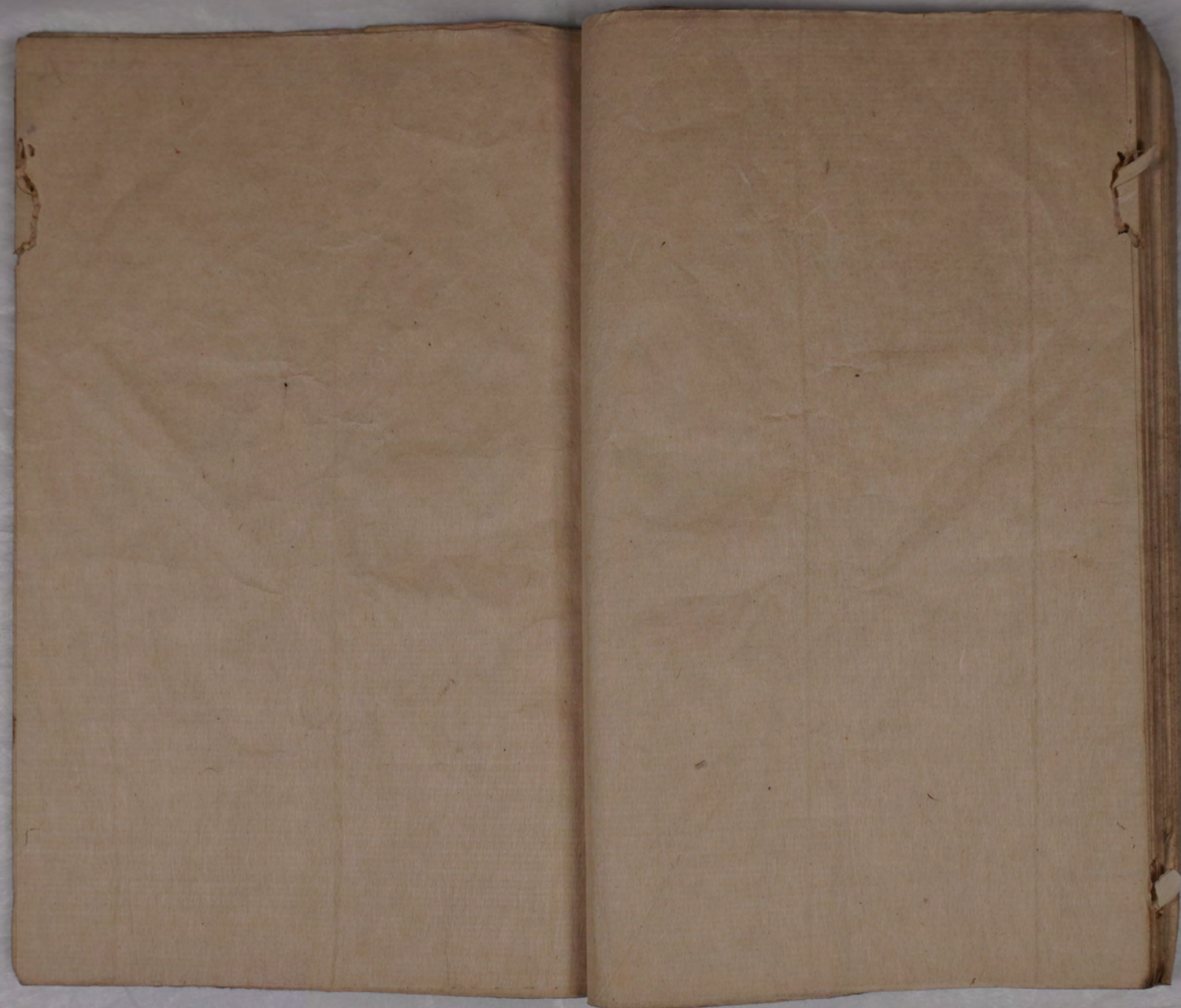




木野愛宕神社所蔵史料

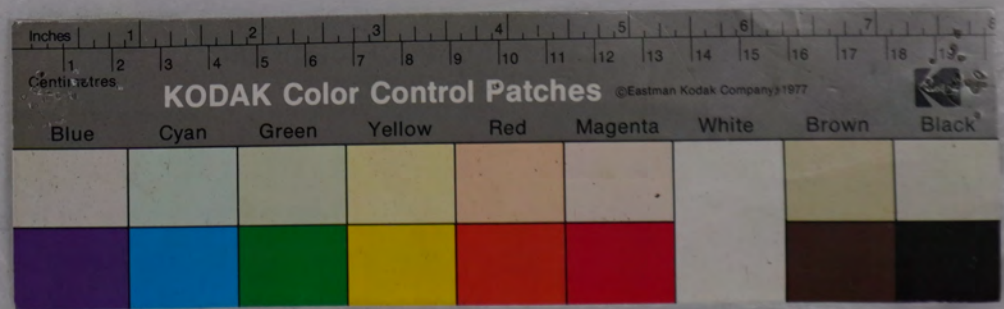
箱 4 - 5 5





木野愛宕神社所蔵史料

箱 4 - 5 5





木野愛宕神社所蔵史料

箱 4 - 5 5

