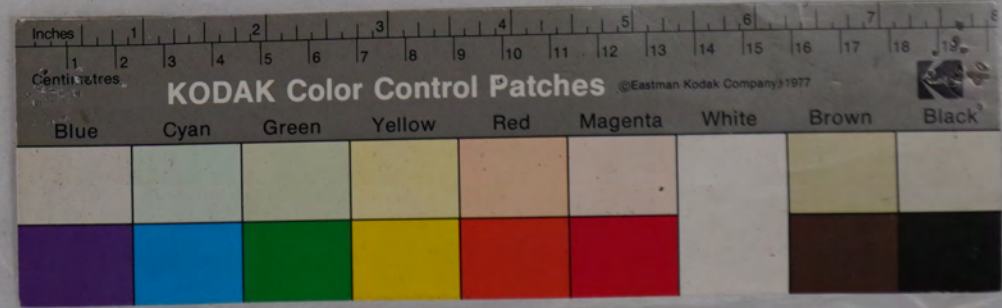


Handwritten text on a brown paper envelope, including the characters "先妻" (Late Wife) and "先中納言" (Late Middle Rank, Lower Grade).

Vertical handwritten text on the lower left of the envelope, possibly indicating the sender or recipient's name.

木野愛宕神社所蔵史料

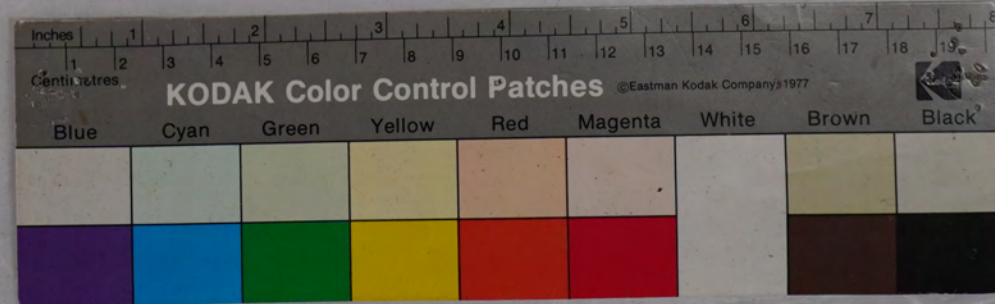
箱 4 - 5 7



一 柳本寺之古書也
 一 柳宮之儀樣也 柳本寺也
 一 國東口徑之儀樣也 柳本寺也
 一 柳本寺之儀樣也
 一 柳本寺之儀樣也
 一 柳本寺之儀樣也

木野愛宕神社所藏史料

箱 4 - 5 7



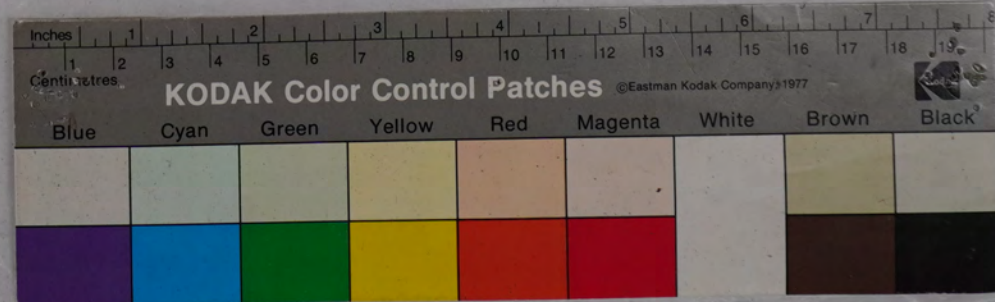
御奉行帳

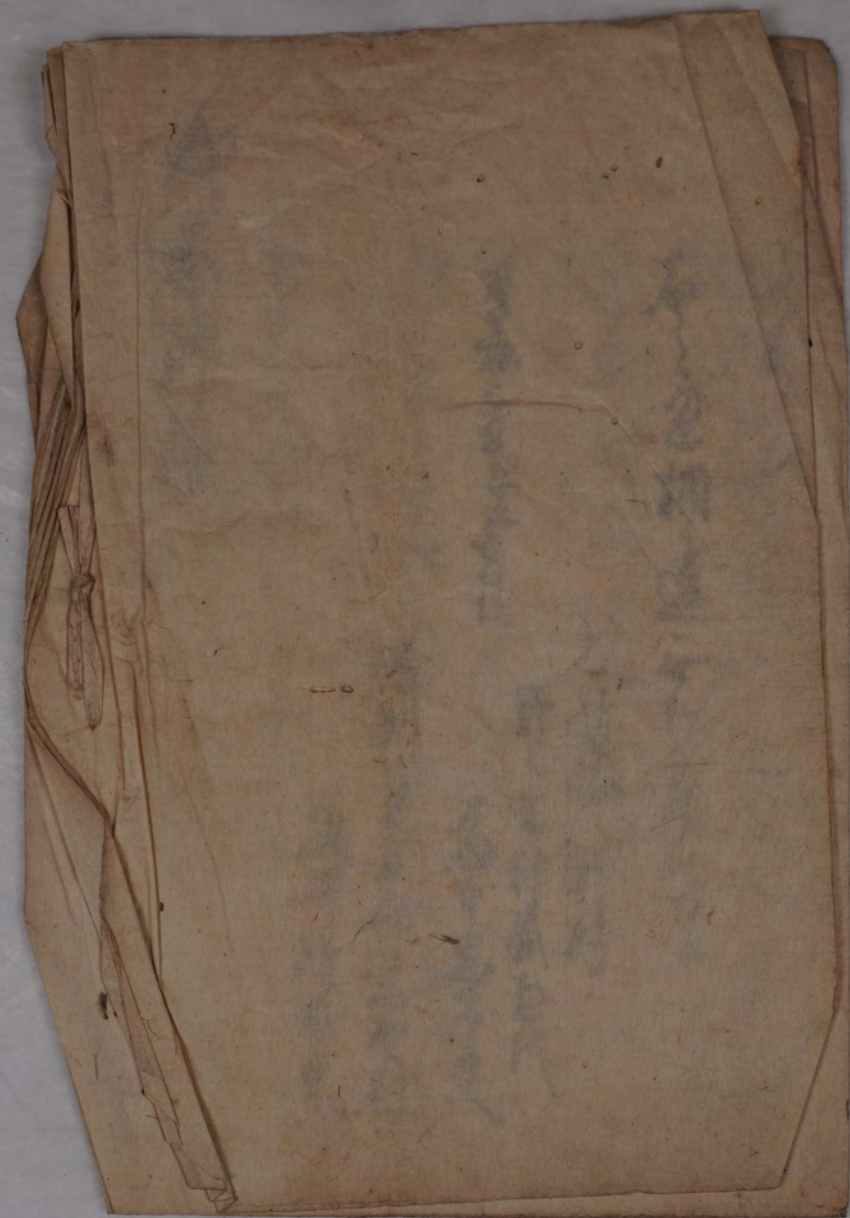
享和三年三月
 上野藏八軒村
 野宮神藏御代
 後井橙吉史

右之通相違之旨存候事

木野愛宕神社所蔵史料

箱 4 - 5 7





木野愛宕神社所蔵史料

箱 4 - 5 7

