

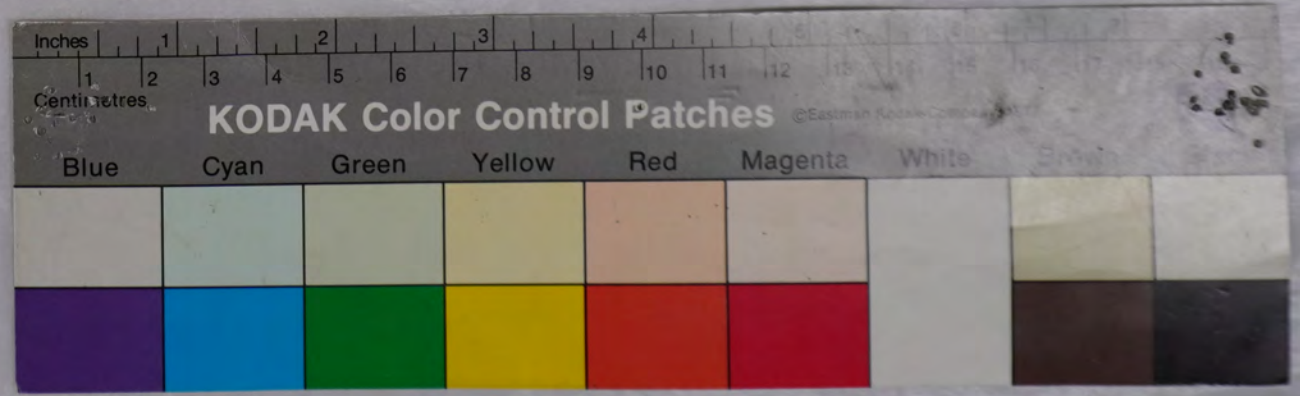
同月三日

東邊段不^レたして若^レ古^レ西^レ日^レ希^レ株^レ上^レ株^レ東^レ三^レ株
湯^レ浸^レ六^レ分^レ勿^レ市^レ立^レ會^レと^レ上^レ帝^レ被^レ澤^レ浸^レと^レ三^レ方^レ大^レ
神^レ藏^レと^レ古^レ上^レ方^レ浸^レと^レ法^レ以^レ味^レ以^レ粒^レ以^レ大^レ文^レの^レ三^レ方^レ
山^レ事^レ甚^レ難^レ仕^レ下^レ法^レ難^レ終^レと^レして^レ三^レ方^レ大^レ山^レ事^レ
山^レ事^レ神^レ藏^レし^レ當^レ月^レお^レま^レい^レ下^レ源^レ新^レ衆^レ山^レ事^レ
神^レ倉^レ山^レ株^レ札^レ法^レ段^レ新^レは^レと^レあ^レし^レ山^レ事^レ外^レ何^レし

ト^レ方^レを^レし^レ下^レ上^レに^レ時^レ又^レに^レ法^レ出^レ山^レと^レ神^レ領^レ山^レ神^レ段^レ
新^レ衆^レ山^レ事^レと^レ早^レ速^レ下^レ年^レの^レあ^レ新^レ出^レと^レ三^レ方^レ比^レ味^レ
仕^レ下^レ法^レ神^レ殊^レ法^レ亦^レ可^レ株^レ甚^レ難^レ仕^レ下^レ法^レ神^レ倉^レ山^レ事^レ
上^レ山^レ事^レ東^レ山^レ事^レ神^レ文^レ段^レ及^レ下^レ三^レ方^レ比^レ味^レと^レ三^レ方^レ比^レ味^レ
亦^レも^レ氣^レを^レと^レし^レ下^レ何^レ時^レ又^レに^レ法^レ出^レと^レ三^レ方^レ比^レ味^レ
神^レ倉^レ山^レ株^レ札^レ法^レ段^レ新^レは^レと^レあ^レし^レ山^レ事^レ外^レ何^レし
神^レ倉^レ山^レ株^レ札^レ法^レ段^レ新^レは^レと^レあ^レし^レ山^レ事^レ外^レ何^レし
神^レ倉^レ山^レ株^レ札^レ法^レ段^レ新^レは^レと^レあ^レし^レ山^レ事^レ外^レ何^レし

木野愛宕神社所蔵史料

箱 4 - 6



下之...
...
...

寛延元年...
...

...

御奉行様

...

...
...
...

九月廿二日

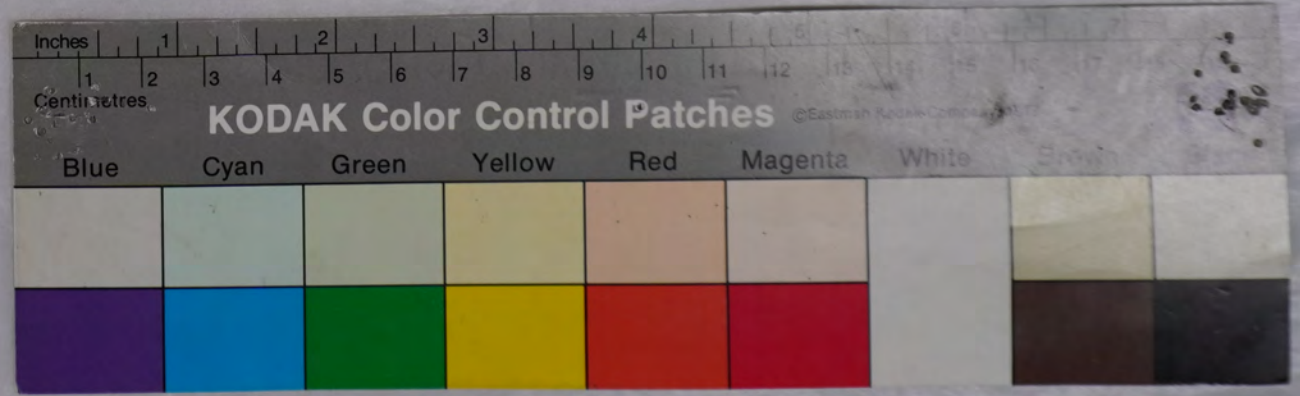
...

...

...

木野愛宕神社所蔵史料

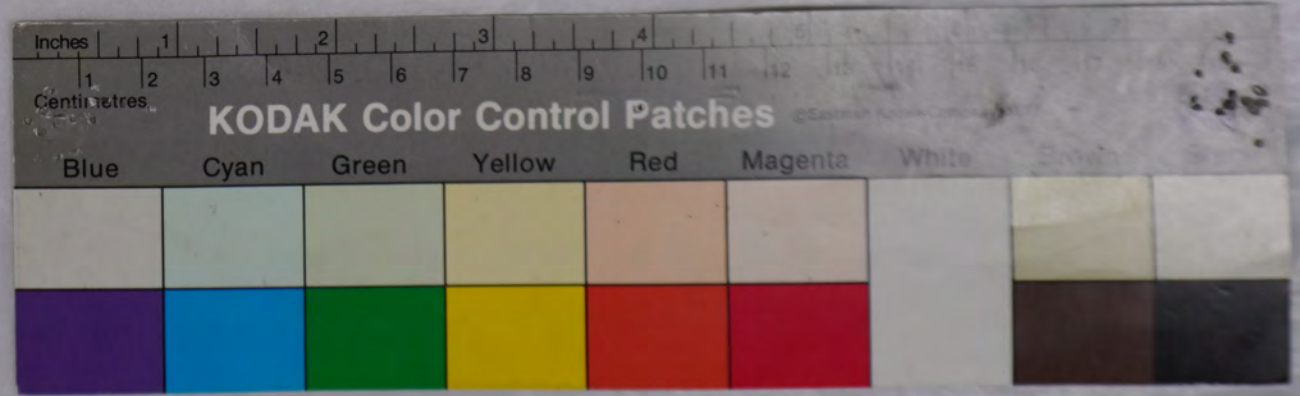
箱 4 - 6



一、此紙遺傳月報成山事凡山上方色之江成山の
 難事事下年好山形之江今より新なる一之新書
 此紙之江印後新書以下書成之江下江波水に
 揚上りて之江印成山事之江新村市野村
 印出先達通り日山道下江江波水に江新村市
 下江事山に江用之江印成山事
 一、此紙遺傳月報成山事凡山上方色之江成山の
 難事事下年好山形之江今より新なる一之新書
 此紙之江印後新書以下書成之江下江波水に
 揚上りて之江印成山事之江新村市野村
 印出先達通り日山道下江江波水に江新村市
 下江事山に江用之江印成山事

木野愛宕神社所蔵史料

箱 4 - 6



右者の大意

東海津浦線一いつの、
東海津浦線一いつの、
東海津浦線一いつの、

辰巳月廿一日

あゆ村 役人申

あゆ村 役人申

右の通り、
右の通り、
右の通り、

方津浦線、
方津浦線、
方津浦線、

津浦線、
津浦線、
津浦線、

津浦線、
津浦線、
津浦線、

津浦線、
津浦線、
津浦線、

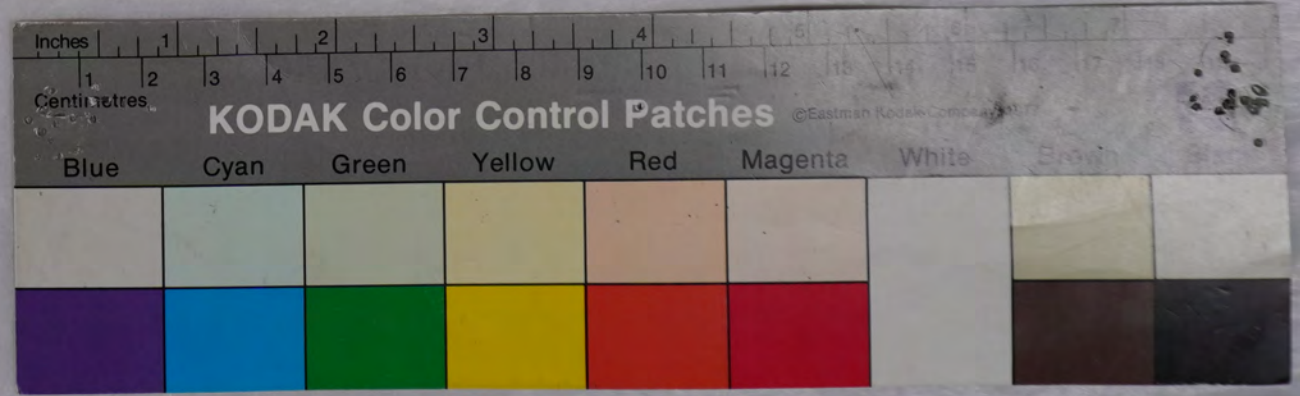
津浦線、
津浦線、
津浦線、

津浦線、
津浦線、
津浦線、

あゆ村 役人申

木野愛宕神社所蔵史料

箱 4 - 6

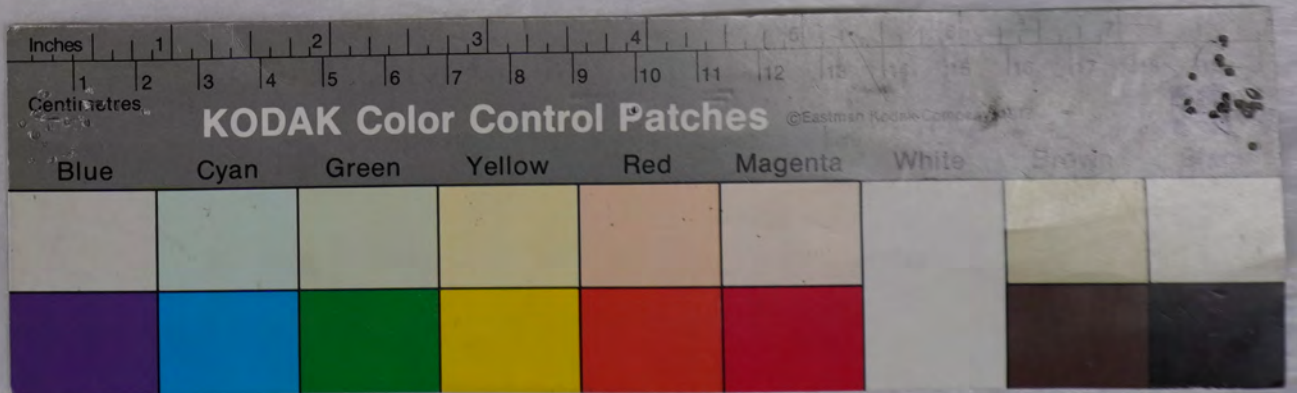


古事記に於て時より古くは成業一書に
以て以て東仕仕... 以て以て東仕仕...
石丹... 以て以て東仕仕...
中... 以て以て東仕仕...
脚... 以て以て東仕仕...
書... 以て以て東仕仕...
業... 以て以て東仕仕...

白... 以て以て東仕仕...
馬... 以て以て東仕仕...
近... 以て以て東仕仕...
建... 以て以て東仕仕...
方... 以て以て東仕仕...
仕... 以て以て東仕仕...
神... 以て以て東仕仕...

木野愛宕神社所蔵史料

箱 4 - 6



寛政之
九月廿五日

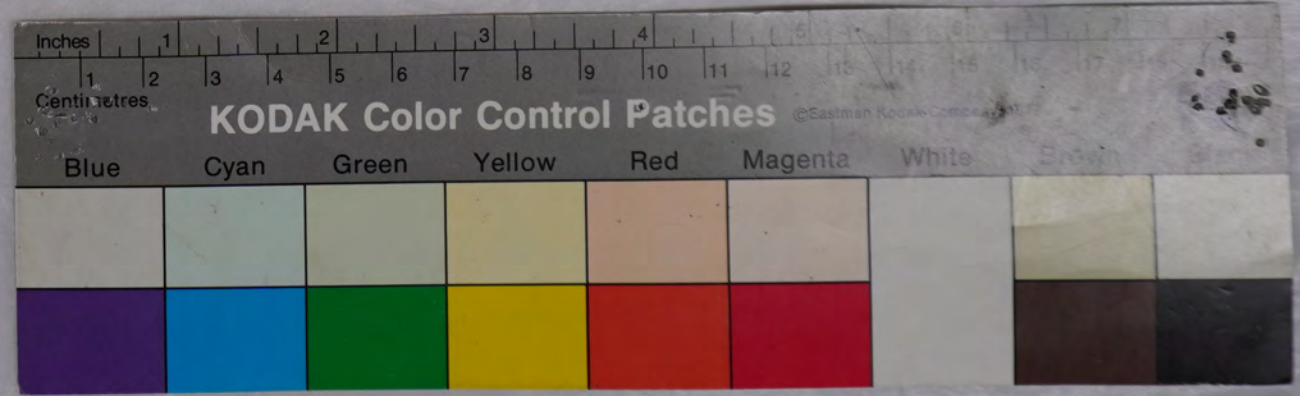
御奉行様

右書有御指之如惣御指之新村之御指
出申之事御承知申上候事
御指之御事御承知申上候事
御指之御事御承知申上候事
御指之御事御承知申上候事
御指之御事御承知申上候事
御指之御事御承知申上候事
御指之御事御承知申上候事
御指之御事御承知申上候事
御指之御事御承知申上候事

あの方
御指之御事御承知申上候事
御指之御事御承知申上候事
御指之御事御承知申上候事
御指之御事御承知申上候事
御指之御事御承知申上候事
御指之御事御承知申上候事
御指之御事御承知申上候事
御指之御事御承知申上候事
御指之御事御承知申上候事
御指之御事御承知申上候事

木野愛宕神社所蔵史料

箱 4 - 6



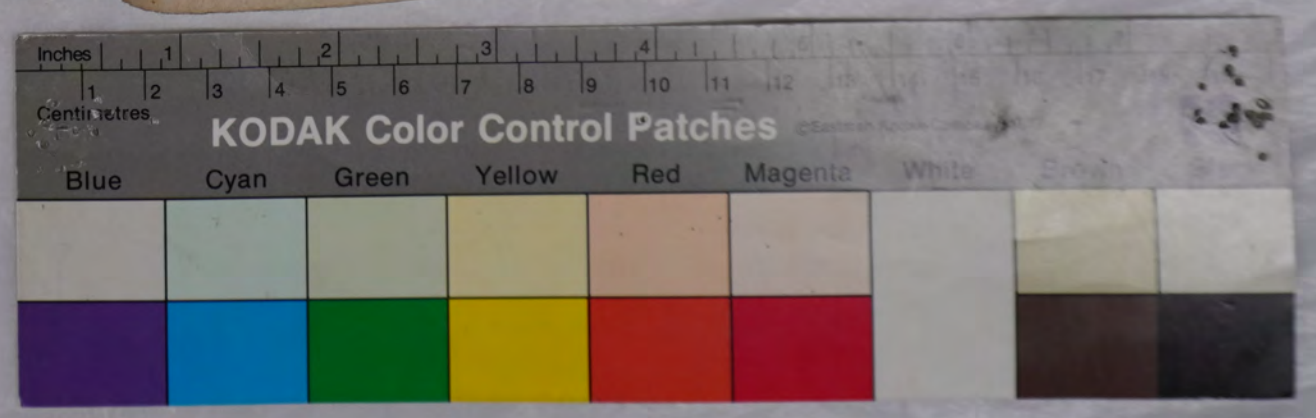
要方を以て... 抄本... 一... 禮書... 中... 右...

一野宮...

一野宮... 依... 寄... 又...

木野愛宕神社所蔵史料

箱 4 - 6



寛延元年 辰九日 在分

御品奉納

神領

辰九日

大差奉納

御品奉納

辰九日

辰九日

辰九日

右の書物は...

お是等...

此書は...

或は...

此書は...

此書は...

辰九日...

木野愛宕神社所蔵史料

箱 4 - 6



Handwritten Japanese text in cursive style (sōsho) on two pages of aged paper. The text is arranged in vertical columns, reading from right to left. The right page contains approximately 12 columns of text, while the left page contains approximately 10 columns. The ink is dark and the paper shows signs of age and wear.

木野愛宕神社所蔵史料

箱 4 - 6



一 郵官の書状を御座候に
之程に書状申付候に
別紙封符に御座候一統御座候に
此方より御座候に
勿論御座候に
此方より御座候に
書上之書状を御座候に

寛政之 年十月二日

大藏寺様

御座候に

八軒村御座候に

御座候に

一 御座候に

木野愛宕神社所蔵史料

箱 4 - 6



中野神社

中野神社
御朱印
御札

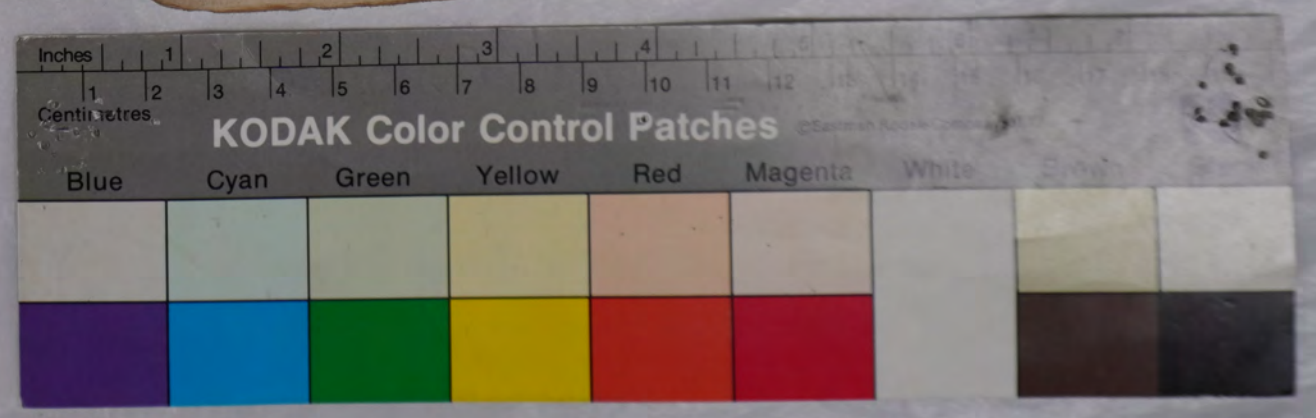
右に幸書片々奉り御朱印に御札
御朱印は御朱印に御朱印
御朱印は御朱印に御朱印
御朱印は御朱印に御朱印
御朱印は御朱印に御朱印
御朱印は御朱印に御朱印
御朱印は御朱印に御朱印
御朱印は御朱印に御朱印
御朱印は御朱印に御朱印
御朱印は御朱印に御朱印

中野神社御朱印

中野神社御朱印
御朱印は御朱印に御朱印
御朱印は御朱印に御朱印
御朱印は御朱印に御朱印
御朱印は御朱印に御朱印
御朱印は御朱印に御朱印
御朱印は御朱印に御朱印
御朱印は御朱印に御朱印
御朱印は御朱印に御朱印
御朱印は御朱印に御朱印

木野愛宕神社所蔵史料

箱 4 - 6



御奉行極

寛延之石十月二日

事其
御奉行極
御奉行極
御奉行極

儿軒
御奉行極

右来引繪也
御奉行極

一才来引繪也
御奉行極

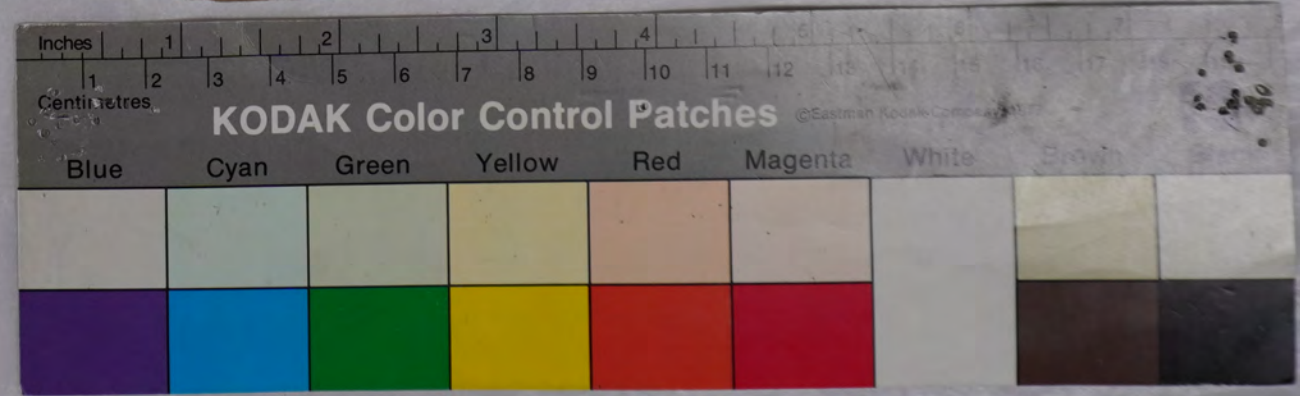
一才来引繪也
御奉行極

一才来引繪也
御奉行極

一才来引繪也
御奉行極

木野愛宕神社所蔵史料

箱 4 - 6



奉指上二礼

一野宮屋新青月給... 終るる来... 徳意...
由新宮... 山家... 下... 物...
右... 子... 其... 出... 祈...
右... 又... 年... 月...
中... 之... 初...
重... 乃... 下... 之...

出... 乃... 乃... 乃...

一礼... 乃...

八新... 乃...

寛... 乃... 乃...

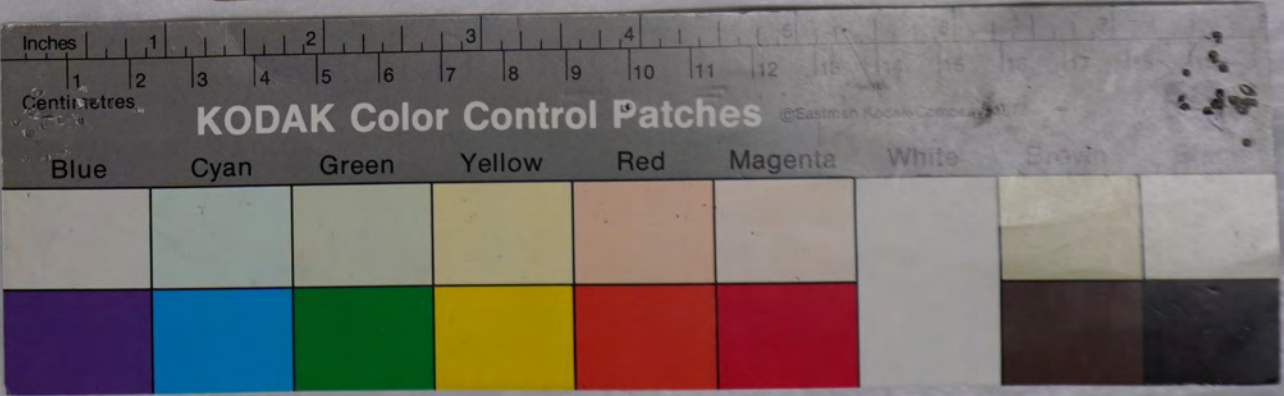
乃... 乃... 乃...

御奉... 乃...

乃... 乃... 乃... 乃... 乃...

木野愛宕神社所蔵史料

箱 4 - 6



御奉行様

寛文元年

由緒正におおしりおのり箱持方より申渡
申指すに申すに申すに申すに申すに申すに
申すに申すに申すに申すに申すに申すに
申すに申すに申すに申すに申すに申すに
申すに申すに申すに申すに申すに申すに

御奉行様
申すに申すに申すに申すに申すに申すに
申すに申すに申すに申すに申すに申すに
申すに申すに申すに申すに申すに申すに

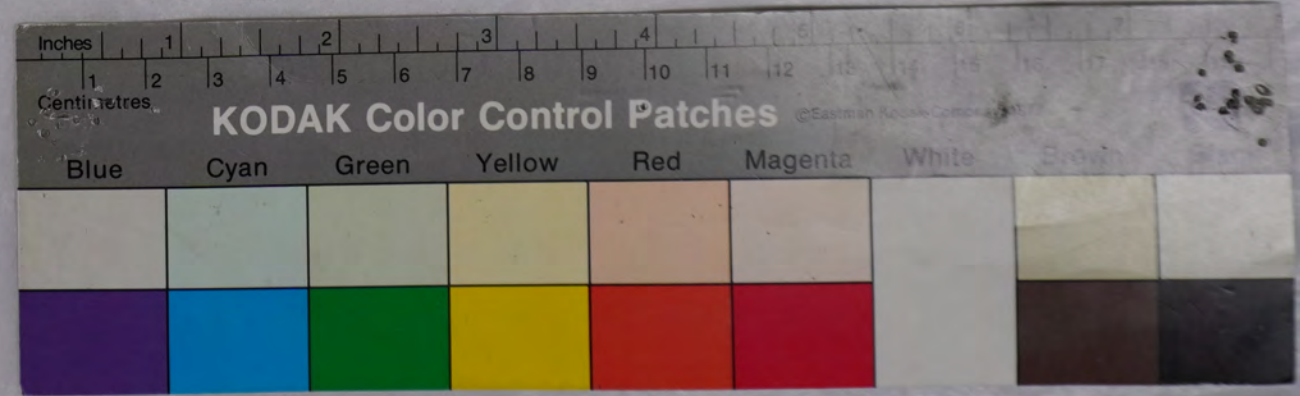
右の如く申すに申すに申すに申すに申すに申すに
申すに申すに申すに申すに申すに申すに
申すに申すに申すに申すに申すに申すに

申すに申すに申すに申すに申すに申すに

申すに申すに申すに申すに申すに申すに
申すに申すに申すに申すに申すに申すに
申すに申すに申すに申すに申すに申すに
申すに申すに申すに申すに申すに申すに
申すに申すに申すに申すに申すに申すに

木野愛宕神社所蔵史料

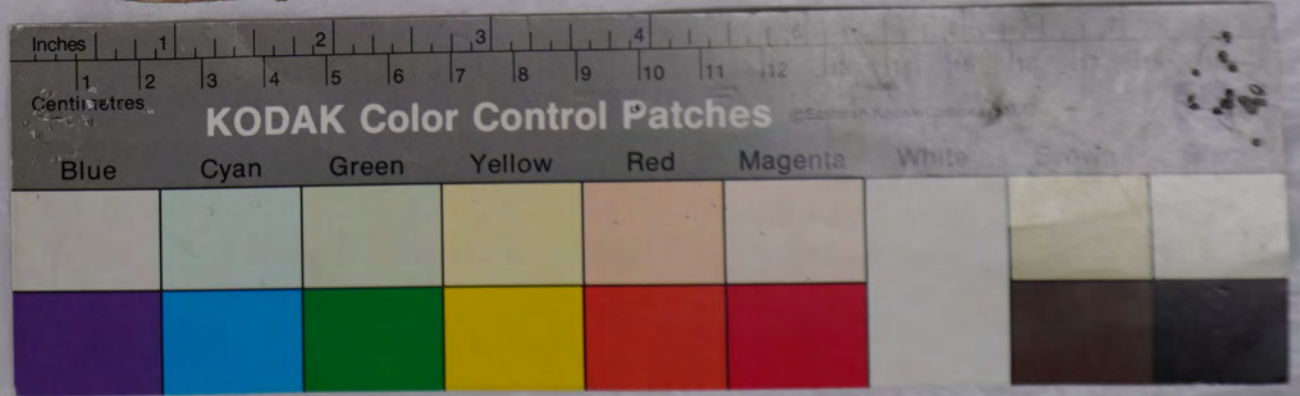
箱 4 - 6



Handwritten Japanese text in cursive style (sōsho) on two pages of aged paper. The text is arranged in vertical columns, reading from right to left. The paper shows signs of age, including foxing and some staining, particularly a large tear on the left page.

木野愛宕神社所蔵史料

箱 4 - 6



後之持御也其方分之二持也

持御高札瑞方之持御也其方分之二持也

持御高札瑞方之持御也其方分之二持也

持御高札瑞方之持御也其方分之二持也

持御高札瑞方之持御也其方分之二持也

持御高札瑞方之持御也其方分之二持也

持御高札瑞方之持御也其方分之二持也

持御高札瑞方之持御也其方分之二持也

持御高札瑞方之持御也其方分之二持也

持御高札瑞方之持御也其方分之二持也

持御高札瑞方之持御也其方分之二持也

持御高札瑞方之持御也其方分之二持也

持御高札瑞方之持御也其方分之二持也

木野愛宕神社所蔵史料

箱 4 - 6



