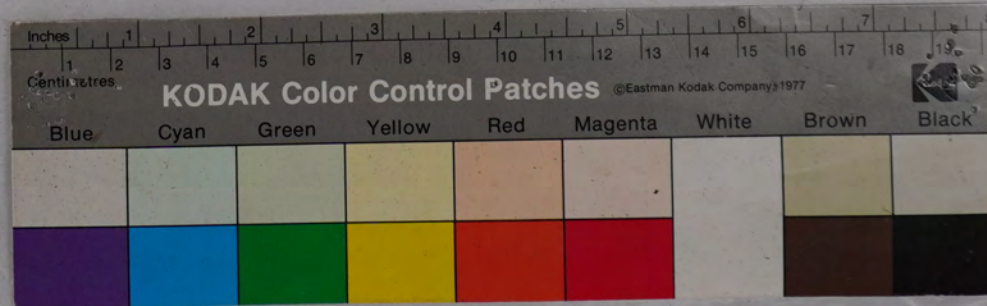


野宮御巡見日記巻之帳
享和三年
癸亥三月
木地村

木野愛宕神社所蔵史料

箱 4 - 6 7

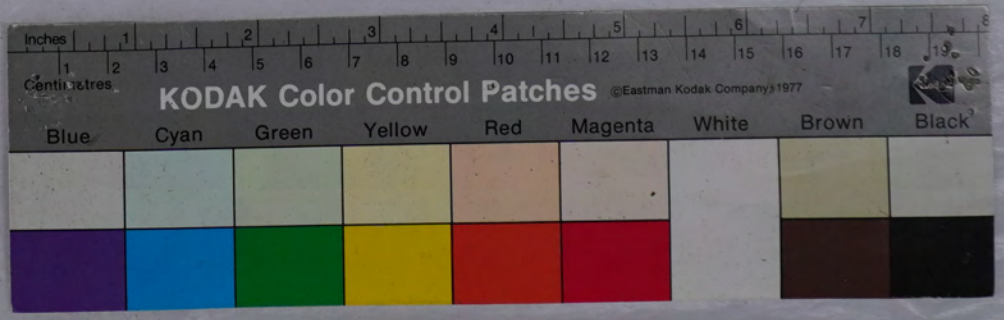


清遊之日記

一野之文社内 昭月代 中在平 殿 殿 官
此遊之 菊 菊 菊 菊 菊 菊 菊 菊 菊 菊
沙 危 中 子 出 遊 之 心 初 於 社 内 以 汝 年
出 旅 抄 之 事 在 官 官 以 於 村 友 之 修 可 修
以 於 村 之 内 官 官 村 之 下 系 以 於 村 友 之 修 可 修
之 心 不 社 内 出 遊 之 心 初 於 社 内 以 汝 年

木野愛宕神社所蔵史料

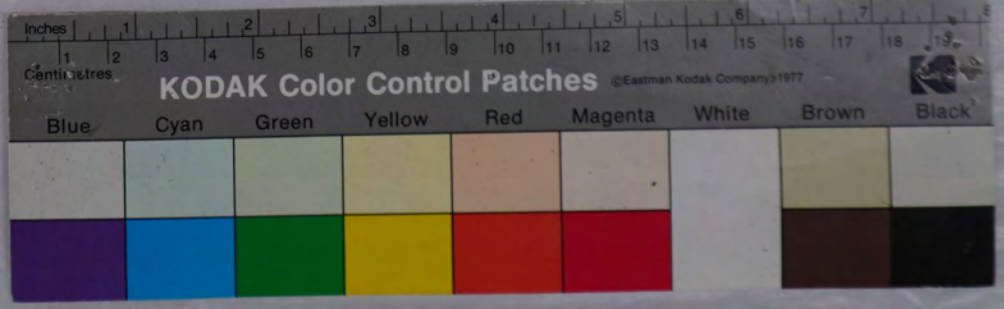
箱 4 - 6 7



抄出候事... 山月代... 之... 所... 之... 出... 作... 名... 如... 中... 同... 出... 乃... 取...

木野愛宕神社所蔵史料

箱 4 - 6 7



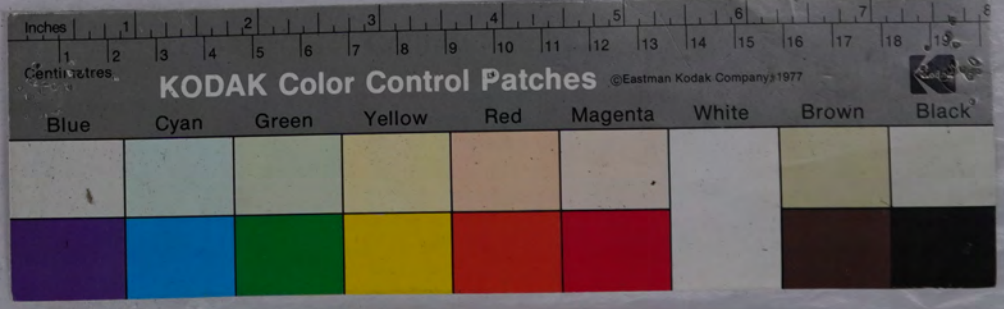
一、地身出水之山、出水之山、古の山、
松子、土、水、松、水、松、水、松、水、松、水、松、
言、言、言、言、言、言、言、言、言、言、言、言、
子、子、子、子、子、子、子、子、子、子、子、子、
分、分、分、分、分、分、分、分、分、分、分、分、
付、付、付、付、付、付、付、付、付、付、付、付、

一、地身

一、野宮社、
順、順、順、順、順、順、順、順、順、順、順、順、
大、大、大、大、大、大、大、大、大、大、大、大、
水、水、水、水、水、水、水、水、水、水、水、水、
前、前、前、前、前、前、前、前、前、前、前、前、

木野愛宕神社所蔵史料

箱 4 - 6 7



達磨寺則

河門跡役人中 弘治十一年

左之山 兼左様之出所首之山

堅出所 弘治十一年

但形也 出所之役之山 兼出所也

弘治十一年

享和二年十月

藤原宮内少輔

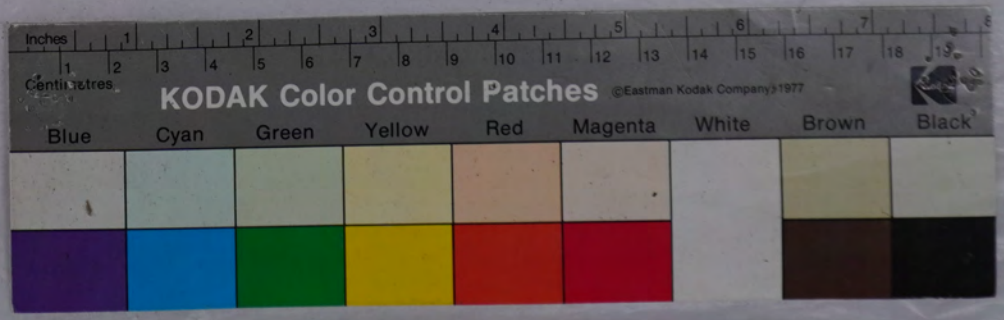
横別愛宕郡赤野村

野宮神社

惣中

木野愛宕神社所蔵史料

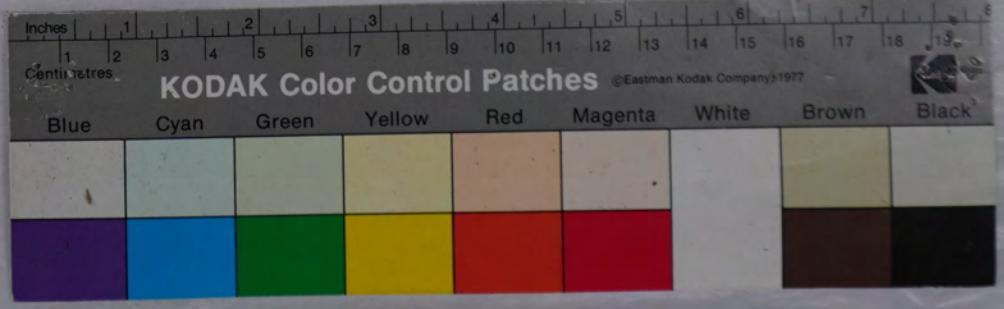
箱 4 - 6 7



Handwritten Japanese text in cursive style (sōsho) on two pages of aged paper. The text is arranged in vertical columns, reading from right to left on each page. The ink is dark and the paper shows signs of age and wear.

木野愛宕神社所蔵史料

箱 4 - 6 7



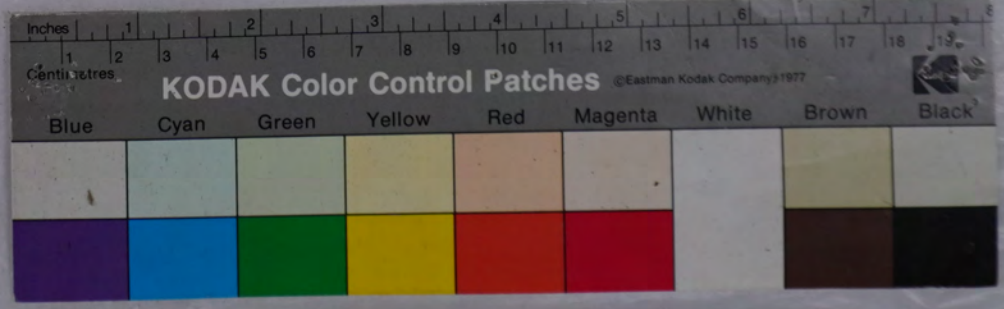
此後之月日其地宜社内一也按抄之
為之御祭并其各之也其以有付書付
らり也其各付留由新村ト付り也
以新村ト云々之也其御祭并其各
宜之也其各付留由新村ト付り也

中流見

一 藤藏野之文社之後目代
御老中其也其也其也其也
之也
大野寺縁之御按抄也其也

木野愛宕神社所蔵史料

箱 4 - 6 7



此後即美野之宮社地内六
本處出分皆坊友中一分節
少治定分皆坊友中一分節
事

享和之癸亥二月 林藤愛内好輝

城別愛宕社小野村

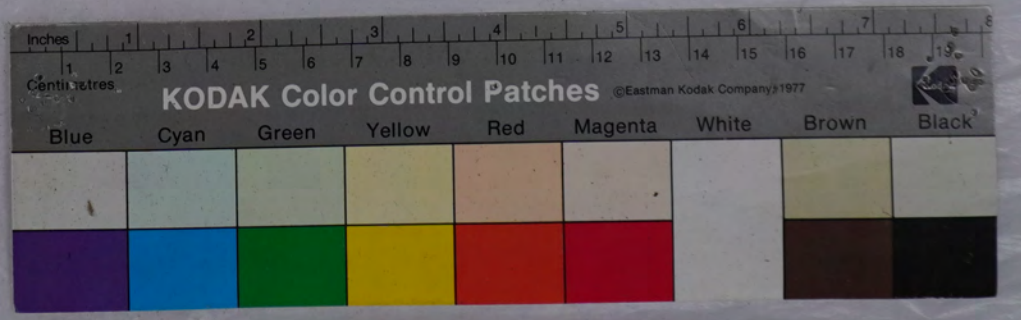
惣中

右之御札

- 一 全之百足綱一吸 北村之治孫
- 一 同部 清水正親孫
- 一 全式百足者 依所記孫孫
- 一 同部 林友之内孫

木野愛宕神社所蔵史料

箱 4 - 6 7



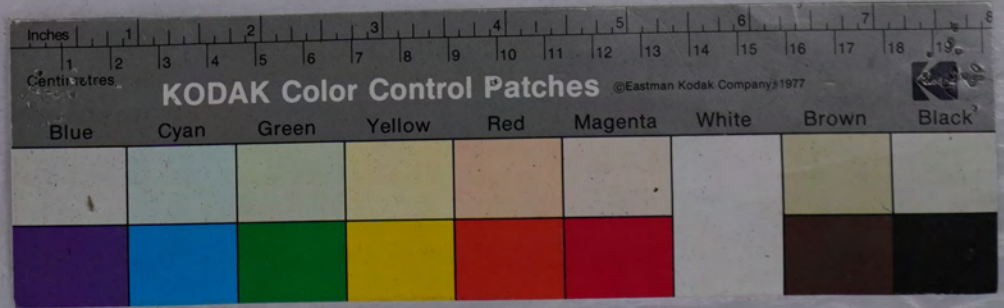
一 同部
 一 同部
 一 同部
 一 同部
 一 同部
 一 同部

同部
 同部
 同部
 同部
 同部
 同部

同部
 同部
 同部
 同部
 同部
 同部

木野愛宕神社所蔵史料

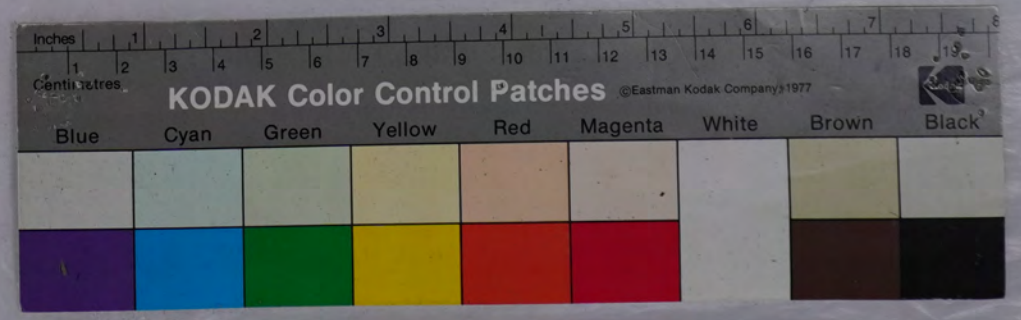
箱 4 - 6 7



Handwritten Japanese text in cursive style (sōsho) on two pages of aged paper. The text is arranged in vertical columns, reading from right to left. The characters are fluid and connected, typical of historical Japanese calligraphy. The paper shows signs of age, including slight discoloration and wear at the edges.

木野愛宕神社所蔵史料

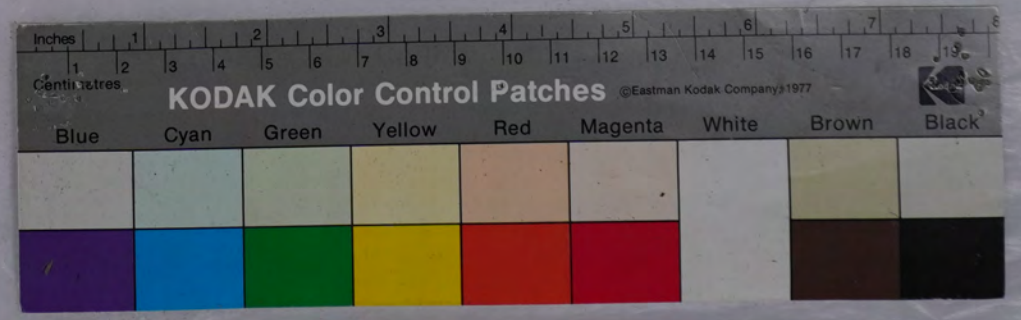
箱 4 - 6 7

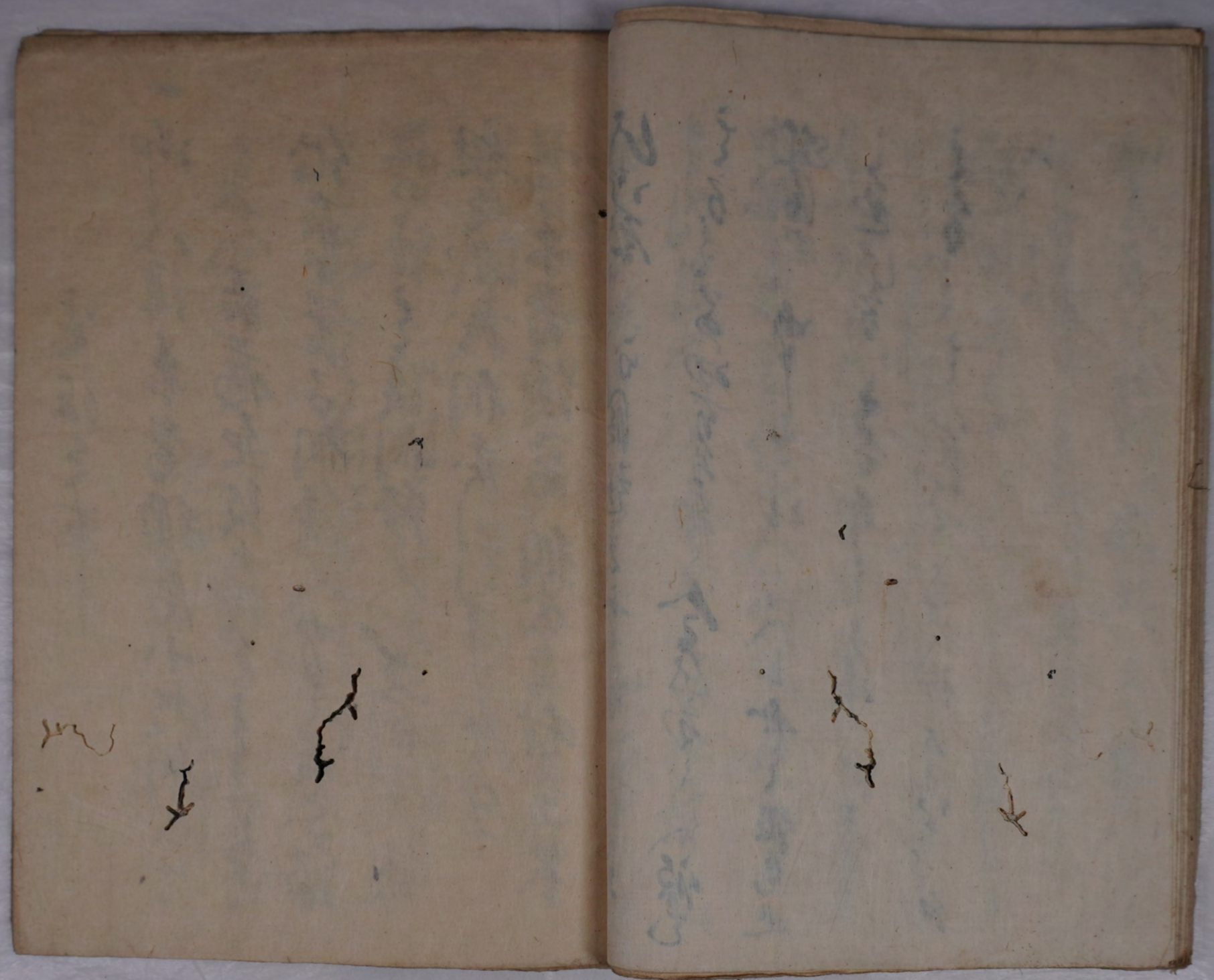


Handwritten Japanese text in cursive style (sōsho), arranged in vertical columns across two pages of an open book. The text is dense and difficult to decipher due to the cursive script.

木野愛宕神社所蔵史料

箱 4 - 6 7





木野愛宕神社所蔵史料

箱 4 - 6 7



定法之事

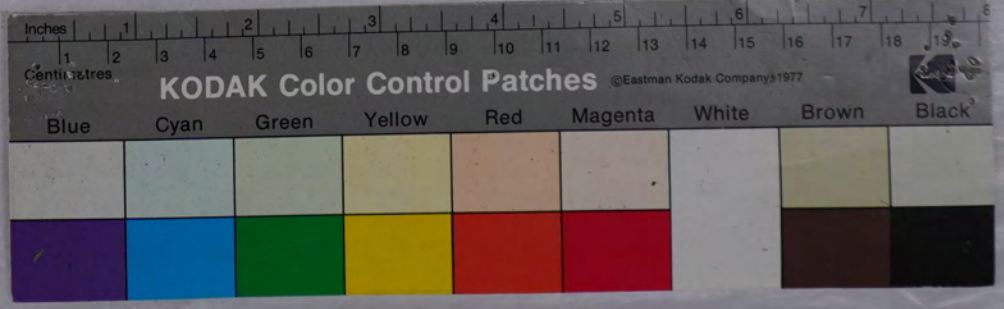
一御八傳末當須書小仁相續也
之人若病死改上得之之子又若
化家不貴子相續人可之若不緣
他身之子後相續人定例之直
親之相續相續一甲也
從末當須書相續也村方也

又者市相動隱者有之人も古候也
相續相續一甲也
右ノ條之紙村方評及之相定
公等改之之也

文化六年 巳正月 書

木野愛宕神社所蔵史料

箱 4 - 6 7



御八條宣法之事

一 奉願頂戴結末後末八月迄
之月不自其之末有之公傳之須
書之末願上川取之歸如神
半相動於又中今至之根相傳
之相動有尾能湯屋 下市奉
一 九月お成り子具之末之於之

一 家在大川代相動須高江

相傳下市奉

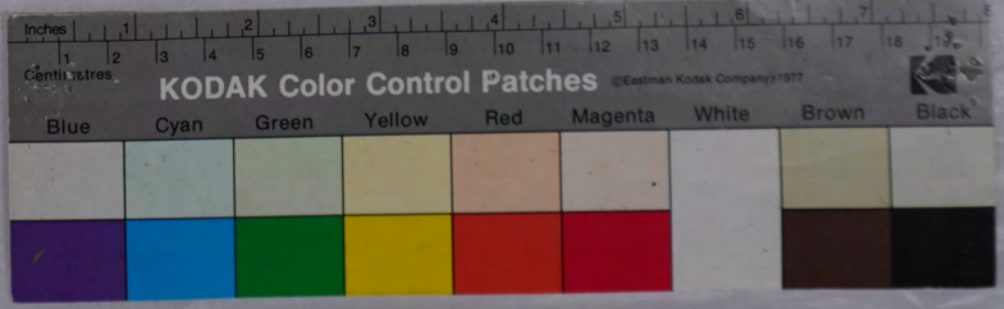
右之秋一統傳後之相定公奉

文化六年己丑月

相傳

木野愛宕神社所蔵史料

箱 4 - 6 7



右前文之通格列沙江之相定
公乃神後之及音列司右之相動
下第丁表多結人者息度神祇
吾社附相除下奉

文化六年己酉月廿日 惣中

木野愛宕神社所蔵史料

箱 4 - 6 7





木野愛宕神社所蔵史料

箱 4 - 6 7

