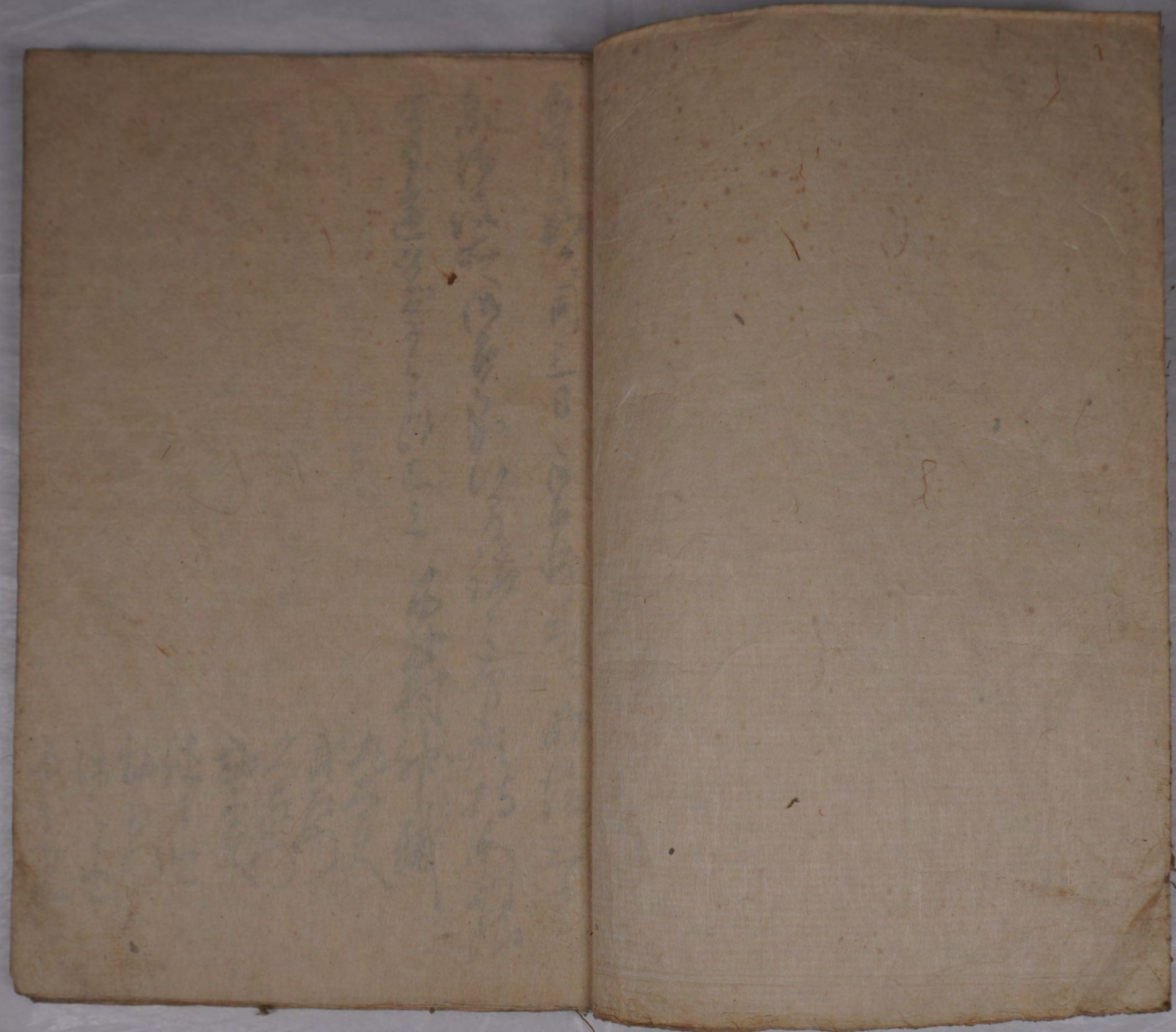


牙之妻
 定延元年九月
 中後
 牙之妻
 牙之妻

木野愛宕神社所蔵史料

箱 4 - 7





木野愛宕神社所蔵史料

箱 4 - 7



河津の事

成下... 河津... 寛政元年... 中津村... 御...

御... 御... 御... 御... 御...

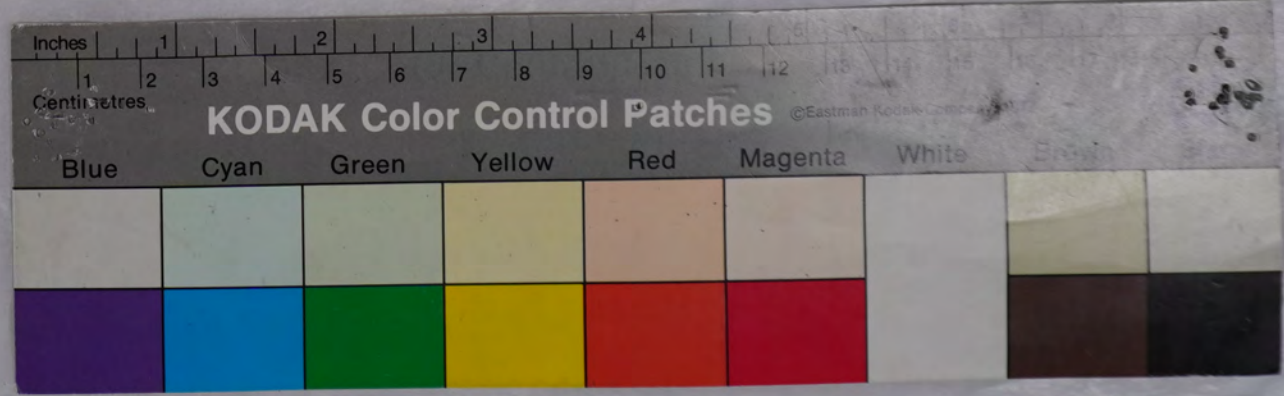
右... 河津... 御... 御... 御...

御... 御... 御... 御...

御... 御...

木野愛宕神社所蔵史料

箱 4 - 7



右身并湯治湯治は採道中法前入り
其若物に取扱之林平氣採之採治法にけり
以味は採治湯治採治とすお治治治
採治治治採治採治採治採治採治採治
おひ採治採治採治採治採治採治採治
一而採治採治採治採治採治採治採治
採治採治採治採治採治採治採治採治

採治採治採治採治採治採治採治採治
採治採治採治採治採治採治採治採治
採治採治採治採治採治採治採治採治
採治採治採治採治採治採治採治採治
採治採治採治採治採治採治採治採治
採治採治採治採治採治採治採治採治
採治採治採治採治採治採治採治採治

木野愛宕神社所蔵史料

箱 4 - 7



一、建武中、織之成、可城、其、新、村、お、り、此、部、
 上、以、分、是、之、所、以、此、味、如、茶、雖、も、り、し、
 中、有、り、は、亦、か、所、之、故、お、終、り、す、に、可、家、知、
 所、以、其、昔、も、り、於、此、今、一、應、以、新、村、お、私、
 存、心、を、和、懐、結、成、來、り、以、此、結、成、を、り、し、
 乃、以、清、幽、之、私、也、然、之、也、一、故、以、此、成、
 之、一、重、之、難、也、之、也、之、也、

市野村

九七五

九七五

九七五

九七五

九七五

九七五

建武中、織之成、可城、其、新、村、お、り、此、部、

上、以、分、是、之、所、以、此、味、如、茶、雖、も、り、し、

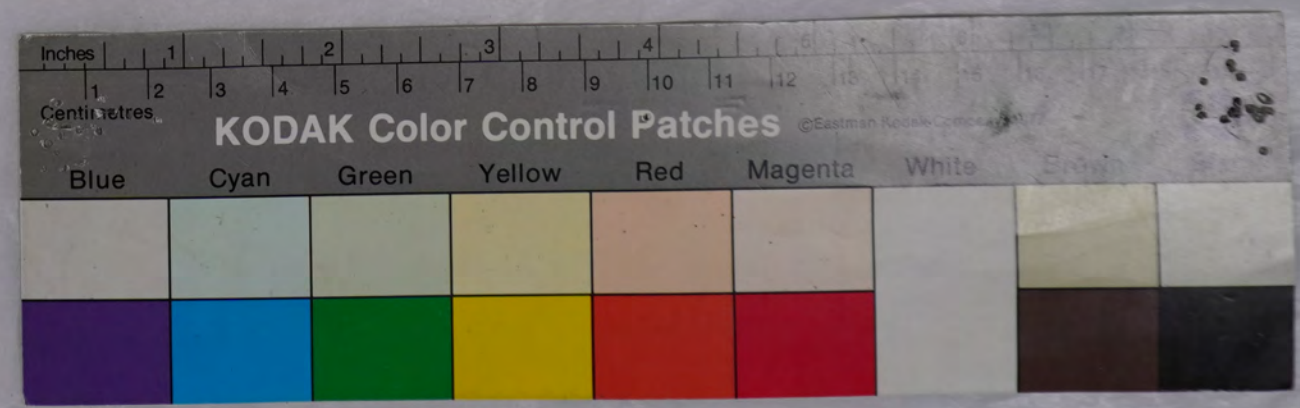
中、有、り、は、亦、か、所、之、故、お、終、り、す、に、可、家、知、

所、以、其、昔、も、り、於、此、今、一、應、以、新、村、お、私、

存、心、を、和、懐、結、成、來、り、以、此、結、成、を、り、し、

木野愛宕神社所蔵史料

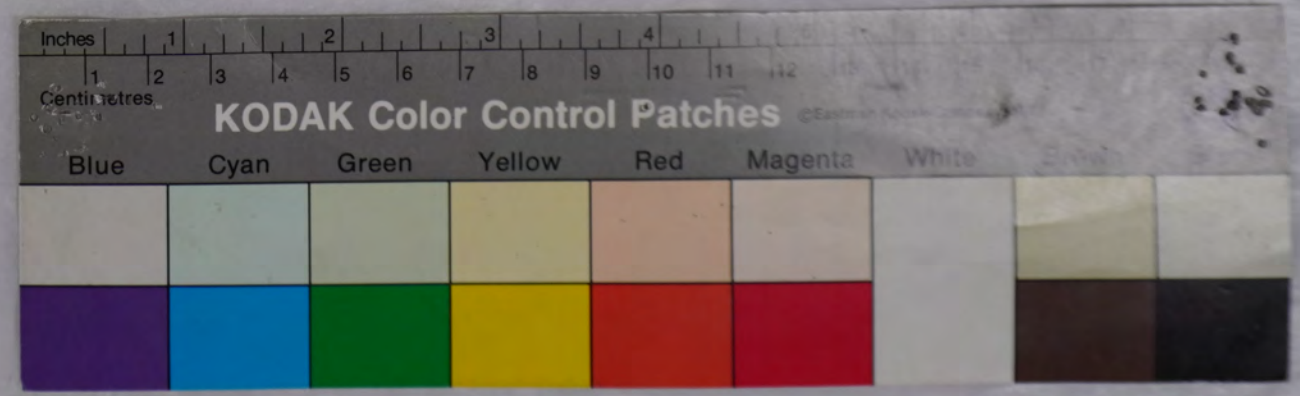
箱 4 - 7



ちのびがたし 名乗取書中 けいし教名に
 下ハト申上久 神宮様 けいし教名に
 あり指すはるの世友 申村を
 近衛様と申すは 近衛様 けいし教名に
 此味に如きの 名乗取書 人 建不 申すは
 神宮様 申すは けいし教名に 申すは
 之に けいし教名に 申すは けいし教名に

木野愛宕神社所蔵史料

箱 4 - 7



世後者東謀倭又双刀平形之指也是也
日初倭又云云双刀赤漆杖与之指也
身如德是也如常中海休息此等物
之指也其以刀末是也此等物亦非也

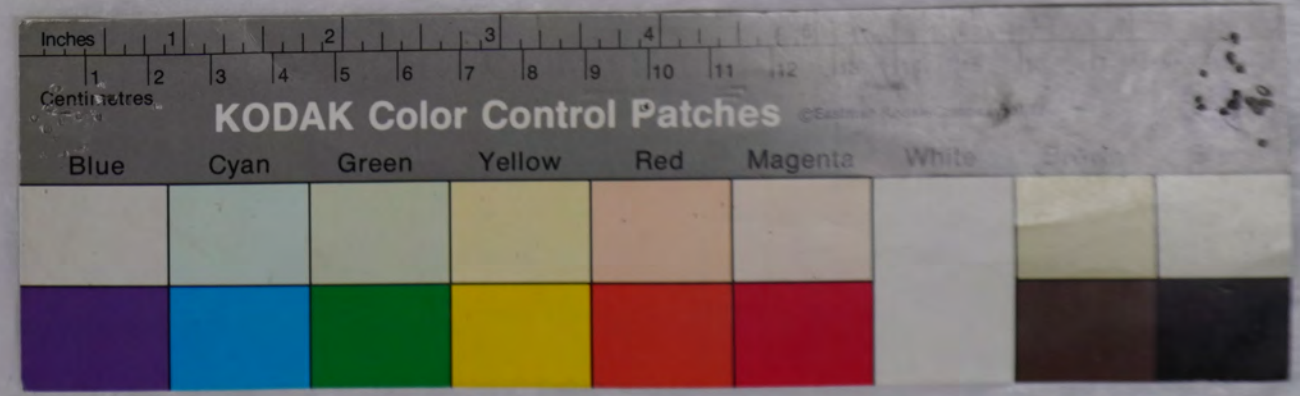
双刀之由

一、双刀之神祇之成于新村也
中是是也其意法也其下也

其意法也其下也其意法也其下也
其意法也其下也其意法也其下也
其意法也其下也其意法也其下也
其意法也其下也其意法也其下也
其意法也其下也其意法也其下也
其意法也其下也其意法也其下也
其意法也其下也其意法也其下也
其意法也其下也其意法也其下也
其意法也其下也其意法也其下也
其意法也其下也其意法也其下也

木野愛宕神社所蔵史料

箱 4 - 7



一柳又忠兵衛海社様へ成先の〇〇様上
之等先格へ在社度如申付承取候事
下之方別紙封し封し御一統御事信
新其山年有候御用之書付御事候事
中山方御仲方へ者申合様成柳舞末
成候不付御事度お尋下し山無忘候
申付候事有御事候事候事候事

寛延元年十月二日

本社村神祇衆代

武古長馬
久々長馬

大嘗年儀河設命申付

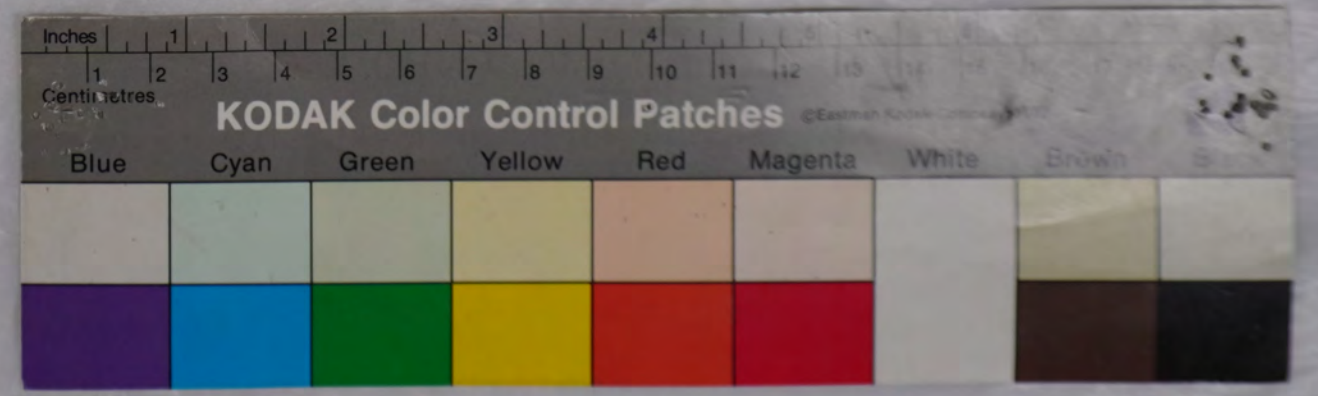
本村神祇衆代

本村長馬
本村長馬

辰十月二日過訪江川村本村神祇衆代者有

木野愛宕神社所蔵史料

箱 4 - 7



久慈市の書

一 移入ノ成之達

廿七日正午大覚寺大攝事

別當口九口宮内

仕方喜飯

官儀ノ上進

公ノ由

公ノ由

御清

邊

方

清

木野愛宕神社所蔵史料

箱 4 - 7



于及山位之右邊物系仕出部一上等山位
宣正之元十月二日

藏新所
右邊
右邊
右邊
右邊

御奉新様

右邊書月 御奉新様

右邊書月 御奉新様

右邊書月 御奉新様

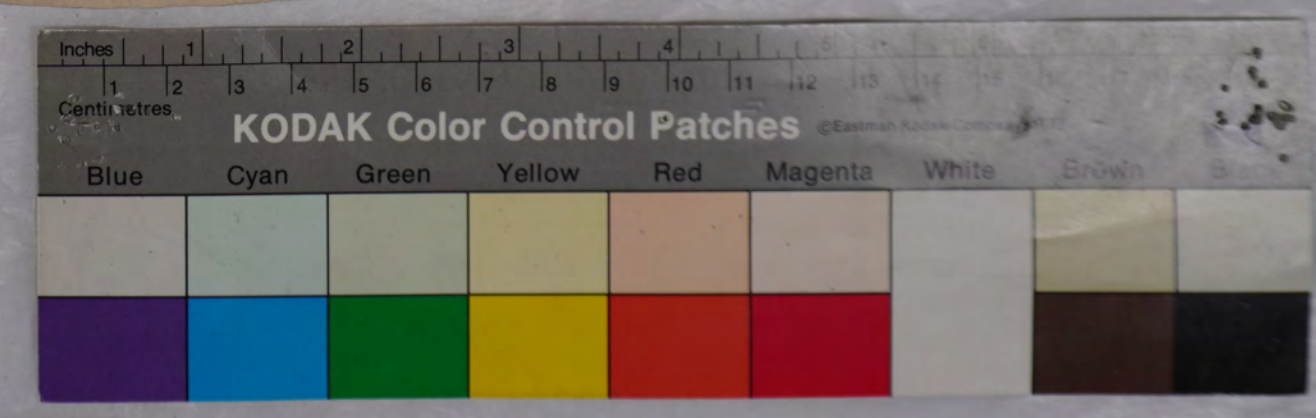
右邊書月 御奉新様

右邊書月 御奉新様

右邊書月 御奉新様

木野愛宕神社所蔵史料

箱 4 - 7



石中初上... 御... 一野... 社... 重... 家... 社... 御... 御... 御...

寛文... 庚子月...

...

御...

...

石... 御... 御... 御... 御...

木野愛宕神社所蔵史料

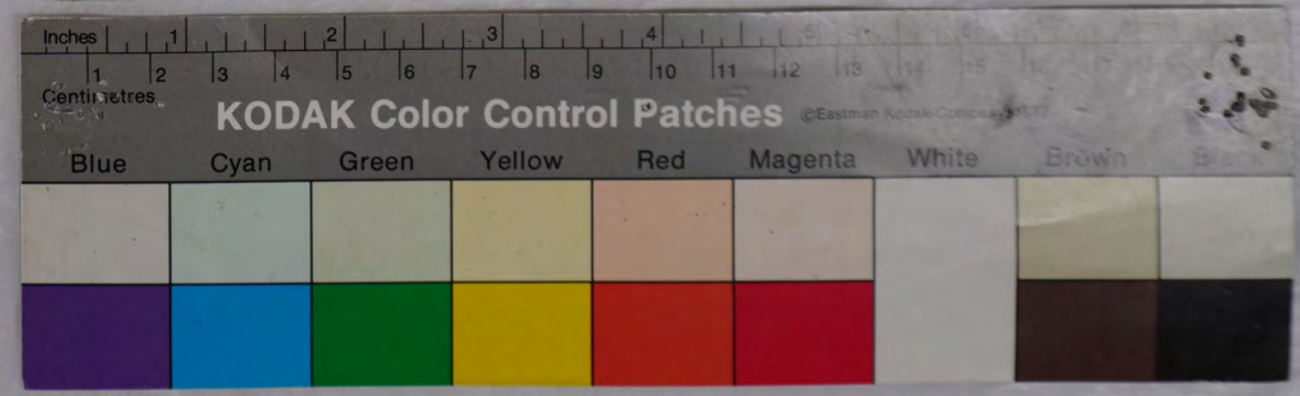
箱 4 - 7



口頭三仕いしと御上と泉地宮社縁邊に掛上
し
石上野々社北南北北に掛上り四人東に掛上り
四人有之世々社是也社二所由有之無之
今指事山は此方修善仕有之なり
一 行宮社乃四人守具此也人守有之御指
とらさる箱棟と右棟と而并ある右に示
あり、少級前、形跡有之、形跡在御指
并形跡未らり換事い及下化理根着好、
箱棟、形跡御指、付事、乃事好、
一 石上野々社乃四人守具此也人守有之
御指、形跡未らり換事い及下化理根着好、

木野愛宕神社所蔵史料

箱 4 - 7



自御後書留付不手紙

一有来い色付女し高升し合損ひは是方
是方いり方と候

石東門後書とい事秋い色相違り所存

少初先成下しつ物有幸候い

寛文元年辰十月廿日

少初後書
石東門後書

少初後書

或は
少初後書

御書以候

奉抄上一礼

一野宮後書留付候今口書付後書
少初後書

木野愛宕神社所蔵史料

箱 4 - 7



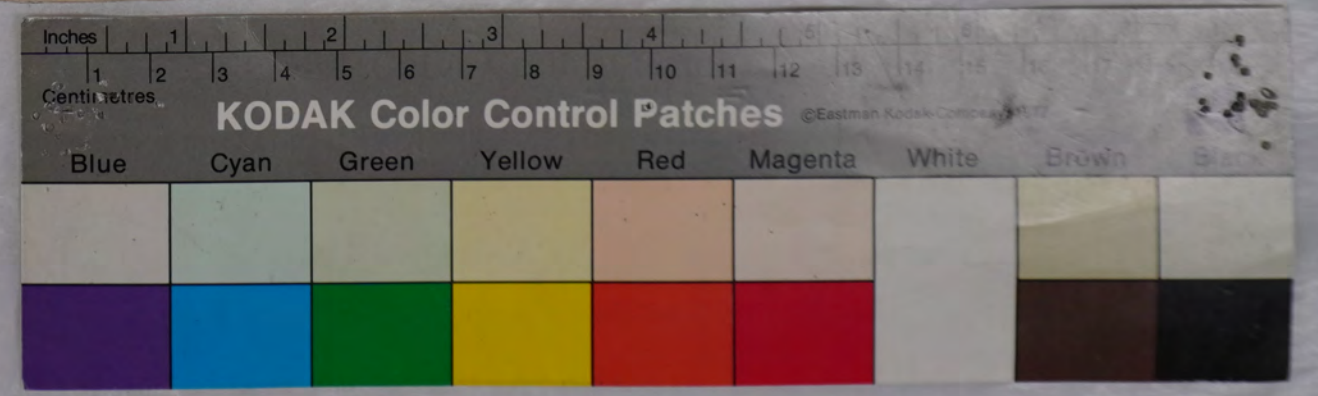
石室... 御... 寛延... 元辰十月六日

御... 石室... 御...

木野... 御...

木野愛宕神社所蔵史料

箱 4 - 7



又似向之野宮祭所效由未述之書片卷
人指之紅紙及中表也

通也了之云

一野宮社傳授書好之表上紙公祭所效免注
成下紙有年好之紙箱棟消来有之祭法
紙由東宮傳授之紙也乃在之書片上云

一標在御社所之平時紙公所送之紙片後
昔由公所傳授之紙也乃在之書片上云

東福洲宮傳授之紙也乃在之書片後
所傳授之紙也乃在之書片後
投之紙也乃在之書片後
由公所傳授之紙也乃在之書片後

木野愛宕神社所藏史料

箱 4 - 7



書物小冊五卷は右御社に所蔵されず其法
今日今とて其の御社に有る箱様
有る之の御社とて其の御社に有る箱様
御社に有る御社に有る御社に有る御社
御社に有る御社に有る御社に有る御社
御社に有る御社に有る御社に有る御社

御社に有る

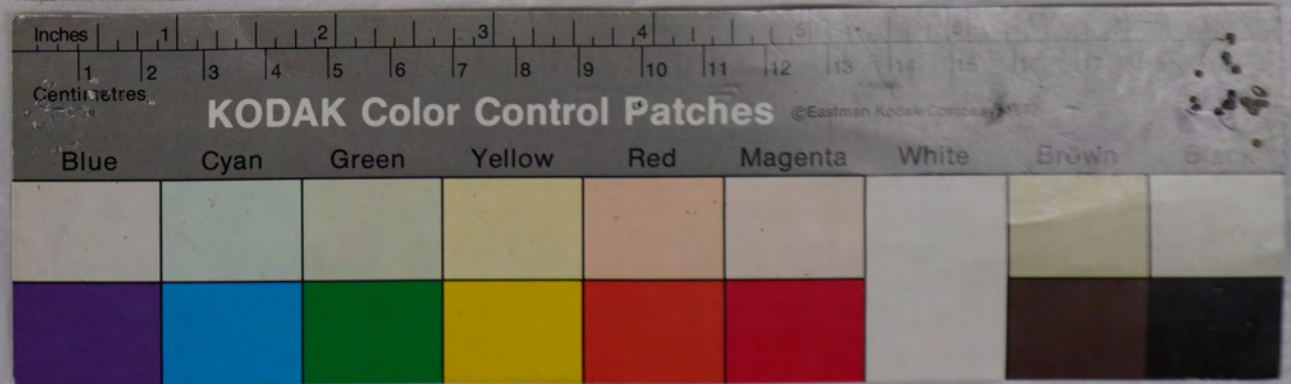
石色揚上り書物本文及御社に有る
御社に有る御社に有る御社に有る御社

辰十月九日

八軒御社
御社に有る御社に有る御社に有る御社
御社に有る御社に有る御社に有る御社

木野愛宕神社所蔵史料

箱 4 - 7



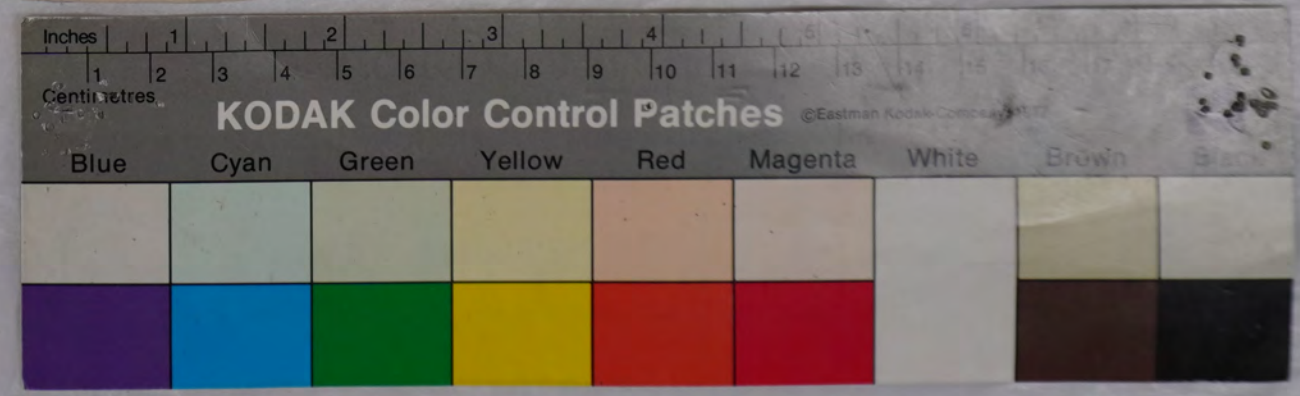
山形村の集其文之明の時東若使所とは
おはるり病よまといふ事宛傳書及の養
は致し書は仍有しは若くは存せり

万世の書

一 山形野宮社為板書也其後書之は形
上紙紙の形所板書は成り越有るは然り
其の年以和後廣く高しは形上と云はるは
与村の味任事其高門後五樹社に神職
者有偏記社又其の形上は給長守有
実製任の事又其の形上は給長守有
は後之に達し給長守有は給長守有
其の形上は給長守有は給長守有

木野愛宕神社所蔵史料

箱 4 - 7



御年以様
 右之条亦出汲示抄上之抄書合於之條
 所月番西之抄書之合利在是抄書好之所
 外細書在是上之抄書也

少辨
 只
 十九日

一 野宮社為根并身并御座成後等之
 當月六日吉報紙紙色正故知方成下報有
 在存以報紙右首法出兼仁公之抄書上之
 一 石之野宮儀之明後正公之抄書上之
 以原家之抄書上之
 寛延之辰十月五日
 本野宮社藏書
 源之抄書

木野愛宕神社所藏史料

箱 4 - 7



正徳宮 縁起書

歳入費人事等 御座候事 故今申上御遷宮等

所上心誠無法原より奉信申上候事 右見取候事

大覚とて御座候事 正徳宮 御座候事 御座候事

申上候事 御座候事 御座候事 御座候事

御座候事 御座候事 御座候事 御座候事

御座候事 御座候事

日吉町とて御座候事 御座候事 御座候事

御座候事 御座候事 御座候事 御座候事

御座候事 御座候事 御座候事 御座候事

御座候事 御座候事 御座候事 御座候事

御座候事 御座候事 御座候事 御座候事

木野愛宕神社所蔵史料

箱 4 - 7



日為我御役人檢定者、依例治又不幸お
 知いし上は、御役人檢定者、依例治又不幸お
 有るは、御役人檢定者、依例治又不幸お
 大覚寺極楽院、御役人檢定者、依例治又不幸お
 幸ふ、御役人檢定者、依例治又不幸お
 左に、御役人檢定者、依例治又不幸お
 一月廿七日、御役人檢定者、依例治又不幸お
 御役人檢定者、依例治又不幸お
 一、御役人檢定者、依例治又不幸お
 御役人檢定者、依例治又不幸お
 御役人檢定者、依例治又不幸お

木野愛宕神社所蔵史料

箱 4 - 7



五丁上心

寶正元年辰十月廿七

古物部御藏書

高天原

公野村具

御筆抄

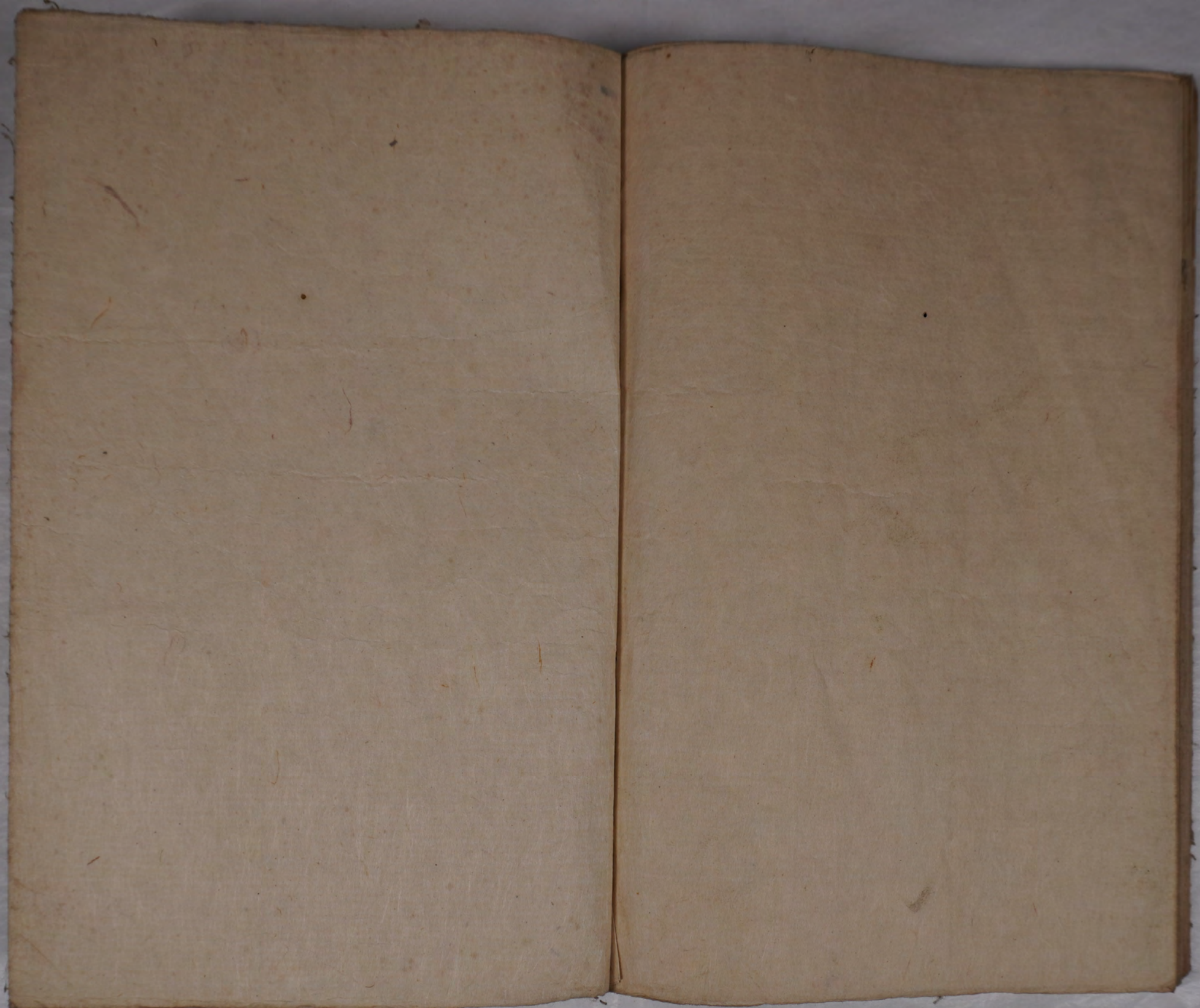
作之

石の西目方版之文古為月指が、
下上各為清い、
下上各為清い、
下上各為清い、

木野愛宕神社所蔵史料

箱 4 - 7

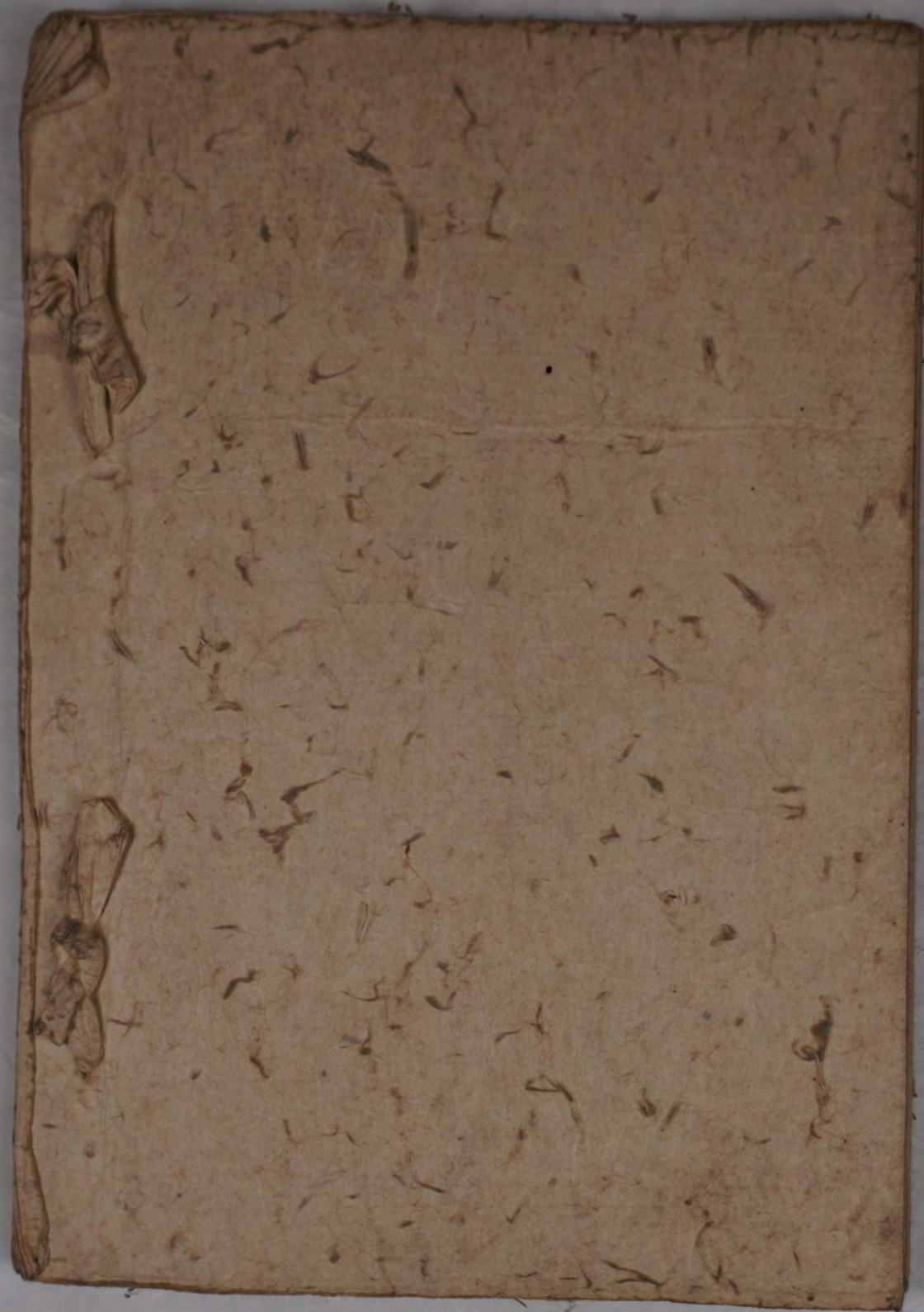




木野愛宕神社所蔵史料

箱 4 - 7





木野愛宕神社所蔵史料

箱 4 - 7

