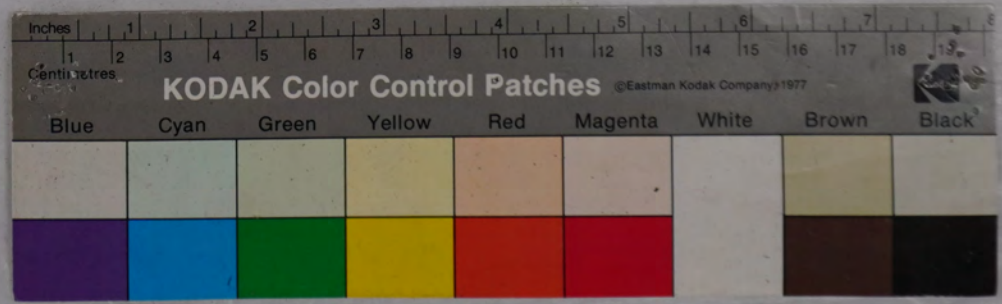


寛政十一年
 村方減後仕法帳
 朱七月
 日 小 節
 年 次 半
 年 次 半

木野愛宕神社所蔵史料

箱 4 - 7 2

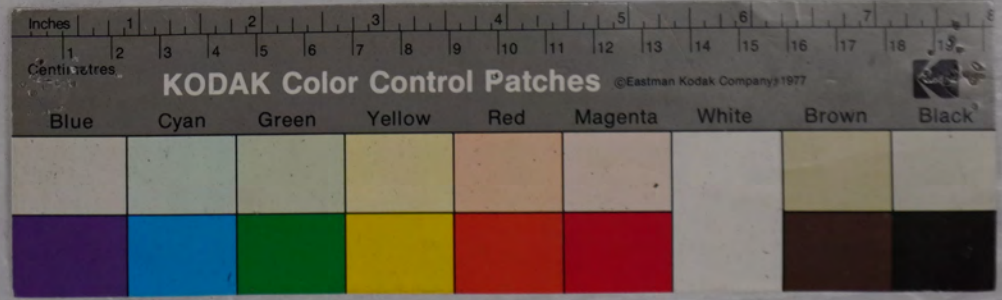


一 迎年村方一統用新之
 多方物入之然外銀多
 十積及銀之公分銀方為
 十積及銀之公分銀方為
 十積及銀之公分銀方為

定

木野愛宕神社所蔵史料

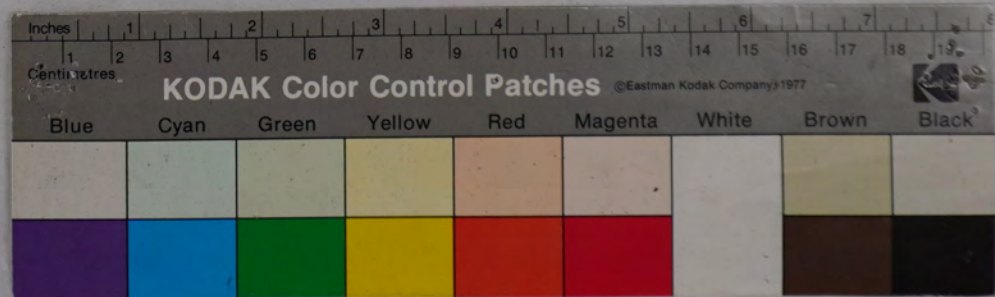
箱 4 - 7 2



宛先 後醍醐天皇
 御前
 右ノ世一統御定公方御直
 承奉ノ旨ニ御答申
 下知事ノ極急御返書
 延文二年ノ御返也

木野愛宕神社所蔵史料

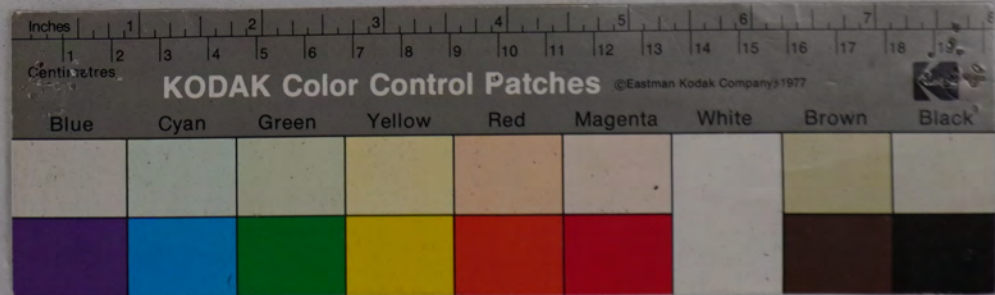
箱 4 - 7 2



Handwritten Japanese text on aged paper, including the characters 一精進入部之 and 沖津蘇麻波定法度. A circular seal is visible on the right page.

木野愛宕神社所蔵史料

箱 4 - 7 2

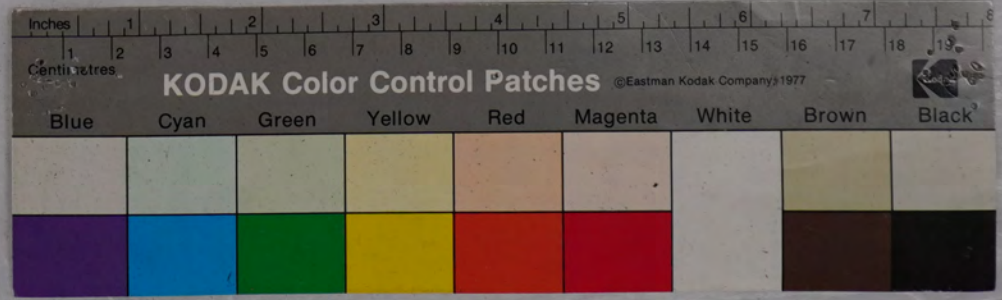


一、古樂之送酒
 大荒方 酒式終
 中荒方 同部
 荒荒中 同部

右之進書白米年分本之公方
 村方之進書白米年分本之公方
 右之進書白米年分本之公方
 御津供米具料代酒
 石之進書白米年分本之公方
 二、世之百文之進書白米年分本之公方

木野愛宕神社所蔵史料

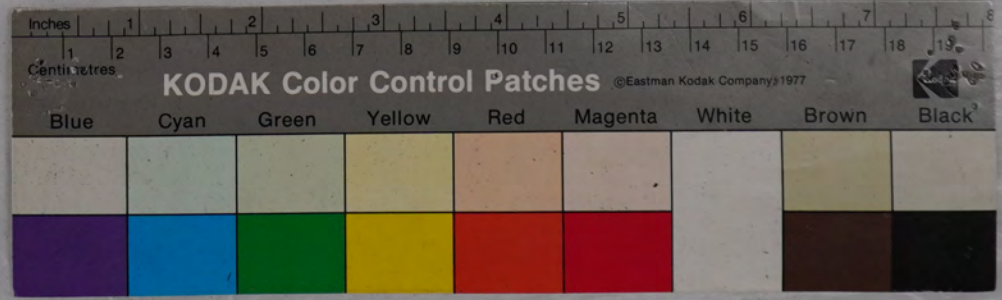
箱 4 - 7 2



一 考 祭 奉 一 志 一 掛 目
 七 月 一 掛 目
 一 考 祭 奉 一 志 一 掛 目
 七 月 一 掛 目

木野愛宕神社所蔵史料

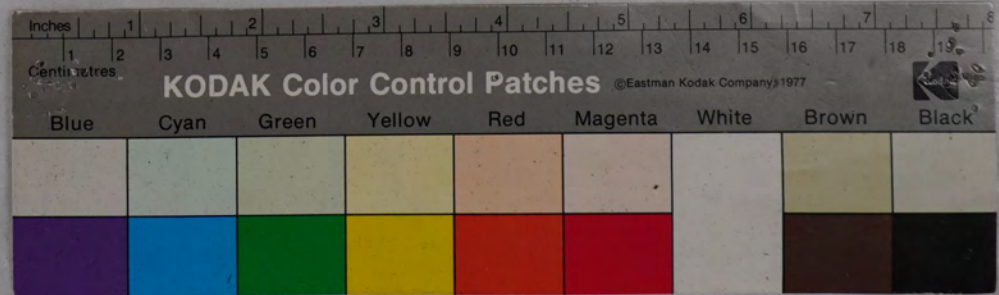
箱 4 - 7 2



行勢殊村方不振年
 一坂向山... 新村... 治年
 一梅系... 部... 振年... 村...
 治年... 治年... 治年...

木野愛宕神社所蔵史料

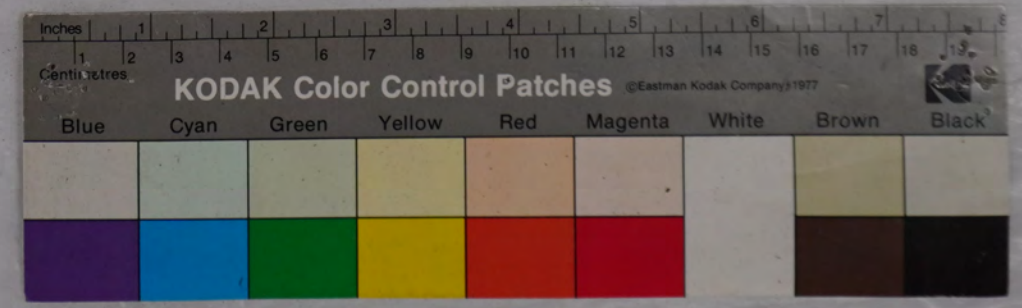
箱 4 - 7 2

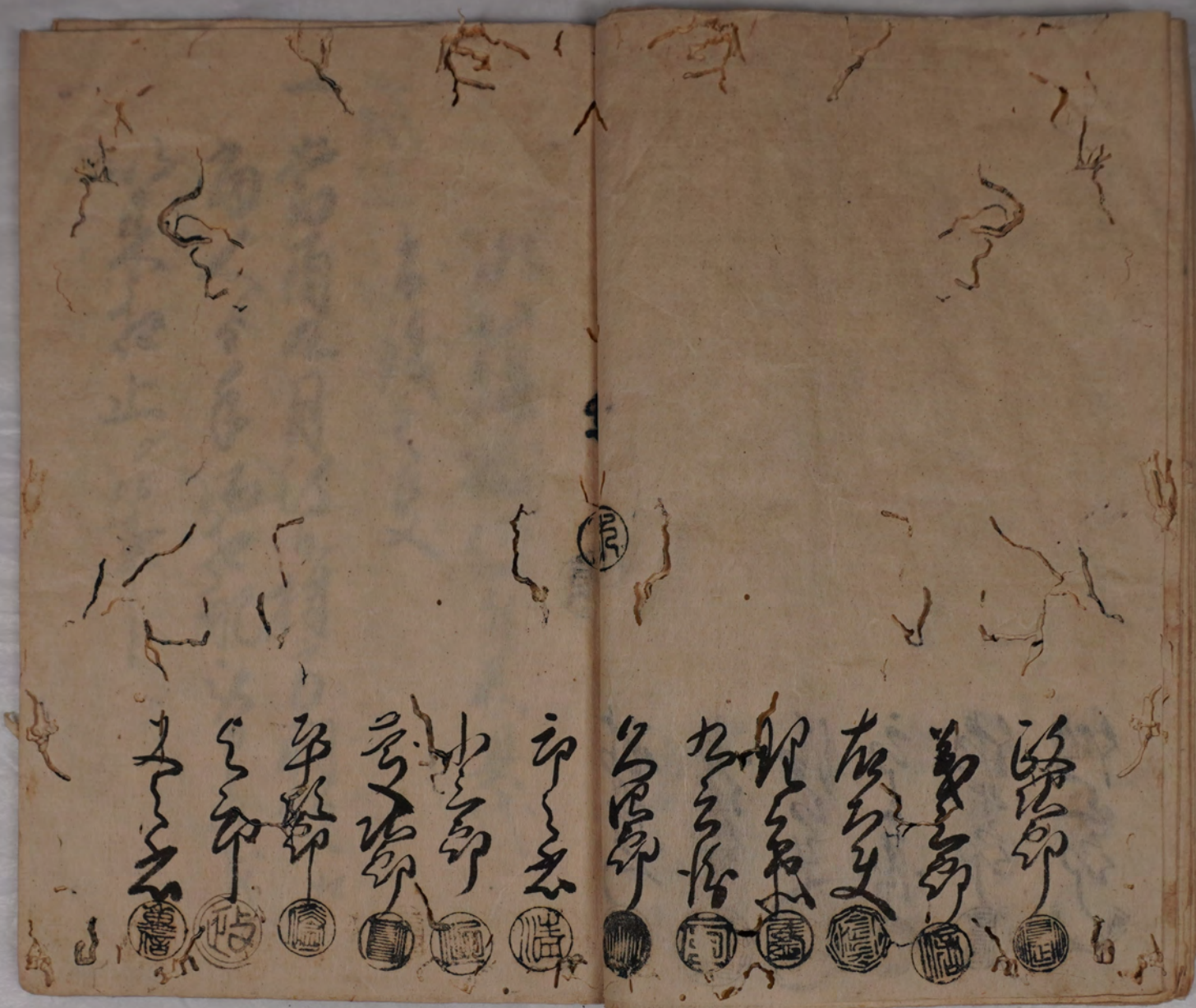


仙助
 宗盛
 深田
 長尾
 七郎
 中津
 林
 中津
 清久
 市川
 宗盛
 仙助

木野愛宕神社所蔵史料

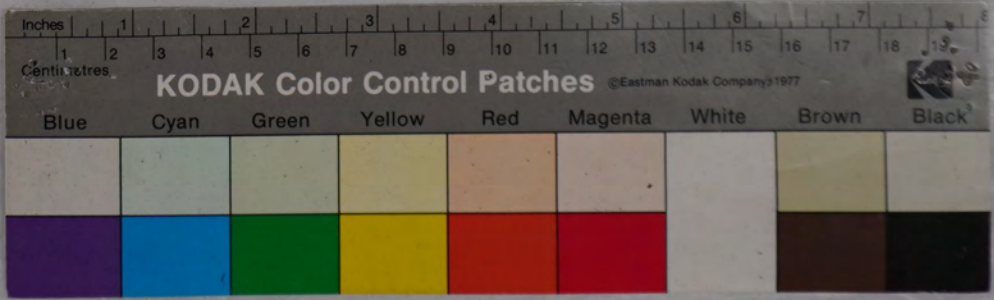
箱 4 - 7 2





木野愛宕神社所蔵史料

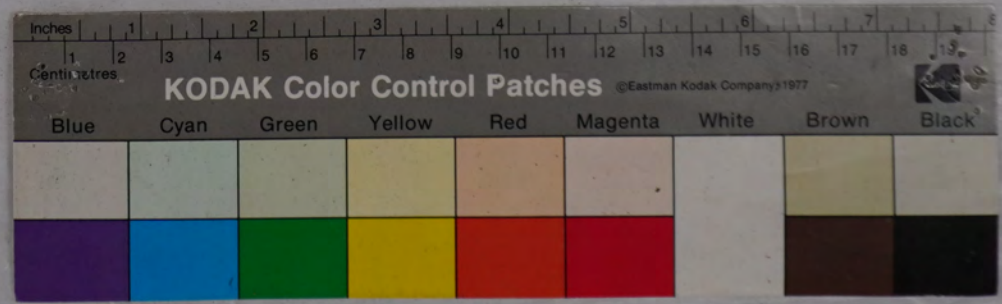
箱 4 - 7 2

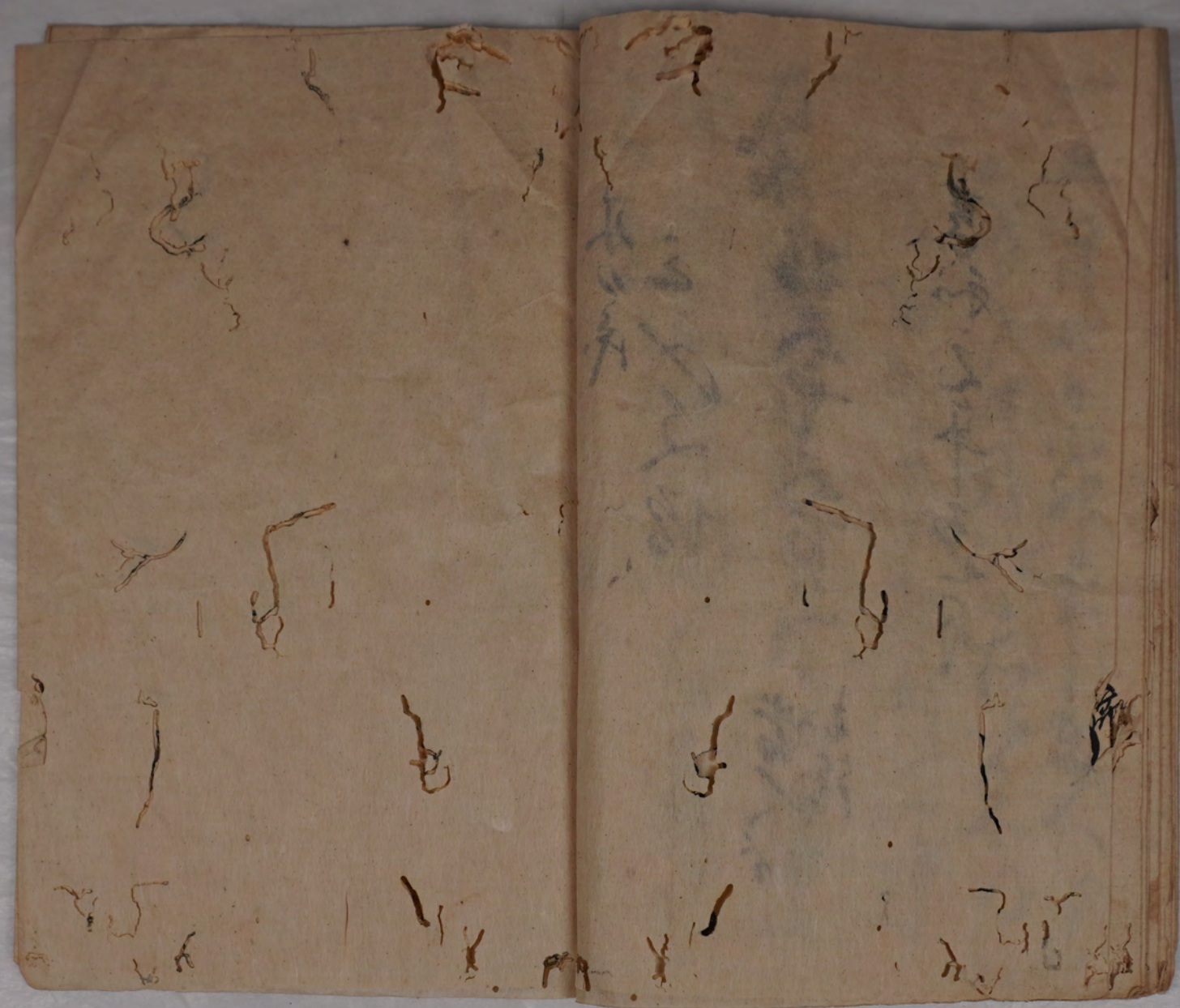


一、昔九月...
 高...
 以...

木野愛宕神社所蔵史料

箱 4 - 7 2





木野愛宕神社所蔵史料

箱 4 - 7 2





木野愛宕神社所蔵史料

箱 4 - 7 2

