

木野愛宕神社所蔵史料

箱 4 - 7 8



乃思以中書

一 此書中官名之書據按合其建塔

結後一書而中書已

之及中書子十一也

乃思以中書

乃思以中書

乃思以中書
乃思以中書
乃思以中書

乃思以中書

乃思以中書

乃思以中書

乃思以中書

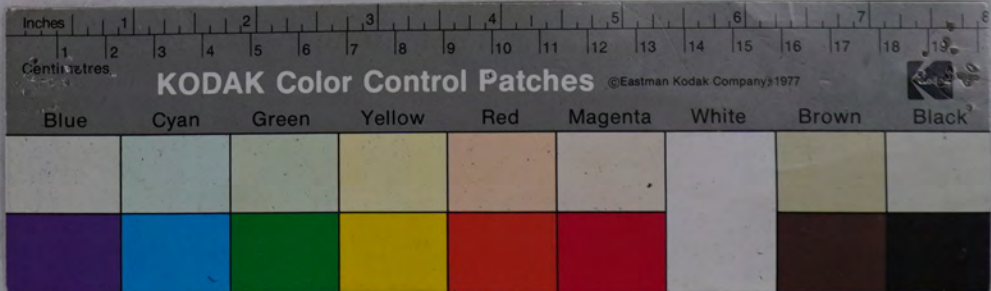
乃思以中書

乃思以中書

乃思以中書

木野愛宕神社所藏史料

箱 4 - 7 8



物之... 仙... 仙...

仙... 仙...

物... 仙...

他... 仙...

一... 仙...

人... 仙...

一... 仙...

物... 仙...

奉... 仙...

少... 仙...

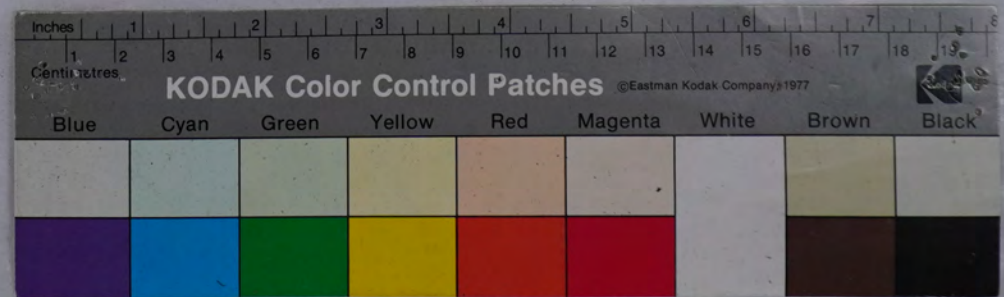
一... 仙...

十... 仙...

中... 仙...

木野愛宕神社所蔵史料

箱 4 - 7 8

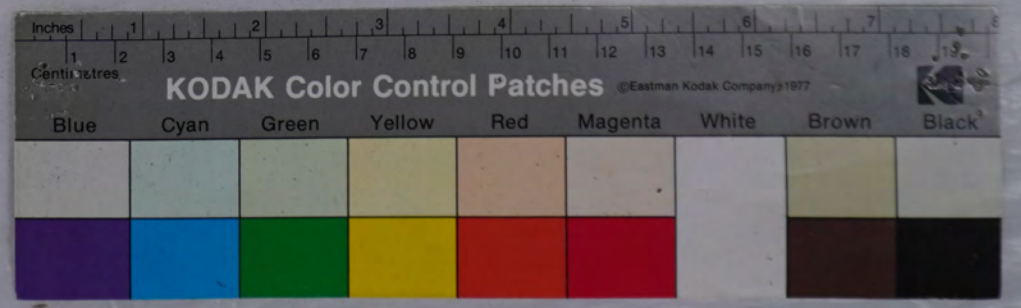


此年... 諸事... 支配... 年... 此... 年...
... 此... 年... 此... 年... 此... 年...
... 此... 年... 此... 年... 此... 年...
... 此... 年... 此... 年... 此... 年...
... 此... 年... 此... 年... 此... 年...

此... 年... 此... 年... 此... 年... 此... 年...
... 此... 年... 此... 年... 此... 年... 此... 年...
... 此... 年... 此... 年... 此... 年... 此... 年...
... 此... 年... 此... 年... 此... 年... 此... 年...
... 此... 年... 此... 年... 此... 年... 此... 年...

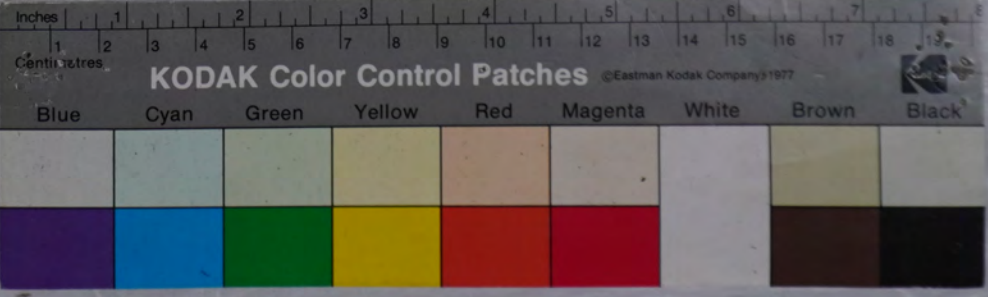
木野愛宕神社所蔵史料

箱 4 - 7 8



木野愛宕神社所蔵史料

箱 4 - 7 8



Handwritten text in cursive Japanese (sōsho) on the left page, consisting of approximately 10 vertical columns of characters.

Handwritten text in cursive Japanese (sōsho) on the right page, consisting of approximately 10 vertical columns of characters.

木野愛宕神社所蔵史料

箱 4 - 7 8



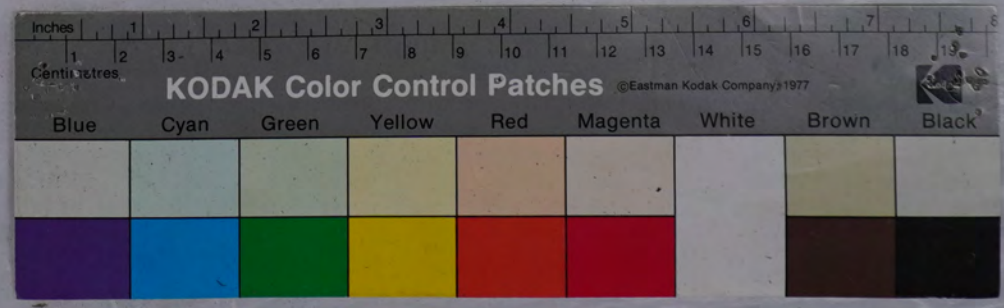
Handwritten Japanese text in cursive style (sōsho) on two pages of aged paper. The text is arranged in vertical columns, reading from right to left on each page. The characters are dark ink on a light, slightly yellowed paper background.

るはたし水後之を成らうんをけりしは松に
流授けりしうくは松の在りては
仙角と名振るるはしつと名振るるは
多行の所は松の流成水後と名振るるは
しつと名振るるはしつと名振るるは
納りては松の流成水後と名振るるは
建智と名振るるはしつと名振るるは

けはたし水後之を成らうんをけりしは松に
流授けりしうくは松の在りては
仙角と名振るるはしつと名振るるは
多行の所は松の流成水後と名振るるは
しつと名振るるはしつと名振るるは
納りては松の流成水後と名振るるは
建智と名振るるはしつと名振るるは

木野愛宕神社所蔵史料

箱 4 - 7 8

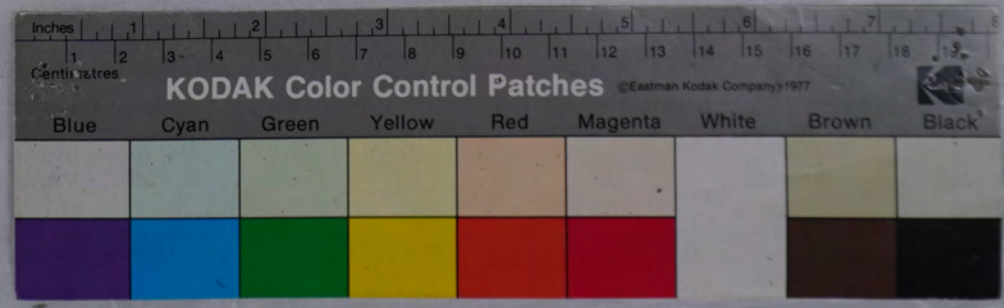


たのむかゝる女物此作の若年一とく言ふ
如清六げりて了若くは新中一進と相
しと相ふしとく女物くく女とくあは仰
くはる女物女成とくはる
けりて女物、少少一とくはる女物
あは成、くはる女物、くはる女物、くはる女物
い、くはる女物、くはる女物、くはる女物

雅芳、くはる女物、くはる女物、くはる女物
くはる女物、くはる女物、くはる女物、くはる女物
くはる女物、くはる女物、くはる女物、くはる女物
くはる女物、くはる女物、くはる女物、くはる女物
くはる女物、くはる女物、くはる女物、くはる女物
くはる女物、くはる女物、くはる女物、くはる女物
くはる女物、くはる女物、くはる女物、くはる女物
くはる女物、くはる女物、くはる女物、くはる女物

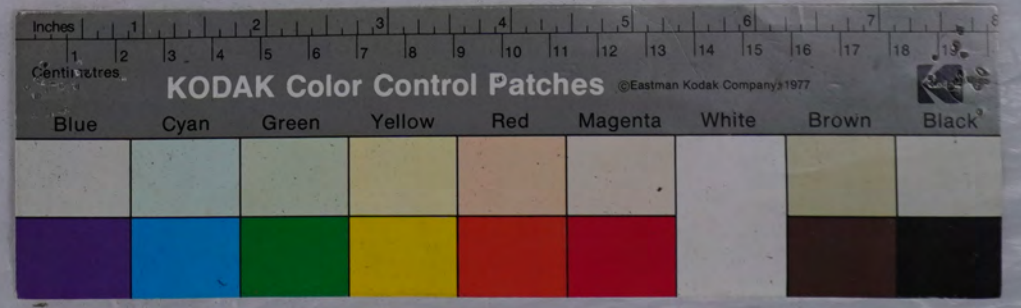
木野愛宕神社所蔵史料

箱 4 - 7 8



木野愛宕神社所蔵史料

箱 4 - 7 8

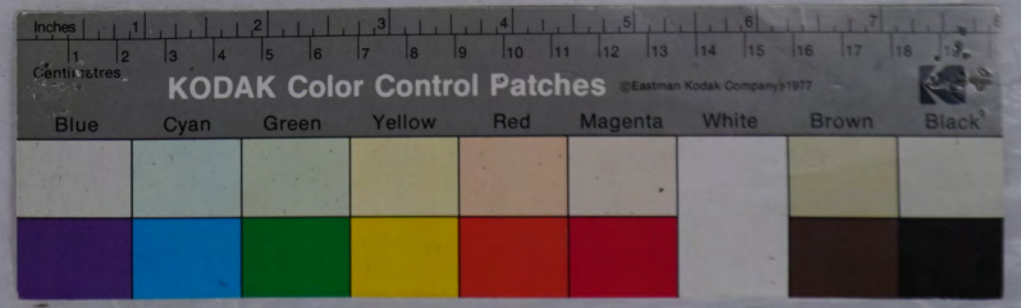


Handwritten Japanese text in cursive style (sōsho) on the left page. The text is arranged in vertical columns from right to left. It appears to be a historical record or a letter, mentioning various events and names in a fluid, connected script.

Handwritten Japanese text in cursive style (sōsho) on the right page. The text is arranged in vertical columns from right to left. It continues the narrative or record from the left page, with some characters appearing to be in a different dialect or a specific historical context.

木野愛宕神社所蔵史料

箱 4 - 7 8



Handwritten Japanese text in cursive style (sōsho) on the left page of the manuscript. The text is arranged in vertical columns, starting from the right side of the page and moving left.

Handwritten Japanese text in cursive style (sōsho) on the right page of the manuscript. The text is arranged in vertical columns, starting from the right side of the page and moving left.

木野愛宕神社所蔵史料

箱 4 - 7 8



Handwritten Japanese text in cursive (sōsho) style, arranged in vertical columns on two pages of aged paper. The text is dense and difficult to decipher due to the cursive script.

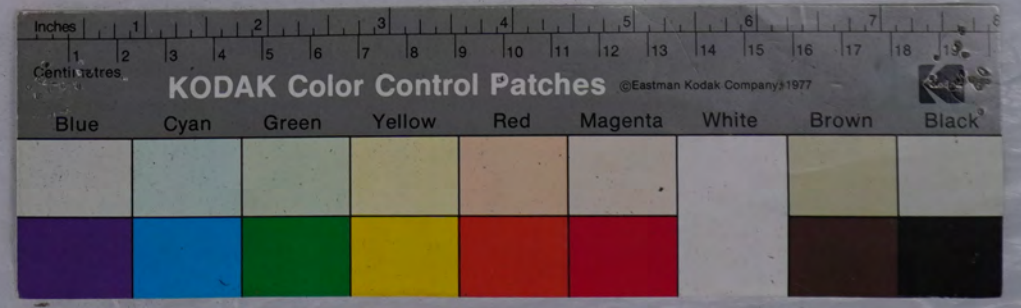
又言... 是之... 乃所... 終又... 乃... 亦... 亦... 亦...

一書... 乃... 乃...

・... 乃... 乃... 乃... 乃... 乃... 乃... 乃...

木野愛宕神社所蔵史料

箱 4 - 7 8

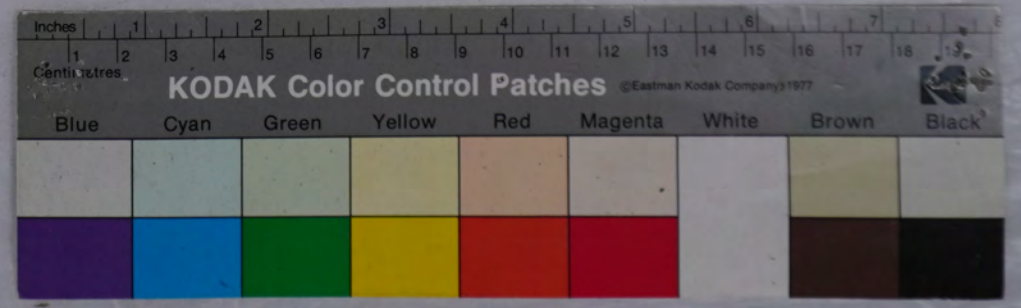


中野村の事は信守ありて故に於て其の事
 事行あるに於て其の事行あるに於て其の事
 事行あるに於て其の事行あるに於て其の事
 事行あるに於て其の事行あるに於て其の事
 事行あるに於て其の事行あるに於て其の事
 事行あるに於て其の事行あるに於て其の事
 事行あるに於て其の事行あるに於て其の事
 事行あるに於て其の事行あるに於て其の事

中野村の事は信守ありて故に於て其の事
 事行あるに於て其の事行あるに於て其の事
 事行あるに於て其の事行あるに於て其の事
 事行あるに於て其の事行あるに於て其の事
 事行あるに於て其の事行あるに於て其の事
 事行あるに於て其の事行あるに於て其の事
 事行あるに於て其の事行あるに於て其の事
 事行あるに於て其の事行あるに於て其の事

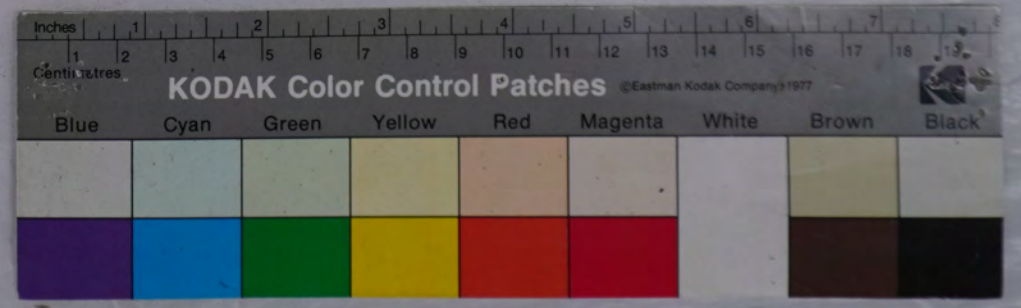
木野愛宕神社所蔵史料

箱 4 - 7 8



木野愛宕神社所蔵史料

箱 4 - 7 8



Handwritten Japanese text in cursive style (sōsho) on aged paper, arranged in vertical columns. The text is dense and covers most of the page area.

木野愛宕神社所蔵史料

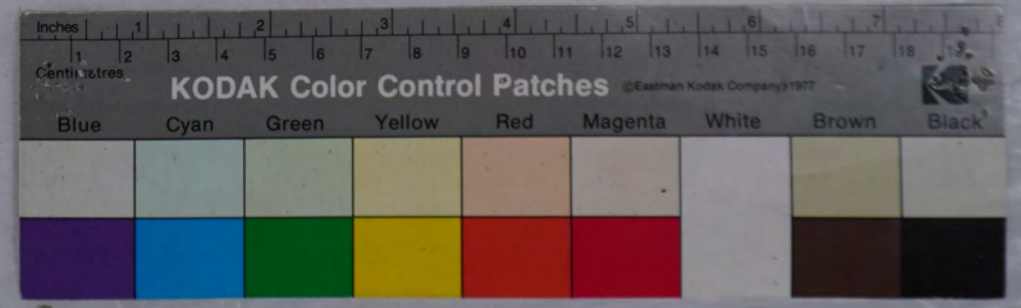
箱 4 - 7 8



Handwritten Japanese text in cursive style (sōsho) on two pages of aged paper. The text is arranged in vertical columns, reading from right to left on each page. The ink is dark and the paper shows signs of age and wear.

木野愛宕神社所蔵史料

箱 4 - 7 8



Handwritten text in cursive Japanese (sōsho) on the right page of the manuscript. The text is arranged in vertical columns, reading from right to left. It appears to be a historical record or a letter, mentioning various names and events.

Handwritten text in cursive Japanese (sōsho) on the left page of the manuscript. The text is arranged in vertical columns, reading from right to left. It continues the narrative or record from the right page.

Handwritten text in cursive Japanese (sōsho) on the left page, possibly a signature or a specific title.

定改以子... 中村

忠氏 九

中村

中村

市

六

海蔵所
中村

此書... 中村

書... 中村

書... 中村

一... 中村

所... 中村

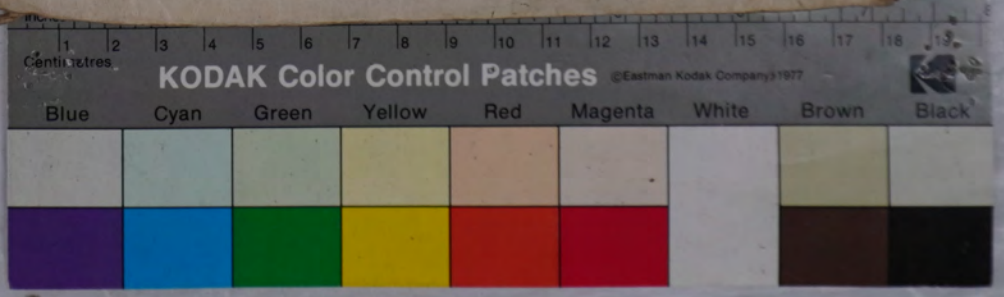
中... 中村

一... 中村

中... 中村

木野愛宕神社所蔵史料

箱 4 - 7 8



下... 成... 一... 今... 心... 之... 守...
... 之... 之... 之... 之... 之... 之... 之... 之... 之... 之...
... 之... 之... 之... 之... 之... 之... 之... 之... 之... 之...

... 之... 之... 之... 之... 之... 之... 之... 之... 之... 之...
... 之... 之... 之... 之... 之... 之... 之... 之... 之... 之...

... 之... 之... 之... 之... 之... 之... 之... 之... 之... 之...
... 之... 之... 之... 之... 之... 之... 之... 之... 之... 之...

... 之... 之... 之... 之... 之... 之... 之... 之... 之... 之...
... 之... 之... 之... 之... 之... 之... 之... 之... 之... 之...

... 之... 之... 之... 之... 之... 之... 之... 之... 之... 之...

... 之... 之... 之... 之... 之... 之... 之... 之... 之... 之...
... 之... 之... 之... 之... 之... 之... 之... 之... 之... 之...

... 之... 之... 之... 之... 之... 之... 之... 之... 之... 之...
... 之... 之... 之... 之... 之... 之... 之... 之... 之... 之...

木野愛宕神社所蔵史料

箱 4 - 7 8



宮内省御用掛

木野愛宕神社

御用掛

御用掛

六

源氏物語

御用掛

源氏物語

御用掛

源氏物語の巻之二 藤原の御用掛... (Main handwritten text on the left page)

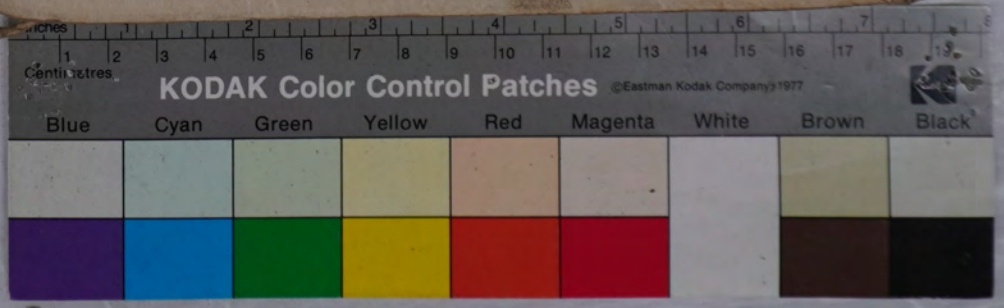
御用掛

御用掛

御用掛

木野愛宕神社所蔵史料

箱 4 - 7 8

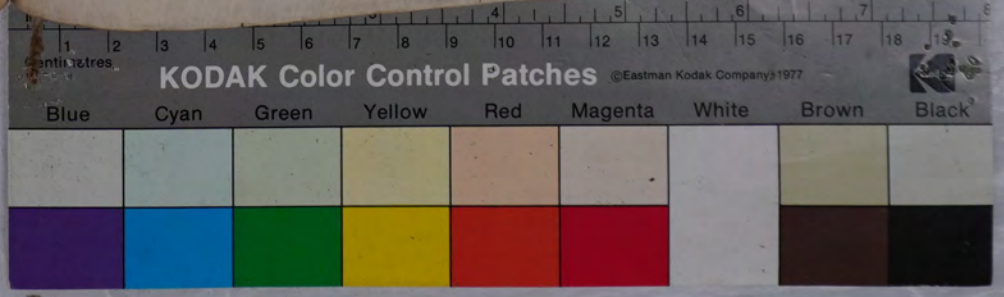


細... 水... 牙... 是... 非... 谷...
ト... 水... 水... 水... 水... 水...
水... 水... 水... 水... 水... 水...
水... 水... 水... 水... 水... 水...
水... 水... 水... 水... 水... 水...
水... 水... 水... 水... 水... 水...
水... 水... 水... 水... 水... 水...

水... 水... 水... 水... 水... 水...
水... 水... 水... 水... 水... 水...
水... 水... 水... 水... 水... 水...
水... 水... 水... 水... 水... 水...
水... 水... 水... 水... 水... 水...
水... 水... 水... 水... 水... 水...
水... 水... 水... 水... 水... 水...

木野愛宕神社所蔵史料

箱 4 - 7 8

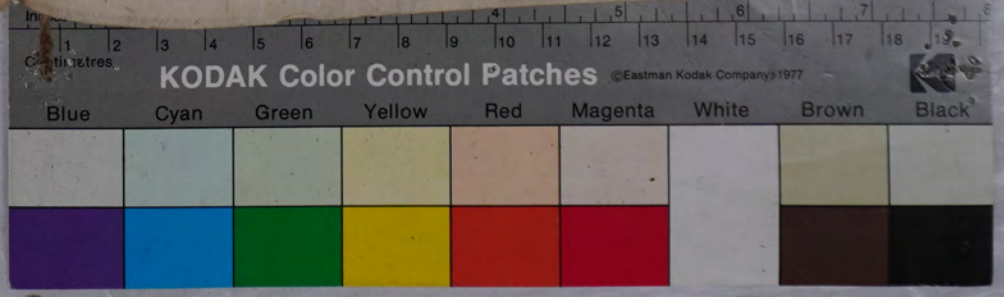


お舟の事... 舟の事... 舟の事...
お舟の事... 舟の事... 舟の事...
お舟の事... 舟の事... 舟の事...
お舟の事... 舟の事... 舟の事...
お舟の事... 舟の事... 舟の事...
お舟の事... 舟の事... 舟の事...
お舟の事... 舟の事... 舟の事...

お舟の事... 舟の事... 舟の事...
お舟の事... 舟の事... 舟の事...
お舟の事... 舟の事... 舟の事...
お舟の事... 舟の事... 舟の事...
お舟の事... 舟の事... 舟の事...
お舟の事... 舟の事... 舟の事...
お舟の事... 舟の事... 舟の事...

木野愛宕神社所蔵史料

箱 4 - 7 8

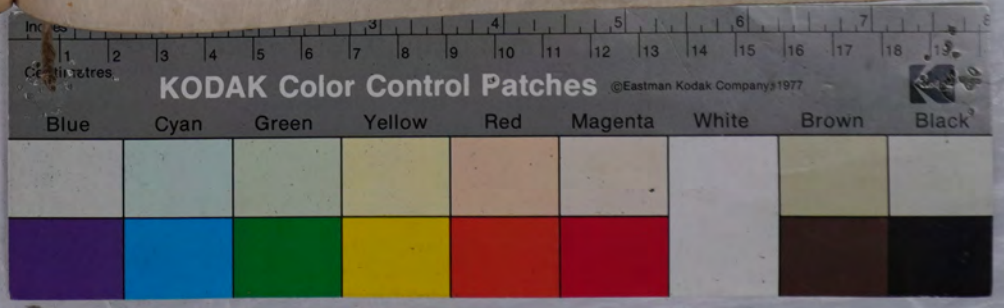


之よりとむる所故に抄合さるる難合
 被仰す所感者お礼に坊より御礼先
 總建留御本より一に化率一に御案
 之よりとむる所故に抄合さるる難合
 被仰す所感者お礼に坊より御礼先
 總建留御本より一に化率一に御案
 主の御礼人

之よりとむる所故に抄合さるる難合
 被仰す所感者お礼に坊より御礼先
 總建留御本より一に化率一に御案
 主の御礼人

木野愛宕神社所蔵史料

箱 4 - 7 8



仙舟在野... 是... 於... 山...

井... 井...

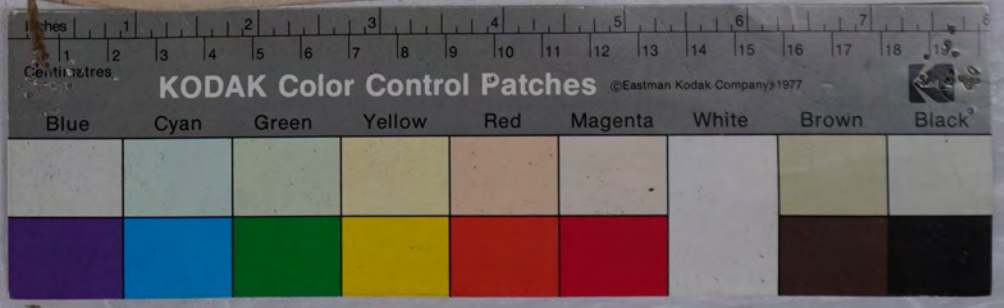
山... 山...

水邊書

水... 水... 水... 水... 水...

木野愛宕神社所蔵史料

箱 4 - 7 8



り延 寺外 職 ことろ 子孫 子 女 孫 子
御 記 之 由 始 末 別 書 之 越 之 由 始 末
御 記 之 由 始 末 別 書 之 越 之 由 始 末
御 記 之 由 始 末 別 書 之 越 之 由 始 末

十二ノ七

御 記 之 由 始 末

御 記 之 由 始 末

御 記 之 由 始 末

御 記 之 由 始 末

御 記 之 由 始 末 別 書 之 越 之 由 始 末
御 記 之 由 始 末 別 書 之 越 之 由 始 末
御 記 之 由 始 末 別 書 之 越 之 由 始 末
御 記 之 由 始 末 別 書 之 越 之 由 始 末
御 記 之 由 始 末 別 書 之 越 之 由 始 末
御 記 之 由 始 末 別 書 之 越 之 由 始 末
御 記 之 由 始 末 別 書 之 越 之 由 始 末
御 記 之 由 始 末 別 書 之 越 之 由 始 末

木野愛宕神社所蔵史料

箱 4 - 7 8

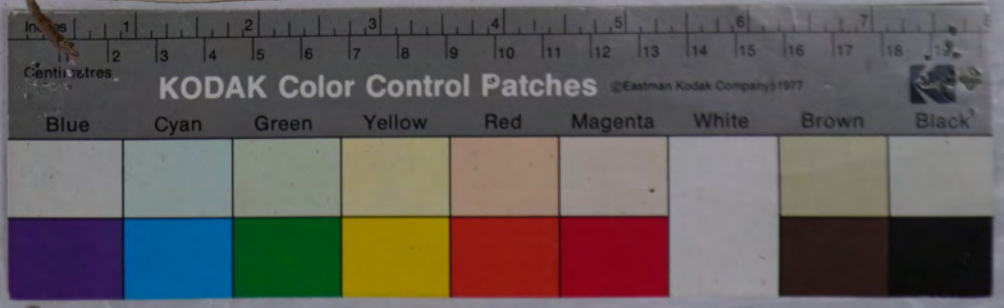


Handwritten Japanese text in cursive style (sōsho) on the left page of an open book. The text is arranged in vertical columns, reading from right to left. The characters are fluid and connected, typical of historical Japanese calligraphy.

Handwritten Japanese text in cursive style (sōsho) on the right page of an open book. The text is arranged in vertical columns, reading from right to left. The characters are fluid and connected, typical of historical Japanese calligraphy.

木野愛宕神社所蔵史料

箱 4 - 7 8

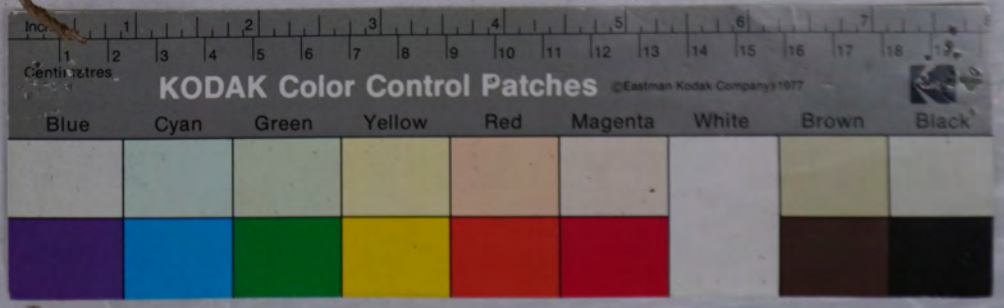


心は神代卷の如く神代卷の如く
其の如く神代卷の如く神代卷の如く
未だ其の如く神代卷の如く神代卷の如く
一は心は神代卷の如く神代卷の如く
心は神代卷の如く神代卷の如く
心は神代卷の如く神代卷の如く
心は神代卷の如く神代卷の如く
心は神代卷の如く神代卷の如く

心は神代卷の如く神代卷の如く
心は神代卷の如く神代卷の如く
心は神代卷の如く神代卷の如く
心は神代卷の如く神代卷の如く
心は神代卷の如く神代卷の如く
心は神代卷の如く神代卷の如く
心は神代卷の如く神代卷の如く
心は神代卷の如く神代卷の如く
心は神代卷の如く神代卷の如く

木野愛宕神社所蔵史料

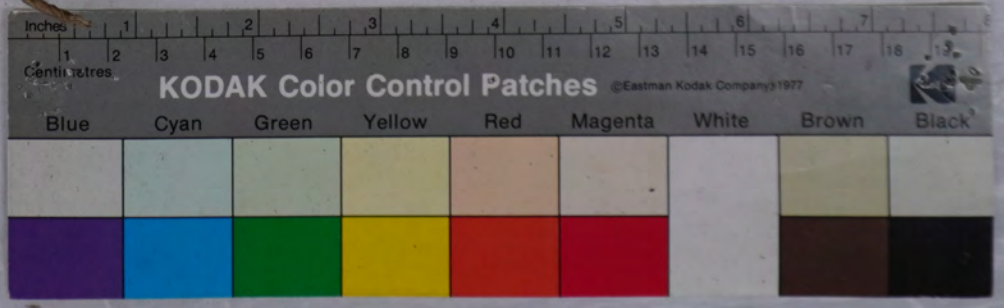
箱 4 - 7 8

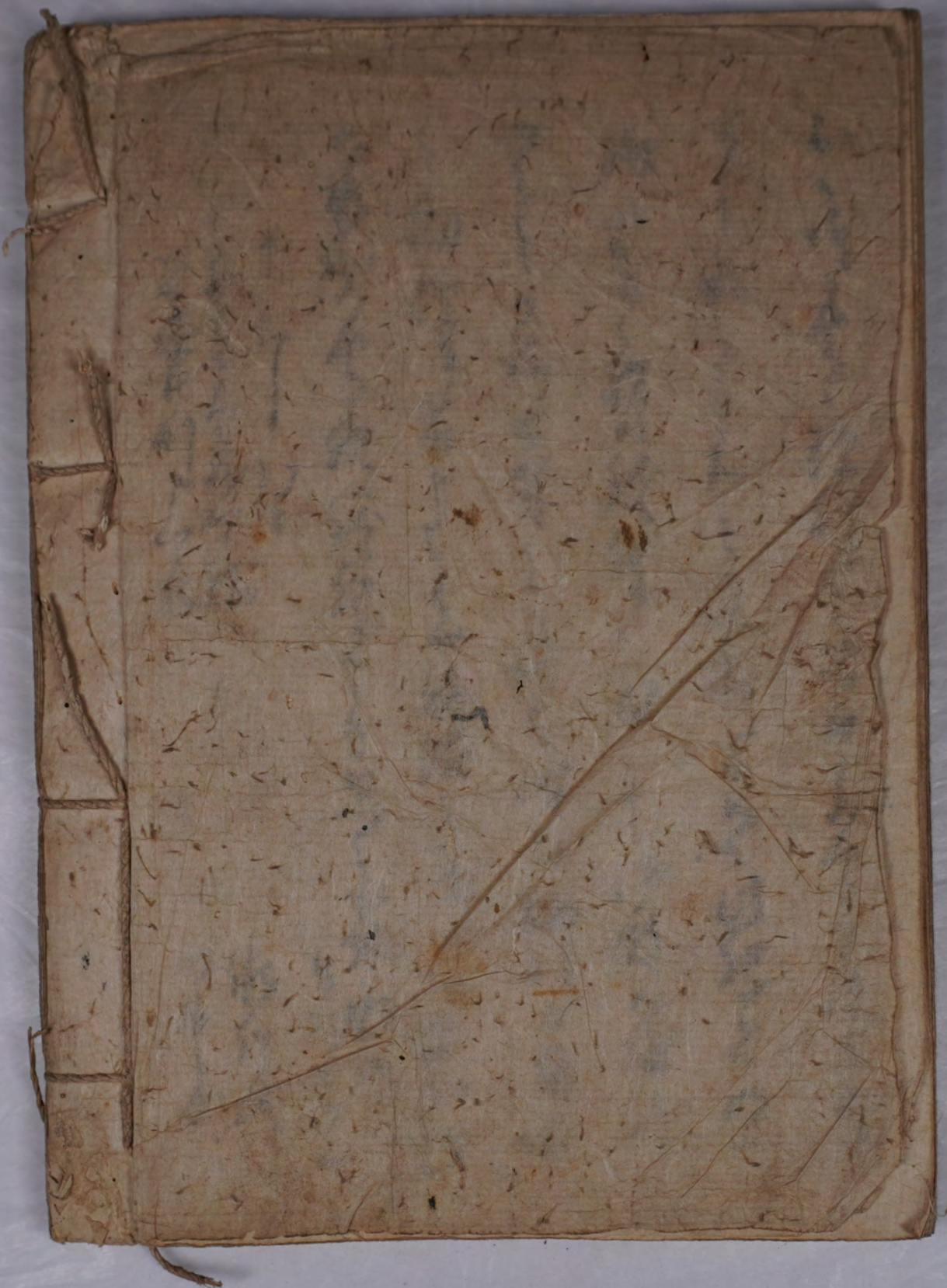


此の巻は... 抄... 記... 録... 十...
 ...
 ...
 ...
 ...
 ...
 ...

木野愛宕神社所蔵史料

箱 4 - 7 8





木野愛宕神社所蔵史料

箱 4 - 7 8

