

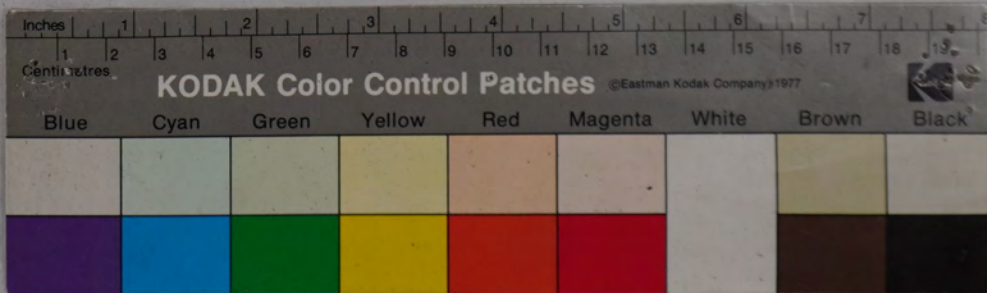
御殿様御條目写

寛政六年
寅八月

本野村
惣中

木野愛宕神社所蔵史料

箱 4 - 7 9



中渡

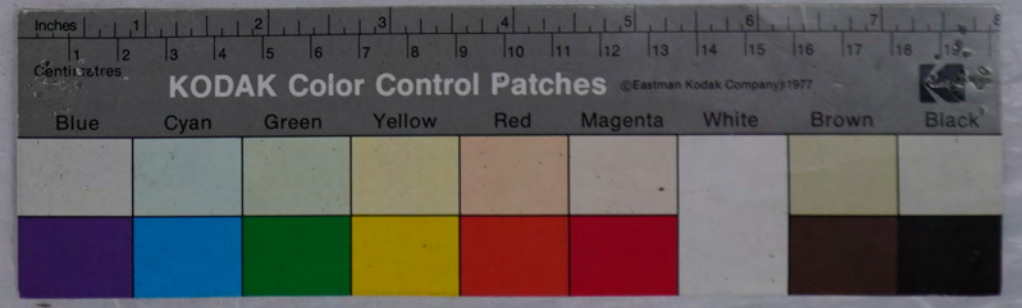
木野村

惣中

一云 宗職 若 職 日 枝 以 爲 善 御 條 同
以 師 書 附 如 作 渡 有 之 是 也 抄 卷 末 云
云 之 出 年 之 云 不 景 年 言 直 後 亦 以 合 年 合
右 宗 枝 多 事 未 以 得 其 捌 方 等 以 自 畫 後
亦 以 下 云 愛 捌 以 概 抄 卷 終 合 言 志 捌 別

木野愛宕神社所蔵史料

箱 4 - 7 9

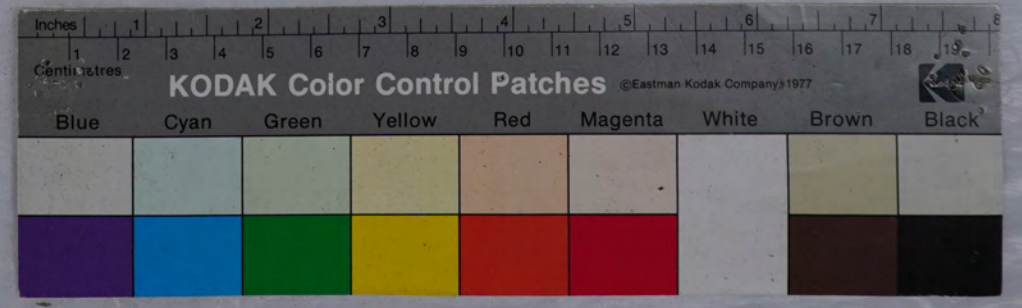


却与比村者物事 強き彼之に比
りては 少くも 物事 全に 宜者有る
如く 如く 公村方 一統 事 公得
る 事 如く 相納 事 如く 公
村方 一統 事 公 如く 事 如く 公
如く 事 如く 事 如く 事 如く 事

一 御 敬 御 陰 与 立 以 村 方 一 統 事
自 分 一 統 事 御 事 恩 上 如 公 公 内
事 御 敬 上 令 輕 公 統 事 如 公
如 公 公 公 公 公 公 公 公 公 公 公
事 如 御 統 事 公 公 公 公 公 公
一 統 事 如 公 公 公 公 公 公 公 公

木野愛宕神社所蔵史料

箱 4 - 7 9



寛政六年
寅八月

正之
親冷

本室村
公室所
惣中

御定

公室職日数
毎
所
持
出
公
室
物
事

一 三人
公室職

毎月廿三日迄

一 二人
公室職

毎月二日迄

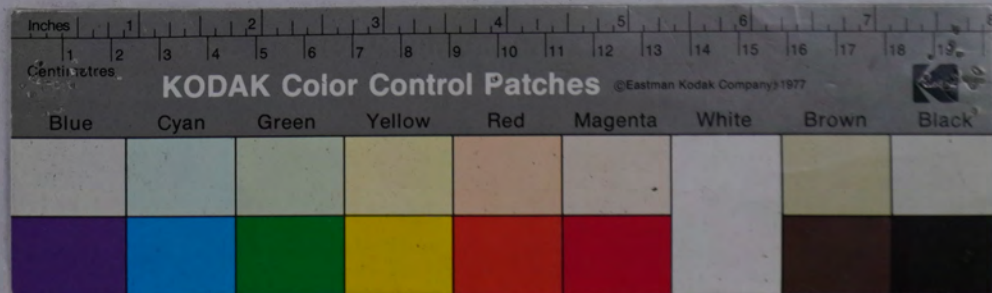
一 一人
公室職

毎月廿三日迄

毎月四日迄

木野愛宕神社所蔵史料

箱 4 - 7 9



一人多子古意職 每月廿三日始
翌月十日也

但十二月名始終一統於後
異事一校增減望外也

右職物一人多子古意職

古意古事

一人多子 大童八百枚持

小童八
在割増持

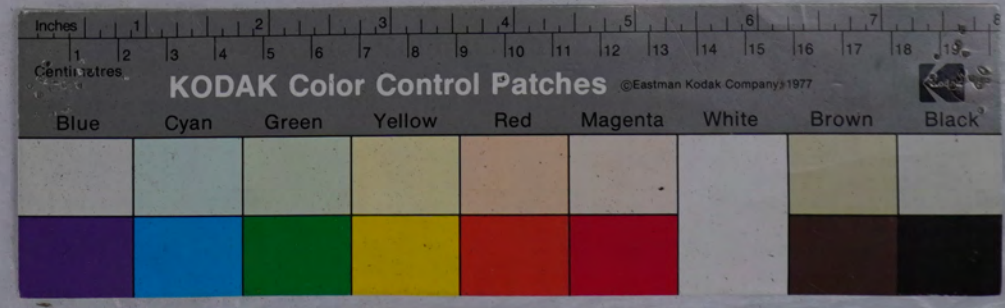
之夜古百枚持

一人多子 大童六百枚持

小童八
在割増持

木野愛宕神社所蔵史料

箱 4 - 7 9



三度六百持持

右之通職日牧新物持出云云云云教

御定之通云相守者也

寛政六年

寅八月

之冷

心親

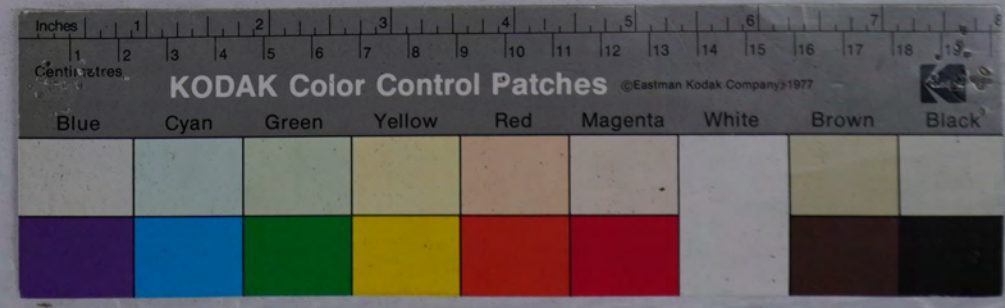
木野村

云云師

惣中

木野愛宕神社所蔵史料

箱 4 - 7 9



御定

一 公儀若物比可々若将運公事

一 公儀若物比可々若将運公事

一 病々内持出之若若々々公儀若物比可々若将運公事

一 病々内持出之若若々々公儀若物比可々若将運公事

一 病々内持出之若若々々公儀若物比可々若将運公事

木野愛宕神社所蔵史料

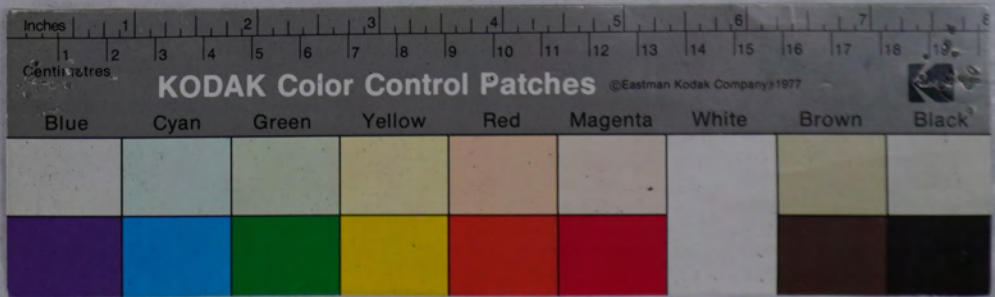
箱 4 - 7 9



一 古書持出の人辨京都之幸附
 市書之儀法及之附書之料書
 西向之儀法及之附書之料書
 村方、お慶下、是
 一 京都 并流方、流賞之系の人辨内院
 書書之儀法及之附書之料書
 振取押可書書之儀法及之附書之料書
 料之目之書書之儀法及之附書之料書
 一 京都 并日、白於運送之書書之儀法及之附書之料書
 之書書之儀法及之附書之料書
 御之書書之儀法及之附書之料書
 書書之儀法及之附書之料書

木野愛宕神社所蔵史料

箱 4 - 7 9



下也正若相々云云教道事

見取事

一云云出入之儀材方男子者不乃下此

公事者有公人亦事也其用事

一小儿職方事

右高根也皆公事云々海之料

云云費云々之云云事

一材方女子八十歳職婦云々事

事

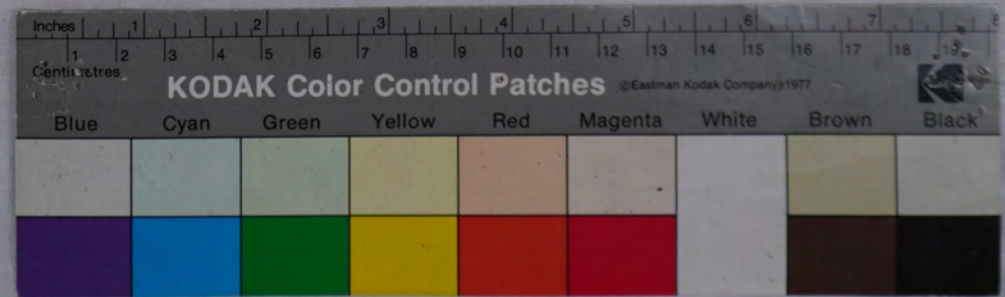
二年月々本役事

一不学云職云云事

云々内儀云事

木野愛宕神社所蔵史料

箱 4 - 7 9



從右之條志以於新之如作後事

右之條之氣發相守可事

右之類可戶後事

御家老中如後事

寛政六年

寅八月

正之親 之鈴

木野村

公家師

惣中

木野愛宕神社所蔵史料

箱 4 - 7 9

