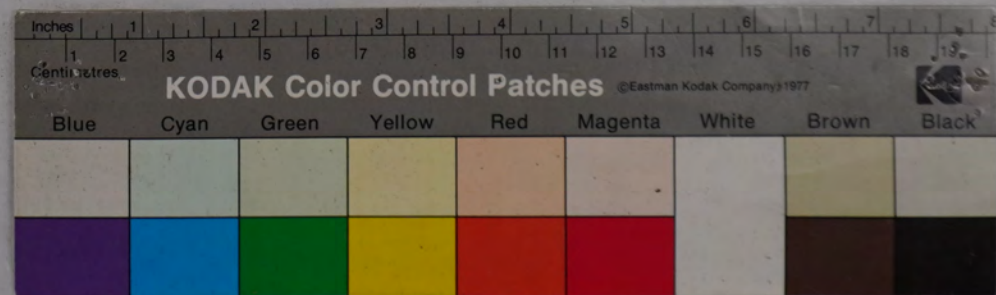


寛政十一年 十月廿九日
野宮河邊見懐
御觸状写覽
未
正月廿九日
為中

木野愛宕神社所蔵史料

箱 4 - 8 0



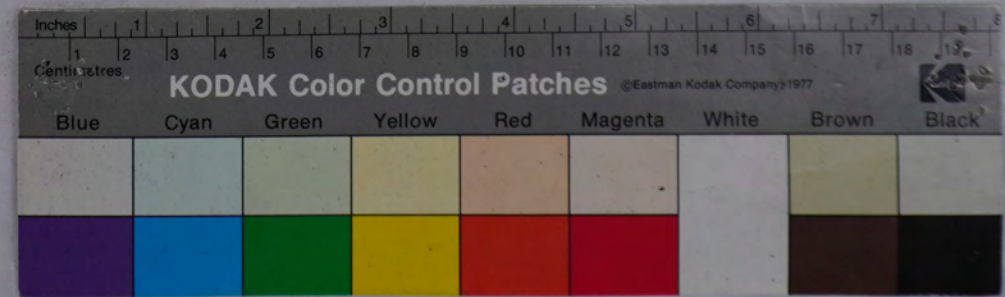
乃古口手書

● 聖之末社家系 河津思一節入河院
以宗書付三片之旨以 河津以紙家系
一切宗書付

● 姓古分書年以中社
本獨門院標 沙遠管以 咸中子之書

木野愛宕神社所蔵史料

箱 4 - 8 0



河奉汗様

口高野郡渡瀬
藏新杉
河奉汗

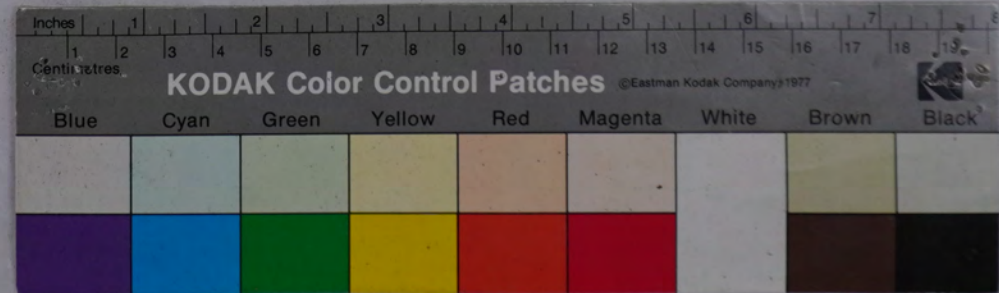
寛政二年未正月

河奉汗
藏新杉
河奉汗

印社家持：養河紋付：河奉汗
右介是也：河奉汗
河奉汗
河奉汗

木野愛宕神社所蔵史料

箱 4 - 80

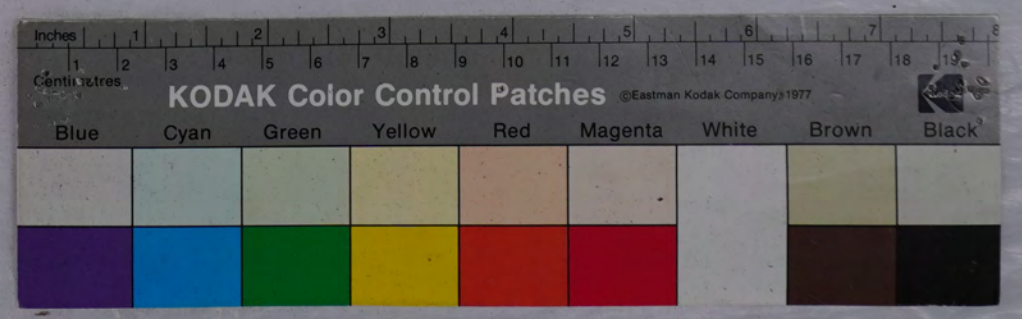


印社家持：養河紋付：正徳年

活人口上可成町へち由縁ありとの
定曆又美年安永九年平而
書名を以て向ふありては
紙墨北河内入新にお徳来
寄とて物宅に物系の新文を
右毎度下るる名に及由縁
と名ありては新しとの事なり

木野愛宕神社所蔵史料

箱 4 - 80



印社家持：養中收付：...

夏後より行路の事... あり路を... 初ふり改め

此書は正月... 上之書... 是右此... 刻限...

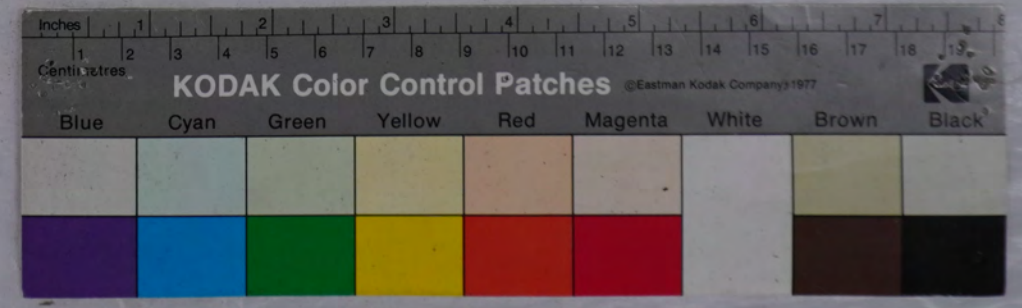
二月

...

...

木野愛宕神社所蔵史料

箱 4 - 80



印社象標：葵印皮付：...

何年書

一本社 野官

但中社事社在

東福院様御定官... 葵印紋... 中社箱標

一東社 之社

但東社社長所定天社

一室物... 社公

一くの... 社

一小集... 社

右... 社

手号月日

上... 社

野... 社

機別... 社

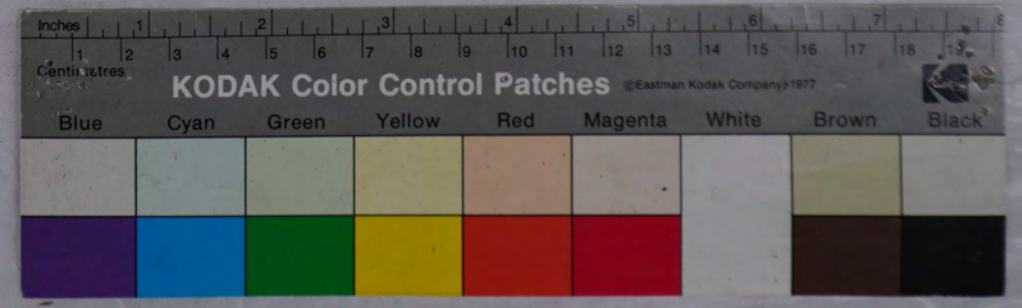
手野村

リ...

御奉行様

木野愛宕神社所蔵史料

箱 4 - 80



御奉行様

御老中様 御所用様 御奉行様
御遊見高節石之通水法中元公望

文化元年卯八月廿二日

上谷城八幡村

野妻神藏忠代

友中忠代

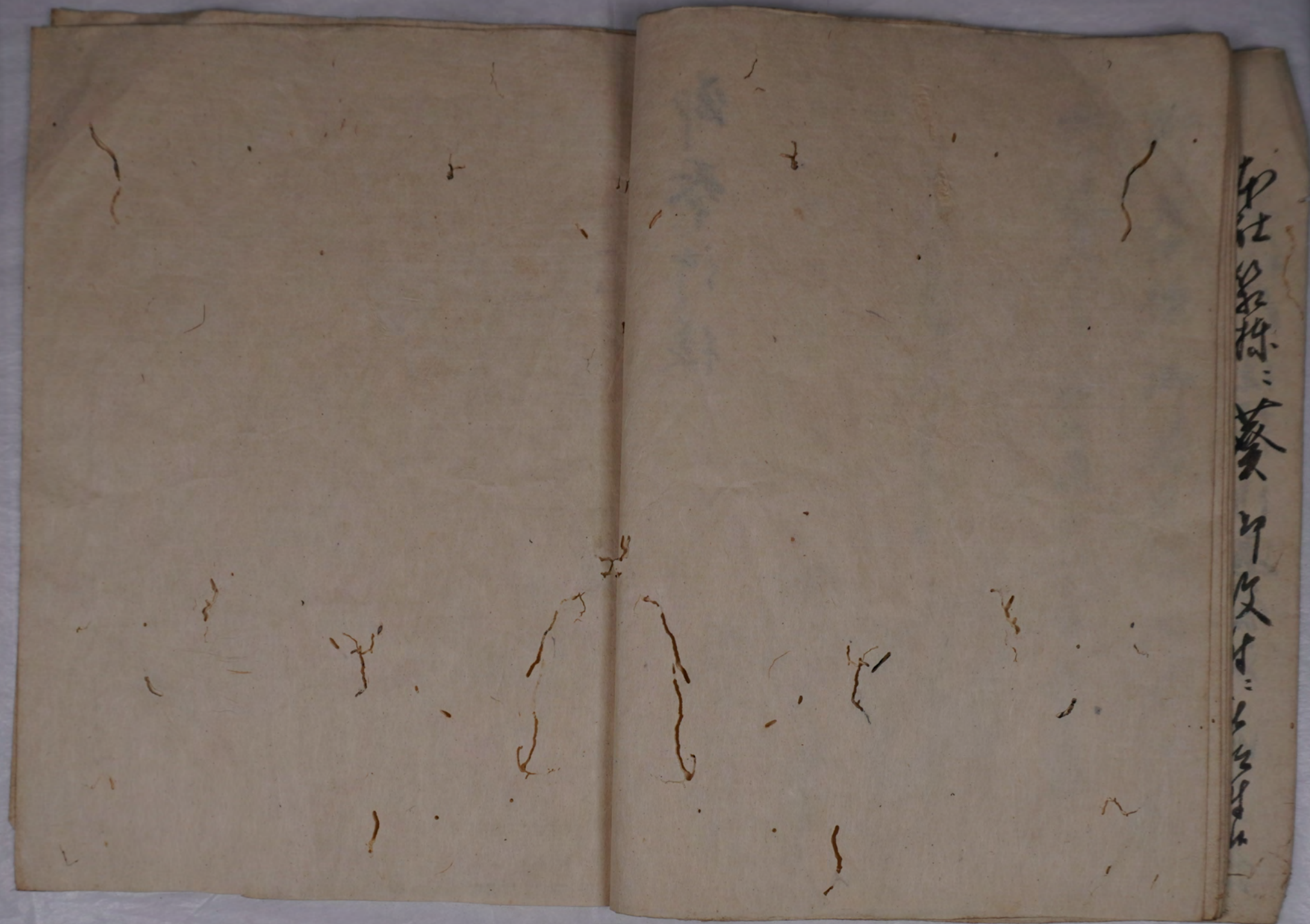
松別寺住持 藤本勘十郎

藤井信成

木野愛宕神社所蔵史料

箱 4 - 80

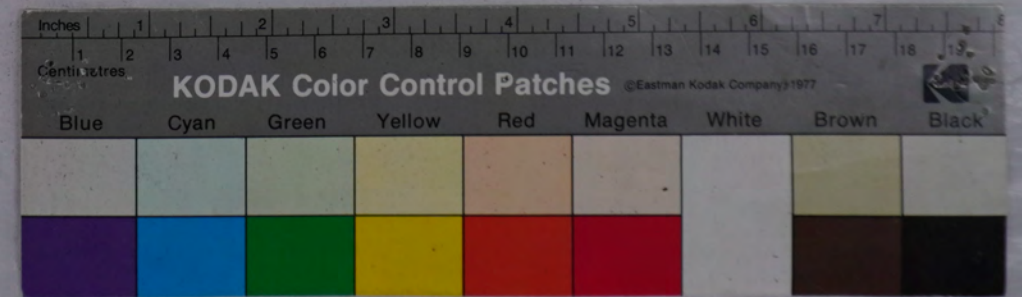


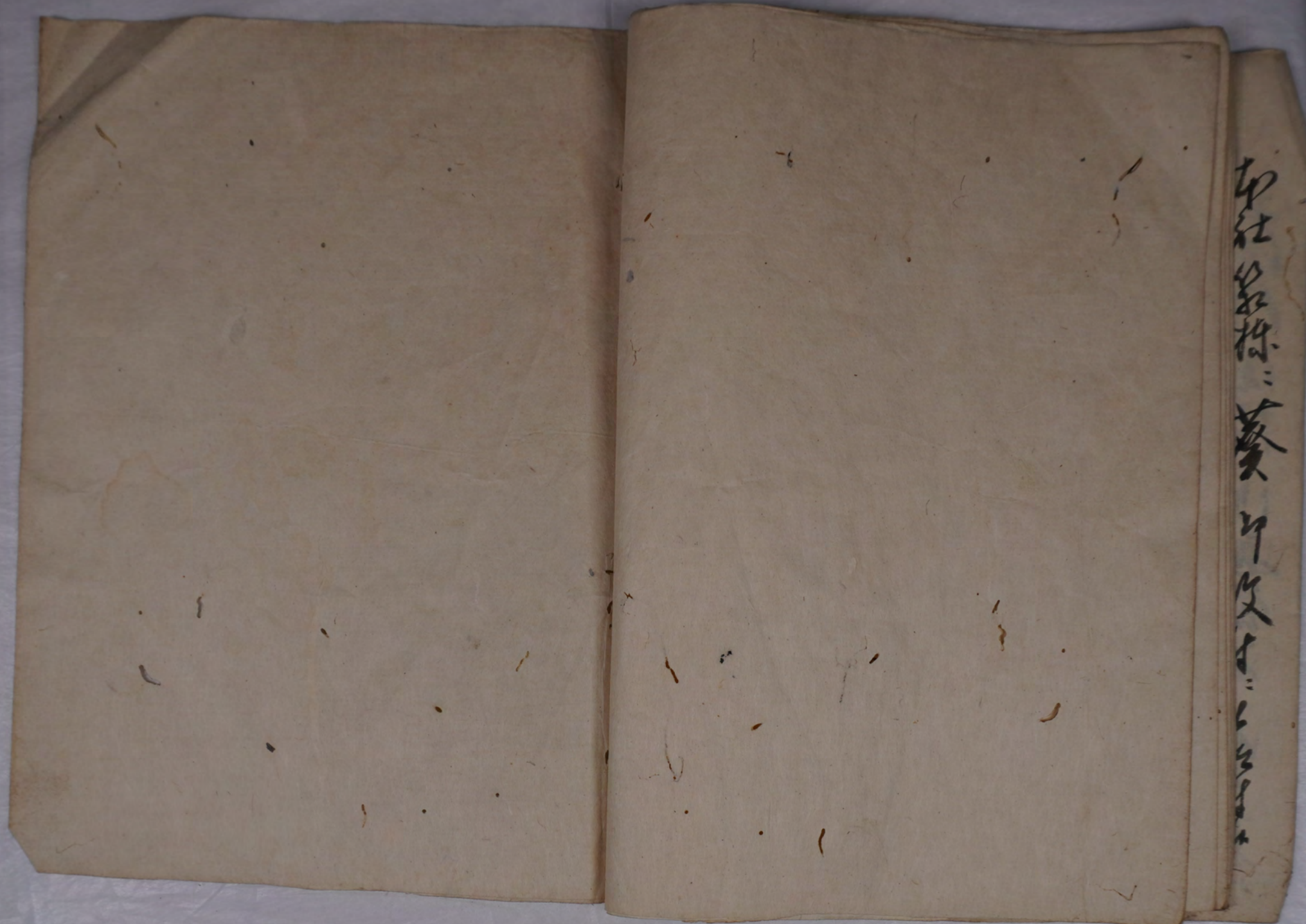


印
紅
糸
標
：
養
印
皮
付
：
上
等
紙

木野愛宕神社所蔵史料

箱 4 - 80

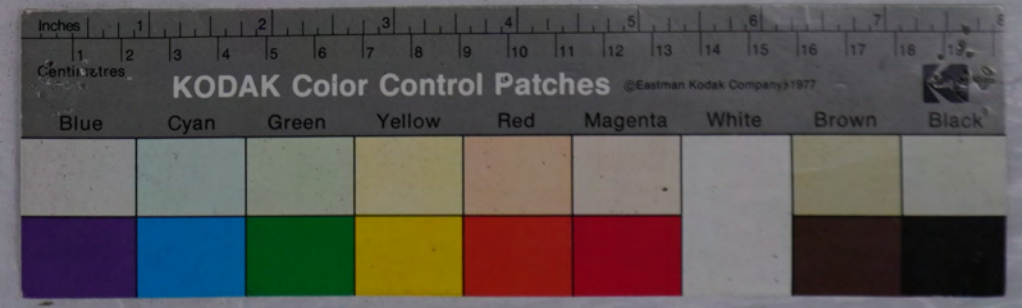


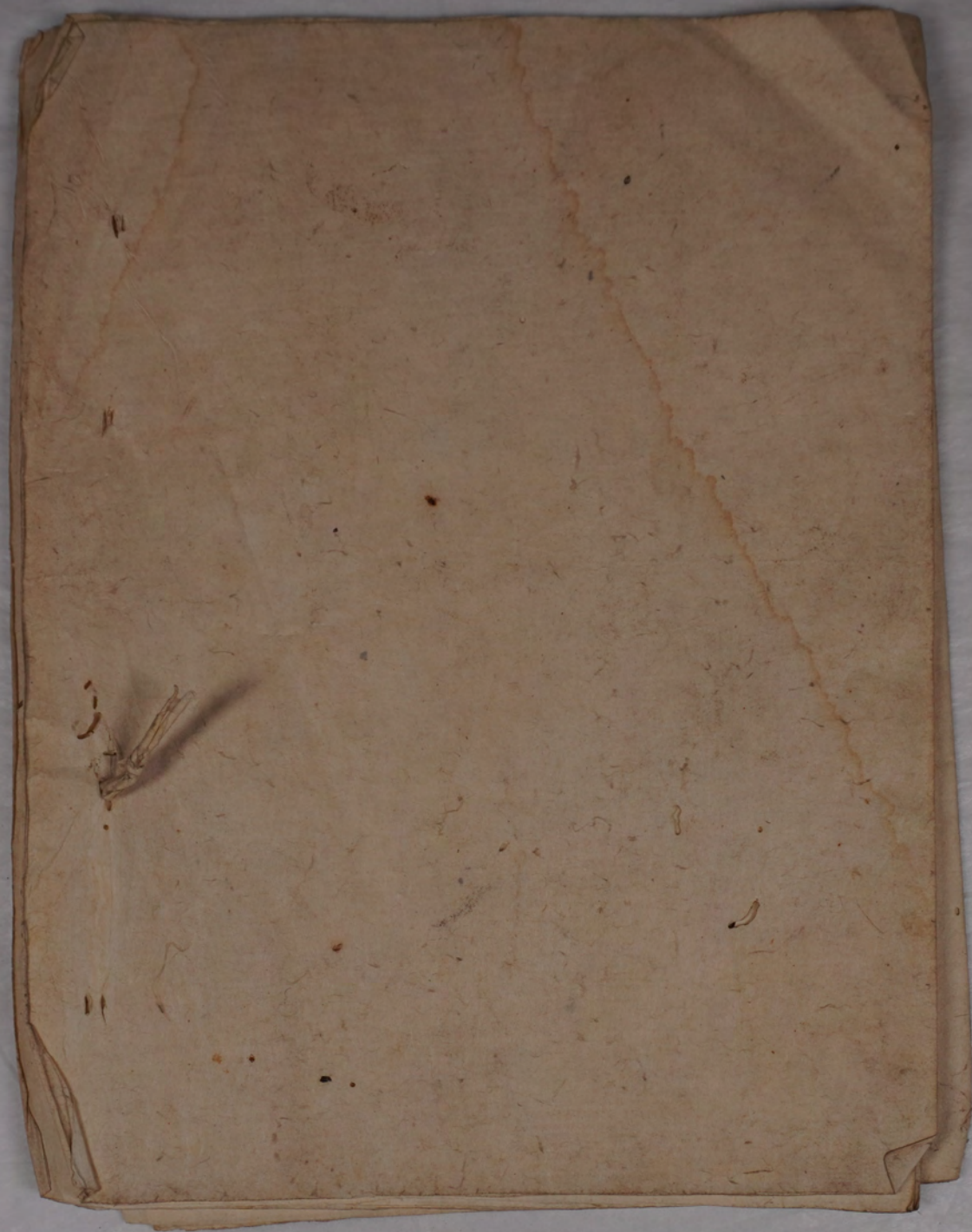


却社家持...
養印及寸...
...

木野愛宕神社所蔵史料

箱 4 - 80





木野愛宕神社所蔵史料

箱 4 - 8 0

